


УТВЕРЖДАЮ:

И.о. директора Департамента
лесного комплекса Тюменской
области

Г.В. Громова

Дата


31.10.2012

**Акт
лесопатологического обследования № 2**

лесных насаждений

Сладковского

лесничества (лесопарка)

Тюменская область

(субъект Российской Федерации)

Способ лесопатологического обследования:

1. Визуальный

2. Инструментальный

Место проведения

Участковое лесничество	Урочище (дача)	Квартал (кварталы)	Выдел (выделы)	Площадь, га
Сладковское сельское	Менжинское	23	15	13,6

Лесопатологическое обследование проведено на общей площади

13,60

га.

2. Инструментальное обследование лесного участка.

2.1. Фактическая таксационная характеристика лесного насаждения

соответствует (не соответствует) таксационному описанию (нужное подчеркнуть).

Причины несоответствия:

Ведомость лесных участков с выявленными несоответствиями таксационным описаниям приведена в приложении 1 к настоящему Акту.

2.2. Состояние насаждений: с нарушенной устойчивостью

с утраченной устойчивостью

причины повреждения:

заселено (отработано) стволовыми вредителями

Вид вредителя	Порода	Встречаемость (% заселенных деревьев)	Степень заселения (слабая, средняя, сильная)
стволовые вредители	б	15	-
стволовые вредители	ос	40	-

повреждено огнем

Вид пожара	Порода	Состояние корневых лап		Состояние корневой шейки		Подсушивание луба	
		% поврежденных огнём корней	% деревьев с данным повреждением	ожог корневой шейки по окружности (1/4; 2/4; 3/4; более 3/4)	% деревьев с данным повреждением	по окружности (1/4; 2/4; 3/4; более 3/4)	% деревьев с данным повреждением
867	б	-	-	более 3/4	100	более 3/4	100
867	ос	-	-	более 3/4	100	более 3/4	100

заражено болезнями

Вид болезни	Порода	Встречаемость (% пораженных деревьев)	Степень поражения лесного насаждения (слабая, средняя, сильная)
-	-	-	-

2.3. Выборке подлежит 100 % деревьев

в том числе:

ослабленных _____ % (причины назначения) _____;

сильно ослабленных _____ % (причины назначения) _____;

усыхающих _____ % (причины назначения) _____;

свежего сухостоя 83 %,

в том числе: свежего ветровала _____ %;

свежего бурелома _____ %,

старого бурелома 5 %,

в том числе: свежего ветровала _____ %;

старого сухостоя 12 %,

аварийных _____ %.

2.4. Полнота лесного насаждения после уборки деревьев, подлежащих рубке, составит 0.

Критическая полнота для данной категории лесных насаждений 0,3.

ЗАКЛЮЧЕНИЕ

С целью предотвращения негативных процессов или снижения ущерба от их воздействия назначено:

Участковое лесничество	Урочище (дача)	Квартал	Выдел	Площадь выдела, га	вид мероприятия	Площадь мероприятия, га	Порода	запас на выдел, куб.м	Крайние сроки проведения
Сладковское	Менжинское	23	15	13,6	ССР	13,6	б,ос	1768	2017-18

Ведомость перечета деревьев, назначенных в рубку, и абрис лесного участка прилагаются (приложение 2 и 3 к Акту)

Меры по обеспечению возобновления:
содействие естественному возобновлению

Мероприятия, необходимые для предупреждения повреждения или поражения смежных насаждений: Насаждения пройдены низовым устойчивым пожаром средней интенсивности 4-10 летней давности (пожар 2011г); воздействия шквалистых и ураганных ветров прошлых лет, повлекшие слом стволов деревьев; повреждение (заселено или отработано) стволовыми вредителями. Рекомендуется провести сплошную санитарную рубку, так как насаждения потеряли биологическую устойчивость. При этом полнота насаждений будет ниже предельных величин при которых обеспечивается способность древостоя выполнять функции, соответствующие их категориям или целевому назначению

Сведения для расчета степени повреждения:

год образования старого сухостоя _____;

основная причина повреждения древесины _____ низовой пожар 4-10 лет, бурелом, ветровал

Дата проведения обследований _____ 16.10.17 _____

Исполнитель работ по проведению лесопатологического обследования:

ФИО _____ Забелин С.Н. _____ Подпись _____ 

Результаты проведения лесопатологического обследования лесных насаждений за _____ 2017 г.

(месяц) апрель

Субъект Российской Федерации
Участковое лесничество

Тюменская область
Сладковское сельское

Лесничество (лесопарк)
Урочище (лесная дача)

Сладковское
Менжинское

1	2	3	4	5	6	7	Таксационная характеристика								17	Распределение запаса насаждения по категориям состояния деревьев, %										29	30	31	32	Назначенные мероприятия			
							8	9	10	11	12	13	14	15		16	18	19	20	21	22	23	24	25	26					27	28	33	34
Номер квартала	Номер выдела	Площадь выдела, га	Целевое назначение лесов	Категория защитных лесов	Номер лесопатологического выдела	Площадь лесопатологического выдела, га	состав	порода	возраст, лет	средняя высота, м	средний диаметр, см	тип леса	полнота	бонитет	запас, км/га	Число деревьев на пробе, шт.	без признаков ослабления	ослабленные	сильно ослабленные	усыхающие	свежий сухой	старый сухой	свежий ветровал	старый ветровал	свежий бурелом	старый бурелом	аварийные деревья	Признаки поврежденная деревьев	Доля поврежденных деревьев, %	Причина ослабления, поврежденная	Поджегит рубке, %	вид	площадь, га
23	15	13,6	защ.	лесос.зона	9	13,6	862ос	б.ос	60	19	18	осл	0,6	3	130	110					85,0	10,0			5,0			316,329 ,218,61	100	867,300, 822	100	ср	13,6

Показатели, не соответствующие таксационному описанию отмечаются "****"

Исполнитель работ по проведению лесопатологического обследования

ФИО Забелин С.Н. _____ Подпись ЗН

Дата составления документа 16.10.17 _____ Телефон _____

Ведомость перечета деревьев назначенных в рубку

ВРЕМЕННАЯ ПРОБНАЯ ПЛОЩАДЬ № _____

Субъект Российской Федерации _____ Тюменская область
Лесничество (лесопарк) _____ Сладковское . Квартал _____ 23 . Выдел _____ 15 .
Площадь _____ 13,6 _____ га, .

Номер очага вредных организмов _____ . Размер пробной площади _____ 0,18 _____ га.

Таксационная характеристика:

тип леса осл ; состав 862ос ; возраст 60 ; Бонитет 3 ;
полнота _____ 0,6 _____ ; запас на га _____ 130 _____ ; возобновление _____

Время и причины ослабления насаждения: низовой устойчивый пожар средней интенсивности 4-10 летней давности (пожар 2011г); Повреждение (заселено или отработано) стволовыми вредителями; Воздействия шквалистых и ураганных ветров прошлых лет, повлекшие слом стволов деревьев.

Тип очага вредных организмов: эпизодический, хронический (подчеркнуть)

Фаза развития очага вредных организмов: начальная, нарастания численности, собственно вспышка, кризис (подчеркнуть).

Состояние лесного насаждения, намечаемые мероприятия:

Состояние древостоя неудовлетворительное . Рекомендуется провести сплошную санитарную рубку.

Исполнитель работ по проведению лесопатологического обследования:

ФИО _____ Забелин С.Н. _____

Подпись _____ 

Дата составления документа _____ 16.10.14 _____

Телефон _____

ВЕДОМОСТЬ ПЕРЕЧЕТА ДЕРЕВЬЕВ

Оборотная сторона

Порода: береза

Ступени толщины, см	Количество деревьев по категориям состояния, шт.																Всего деревьев по ступеням толщины	
	I	II	III	IV		V		VI			ветровал, бурелом			аварийные деревья			шт.	в т.ч. подлежит рубке, %
				НЗ	З	НЗ	З	НЗ	З	О	НЗ	З	О	НЗ	З	О		
1	2	3	5	7	8	10	11	13	14	15	17	18	19	21	22	23	24	25
8																		
12						34				4			2				40	100,0
16						18				3			1				22	100,0
20						23				2			1				26	100,0
24						11				1			1				13	100,0
28																		
32																		
36 и более																		
штук	0,0	0,0	0,0	0,0	0,0	86,0	0,0			10,0			5,0				101,0	
Итого, %						69,0				10,0			5,0					100,0
куб.м						11,0				2,0			1,1				21,3	
куб.м %						67,0				9,0			5,0					100,0

Примечание: НЗ - незаселенное, З - заселенное, О - отработанное вредителями.

Порода: осина

Ступени толщины, см	Количество деревьев по категориям состояния, шт.																Всего деревьев по ступеням толщины	
	I	II	III	IV		V		VI			ветровал, бурелом			аварийные деревья			шт.	в т.ч. подлежит рубке, %
				НЗ	З	НЗ	З	НЗ	З	О	НЗ	З	О	НЗ	З	О		
1	2	3	5	7	8	10	11	13	14	15	17	18	19	21	22	23	24	25
8										2							2	100,0
12						1				1							2	100,0
16						2				1							3	100,0
20						3											3	100,0
24																		
28																		
32																		
36 и более																		
штук		0,0	0,0	0,0	0,0	6,0	0,0			4,0			0,0				10,0	
Итого, %						60,0				40,0								100,0
куб.м						1,8				0,4							2	
куб.м %						80,0				20,0								100,0

Примечание: НЗ - незаселенное, З - заселенное, О - отработанное вредителями.

Порода: общая

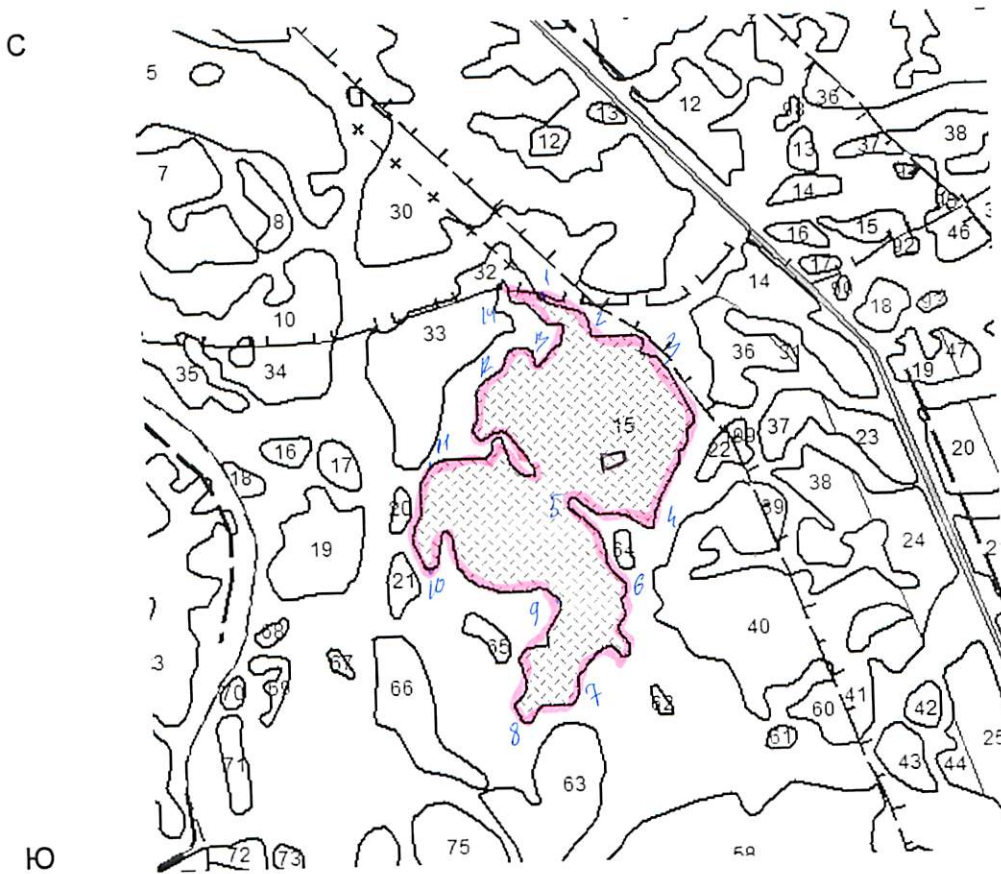
Ступени толщины, см	Количество деревьев по категориям состояния, шт.																Всего деревьев по ступеням толщины	
	I	II	III	IV		V		VI			ветровал, бурелом			аварийные деревья			шт.	в т.ч. подлежит рубке, %
				НЗ	З	НЗ	З	НЗ	З	О	НЗ	З	О	НЗ	З	О		
1	2	3	5	7	8	10	11	13	14	15	17	18	19	21	22	23	24	25
штук						91,0				14,0			5,0				110,0	
Итого, %						83,0				12,0			5,0					100,0
куб.м						19,8				2,4			1,1				23,3	
куб.м %						85,0				10,0			5,0					100,0

Примечание: НЗ - незаселенное, З - заселенное, О - отработанное вредителями.

Абрис участка

Сладковское лесничество Сладковское сельское участковое лесничество (Менжинское)
Квартал 23 выдел 15 площадь 13,6га.

М 1:10000



Ленты (круговой площадки) перечета					
№ выдела	№ ленты (площадки)	длина, м	ширина, м	радиус, м	площадь, га
15	1	180	10		0,18

Номера точек	Координаты	Румбы линий	Длина, м
1	69 52 41/55 43 34	ЮВ 51	108
2	69 52 45/55 45 33	ЮВ 68	103
3	69 52 50/55 45 32	ЮЗ 2	268
4	69 52 51/ 55 45 23	СЗ 70	138
5	69 52 43/55 45 24	ЮВ 32	171
6	69 52 47/55 45 20	ЮЗ 31	205
7	69 52 43/55 45 14	ЮЗ 72	76
8	69 52 30/55 45 14	СВ 17	202
9	69 52 42/ 55 45 14	СЗ 74	209
10	69 52 29/ 55 45 21	СВ 6	165
11	69 52 31/55 45 26	СВ 36	216
12	69 52 38/55 45 31	ЮВ 89	79
13	69 52 42/55 45 31	СЗ 41	125
14	69 52 30/55 45 35	ЮВ 77	43

Условные обозначения: участок лесопатологического обследования
 пробная площадь

Исполнитель работ по проведению лесопатологического обследования:

ФИО Забелин С.И.

Подпись

16.10.14

Телефон _____

LesGISReport

Лесничество Сладковское_лесничество 1 уч. лесничество(урочище) Менжинское ур-е квартал 23
 Категория защитности ДР.ЛЕСА Л/СТЕПЕЙ ЗАЩИЩ.ОКР.СРЕДУ

н в	пло- щадь, о ы щадь, м д щадь, р а щадь, л а щадь,	Хозяйственные распоряжения е е га	Состав, подрост, подлесок, почва, рельеф, особенности выдела	Э л в Д К Г Б тип п Запас сыройраст. К Запас на выделе, м3										
				Я л е о в и л р о леса о леса, м3 л ----- р е с з ы а н л ----- т Един Захламлен. у м а р с м в в и тип н на В т.ч о дер. ----- с e а о e o o т лесор. о Общий по в Сухо Ре- ест. - н с т т з з e услов. т га на сост. а стоя дин воз. Общий лик- н т т а р р р т а выдел пород р вида										

1	2	3	4	5	6	7	8	9	10	11	12	13	14	15	16	17	18	19	20	21
---	---	---	---	---	---	---	---	---	----	----	----	----	----	----	----	----	----	----	----	----

15	13.6	8Б20С	1 Б	60	19	18	6	4	3	ОСЗЛ	0.6	130	1768	1414	0	272				
			1 ОС	60	18	20								354	0					

ОЗУ: Нет
 Подрост: 10Б (5) 3 м, 2 тыс.шт/га, НЕБЛАГОНАДЕЖНЫЙ
 Подлесок: ШП Редкий
 Особенности выдела: Тип леса варьирует, Класс пожарной опасности - 4, Болото тундровое

13.6	итог по кварталу № 23											1768		272	0	0	0	0		
													по составляющим породам:							
														Б	1414					
														ОС	354					

