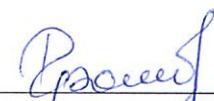


УТВЕРЖДАЮ:

И.о. директора

Департамента лесного комплекса

Тюменской области

  
Г.В. Громова  
« 31 » Сентября 2017г.

## Акт

лесопатологического обследования № 15лесных насаждений Ярковского лесничества (лесопарка)Тюменской областиСпособ лесопатологического обследования: 1. Визуальный 2. Инструментальный 

## Место проведения

Участковое лесничество	Урочище (дача)	Квартал (кварталы)	Выдел (выделы)	Площадь, га
лесной участок 1				
Маранское		66	2-4,6, 7,11,13,15,18,20,21	77,2
лесной участок 2				
Маранское		21	2,4,6-10,12-17,19- 23,25-27,29-32,35- 37,39-42,44,46	251,5
Маранское		43	1,3-5,7-17,20,22- 32,34-37	297,8
Маранское		44	1-7,9-12,14- 23,28,30-34,36- 38,40-47,50	202,5
Ярковское сельское	Маранское сп	43	1-26	209,0
лесной участок 3				
Ярковское сельское	Маранское сп	45	1-11,13-46	398,8
Ярковское сельское	Маранское сп	46	1,2,4-30	121,6
Ярковское сельское	Маранское сп	48	1-62	249,0
лесной участок 4				
Ярковское сельское	Маранское сп	40	1-3,5-32	156,2
Ярковское сельское	Маранское сп	42	1,4-35,37-39	151,7
лесной участок 5				
Ярковское сельское	Усальское сп	61	1-25	332
Ярковское сельское	Ярковское сп	93	2-33,35-53,55- 73,75-107	442,8

лесной участок 6				
Ярковское сельское	Усальское сп	68	1-3,5-13,15-43	214,5
лесной участок 7				
Ярковское сельское	Покровское сп	73	1-189,191-232	1598,0
Ярковское сельское	Покровское сп	77	1-3,5-24	48,6
Ярковское сельское	Покровское сп	78	2,4,7-75	380,5

Лесопатологическое обследование проведено на общей площади 5131,7 га.

1. Визуальное лесопатологическое обследование.

Наземное

Дистанционное

1.1. На площади 5131,7 га фактическая таксационная характеристика лесного насаждения соответствует (не соответствует) таксационному описанию.

1.2. Лесные насаждения с нарушенной устойчивостью выявлены на площади 869,8 га:

Участковое лесничество	Урочище (дача)	Площадь, га		Причина ослабления (гибели)
		с нарушенной устойчивостью	с утраченной устойчивостью	
Ярковское сельское	Покровское СП	500,0	0,0	121
Ярковское сельское	Усальское СП	369,8	0,0	121
<b>Итого</b>		<b>869,8</b>	<b>0,0</b>	

Состояние обследованных лесных насаждений приведено в приложениях 1.1.1-1.1.7 и 1.2.1-1.2.4 к Акту.

1.3. В обследованных лесных участках прогнозируется:

Прогноз	Площадь, га
Ослабление лесных насаждений	1606,9
Усыхание лесных насаждений различной степени	-
Развитие очагов вредных организмов	5131,7

1.4. Обнаружено загрязнение лесного участка отходами и выбросами: промышленными

бытовыми

Вид загрязнения	Размеры загрязнения			Объем, кубм	Площадь загрязнения, га
	длина, м	ширина, м	высота, м		
-	-	-	-	-	-
-	-	-	-	-	-

## ЗАКЛЮЧЕНИЕ

Оценка текущего санитарного и лесопатологического состояния лесных насаждений, назначенные профилактические мероприятия по защите лесов, агитационные мероприятия:

Санитарное и лесопатологическое состояние лесных насаждений, поврежденных непарным шелкопрядом, удовлетворительное.

Насаждений с нарушенной устойчивостью в результате повреждения непарным шелкопрядом выявлено на площади 869,8 га, со средневзвешенной категорией состояния насаждения от 1,5 до 2.

Насаждений с утраченной устойчивостью в результате повреждения другими неблагоприятными факторами не выявлено.

Усыхание насаждений, поврежденных непарным шелкопрядом, не прогнозируется.

Усыхание насаждений, поврежденных другими неблагоприятными факторами, не прогнозируется.

Категория состояния деревьев не определялась в насаждениях на площади 737,1 га, в связи с дефолиацией крон, по причине не восстановившегося на момент проведения ЛПО ассимиляционного аппарата, производилось распределение насаждений по степени объедания кроны.

Площадь здоровых насаждений (со средневзвешенной категорией состояния насаждения менее 1.5) составила 3524,8 га.

Возможно дальнейшее развитие очагов непарного шелкопряда и ослабление насаждений на площади 5131,7 га, в случае подтверждения наличия очагов при проведении инвентаризации очагов по данным

учетов вредителя по зимующему запасу.

Мероприятия по предупреждению распространения вредных организмов:

Проведение санитарно-оздоровительных мероприятий, а также рубок погибших и поврежденных лесных насаждений, поврежденных непарным шелкопрядом - не требуется;

Проведение профилактических и агитационных мероприятий:

Проведение профилактических мероприятий, предусмотренных гл.2 Правил осуществления мероприятий по предупреждению распространения вредных организмов, утв. Приказом Минприроды России от 12.09.2016 № 470 – не назначается.

С целью информирования населения о прогнозе развития очагов непарного шелкопряда и его влиянии на санитарное и лесопатологическое состояние лесных насаждений, необходимо проведение агитационных мероприятий - бесед с населением, проведение открытых уроков в образовательных учреждениях, развешивание плакатов и листовок, размещение информационных материалов в средствах массовой информации.

Дата составления документа 16.10.2017 г.

Исполнитель работ по проведению лесопатологического обследования:

Инженер-лесопатолог 2 категории

Филиала ФБУ «Рослесозащита» - «ЦЗЛ Тюменской области»



С.Н.Малецкий

Результаты проведения лесопатологического обследования лесных насаждений за

июль 20 17 г.

Субъект Российской Федерации

Тюменская область

Лесничество (лесопарк)

Ярковское

Участковое лесничество

Маранское

Урочище (лесная дача)

Лесной участок №

1

1	2	3	4	5	6	7	Таксационная характеристика лесного насаждения										17	Распределение деревьев по категориям состояния, % от запаса												29	30	31	32	Назначенные мероприятия		35										
							8	9	10	11	12	13	14	15	16	18		19	20	21	22	23	24	25	26	27	28	33	34																	
66	2	64	Э				6Б4С	Б	50	18	18	РТ	0.8	2	180		57	3											401	5	121					1.1										
								С									40																		1.0											
По насаждению																	97	3														401	3	121					1.1							
66	18	44	Э				7Б2ОС1С	Б	65	17	18	ОС	0.5	3	110		70												0	121					1.0											
								ОС									20												0	121					1.0											
								С									10												0	121					1.0											
По насаждению																	100																							0	121					1.0

\* учитывается 100% деревьев по ходовой линии

\*\* Целевое назначение лесов: Э- Эксплуатационные; З- защитные

\*\*\* расшифровка сокращенных названий категорий защитных лесов приведена ниже

Исполнитель работ по проведению лесопатологического обследования

Инженер -лесопатолог 2 категории

Филиала ФБУ «Рослесозащита» - «ЦЗЛ Тюменской области»

С.Н. Малецкий

Дата составления документа

16.10.2017 г.

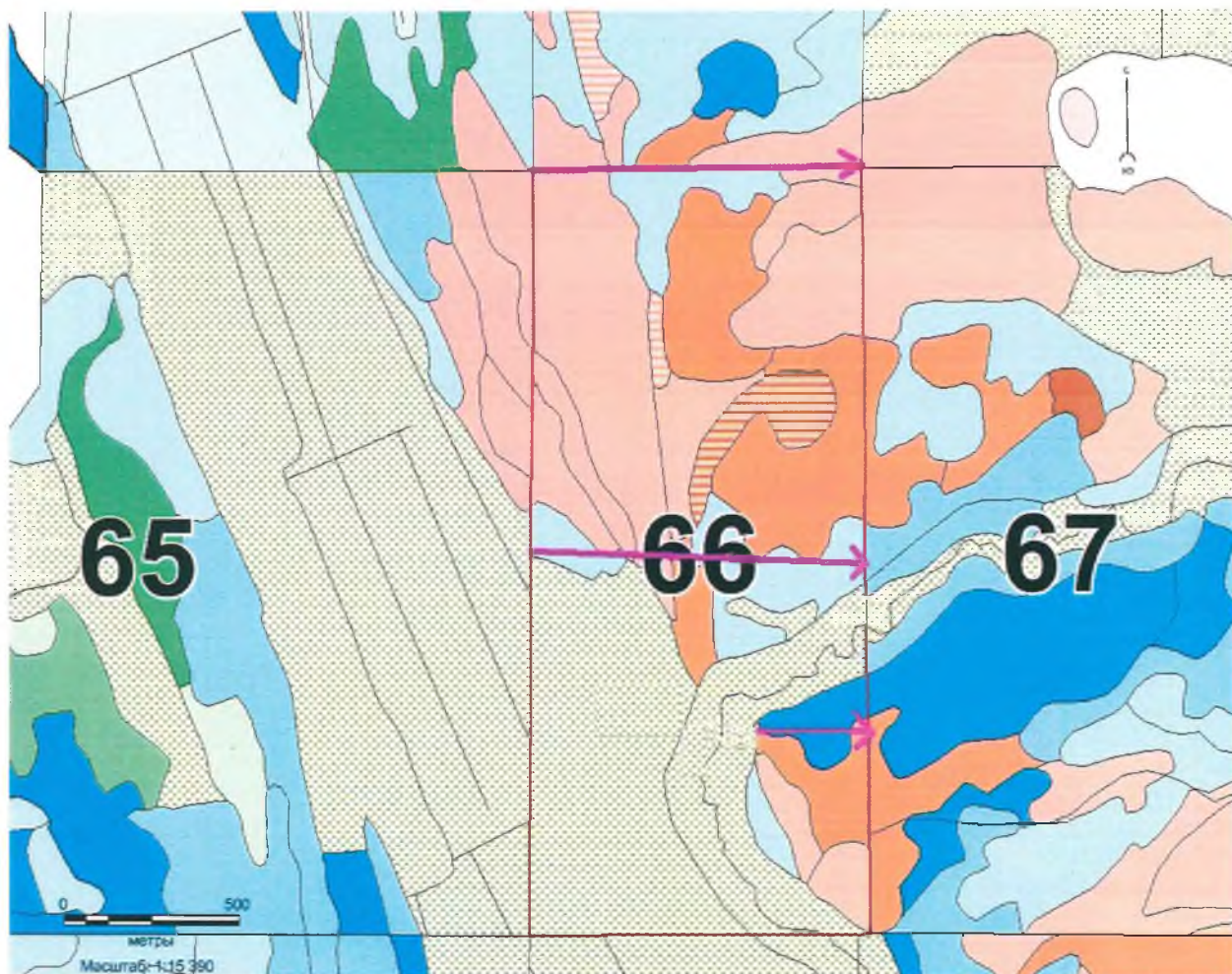
телефон 8(3452)43-31-77

Сокращённые наименования категорий защитных лесов и их расшифровка	
100	Леса, расположенные на особо охраняемых природных территориях
120	Леса, расположенные в водоохранных зонах
130	Леса, выполняющие функции защиты природных и иных объектов
131	леса, расположенные в первом и втором поясах зон санитарной охраны источников питьевого и хозяйственно-бытового водоснабжения
132	защитные полосы лесов, расположенные вдоль железнодорожных путей общего пользования, федеральных автомобильных дорог общего пользования, автомобильных дорог общего пользования, находящихся в собственности субъектов Российской Федерации
133	зеленые зоны
134	лесопарковые зоны
135	городские леса
136	леса, расположенные в первой, второй и третьей зонах округов санитарной (горно-санитарной) охраны лечебно-оздоровительных местностей и курортов
140	Ценные леса
141	государственные защитные лесные полосы
142	противоэрозийные леса
143	леса, расположенные в пустынных, полупустынных, лесостепных, лесотундровых зонах, степях, горах
144	леса, имеющие научное или историческое значение
145	орехово-промысловые зоны
146	лесные плодовые насаждения
147	ленточные боры
148	запретные полосы лесов, расположенные вдоль водных объектов
149	нерестеоохранные полосы лесов

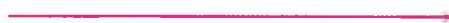


# Схематический план лесного участка № 1

## Ярковского лесничества



Условные обозначения:



- ходовая линия с направлением маршрутного хода



- граница группы выделов (лесного участка)

Исполнитель

Инженер-лесопатолог 2 категории  
Филиала ФБУ «Рослесозащита» -  
«ЦЗЛ Тюменской области»

С.Н.Малецкий

Дата составления документа «16» октября 2017 г. Телефон 8(3452)43-31-77



Результаты проведения лесопатологического обследования лесных насаждений за

Июль 20 17 г.

Субъект Российской Федерации

Тюменская область

Лесничество (лесопарк)

Ярковское

Участковое лесничество

Ярковское сельское

Урочище (лесная дача)

Маранское СП

Лесной участок №

2

1	2	3	4	5	6	7	Таксационная характеристика лесного насаждения										Распределение деревьев по категориям состояния, % от запаса												Назначенные мероприятия		35				
							8	9	10	11	12	13	14	15	16	17	18	19	20	21	22	23	24	25	26	27	28	29	30	31		32	33	34	
Номер квартала	Номер выдела	Площадь выдела, га	Целевое назначение лесов**	Категория защитных лесов***	Номер лесопатологического выдела	Площадь лесопатологического выдела, га	состав	порода	возраст	средняя высота, м	средний диаметр, см	тип леса	полнота	бонитет	запас, куб/га	Число деревьев на пробе*	без признаков ослабления	ослабленные	сильно ослабленные	усыхающие	свежий сухостой	старый сухостой	свежий ветровал	старый ветровал	свежий бурелом	старый бурелом	аварийные деревья	Признаки повреждения деревьев	Доля поврежденных деревьев, %	Причины ослабления, повреждения	Подлежит рубке, %	вид	площадь, га	Средневзвешенная КС	
43	2	43.1	3	133			6Б4ОС+Б	Б	55	20	20	РТ	0.5	2	110		54	6											401	10	121				1.1
								ОС									36	4											401	10	121				1.1
								Б																											
По насаждению																90	10											401	10	121				1.1	
43	7	5.7	3	132			4С3Б2ОС1ЛП	С	85	22	40	РТ	0.4	2	120		40																		1.0
								Б									30												0	121					1.0
								ОС									20												0	121					1.0
								ЛП									10												0	121					1.0
По насаждению																100												0	121						1.0
43	8	6.4	3	132			6ОС4Б	ОС	55	20	26	РТ	0.6	2	170		60											0	121						1.0
								Б									40											0	121						1.0
По насаждению																100												0	121						1.0
43	11	4.3	3	133			4Б4ОС2ЛП	Б	55	19	18	РТ	0.5	2	110		38	2										401	5	121					1.1
								ОС									38	2										401	5	121					1.1
								ЛП									19	1										401	5	121					1.1
По насаждению																95	5											401	5	121					1.1
43	18	0.5	3	133			8Б2ОС	Б	45	17	18	РТ	0.5	2	90		80											0	121						1.0
								ОС									20											0	121						1.0
По насаждению																100												0	121						1.0
43	25	3.6	Э				5ЛП3ОС2Б	ЛП	55	18	18	РТ	0.4	3	80		45	5									401	10	121						1.1
								ОС									27	3										401	10	121					1.1
								Б									18	2										401	10	121					1.1
По насаждению																90	10											401	10	121					1.1

\* учитывается 100% деревьев по ходовой линии

\*\* Целевое назначение лесов: Э- Эксплуатационные; З- защитные

\*\*\* расшифровка сокращенных названий категорий защитных лесов приведена ниже

Исполнитель работ по проведению лесопатологического обследования:

Инженер -лесопатолог 2 категории

Филиала ФБУ «Рослесозащита» - «ЦЗЛ Тюменской области»

С.Н. Малецкий

Дата составления документа

16.10.2017 г.

телефон 8(3452)43-31-77

Сокращённые наименования категорий защитных лесов и их расшифровка	
100	Леса, расположенные на особо охраняемых природных территориях
120	Леса, расположенные в водоохраных зонах
130	Леса, выполняющие функции защиты природных и иных объектов
131	леса, расположенные в первом и втором поясах зон санитарной охраны источников питьевого и хозяйственно-бытового водоснабжения
132	защитные полосы лесов, расположенные вдоль железнодорожных путей общего пользования, федеральных автомобильных дорог общего пользования, автомобильных дорог общего пользования, находящихся в собственности субъектов Российской Федерации
133	зеленые зоны
134	лесопарковые зоны
135	городские леса
136	леса, расположенные в первой, второй и третьей зонах округов санитарной (горно-санитарной) охраны лечебно-оздоровительных местностей и курортов
140	Ценные леса
141	государственные защитные лесные полосы
142	противозробионные леса
143	леса, расположенные в пустынных, полупустынных, лесостепных, лесотундровых зонах, степях, горах
144	леса, имеющие научное или историческое значение
145	орехово-промысловые зоны
146	лесные плодовые насаждения
147	ленточные боры
148	запретные полосы лесов, расположенные вдоль водных объектов
149	нерестоохранные полосы лесов





1	2	3	4	5	6	7	8	9	10	11	12	13	14	15	16	17	18	19	20	21	22	23	24	25	26	27	28	29	30	31	32	33	34	35					
<b>По насаждению</b>																	<b>100</b>															0	121			<b>1.0</b>			
21	31	3.5	Э				6Б1ОС2Б1ОС+ЛП	Б	60	17	18	ОСЛБ	0.5	3	80		54	6											401	10	121			1.1					
								ОС									9	1											401	10	121			1.1					
								Б									18	2											401	10	121			1.1					
								ОС									9	1											401	10	121			1.1					
								ЛП																															
<b>По насаждению</b>																<b>90</b>	<b>10</b>												401	10	121			<b>1.1</b>					
21	35	1.6	Э				10Б+С	Б	85	18	20	ОС	0.6	4	120		100												0	121			1.0						
								С																															
<b>По насаждению</b>																<b>100</b>															0	121			<b>1.0</b>				
21	36	1.9	Э				4С2С2Б2ОС	С	45	14	14	РТ	0.7	2	180		40																1.0						
								С									20																1.0						
								Б									20												0	121			1.0						
								ОС									20												0	121			1.0						
<b>По насаждению</b>																<b>100</b>														0	121			<b>1.0</b>					
21	40	3.1	Э				3Б1ОС2С1ЛП1С1Б1ОС	Б	25	12	10	РТ	0.7	2	80		30												0	121			1.0						
								ОС									10												0	121			1.0						
								С									20																1.0						
								ЛП									10												0	121			1.0						
								С									10																1.0						
								Б									10												0	121			1.0						
								ОС									10												0	121			1.0						
<b>По насаждению</b>																<b>100</b>														0	121			<b>1.0</b>					
43	1	1.2	Э				5С2ОС2Б1ЛП	С	15	3	4	В	0.7	3	20		50															1.0							
								ОС									20												0	121			1.0						
								Б									20												0	121			1.0						
								ЛП									10												0	121			1.0						
<b>По насаждению</b>																<b>100</b>														0	121			<b>1.0</b>					
43	3	5.1	Э				3Б2ОС5ИВ	Б	10	4	2	ОС	1	3	20		27	3										401	10	121			1.1						
								ОС															18	2								401	10	121			1.1		
								ИВ																45	5								401	10	121			1.1	
																									<b>90</b>	<b>10</b>								401	10	121			<b>1.1</b>
								Б	10	4	2	ОС	1	3	20		15	13	2															103,102,101	50	844			1.6
								ОС																	10	10								103,102,101	50	844			1.5
								ИВ																	50										0	844			1.0
<b>По насаждению</b>															<b>75</b>	<b>23</b>	<b>2</b>											103,102,101	25	844			<b>1.3</b>						
43	4	1.1	Э				6С3Б1ОС	С	18	6	10	РТ	0.7	2	60		60															1.0							
								Б									30												0	121			1.0						
								ОС									10												0	121			1.0						
<b>По насаждению</b>																<b>100</b>														0	121			<b>1.0</b>					

1	2	3	4	5	6	7	8	9	10	11	12	13	14	15	16	17	18	19	20	21	22	23	24	25	26	27	28	29	30	31	32	33	34	35																
43	5	2	Э				40С1Б1ЛПБ1ОС2С	ОС	50	19	22	ЛП	0.7	2	190		40												0	121				1.0																
								Б									10												0	121				1.0																
								ЛП									10												0	121				1.0																
								Б									10												0	121				1.0																
								ОС									10												0	121				1.0																
								С									20																	1.0																
<b>По посадению</b>																																													0	121				<b>1.0</b>
43	8	1.5	Э				4С4Б2ОС	С	18	6	6	В	0.7	2	60		40																	1.0																
								Б									40													0	121				1.0															
								ОС									20													0	121				1.0															
<b>По посадению</b>																																												0	121				<b>1.0</b>	
43	10	75.6	Э				5Б5ИВ	Б	10	3	2	ОС	0.8	4	10		49												0	121				1.0																
								ИВ															50										0	121				1.0												
																																								1.0										
								Б	10	3	2	ОС	0.8	4	10		40	6	3										1					111,112,14	20	844			1.3											
								ИВ									50											0	121				1.0																	
<b>По посадению</b>																																												10	844				<b>1.2</b>	
43	15	20.2	Э				3Б2ОС5ИВ	Б	10	4	2	ОС	0.7	3	15		30																1.0																	
								ОС									20																	1.0																
								ИВ									50																	1.0																
<b>По посадению</b>																																												0	121				<b>1.0</b>	
43	25	19.3	Э				7Б3С	Б	70	11	12	ОССФ	0.8	5	80		66	4										401	5	121			1.1																	
								С									30																	1.0																
<b>По посадению</b>																																													4				<b>1.1</b>	
43	26	10.2	Э				7Б2ОС1С	Б	50	18	16	РТ	0.6	2	120		70																1.0																	
								ОС									20																	1.0																
								С									10																	1.0																
<b>По посадению</b>																																												0	121				<b>1.0</b>	
43	27	26.6	Э				7Б3ОС	Б	50	12	12	ОС	0.7	4	70		63	7										401	10	121			1.1																	
								ОС									27	3											401	10	121			1.1																
<b>По посадению</b>																																												401	10	121			<b>1.1</b>	
43	29	15.1	Э				6Б4С	Б	30	9	10	ОССФ	0.8	4	60		60																1.0																	
								С									40																	1.0																
<b>По посадению</b>																																												0	121				<b>1.0</b>	
43	30	9.1	Э				9С1Б	С	80	9	12	ОССФ	0.5	5	60		90																1.0																	
								Б									10													0	121			1.0																
<b>По посадению</b>																																												0	121				<b>1.0</b>	
43	31	13.1	Э				6ОС3Б1С	ОС	60	20	20	РТ	0.6	2	170		57	3										401	5	121			1.1																	
								Б									28	2											401	5	121			1.1																
								С									10																	1.0																
<b>По посадению</b>																																												401	5	121			<b>1.1</b>	

1	2	3	4	5	6	7	8	9	10	11	12	13	14	15	16	17	18	19	20	21	22	23	24	25	26	27	28	29	30	31	32	33	34	35																
44	5	4.8	Э				ЗБЗОС4С+ЛП	Б	45	16	14	РТ	0.6	3	100		30												0	121				1.0																
								ОС									30												0	121				1.0																
								С									40																	1.0																
								ЛП																																										
<b>По насаждению</b>																	<b>100</b>																0	121														<b>1.0</b>		
44	6	4.6	Э				9С1Б	С	60	18	18	МШЯГ	1	2	270		90																		1.0															
								Б									10												0	121					1.0															
<b>По насаждению</b>																	<b>100</b>																0	121														<b>1.0</b>		
44	32	54.4	Э				7Б2ОС1С+Б	Б	50	18	16	РТ	0.9	2	180		70																		1.0															
								ОС									20													0	121					1.0														
								С									10																			1.0														
								Б																																										
<b>По насаждению</b>																	<b>100</b>																0	121															<b>1.0</b>	
44	36	7.2	Э				7С2С1Б	С	37	14	14	МШЯГ	0.9	1	200		70																		1.0															
								С									20																			1.0														
								Б									10												0	121						1.0														
<b>По насаждению</b>																	<b>100</b>																0	121															<b>1.0</b>	
44	37	1.9	Э				8С2Б	С	50	6	6	ОССФ	0.7	5	60		80																		1.0															
								Б									20													0	121					1.0														
<b>По насаждению</b>																	<b>100</b>																0	121															<b>1.0</b>	
44	41	7	Э				10Б	Б	30	6	6	ТРБ	0.5	5	20		100																		1.0															
<b>По насаждению</b>																	<b>100</b>																0	121																<b>1.0</b>
44	46	1.7	Э				4Б4ОС2С	Б	20	9	8	РТ	0.8	3	60		40																		1.0															
								ОС									40																			1.0														
								С									20																			1.0														
<b>По насаждению</b>																	<b>100</b>																0	121															<b>1.0</b>	
44	47	1.9	Э				9С1Б+С	С	85	21	22	МШЯГ	0.6	3	200		90																		1.0															
								Б									10																			1.0														
								С																																										
<b>По насаждению</b>																	<b>100</b>																0	121																<b>1.0</b>

\* учитывается 100% деревьев по ходовой линии

\*\* Целевое назначение лесов: Э- Эксплуатационные; З- защитные

\*\*\* расшифровка сокращённых названий категорий защитных лесов приведена ниже

Исполнитель работ по проведению лесопатологического обследования:

Инженер -лесопатолог 2 категории

Филиала ФБУ «Рослесозащита» - «ЦЗЛ Тюменской области»

 С.Н. Малецкий

Дата составления документа

16.10.2017 г

телефон 8(3452)43-31-77

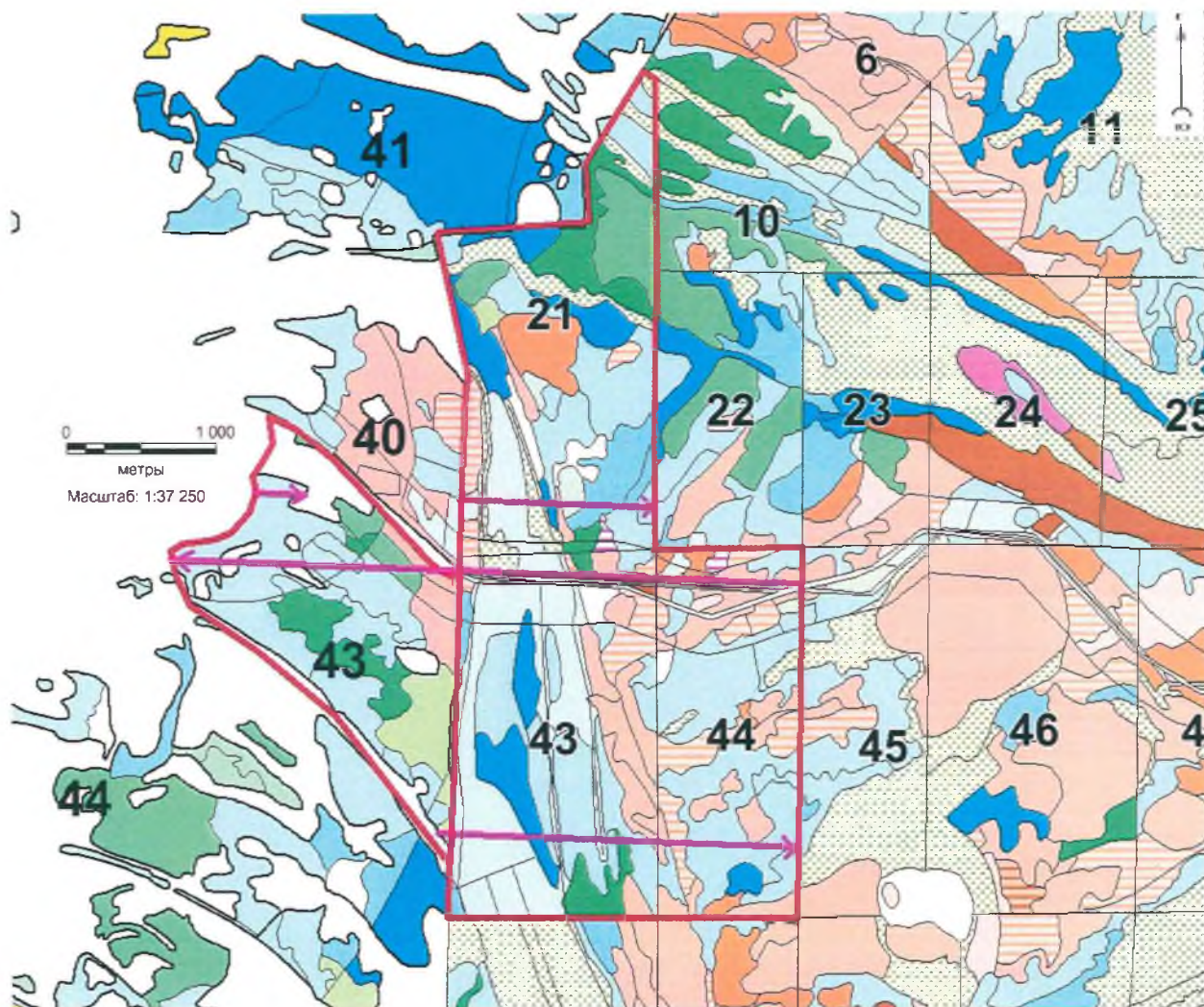
**Сокращённые наименования категорий защитных лесов и их расшифровка**

100	Леса, расположенные на особо охраняемых природных территориях
120	Леса, расположенные в водоохранных зонах
130	Леса, выполняющие функции защиты природных и иных объектов
131	леса, расположенные в первом и втором поясах зон санитарной охраны источников питьевого и хозяйственно-бытового водоснабжения
132	защитные полосы лесов, расположенные вдоль железнодорожных путей общего пользования, федеральных автомобильных дорог общего пользования, автомобильных дорог общего пользования, находящихся в собственности субъектов Российской Федерации
133	зеленые зоны
134	лесопарковые зоны
135	городские леса
136	леса, расположенные в первой, второй и третьей зонах округов санитарной (горно-санитарной) охраны лечебно-оздоровительных местностей и курортов
140	Ценные леса
141	государственные защитные лесные полосы
142	противозробионные леса
143	леса, расположенные в пустынных, полупустынных, лесостепных, лесотундровых зонах, степях, горах
144	леса, имеющие научное или историческое значение
145	орехово-промысловые зоны
146	лесные плодовые насаждения
147	ленточные боры
148	запретные полосы лесов, расположенные вдоль водных объектов
149	нерестоохранные полосы лесов



# Схематический план лесного участка № 2

## Ярковского лесничества



Условные обозначения:



- ходовая линия с направлением маршрутного хода



- граница группы выделов (лесного участка)

Исполнитель

Инженер-лесопатолог 2 категории  
Филиала ФБУ «Рослесозащита» -  
«ЦЗЛ Тюменской области»

С.Н.Малецкий

Дата составления документа «16» октября 2017 г. Телефон 8(3452)43-31-77



1	2	3	4	5	6	7	8	9	10	11	12	13	14	15	16	17	18	19	20	21	22	23	24	25	26	27	28	29	30	31	32	33	34	35																
По насаждению																																		100												0	121			1.0
45	44	7.9	Э				БЗБЗОС1ОС+С	Б	55	19	22	РТ	0.5	2	100		30													0	121			1.0																
								Б									30													0	121			1.0																
								ОС									30													0	121			1.0																
								ОС									10													0	121			1.0																
								С																						0	121			1.0																
По насаждению																																		100											0	121			1.0	
45	46	6	Э				БЗБЗОС1ОС+С	Б	55	19	22	РТ	0.5	2	100		30													0	121			1.0																
								Б									30														0	121			1.0															
								ОС									30														0	121			1.0															
								ОС									10														0	121			1.0															
								С																							0	121			1.0															
По насаждению																																		100											0	121			1.0	
46	11	1.6	Э				5С4Б1ОС+С	С	65	22	32	РТ	0.5	1	160		50														0	121			1.0															
								Б									40														0	121			1.0															
								ОС									10														0	121			1.0															
								С																							0	121			1.0															
По насаждению																																		100											0	121			1.0	
46	12	2.1	Э				5С4Б1ОС+С	С	65	22	32	РТ	0.5	1	160		50															0	121			1.0														
								Б									40															0	121			1.0														
								ОС									10															0	121			1.0														
								С																								0	121			1.0														
По насаждению																																		100											0	121			1.0	
46	20	4.4	Э				7Б2ОС1С+ОС	Б	45	16	14	ОСЗЛ	0.6	3	100		70														0	121			1.0															
								ОС									20															0	121			1.0														
								С									10															0	121			1.0														
								ОС																								0	121			1.0														
По насаждению																																		100											0	121			1.0	
46	21	25.7	Э				ББ5ОС	Б	55	19	20	РТ	0.5	2	110		50														0	121			1.0															
								ОС									50															0	121			1.0														
По насаждению																																		100											0	121			1.0	
46	22	5.5	Э				ББ2ОСЗИВК	Б	10	4	2	РТ	0.5	3	5		50														0	121			1.0															
								ОС									20															0	121			1.0														
								ИВК									30															0	121			1.0														
По насаждению																																		100											0	121			1.0	
48	30	10.9	Э				7Б3ОС	Б	55	20	20	РТ	0.5	2	110		63	7											401	10	121			1.1																
								ОС									27	3												401	10	121			1.1															
По насаждению																																		90	10									401	10	121			1.1	
48	35	3	Э				7ОСЗБ	ОС	55	22	32	РТ	0.6	2	190		70														0	121			1.0															
								Б									30															0	121			1.0														
По насаждению																																		100											0	121			1.0	
48	36	2.6	Э				7Б3ОС	Б	55	22	24	РТ	0.4	2	110		65	5											401	7	121			1.1																
								ОС									28	2												401	7	121			1.0															
По насаждению																																		93	7									401	7	121			1.1	
48	37	0.7	Э	148			7ОСЗБ	ОС	55	22	32	РТ	0.6	2	190		63	7											401	10	121			1.1																
								Б									27	3												401	10	121			1.1															
По насаждению																																		90	10									401	10	121			1.1	
48	38	5.2	Э				7Б3ОС	Б	55	22	24	РТ	0.4	2	110		66	4											401	6	121			1.1																

1	2	3	4	5	6	7	8	9	10	11	12	13	14	15	16	17	18	19	20	21	22	23	24	25	26	27	28	29	30	31	32	33	34	35				
								ОС									28	2										401	6	121					1.1			
<b>По насаждению</b>																	94	6										401	6	121					1.1			
48	39	13.3	3	148			7Б3ОС	Б	55	22	24	РГ	0.7	2	190		70												0	121				1.0				
<b>По насаждению</b>								ОС									30														0	121				1.0		
48	40	4.6	3	148			6Б2ОС2С	Б	55	21	22	РГ	0.6	2	150		60												0	121				1.0				
<b>По насаждению</b>								ОС									20														0	121				1.0		
<b>По насаждению</b>								С									20															0	121				1.0	
48	51	9	3	132			6Б2ОС2С+Б	Б	55	21	20	ОСЗЛ	0.6	2	150		57	3									401	5	121				1.1					
<b>По насаждению</b>								ОС									19	1												401	5	121				1.1		
<b>По насаждению</b>								С									20																				1.0	
<b>По насаждению</b>								Б																														1.0
48	53	1.6	3	132			6Б2ОС2С+Б	Б	55	21	20	ОСЗЛ	0.6	2	150		57	3									401	5	121				1.1					
<b>По насаждению</b>								ОС									19	1												401	5	121				1.1		
<b>По насаждению</b>								С									20																					1.0
<b>По насаждению</b>								Б																														1.0
48	54	3.2	3	132			4Б2ОС4С	Б	55	21	22	РГ	0.7	2	190		40											0	121				1.0					
<b>По насаждению</b>								ОС									20														0	121				1.0		
<b>По насаждению</b>								С									40																				1.0	
<b>По насаждению</b>																	100																0	121				1.0

\* учитывается 100% деревьев по ходовой линии

\*\* Целевое назначение лесов: Э- Эксплуатационные, З- защитные

\*\*\* расшифровка сокращенных названий категорий защитных лесов приведена ниже

Исполнитель работ по проведению лесопатологического обследования

Инженер -лесопатолог 2 категории

Филиала ФБУ «Рослесозащита» - «ЦЗЛ Тюменской области»



С.Н. Малецкий

Дата составления документа

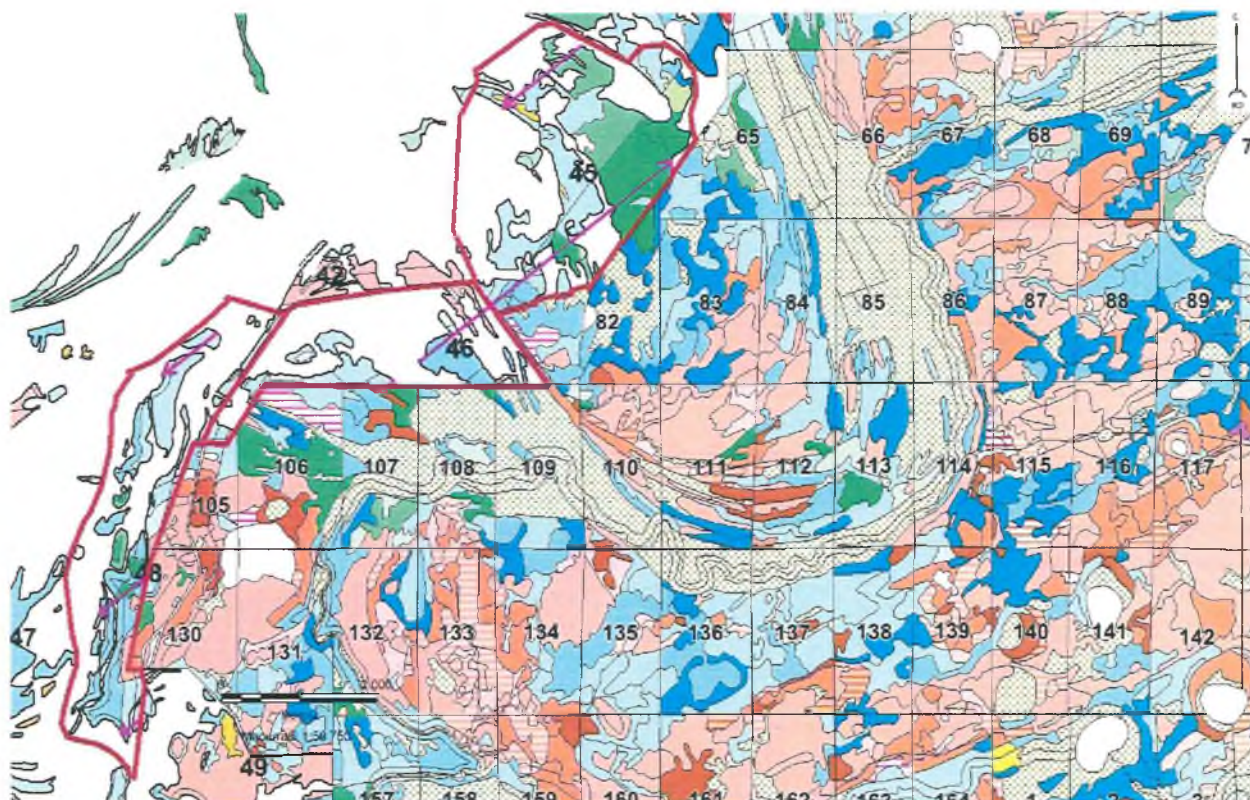
16.10.2017 г

телефон 8(3452)43-31-77

Сокращённые наименования категорий защитных лесов и их расшифровка	
100	Леса, расположенные на особо охраняемых природных территориях
120	Леса, расположенные в водоохраных зонах
130	Леса, выполняющие функции защиты природных и иных объектов
131	леса, расположенные в первом и втором поясах зон санитарной охраны источников питьевого и хозяйственно-бытового водоснабжения
132	защитные полосы лесов, расположенные вдоль железнодорожных путей общего пользования, федеральных автомобильных дорог общего пользования, автомобильных дорог общего пользования, находящихся в собственности субъектов Российской Федерации
133	зеленые зоны
134	лесопарковые зоны
135	городские леса
136	леса, расположенные в первой, второй и третьей зонах округов санитарной (горно-санитарной) охраны лечебно-оздоровительных местностей и курортов
140	Ценные леса
141	государственные защитные лесные полосы
142	противозрозонные леса
143	леса, расположенные в пустынных, полупустынных, лесостепных, лесотундровых зонах, степях, горах
144	леса, имеющие научное или историческое значение
145	орехово-промысловые зоны
146	лесные плодовые насаждения
147	ленточные боры
148	запретные полосы лесов, расположенные вдоль водных объектов
149	нерестоохраняемые полосы лесов

# Схематический план лесного участка № 3

## Ярковского лесничества



Условные обозначения:



- ходовая линия с направлением маршрутного хода



- граница группы выделов (лесного участка)

Исполнитель

Инженер-лесопатолог 2 категории  
Филиала ФБУ «Рослесозащита» -  
«ЦЗЛ Тюменской области»

С.Н.Малецкий

Дата составления документа «16» октября 2017 г. Телефон 8(3452)43-31-77



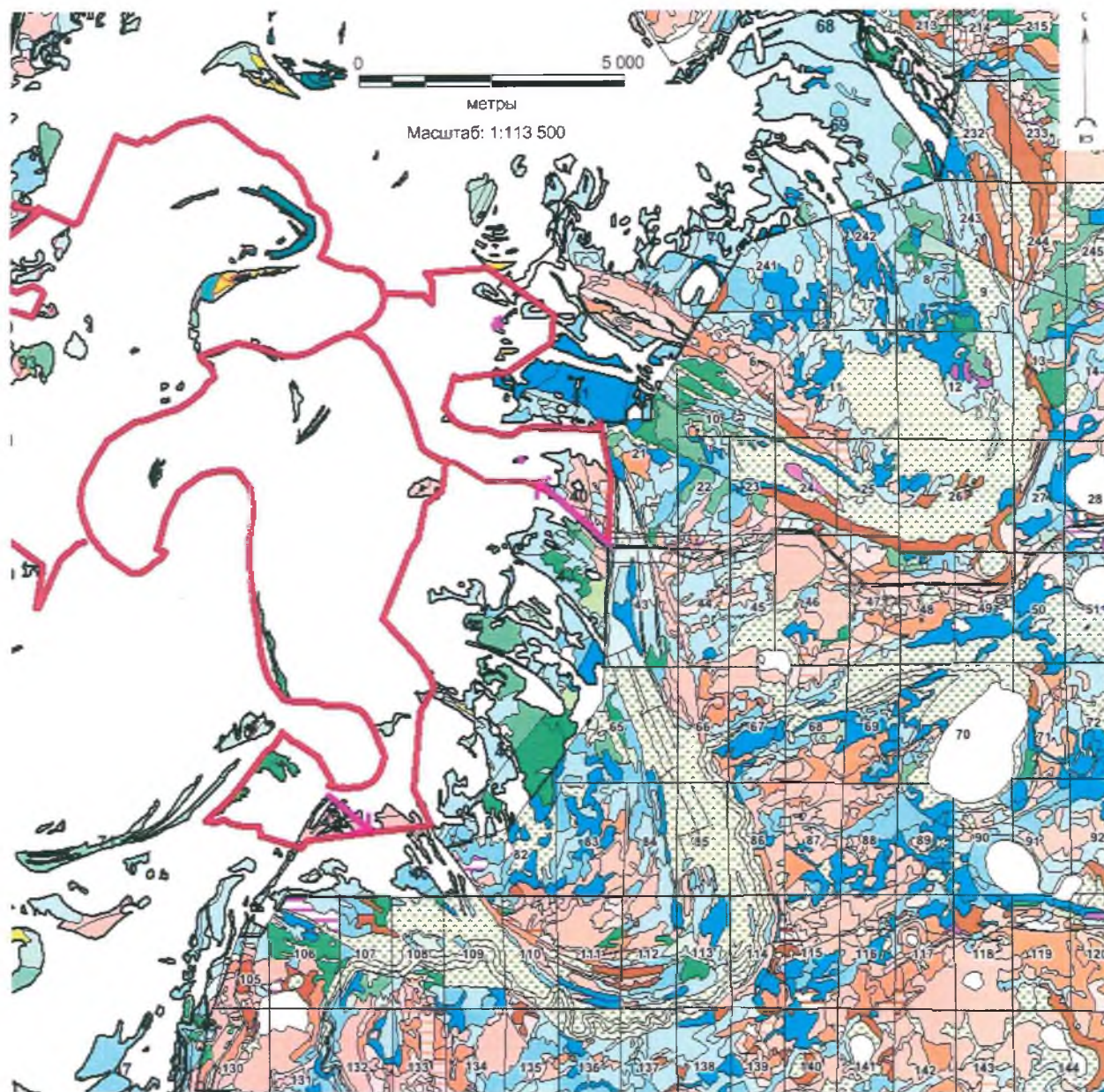




Сокращённые наименования категорий защитных лесов и их расшифровка	
100	Леса, расположенные на особо охраняемых природных территориях
120	Леса, расположенные в водоохраных зонах
130	Леса, выполняющие функции защиты природных и иных объектов
131	леса, расположенные в первом и втором поясах зон санитарной охраны источников питьевого и хозяйственно-бытового водоснабжения
132	защитные полосы лесов, расположенные вдоль железнодорожных путей общего пользования, федеральных автомобильных дорог общего пользования, автомобильных дорог общего пользования, находящихся в собственности субъектов Российской Федерации
133	зеленые зоны
134	лесопарковые зоны
135	городские леса
136	леса, расположенные в первой, второй и третьей зонах округов санитарной (горно-санитарной) охраны лечебно-оздоровительных местностей и курортов
140	Ценные леса
141	государственные защитные лесные полосы
142	противозрозионные леса
143	леса, расположенные в пустынных, полупустынных, лесостепных, лесотундровых зонах, степях, горах
144	леса, имеющие научное или историческое значение
145	орехово-промысловые зоны
146	лесные плодовые насаждения
147	ленточные боры
148	запретные полосы лесов, расположенные вдоль водных объектов
149	нерестоохранные полосы лесов

# Схематический план лесного участка № 4

## Ярковского лесничества



Условные обозначения:



- ходовая линия с направлением маршрутного хода



- граница группы выделов (лесного участка)

Исполнитель

Инженер-лесопатолог 2 категории  
Филиала ФБУ «Рослесозащита» -  
«ЦЗЛ Тюменской области»

С.Н.Малецкий

Дата составления документа «16» октября 2017 г. Телефон 8(3452)43-31-77



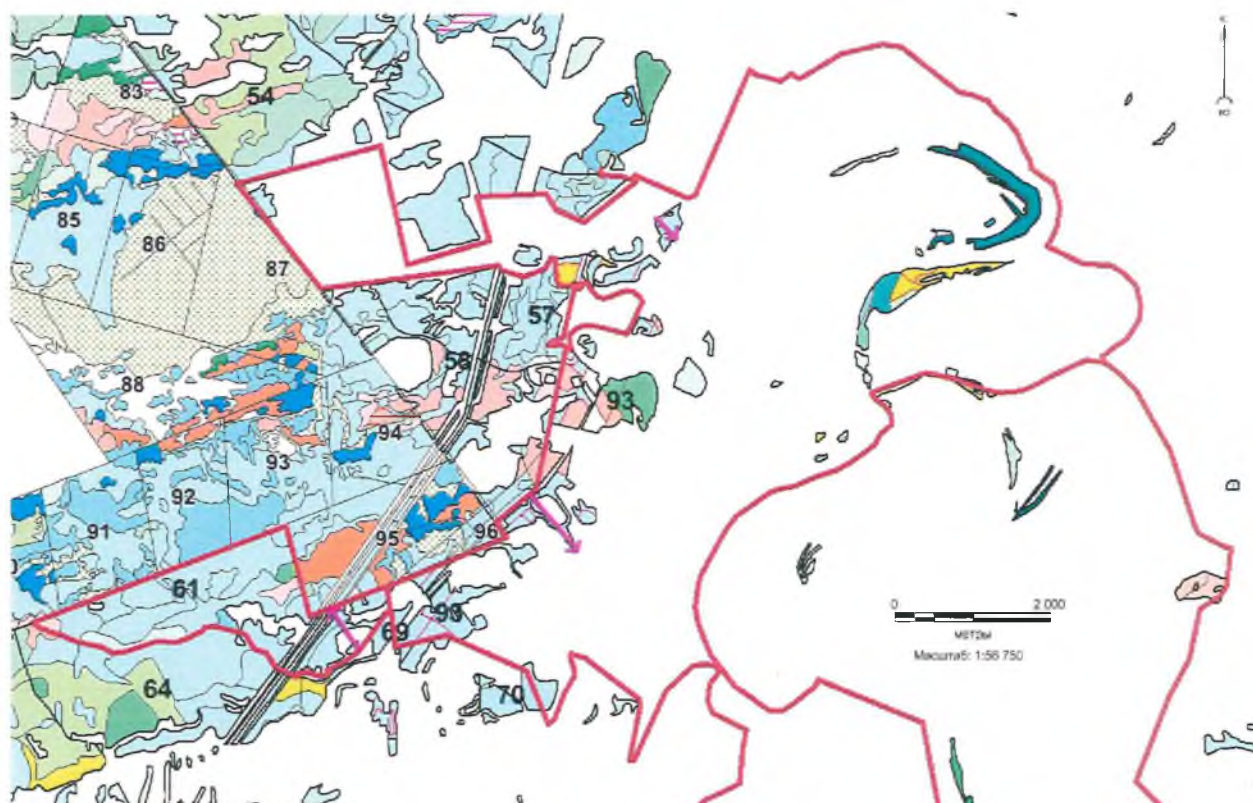
Сокращённые наименования категорий защитных лесов и их расшифровка	
100	Леса, расположенные на особо охраняемых природных территориях
120	Леса, расположенные в водоохраных зонах
130	Леса, выполняющие функции защиты природных и иных объектов
131	леса, расположенные в первом и втором поясах зон санитарной охраны источников питьевого и хозяйственно-бытового водоснабжения
132	защитные полосы лесов, расположенные вдоль железнодорожных путей общего пользования, федеральных автомобильных дорог общего пользования, автомобильных дорог общего пользования, находящихся в собственности субъектов Российской Федерации
133	зеленые зоны
134	лесопарковые зоны
135	городские леса
136	леса, расположенные в первой, второй и третьей зонах округов санитарной (горно-санитарной) охраны лечебно-оздоровительных местностей и курортов
140	Ценные леса
141	государственные защитные лесные полосы
142	противоэрозионные леса
143	леса, расположенные в пустынных, полупустынных, лесостепных, лесотундровых зонах, степях, горах
144	леса, имеющие научное или историческое значение
145	орехово-промысловые зоны
146	лесные плодовые насаждения
147	ленточные боры
148	запретные полосы лесов, расположенные вдоль водных объектов
149	нерестоохраняемые полосы лесов



Сокращённые наименования категорий защитных лесов и их расшифровка	
100	Леса, расположенные на особо охраняемых природных территориях
120	Леса, расположенные в водоохранных зонах
130	Леса, выполняющие функции защиты природных и иных объектов
131	леса, расположенные в первом и втором поясах зон санитарной охраны источников питьевого и хозяйственно-бытового водоснабжения
132	защитные полосы лесов, расположенные вдоль железнодорожных путей общего пользования, федеральных автомобильных дорог общего пользования, автомобильных дорог общего пользования, находящихся в собственности субъектов Российской Федерации
133	зеленые зоны
134	лесопарковые зоны
135	городские леса
136	леса, расположенные в первой, второй и третьей зонах округов санитарной (горно-санитарной) охраны лечебно-оздоровительных местностей и курортов
140	Ценные леса
141	государственные защитные лесные полосы
142	противозрзионные леса
143	леса, расположенные в пустынных, полупустынных, лесостепных, лесотундровых зонах, степях, горах
144	леса, имеющие научное или историческое значение
145	орехово-промысловые зоны
146	лесные плодовые насаждения
147	ленточные боры
148	запретные полосы лесов, расположенные вдоль водных объектов
149	нерестоохранные полосы лесов

# Схематический план лесного участка № 5

## Ярковского лесничества



Условные обозначения:



- ходовая линия с направлением маршрутного хода



- граница группы выделов (лесного участка)

Исполнитель

Инженер-лесопатолог 2 категории  
Филиала ФБУ «Рослесозащита» -  
«ЦЗЛ Тюменской области»

С.Н.Малецкий

Дата составления документа «16» октября 2017 г. Телефон 8(3452)43-31-77

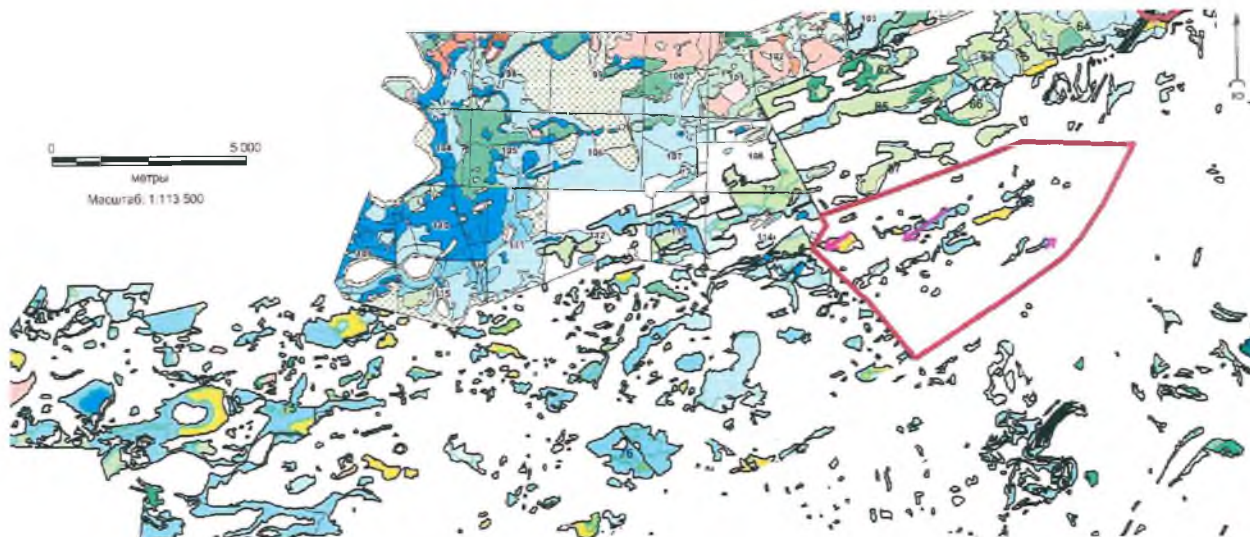




Сокращённые наименования категорий защитных лесов и их расшифровка	
100	Леса, расположенные на особо охраняемых природных территориях
120	Леса, расположенные в водоохраных зонах
130	Леса, выполняющие функции защиты природных и иных объектов
131	леса, расположенные в первом и втором поясах зон санитарной охраны источников питьевого и хозяйственно-бытового водоснабжения
132	защитные полосы лесов, расположенные вдоль железнодорожных путей общего пользования, федеральных автомобильных дорог общего пользования, автомобильных дорог общего пользования, находящихся в собственности субъектов Российской Федерации
133	зеленые зоны
134	лесопарковые зоны
135	городские леса
136	леса, расположенные в первой, второй и третьей зонах округов санитарной (горно-санитарной) охраны лечебно-оздоровительных местностей и курортов
140	Ценные леса
141	государственные защитные лесные полосы
142	противозрелионные леса
143	леса, расположенные в пустынных, полупустынных, лесостепных, лесотундровых зонах, степях, горах
144	леса, имеющие научное или историческое значение
145	орехово-промысловые зоны
146	лесные плодовые насаждения
147	ленточные боры
148	запретные полосы лесов, расположенные вдоль водных объектов
149	нерестоохранные полосы лесов

# Схематический план лесного участка № 6

## Ярковского лесничества



Условные обозначения:



- ходовая линия с направлением маршрутного хода



- граница группы выделов (лесного участка)

Исполнитель

Инженер-лесопатолог 2 категории  
Филиала ФБУ «Рослесозащита» -  
«ЦЗЛ Тюменской области»

С.Н.Малецкий

Дата составления документа «16» октября 2017 г. Телефон 8(3452)43-31-77



1	2	3	4	5	6	7	8	9	10	11	12	13	14	15	16	17	18	19	20	21	22	23	24	25	26	27	28	29	30	31	32	33	34	35																													
<b>По насаждению</b>																													401,402	40	121													60	40																1.4		
73	57	5.1	Э				10Б+Б	Б	45	13	12	ТБ	0.4	4	50		50	50											401,402	50	121				1.5																												
								Б																																																							
<b>По насаждению</b>																													401,402	50	121													50	50																	1.5	
73	68	24.4	Э				70СЗБ+Б	ОС	35	16	14	РТСН	0.4	2	80		42	28											401,402	40	121				1.4																												
								Б									18	12											401,402	40	121				1.4																												
								Б																																																							
<b>По насаждению</b>																													401,402	40	121													60	40																	1.4	
73	85	2	Э				10ОС	ОС	25	12	10	РТ	0.4	2	50		70	30											401	30	121				1.3																												
<b>По насаждению</b>																													401	30	121													70	30																		1.3
73	92	2	Э				6Б4ОС+Б+ОС	Б	25	12	10	РТ	0.4	2	50		54	6											401	10	121				1.1																												
								ОС									36	4											401	10	121				1.1																												
								Б																																																							
								ОС																																																							
<b>По насаждению</b>																													401	10	121													90	10																	1.1	
73	99	0.5	Э				7ЛП2ЛП1Б+ОС	ЛП	65	20	26	РТ	0.3	3	60		35	35											401,402	50	121				1.5																												
								ЛП									10	10											401,402	50	121				1.5																												
								Б									5	5											401,402	50	121				1.5																												
								ОС																																																							
<b>По насаждению</b>																													401,402	50	121													50	50																	1.5	
73	101	6.4	Э				6ОС2Б2ОС	ОС	45	21	20	РТ	0.4	1	100		42	18											401	30	121				1.3																												
								Б									14	6											401	30	121				1.3																												
								ОС									14	6											401	30	121				1.3																												
<b>По насаждению</b>																													401	30	121													70	30											401	30	121				1.3	
73	102	1.3	Э				10Б+Б+ОС	Б	35	16	14	ОСЗЛ	0.7	2	110		60	40											401	40	121				1.4																												
								Б																																																							
								ОС																																																							
<b>По насаждению</b>																													401	40	121													60	40																	1.4	
73	108	1.1	Э				70СЗБ+ОС	ОС	35	18	16	РТ	0.6	1	130		35	35											401,402	50	121				1.5																												
								Б									15	15											401,402	50	121				1.5																												
								ОС																																																							
<b>По насаждению</b>																													401,402	50	121													50	50																	1.5	
73	110	0.9	Э				10ОС+Б	ОС	35	18	16	РТ	0.4	1	90		70	30											401	30	121				1.3																												
								Б																																																							
<b>По насаждению</b>																													401	30	121													70	30																		1.3
73	111	4.8	Э				8Б2ОС	Б	35	14	12	ОСЗЛ	0.3	2	40		64	16											401	20	121				1.2																												
								ОС									16	4											401	20	121				1.2																												
<b>По насаждению</b>																													401	20	121													80	20																	1.2	
73	114	6.5	Э				10Б	Б	55	14	12	ТБ	0.3	4	40		70	30											401	30	121				1.3																												
<b>По насаждению</b>																													401	30	121													70	30																		1.3
73	116	15.3	Э				10ИВК+Б	ИВК	10	3	2	ТБ	0.3	4	5		70	30											401	30	121				1.3																												
								Б																																																							
<b>По насаждению</b>																													401	30	121													70	30																		1.3
73	125	2	Э				10ИВК+Б	ИВК	5	2	2	ТБ	0.3	4	5		90	10											401	10	121				1.1																												

1	2	3	4	5	6	7	8	9	10	11	12	13	14	15	16	17	18	19	20	21	22	23	24	25	26	27	28	29	30	31	32	33	34	35																				
								Б																																														
По насаждению																																																						
73	129	2.8	Э				10ИВК	ИВК	5	2	2	ТБ	0.3	4	5		80	10											401	10	121						1.1																	
По насаждению																																																						
73	134	27.8	Э				10Б	Б	55	14	12	ТБ	0.3	4	40		80	20											401	20	121						1.2																	
По насаждению																																																						
73	138	16.3	Э				10Б	Б	55	20	28	ОСЗЛ	0.5	2	110		80	20											401	20	121						1.2																	
По насаждению																																																						
73	143	1.4	Э				6Б4ОС+ОС+Б	Б	45	18	16	ОСЗЛ	0.6	2	120		24	36											401,402	60	121						1.6																	
								ОС									16	24											401,402	60	121						1.6																	
								ОС																																														
								Б																																														
По насаждению																																																						
73	148	0.3	Э				5Б5ОС	Б	35	18	16	РТ	0.4	1	80		25	25											401,402	50	121						1.5																	
								ОС									25	25											401,402	50	121						1.5																	
По насаждению																																																						
73	154	146.2	Э				10Б+Б+ЛП	Б	45	14	12	ОСЛБ	0.4	3	50		30	70											401,402	70	121						1.7																	
								Б																																														
								ЛП																																														
По насаждению																																																						
73	156	15.1	Э				8Б2ОС	Б	10	5	4	ОСЗЛ	0.4	2	10		48	32											401,402	40	121						1.4																	
								ОС									12	8											401,402	40	121						1.4																	
По насаждению																																																						
73	168	21.1	Э				10Б+ОС	Б	55	19	16	ОСЗЛ	0.3	2	60		20	80											401,402	80	121						1.8																	
								ОС																																														
По насаждению																																																						
73	170	0.9	Э				10Б+ОС	Б	45	16	14	ОСЛБ	0.3	3	50		50	50											401,402	50	121						1.5																	
								ОС																																														
По насаждению																																																						
73	172	10.9	Э				10ИВК+Б	ИВК	10	3	2	ТБ	0.3	4	5		30	70											401,402	70	121						1.7																	
								Б																																														
По насаждению																																																						
73	182	4.4	Э				10Б+Б	Б	45	17	14	ОСЗЛ	0.4	2	70		40	60											401,402	60	121						1.6																	
								Б																																														
По насаждению																																																						
73	183	0.7	Э				10Б	Б	45	11	10	ТБ	0.3	4	30		60	40											401	40	121						1.4																	
По насаждению																																																						
73	191	0.8	Э				10Б	Б	55	14	12	ТБ	0.3	4	40		50	50											401,402	50	121						1.5																	
По насаждению																																																						
73	193	3.6	Э				10ИВК+Б	ИВК	10	3	2	ТБ	0.3	4	5		80	20											401	20	121						1.2																	
								Б																																														
По насаждению																																																						
73	196	0.5	Э				10ИВК+Б	ИВК	5	2	2	ТБ	0.3	4	5		60	40											401	20	121						1.2																	
								Б																					401	40	121						1.4																	

1	2	3	4	5	6	7	8	9	10	11	12	13	14	15	16	17	18	19	20	21	22	23	24	25	26	27	28	29	30	31	32	33	34	35																
По насаждению																		60	40																									401	40	121				1.4
73	207	1.7	Э				10Б	Б	45	13	12	ТБ	0.4	4	50		70	30											401,402	30	121				1.3															
По насаждению																		70	30																									401,402	30	121				1.3
73	211	15.7	Э				10Б	Б	55	14	12	ТБ	0.5	4	70		80	20											401	20	121				1.2															
По насаждению																		80	20																									401	20	121				1.2
73	212	48.1	Э				8Б2Б+ОС	Б	55	22	22	РТ	0.8	2	210		72	8											401	10	121				1.1															
								Б									18	2											401	10	121				1.1															
								ОС																																										
По насаждению																		90	10																									401	10	121				1.1
73	216	1.4	Э				10Б	Б	25	12	10	ОСЗЛ	0.3	2	30		60	40											401	40	121				1.4															
По насаждению																		60	40																									401	40	121				1.4
73	218	4	Э				10Б+Б	Б	55	18	16	ОСЛБ	0.5	3	100		20	80											401,402	80	121				1.8															
								Б																																										
По насаждению																		20	80																									401,402	80	121				1.8
73	225	30	Э				10Б	Б	55	14	12	ТБ	0.4	4	50		90	10											401	10	121				1.1															
По насаждению																		90	10																									401	10	121				1.1
73	228	8.6	Э				10ИВК+Б	ИВК	10	3	2	ТБ	0.5	4	5		90	10											401	10	121				1.1															
								Б																																										
По насаждению																		90	10																									401	10	121				1.1
73	229	13.5	Э				10ИВК+Б	ИВК	10	3	2	ТБ	0.4	4	5		90	10											401	10	121				1.1															
								Б																																										
По насаждению																		90	10																									401	10	121				1.1
77	5	2.9	З	132			10ИВК	ИВК	10	3	2	ТБ	0.3	4	5		80	20											401	20	121				1.2															
По насаждению																		80	20																									401	20	121				1.2
77	23	2.3	З	132			10Б+Б	Б	55	21	22	РТ	0.4	2	100		60	40											401	40	121				1.4															
								Б																																										
По насаждению																		60	40																									401	40	121				1.4
78	2	17	Э				8Б2ОС	Б	20	9	8	ОСЛБ	0.4	3	30		80												401,402	100	121				2.0															
								ОС									20													401,402	100	121				2.0														
По насаждению																		100																										401,402	100	121				2.0
78	4	3.1	Э				8Б2ОС	Б	45	16	14	ОСЛБ	0.4	3	70		72	8											401	10	121				1.1															
								ОС									18	2												401	10	121				1.1														
По насаждению																		90	10																									401	10	121				1.1
78	13	22	Э				9Б1ОС+Б	Б	55	18	18	ОСЛБ	0.4	3	80		76	14											401	15	121				1.2															
								ОС									8	2												401	15	121				1.2														
								Б																																										
По насаждению																		84	16																									401	15	121				1.2
78	14	18.8	Э				7Б3ОС	Б	45	16	14	ОСЛБ	0.6	3	110		63	7											401	10	121				1.1															
								ОС									27	3												401	10	121				1.1														
По насаждению																		90	10																									401	10	121				1.1
78	16	28.1	Э				8Б2ОС	Б	55	21	20	ОСЗЛ	0.5	2	120		64	16											401	20	121				1.2															
								ОС									16	4												401	20	121				1.2														
По насаждению																		80	20																									401	20	121				1.2
78	20	19.2	Э				8Б2ОС	Б	55	21	22	ОСЗЛ	0.3	2	70		72	8											401	10	121				1.1															

1	2	3	4	5	6	7	8	9	10	11	12	13	14	15	16	17	18	19	20	21	22	23	24	25	26	27	28	29	30	31	32	33	34	35		
								ОС									18	2										401	10	121				1.1		
<b>По насаждению</b>																	<b>90</b>	<b>10</b>											401	10	121				1.1	
78	21	4.2	Э				8Б2ОС	Б	55	17	14	ОСЛБ	0.4	3	70	64	16										401,402	20	121				1.2			
								ОС									16	4										401,402	20	121				1.2		
<b>По насаждению</b>																	<b>80</b>	<b>20</b>											401,402	20	121				1.2	
78	22	12.1	Э				8Б2ОС	Б	55	20	20	ОСЗЛ	0.4	2	90	72	8										401	10	121				1.1			
								ОС									18	2										401	10	121				1.1		
<b>По насаждению</b>																	<b>90</b>	<b>10</b>											401	10	121				1.1	
78	23	3.7	Э				6Б4ОС	Б	55	22	20	РТ	0.7	2	190	45	15										401,402	25	121				1.3			
								ОС									30	10										401,402	25	121				1.3		
<b>По насаждению</b>																	<b>75</b>	<b>25</b>											401,402	25	121				1.3	
78	29	3.3	Э				8Б2ОС	Б	15	6	4	ОСЛБ	0.5	3	20	72	8										401	10	121				1.1			
								ОС									18	2										401	10	121				1.1		
<b>По насаждению</b>																	<b>90</b>	<b>10</b>											401	10	121				1.1	
78	30	4.2	Э				9Б1ОС+Б	Б	35	13	12	ОСЛБ	0.4	3	50	81	9										401	10	121				1.1			
								ОС									9	1										401	10	121				1.1		
								Б																												
<b>По насаждению</b>																	<b>90</b>	<b>10</b>											401	10	121				1.1	
78	32	8.4	Э				7Б3ОС	Б	55	21	20	ОСЗЛ	0.5	2	120	63	7										401	10	121				1.1			
								ОС									27	3										401	10	121				1.1		
<b>По насаждению</b>																	<b>90</b>	<b>10</b>											401	10	121				1.1	
78	33	7.8	Э				7Б3ОС	Б	55	20	20	РТ	0.6	2	140	63	7										401	10	121				1.1			
								ОС									27	3										401	10	121				1.1		
<b>По насаждению</b>																	<b>90</b>	<b>10</b>											401	10	121				1.1	
78	35	4.1	Э				7Б3ОС	Б	55	22	20	РТ	0.6	2	150	63	7										401	10	121				1.1			
								ОС									27	3										401	10	121				1.1		
<b>По насаждению</b>																	<b>90</b>	<b>10</b>											401	10	121				1.1	
78	40	1.1	Э				7ОСЗБ	ОС	35	16	16	РТ	0.5	2	100	59	11										401	15	121				1.2			
								Б									25	5										401	15	121				1.2		
<b>По насаждению</b>																	<b>84</b>	<b>16</b>											401	15	121				1.2	
78	51	0.5	Э				5Б5ОС	Б	45	18	16	ОСЗЛ	0.6	2	130	50												0	121				1.0			
								ОС									50												0	121				1.0		
<b>По насаждению</b>																	<b>100</b>													0	121				1.0	
78	55	1.1	Э				5Б2ОСЗИВК	Б	15	6	4	ОСЛБ	0.5	3	15	45	5										401	10	121				1.1			
								ОС									18	2										401	10	121				1.1		
								ИВК									27	3										401	10	121				1.1		
<b>По насаждению</b>																	<b>90</b>	<b>10</b>											401	10	121				1.1	
78	57	1.3	Э				6Б4ОС	Б	15	7	6	ОСЗЛ	0.4	2	20	60												0	121				1.0			
								ОС									40												0	121				1.0		
<b>По насаждению</b>																	<b>100</b>													0	121				1.0	
78	63	2.9	Э				10Т	Т	5	5	4	РТ	0.4	3	10	90	10										401	10	121				1.1			
<b>По насаждению</b>																	<b>90</b>	<b>10</b>												401	10	121				1.1
78	64	8.8	Э				8Т2ИВ+Т	Т	20	20	20	РТ	0.4	2	110	80												0	121				1.0			
								ИВ									20											0	121				1.0			

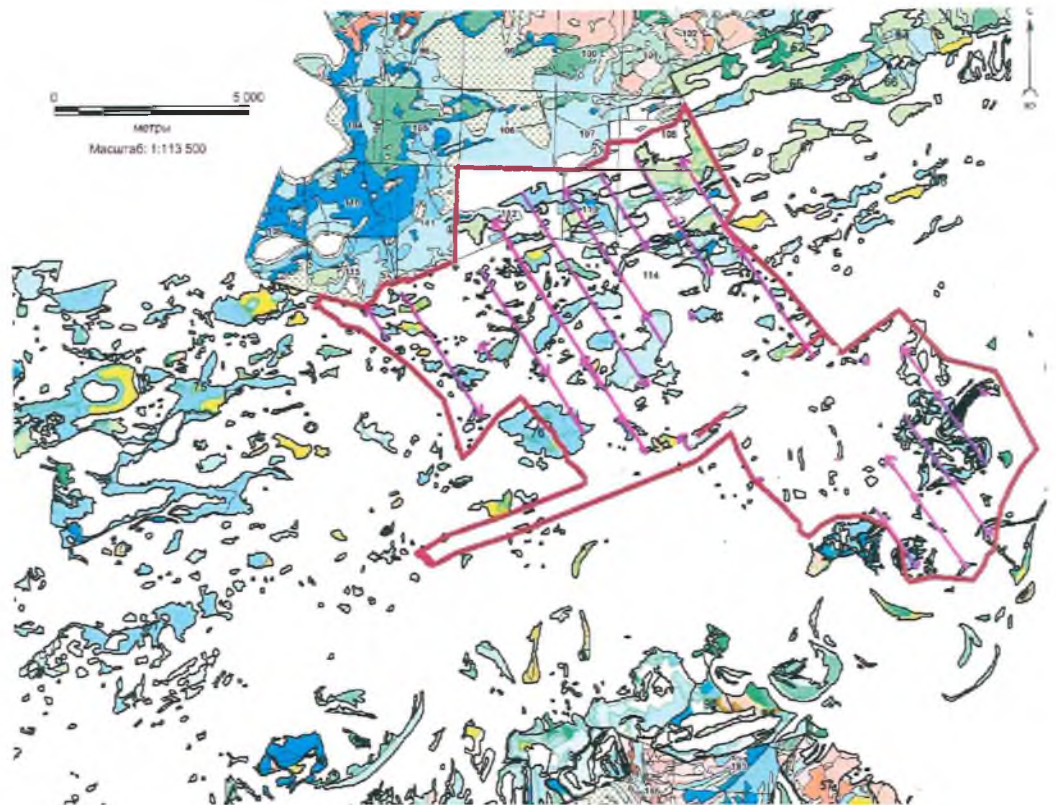




Сокращённые наименования категорий защитных лесов и их расшифровка	
100	Леса, расположенные на особо охраняемых природных территориях
120	Леса, расположенные в водоохраных зонах
130	Леса, выполняющие функции защиты природных и иных объектов
131	леса, расположенные в первом и втором поясах зон санитарной охраны источников питьевого и хозяйственно-бытового водоснабжения
132	защитные полосы лесов, расположенные вдоль железнодорожных путей общего пользования, федеральных автомобильных дорог общего пользования, автомобильных дорог общего пользования, находящихся в собственности субъектов Российской Федерации
133	зеленые зоны
134	лесопарковые зоны
135	городские леса
136	леса, расположенные в первой, второй и третьей зонах округов санитарной (горно-санитарной) охраны лечебно-оздоровительных местностей и курортов
140	Ценные леса
141	государственные защитные лесные полосы
142	противозробионные леса
143	леса, расположенные в пустынных, полупустынных, лесостепных, лесотундровых зонах, степях, горах
144	леса, имеющие научное или историческое значение
145	орехово-промысловые зоны
146	лесные плодовые насаждения
147	ленточные боры
148	запретные полосы лесов, расположенные вдоль водных объектов
149	нерестохранимые полосы лесов

# Схематический план лесного участка № 7

## Ярковского лесничества



Условные обозначения:



- ходовая линия с направлением маршрутного хода



- граница группы выделов (лесного участка)

Исполнитель

Инженер-лесопатолог 2 категории  
Филиала ФБУ «Рослесозащита» -  
«ЦЗЛ Тюменской области»

С.Н.Малецкий

Дата составления документа «16» октября 2017 г. Телефон 8(3452)43-31-77

Результаты проведения лесопатологического обследования в лесных насаждениях, повреждённых вредителями леса (хвое-листогрызущими) за Июль 20 17 г.

Субъект Российской Федерации Тюменская область Лесничество (лесопарк) Ярковское  
 Участковое лесничество Ярковское сельское Урочище (лесная дача) Маранское СП

1	2	3	4	5	6	7	Таксационная характеристика лесного насаждения										17	18	Распределение деревьев по степени объедания, % от числа стволов				Назначенные мероприятия			
							8	9	10	11	12	13	14	15	16	19			20	21	22	23	24	25	26	
Номер квартала	Номер выдела	Площадь выдела, га	Целевое назначение лесов*	Категория защитных лесов**	Номер лесопатологического выдела	Площадь лесопатологического выдела, га	состав	порода	возраст	средняя высота, м	средний диаметр, см	тип леса	полнота	бонитет	запас, куб/га	Вид вредителя	Доля поврежденных деревьев, % от количества	до 25	26-49	50-75	более 75	Фаза развития вредителя	вид	площадь, га	Сроки проведения	
48	5	7.7	3	133			8Б2ОС	Б	55	17	18	РГ	0.3	3	50	121	100		20	80		50				
<b>По насаждению</b>								ОС								121	100		15	85		50				
48	6	30	3	133			5Б4ОС1С+Б	Б	45	14	16	ОСЗЛ	0.4	3	70	121	100		15	85		50				
<b>По насаждению</b>								ОС								121	100		30	70		50				
<b>По насаждению</b>								Б								121			29,5	70,5		50				
48	58	4.3	3	148			5Б4ОС1С+Б	Б	45	14	16	ОСЗЛ	0.4	3	70	121	100		10	90		50				
<b>По насаждению</b>								ОС								121	100			100		50				
<b>По насаждению</b>								Б								121			10	90		50				

- \* учитываются 100% деревья по ходовой линии
- \*\* Целевое назначение лесов: Э- Эксплуатационные; З- защитные
- \*\*\* расшифровка сокращённых названий категорий защитных лесов приведена ниже

Исполнитель работ по проведению лесопатологического обследования

Инженер -лесопатолог 2 категории  
 Филиала ФБУ «Рослесозащита» - «ЦЗЛ Тюменской области»

 С.Н. Малецкий

Дата составления документа 16.10.2017 г. телефон 8(3452)43-31-77

Сокращенные наименования категорий защитных лесов и их расшифровка	
100	Леса, расположенные на особо охраняемых природных территориях
120	Леса, расположенные в водоохранных зонах
130	Леса, выполняющие функции защиты природных и иных объектов
131	леса, расположенные в первом и втором поясах зон санитарной охраны источников питьевого и хозяйственно-бытового водоснабжения
132	защитные полосы лесов, расположенные вдоль железнодорожных путей общего пользования, федеральных автомобильных дорог общего пользования, автомобильных дорог общего пользования, находящихся в собственности субъектов Российской Федерации
133	зеленые зоны
134	лесопарковые зоны
135	городские леса
136	леса, расположенные в первой, второй и третьей зонах округов санитарной (горно-санитарной) охраны лечебно-оздоровительных местностей и курортов
140	Ценные леса
141	государственные защитные лесные полосы
142	противоэрозионные леса
143	леса, расположенные в пустынных, полупустынных, лесостепных, лесотундровых зонах, степях, горах
144	леса, имеющие научное или историческое значение
145	орехово-промысловые зоны
146	лесные плодовые насаждения
147	ленточные боры
148	запретные полосы лесов, расположенные вдоль водных объектов
149	нерестохранные полосы лесов

Результаты проведения лесопатологического обследования в лесных насаждениях, повреждённых вредителями леса (хвое-листогрызущими) за Июль 20 17 г.

Субъект Российской Федерации Тюменская область Лесничество (лесопарк) Ярковское

Участковое лесничество Ярковское сельское Урочище (лесная дача) Ярковское СП

Номер квартала	Номер выдела	Площадь выдела, га	Целевое назначение лесов*	Категория защитных лесов**	Номер лесопатологического выдела	Площадь лесопатологического выдела, га	Таксационная характеристика лесного насаждения										Вид вредителя	Доля повреждённых деревьев, % от количества	Распределение деревьев по степени объедания, % от числа стволов				Фаза развития вредителя	Назначенные мероприятия				
							состав	порода	возраст	средняя высота, м	средний диаметр, см	тип леса	подиота	бонитет	запас, куб/га	до 25			26-49	50-75	более 75	вид		площадь, га	Сроки проведения			
93	2	8.1	3	132			10Б	Б	35	12	10	ОСЗЛ	0.3	3	30	121	100		40	50	10	50						
По насаждению																121			40	50	10	50						
93	35	1.1	3	133			10Б	Б	35	12	10	ОСЗЛ	0.3	3	30	121	100		100			50						
По насаждению																121			100		50							

- \* учитывается 100% деревьев по ходовой линии
- \*\* Целевое назначение лесов: Э- Эксплуатационные; З- защитные
- \*\*\* расшифровка сокращённых названий категорий защитных лесов приведена ниже

Исполнитель работ по проведению лесопатологического обследования:

Инженер -лесопатолог 2 категории  
Филиала ФБУ «Рослесозащита» - «ЦЗЛ Тюменской области»

 С.Н. Малещий

Дата составления документа 16.10.2017 г телефон 8(3452)43-31-77

Сокращённые наименования категорий защитных лесов и их расшифровка	
100	Леса, расположенные на особо охраняемых природных территориях
120	Леса, расположенные в водоохраных зонах
130	Леса, выполняющие функции защиты природных и иных объектов
131	леса, расположенные в первом и втором поясах зон санитарной охраны источников питьевого и хозяйственно-бытового водоснабжения
132	защитные полосы лесов, расположенные вдоль железнодорожных путей общего пользования, федеральных автомобильных дорог общего пользования, автомобильных дорог общего пользования, находящихся в собственности субъектов Российской Федерации
133	зеленые зоны
134	лесопарковые зоны
135	городские леса
136	леса, расположенные в первой, второй и третьей зонах округов санитарной (горно-санитарной) охраны лечебно-оздоровительных местностей и курортов
140	Ценные леса
141	государственные защитные лесные полосы
142	противозрнционные леса
143	леса, расположенные в пустынных, полупустынных, лесостепных, лесотундровых зонах, степях, горах
144	леса, имеющие научное или историческое значение
145	орехово-промысловые зоны
146	лесные плодовые насаждения
147	ленточные боры
148	запретные полосы лесов, расположенные вдоль водных объектов
149	нерестоохранные полосы лесов

Результаты проведения лесопатологического обследования в лесных насаждениях, повреждённых вредителями леса (хвое-листогрызущими) за Июль 20 17 г.

Субъект Российской Федерации Тюменская область Лесничество (лесопарк) Ярковское

Участковое лесничество Ярковское сельское Урочище (лесная дача) Усальское СП

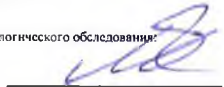
Номер квартала	Номер выдела	Площадь выдела, га	Целевое назначение лесов*	Категория защитных лесов**	Номер лесопатологического выдела	Площадь лесопатологического выдела, га	Таксационная характеристика лесного насаждения										Вид вредителя	Доля повреждённых деревьев, % от количества	Распределение деревьев по степени объедания, % от числа стволов				Назначенные мероприятия		
							состав	порода	возраст	средняя высота, м	средний диаметр, см	тип леса	пломота	бонитет	запас, куб/га	до 25			26-49	50-75	более 75	Фаза развития вредителя	вид	площадь, га	Сроки проведения
1	2	3	4	5	6	7	8	9	10	11	12	13	14	15	16	17	18	19	20	21	22	23	24	25	26
68	21	24,7	Э				10Б	Б	55	15	14	ТБ	0,4	4	60	121	100		40	60		50			
<b>По насаждению</b>																<b>121</b>		<b>40</b>	<b>60</b>		<b>50</b>				
68	24	4,5	Э				10Б	Б	45	16	14	ОСЛБ	0,5	3	80	121	100		30	70		50			
<b>По насаждению</b>																<b>121</b>		<b>30</b>	<b>70</b>		<b>50</b>				

- \* учитывается 100% деревьев по ходовой линии
- \*\* Целевое назначение лесов: Э- Эксплуатационные; З- защитные
- \*\*\* расшифровка сокращённых названий категорий защитных лесов приведена ниже

Исполнитель работ по проведению лесопатологического обследования:

Инженер -лесопатолог 2 категории

Филиала ФБУ «Рослесозащита» - «ЦЗЛ Тюменской области»



С.Н. Малецкий

Дата составления документа 16.10.2017 г телефон 8(3452)43-31-77

Сокращённые наименования категорий защитных лесов и их расшифровка	
100	Леса, расположенные на особо охраняемых природных территориях
120	Леса, расположенные в водоохраных зонах
130	Леса, выполняющие функции защиты природных и иных объектов
131	леса, расположенные в первом и втором поясах зон санитарной охраны источников питьевого и хозяйственно-бытового водоснабжения
132	защитные полосы лесов, расположенные вдоль железнодорожных путей общего пользования, федеральных автомобильных дорог общего пользования, автомобильных дорог общего пользования, находящихся в собственности субъектов Российской Федерации
133	зеленые зоны
134	лесопарковые зоны
135	городские леса
136	леса, расположенные в первой, второй и третьей зонах округов санитарной (горно-санитарной) охраны лечебно-оздоровительных местностей и курортов
140	Ценные леса
141	государственные защитные лесные полосы
142	противоэрозионные леса
143	леса, расположенные в пустынных, полупустынных, лесостепных, лесотундровых зонах, степях, горах
144	леса, имеющие научное или историческое значение
145	орехово-промысловые зоны
146	лесные плодовые насаждения
147	ленточные боры
148	запретные полосы лесов, расположенные вдоль водных объектов
149	нерестохранные полосы лесов

Результаты проведения лесопатологического обследования в лесных насаждениях, повреждённых вредителями леса (хвое-листогрызущими) за

Июль 20 17 г.

Субъект Российской Федерации Тюменская область Лесничество (лесопарк)

Ярковское

Участковое лесничество Ярковское сельское Урочище (лесная дача)

Покровское СП

Номер квартала	Номер выдела	Площадь выдела, га	Целевое назначение лесов*	Категория защитных лесов**	Номер лесопатологического выдела	Площадь лесопатологического выдела, га	Таксационная характеристика лесного насаждения									Вид вредителя	Доля повреждённых деревьев, % от количества	Распределение деревьев по степени объедания, % от числа стволов				Фаза развития вредителя	Назначенные мероприятия			
							состав	порода	возраст	средняя высота, м	средний диаметр, см	тип леса	полнота	бонитет	запас, куб/га			до 25	26-49	50-75	более 75		вид	площадь, га	Сроки проведения	
1	2	3	4	5	6	7	8	9	10	11	12	13	14	15	16	17	18	19	20	21	22	23	24	25	26	
73	4	81.2	Э				7ЛПЗОС	ЛП	55	21	20	РГ	0.4	2	110	121	100		20	80		50				
								ОС								121	100		15	85		50				
По насаждению																121			18.5	81.5		50				
73	5	67.9	Э				6ЛПЗОС1Б	ЛП	55	21	20	РГ	0.4	2	110	121	100		15	80	5	50				
								ОС								121	100		25	70	5	50				
								Б								121	100		20	80		50				
По насаждению																121			18.5	77	4.5	50				
73	7	10.3	Э				7БЗЛП+Б+ОС	Б	25	12	10	ОСЗЛ	0.5	2	50	121	100		20	77	3	50				
								ЛП								121	100		13	75	12	50				
								Б																		
								ОС																		
По насаждению																121			17.9	76.4	5.7	50				
73	8	15.7	Э				10Б+ЛП+ОС	Б	45	18	16	ОСЗЛ	0.5	2	100	121	100			100		50				
								ЛП																		
								ОС																		
По насаждению																121				100		50				





1	2	3	4	5	6	7	8	9	10	11	12	13	14	15	16	17	18	19	20	21	22	23	24	25	26
73	23	6.9	Э				10Б+Б	Б	35	16	14	РТ	0.4	2	70	121	100		35	60	5	50			
								Б																	
По насаждению																121			35	60	5	50			
73	24	6.8	Э				7Б3ЛП	Б	45	18	18	РТ	0.3	2	50	121	100		40	60		50			
								ЛП								121	100			100		50			
По насаждению																121			28	72		50			
73	25	35.9	Э				5ЛП2ЛП2ОС1Б	ЛП	55	23	20	РТ	0.7	1	160	121	100		30	70		50			
								ЛП								121	100		40	60		50			
								ОС								121	100		50	50		50			
								Б								121	100		35	65		50			
По насаждению																121			36.5	63.5		50			
73	28	8.9	Э				4ЛП3ЛП3Б	ЛП	55	23	22	РТ	0.7	1	150	121	100		30	65	5	50			
								ЛП								121	100		40	50	10	50			
								Б								121	100		45	55		50			
По насаждению																121			37.5	57.5	5	50			
73	39	10.5	Э				8Б2ОС	Б	25	12	10	ОС3Л	0.3	2	30	121	100			20	80	50			
								ОС								121	100				100	50			
По насаждению																121				16	84	50			
73	44	6	Э				7Б3Б	Б	45	18	18	РТ	0.3	2	60	121	100		20	80		50			
								Б								121	100		30	70		50			
По насаждению																121			23	77		50			
73	64	3.2	Э				10Б	Б	45	13	12	ТБ	0.4	4	50	121	100		10	90		50			
По насаждению																121			10	90		50			
73	83	0.3	Э				6ОС4ОС+Б	ОС	50	20	18	РТ	0.4	2	100	121	100		25	75		50			
								ОС								121	100		45	55		50			
								Б																	
По насаждению																121			33	67		50			
73	87	9.6	Э				10ИВК+Б	ИВК	10	3	2	ТБ	0.4	4	5	121	100		10	90		50			
								Б																	
По насаждению																121			10	90		50			
73	88	7.1	Э				10ИВК+Б	ИВК	5	2	2	ТБ	0.3	4	5	121	100		20	80		50			
								Б																	
По насаждению																121			20	80		50			
73	97	49.3	Э				10Б	Б	55	14	12	ТБ	0.5	4	70	121	100			100		50			
По насаждению																121				100		50			
73	98	36.3	Э				6Б4Б	Б	45	16	14	ОСЛБ	0.7	3	90	121	100		20	80		50			
								Б								121	100		25	75		50			
По насаждению																121			22	78		50			

1	2	3	4	5	6	7	8	9	10	11	12	13	14	15	16	17	18	19	20	21	22	23	24	25	26
73	105	3.8	Э				10Б+ОС	Б	55	16	14	ОСЛБ	0.3	3	50	121	100		30	70		50			
								ОС																	
<b>По насаждению</b>																121			30	70		50			
73	167	10.7	Э				10Б	Б	55	14	12	ТБ	0.3	4	40	121	100		25	65	10	50			
<b>По насаждению</b>																121			25	65	10	50			
73	197	1.6	Э				10Б+ЛП	Б	35	14	12	ОСЗЛ	0.3	2	40	121	100		20	80		50			
								ЛП																	
<b>По насаждению</b>																121			20	80		50			
73	224	16.2	Э				10Б	Б	55	14	12	ТБ	0.3	4	40	121	100		10	70	20	50			
<b>По насаждению</b>																			10	70	20				
77	8	15.8	З	132			10Б+Б	Б	55	18	16	ОСЛБ	0.3	3	60	121	100		20	70	10	50			
								Б																	
<b>По насаждению</b>																121			20	70	10	50			

\* учитывается 100% деревьев по ходовой линии

\*\* Целевое назначение лесов: Э- Эксплуатационные; З- защитные

\*\*\* расшифровка сокращённых названий категорий защитных лесов приведена ниже

Исполнитель работ по проведению лесопатологического обследования:

Инженер -лесопатолог 2 категории

Филиала ФБУ «Рослесозащита» - «ЦЗЛ Тюменской области»



С.Н. Малецкий

Дата составления документа

16.10.2017 г

телефон 8(3452)43-31-77

Сокращённые наименования категорий защитных лесов и их расшифровка	
100	Леса, расположенные на особо охраняемых природных территориях
120	Леса, расположенные в водоохраных зонах
130	Леса, выполняющие функции защиты природных и иных объектов
131	леса, расположенные в первом и втором поясах зон санитарной охраны источников питьевого и хозяйственно-бытового водоснабжения
132	защитные полосы лесов, расположенные вдоль железнодорожных путей общего пользования, федеральных автомобильных дорог общего пользования, автомобильных дорог общего пользования, находящихся в собственности субъектов Российской Федерации
133	зеленые зоны
134	лесопарковые зоны
135	городские леса
136	леса, расположенные в первой, второй и третьей зонах округов санитарной (горно-санитарной) охраны лечебно-оздоровительных местностей и курортов
140	Ценные леса
141	государственные защитные лесные полосы
142	противозробионные леса
143	леса, расположенные в пустынных, полупустынных, лесостепных, лесотундровых зонах, степях, горах
144	леса, имеющие научное или историческое значение
145	орехово-промысловые зоны
146	лесные плодовые насаждения
147	ленточные боры
148	запретные полосы лесов, расположенные вдоль водных объектов
149	нерестоохраняемые полосы лесов