

УТВЕРЖДАЮ:
И.о. директора Департамента
лесного комплекса Тюменской
области

Г.В. Громова

Дата

31.10.2017

**Акт
лесопатологического обследования № 146**

лесных насаждений

Тюменского

лесничества (лесопарка)

Тюменская область

(субъект Российской Федерации)

Способ лесопатологического обследования:

1. Визуальный

2. Инструментальный

Место проведения

Участковое лесничество	Урочище (дача)	Квартал (кварталы)	Выдел (выделы)	Площадь, га
Тюменское	Тюменское	54	69	2,5

Лесопатологическое обследование проведено на общей площади

0,20

га.

1. Визуальное лесопатологическое обследование.

Наземное

Дистанционное

1.1. На площади 0,20 га фактическая таксационная характеристика лесного насаждения соответствует (не соответствует) таксационному описанию (нужное подчеркнуть).
 Причины несоответствия

Список участков с выявленными несоответствиями приведен в приложении 1 к настоящему Акту.

1.2. Лесные насаждения с нарушенной и утраченной устойчивостью выявлены на площади _____ га.

Участковое лесничество	Урочище (дача)	Площадь, га		Причина ослабления (гибели)
		с нарушенной устойчивостью	с утраченной устойчивостью	
Тюменское	Тюменское		-	-

Состояние обследованных лесных насаждений приведено в приложениях 1.1-1.4 к Акту в зависимости от метода проведения ЛПО.

1.3. В обследованных лесных участках прогнозируется:

Прогноз	Площадь, га
Ослабление лесных насаждений	-
Усыхание лесных насаждений различной степени	-
Развитие очагов вредных организмов	-

1.4. Обнаружено загрязнение лесного участка отходами и выбросами: **промышленными**

бытовыми

Вид загрязнения	Размеры загрязнения			Объем, кубм	Площадь загрязнения, га
	длина, м	ширина, м	высота, м		
-	-	-	-	-	-

ЗАКЛЮЧЕНИЕ

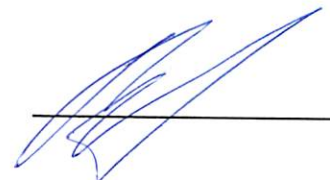
Оценка текущего санитарного и лесопатологического состояния лесных насаждений, назначенные профилактические мероприятия по защите лесов, агитационные мероприятия:

Состояние древостоя, причины повреждения ослабления деревьев и рекомендуемые санитарно-оздоровительные мероприятия: насаждение пройдено лесным пожаром 2016 г (низовым беглым средней интенсивности), характеризуется признаком: ожогом стволов (камбий не поврежден). Состояние древостоя - удовлетворительное.

Исполнитель работ по проведению лесопатологического обследования:

ФИО Вяткин С.А.

Подпись



Абрис участка

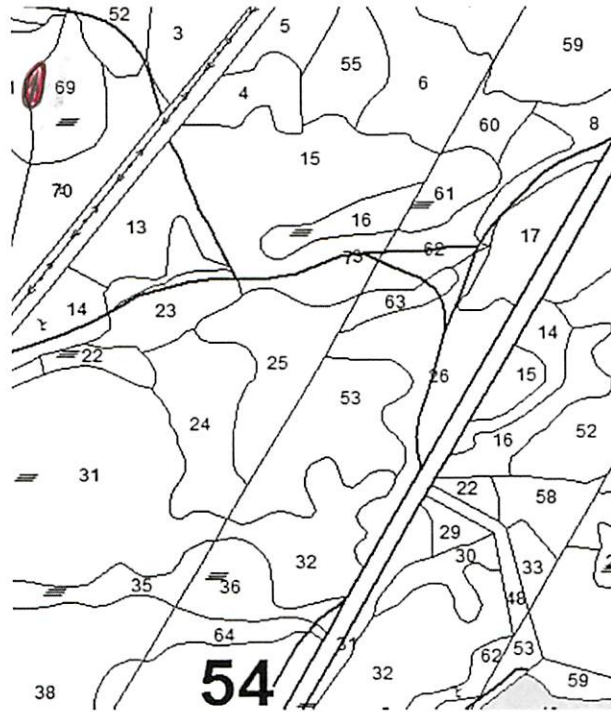
Район
участковое лесничество
урочище/сельское поселение
квартал

54

Тюменский
Тюменское
Тюменское
выдел 69

площадь 0,2

М 1:10000



№ выдела	Ленты (круговой площадки) перече́та				
	№ ленты (площадки)	длина, м	ширина, м	радиус, м	площадь, га

Номера точек	Координаты	Румбы линий	Длина, м
1	N 57°00'24.7" E 065°28'33.6"		
2	N 57°00'33.8" E 065°28'26.3"		

Условные обозначения: участок лесопатологического обследования
 маршрутный ход

Исполнитель работ по проведению лесопатологического обследования:

ФИО Вяткин С.А.

Подпись

Дата составления документа

16.10.2012

Телефон

89044954074

Леса, расп. в 1, 2 и 3 зон. округ. сан. охраны и курортов

Квартал

Леса, расп. в 1, 2 и 3 зон. округ. сан. охраны и курортов

Квартал

Вид	Состав	Подрост	по: Я	Воз	Вы	Ди	Кл	Гр	Бо	Тип	Полн	Запас	с	Кл	Запас	на	выделе	дес	МЗ	Хозяйственные
Лес	Лес	Лес	Лес	Лес	Лес	Лес	Лес	Лес	Лес	Лес	Лес	Лес	Лес	Лес	Лес	Лес	Лес	Лес	Лес	Лес
3	4: 5	6	7	8	9: 10: 11: 12:	13	14	15	16	17	18	19	20	21	22	23	24			

ЯГОДНИКИ: БРУСНИКА 20%

тип леса варьирует, бонитет варьирует, класс: пожар. опасности-2

7C2C1B	1	22	C	95	22	36	5	2	3	МШЯГ	0,7	24	238	166	1					
			C	65	21	24				5122				48	1					
			B	70	21	20								24	2					

подрост: 10С (20) 2,0 м, 1,0 тыс. шт/га, БЛАГОНАДЕЖНЫЙ

подлесок: Р РЕДКИЙ

ЯГОДНИКИ: БРУСНИКА 10%, ЧЕРНИКА 10%

класс пожар. опасности-3

9C1B	1	17	C	65	17	16	4	2	3	МШЯГ	1,0	26	91	82	1					
			B	55	16	14				5122				9	2					

подлесок: Р РЕДКИЙ

класс пожар. опасности-2

1,1 10C

1	22	C	85	22	32	5	3	2		МШЯГ	0,7	24	31	31	1					
										5122										

подлесок: Р РЕДКИЙ

ЯГОДНИКИ: БРУСНИКА 20%

класс пожар. опасности-2

1,1 10C

1	13	C	75	13	16	4	2	4		СФ	0,7	13	7	7	1					
										5143										

пройден пожаром, класс пожар. опасности-3

1,1 10B

1	9	B	55	9	10	6	2	5		ТБ	0,3	20	5	5	3					
										5142										

подлесок: ИВК СРЕДНИЙ

класс пожар. опасности-4

1,1 10B

1,1 10B

повреждение низовым пожаром, 07 г., СОСНА, слабая поврежденность

класс пожар. опасности-1

почва: СРЕДНЕПОДЗОЛИСТАЯ, СУПЕСЧАНАЯ, СВЕЖАЯ, ЗАДЕРЖИВАЮЩАЯ

класс пожар. опасности-2

1,1 10C

1	22	C	85	22	32	5	3	2		МШЯГ	0,7	24	5	5	1					
										5122										

подлесок: Р РЕДКИЙ

ЯГОДНИКИ: БРУСНИКА 20%

класс пожар. опасности-2

1,1 10C

1,1 10C

ПРОХОДН. 1 ОЧ. 25%

СОЗДАНИЕ Л/К ртк нм 01 С 4

УБОРКА ЗАХЛАМ