

УТВЕРЖДАЮ:

И.о. директора Департамента
лесного комплекса Тюменской
области

Г.В. Громова

Дата

31.10.2017

Акт

лесопатологического обследования № 139

лесных насаждений

Тюменского

лесничества (лесопарка)

Тюменская область

(субъект Российской Федерации)

Способ лесопатологического обследования:

1. Визуальный

2. Инструментальный

Место проведения

Участковое лесничество	Урочище (дача)	Квартал (кварталы)	Выдел (выделы)	Площадь, га
Тюменское	Тюменское	77	17	1,9

Лесопатологическое обследование проведено на общей площади

0,90

га.

1. Визуальное лесопатологическое обследование.

Наземное

Дистанционное

1.1. На площади 0,9 га фактическая таксационная характеристика лесного насаждения соответствует (не соответствует) таксационному описанию (нужное подчеркнуть).
Причины несоответствия

Список участков с выявленными несоответствиями приведен в приложении 1 к настоящему Акту.

1.2. Лесные насаждения с нарушенной и утраченной устойчивостью выявлены на площади _____ га.

Участковое лесничество	Урочище (дача)	Площадь, га		Причина ослабления (гибели)
		с нарушенной устойчивостью	с утраченной устойчивостью	
Тюменское	Тюменское	-	-	-

Состояние обследованных лесных насаждений приведено в приложениях 1.1-1.4 к Акту в зависимости от метода проведения ЛПО.

1.3. В обследованных лесных участках прогнозируется:

Прогноз	Площадь, га
Ослабление лесных насаждений	-
Усыхание лесных насаждений различной степени	-
Развитие очагов вредных организмов	-

1.4. Обнаружено загрязнение лесного участка отходами и выбросами: **промышленными** **бытовыми**

Вид загрязнения	Размеры загрязнения			Объем, кубм	Площадь загрязнения, га
	длина, м	ширина, м	высота, м		
-	-	-	-	-	-

ЗАКЛЮЧЕНИЕ

Оценка текущего санитарного и лесопатологического состояния лесных насаждений, назначенные профилактические мероприятия по защите лесов, агитационные мероприятия:

Состояние древостоя, причины повреждения ослабления деревьев и рекомендуемые санитарно-оздоровительные мероприятия: насаждение пройдено лесным пожаром 2016 г (низовым беглым средней интенсивности), характеризуется признаком: ожогом стволов (камбий не поврежден). Состояние древостоя - удовлетворительное.

Исполнитель работ по проведению лесопатологического обследования:

ФИО Вяткин С.А.

Подпись



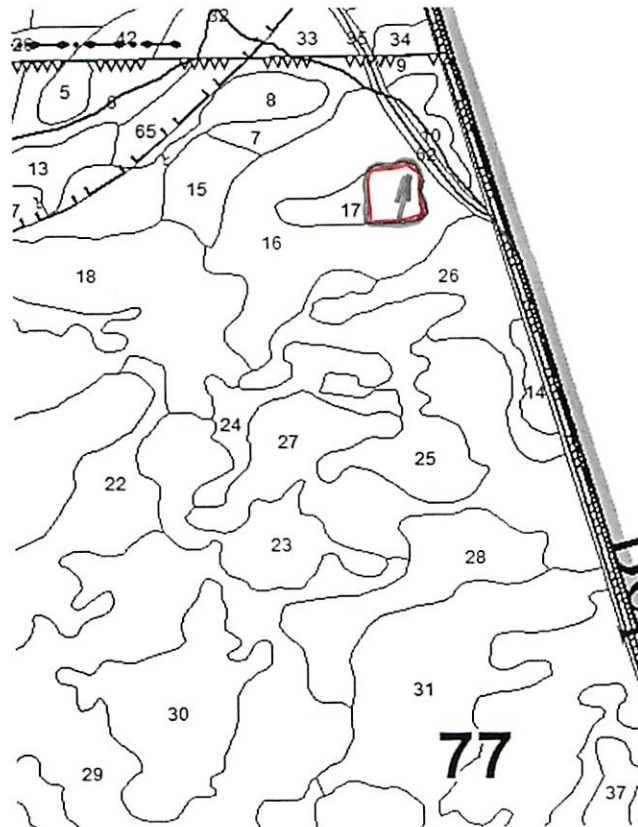
Абрис участка

Район
участковое лесничество
урочище/сельское поселение
квартал 77

Тюменский
Тюменское
Тюменское
выдел 17

площадь 0,9

М 1:10000



Ленты (круговой площадки) перечеа					
№ выдела	№ ленты (площадки)	длина, м	ширина, м	радиус, м	площадь, га

Номера точек	Координаты	Румбы линий	Длина, м
1	N 56°59'52,3" E 065°37'22,8"		
2	N 56°59'54,9" E 065°37'22,2"		

Условные обозначения: участок лесопатологического обследования
 маршрутный ход

Исполнитель работ по проведению лесопатологического обследования:

ФИО Вяткин С.А.

Подпись

Дата составления документа 16.10.2017г.

Телефон 89044953074

Тюменское участковое лесничество

Зеленые зоны

Квартал 77

№	Пло- щадь	Состав. Подрост, по: длесок покров, поч: ва, рельеф, особенн: ости выдела. Отмет: ка о порослевом происх. Наимен. кат: ег. незалес. земель: Хар. лесных культур: Кадастров. оценка	Я: Вы- со- Р: та У: я- ру- С: са- :	Эле- мент: ле- са	Воз- ра: ст	Вы- со- та	Ди- ам: ет	Кл: с: па: ни:	Гр: уп: ни:	Бо: те:	Тип ТЛУ	Полн: ота	Запас сыро- раст. еса, дес. МЗ	Кл: ас:	Запас на выделе, дес. МЗ	с: ас:	су- хо- то: стоя: дин	ре- ва: тав- рн: (ста: ро- во):	еди- нич- дер. общий: лик- вида: воз:	захлам- пен: не: дер. общий: лик- вида: воз:	Хозяйственн: мероприятия
---	--------------	--	---	----------------------------	-------------------	------------------	------------------	-------------------------	-------------------	------------	------------	--------------	--------------------------------------	------------	-----------------------------	-----------	-----------------------------------	---	---	---	-----------------------------

: 1 : 2 : 3 : 4 : 5 : 6 : 7 : 8 : 9 : 10 : 11 : 12 : 13 : 14 : 15 : 16 : 17 : 18 : 19 : 20 : 21 : 22 : 23 : 24

класс пожар. опасности-4

15 1,9 10С+С+В 1 19 С 65 19 18 4 2 2 МШЯГ 0,8 24 46 46 1
С 95
Б 65

повреждение низовым пожаром, 06 г., СОСНА, слабая поврежденность
класс пожар. опасности-3

16 8,9 6С4С 1 24 С 105 25 40 6 4 2 МШЯГ 0,6 23 205 123 2
С 70 23 24 5122 82 1

класс пожар. опасности-3, насаждение разновозрастное

ВЫБОР. РУБК.

17 1,9 6С2С2Б 1 32 С 65 19 20 4 2 2 МШЯГ 0,6 19 36 22 1
С 105 23 34 5122 7 1
Б 75 20 22 7 2

повреждение низовым пожаром, 06 г., СОСНА, средняя поврежденность
класс пожар. опасности-3, состав и полнота неравномерные, насаждение пройдено рубкой

18 13,4 8С2С+Б 1 40 С 105 23 36 6 3 3 МШЯГ 0,7 24 322 258 1 40 13
С 65 19 20 5122 64 1
Б 65

повреждение низовым пожаром, 06 г., СОСНА, сильная поврежденность
класс пожар. опасности-3, насаждение разновозрастное, насаждение пройдено рубкой

19 2,7 8В2С+ОС 1 24 В 85 24 26 9 4 2 ОСЗЛ 0,5 15 41 33 1
С 105 25 38 5132 8 2
ОС 85

класс пожар. опасности-4, состав и полнота неравномерные

20 2,0 ВОЛОТА
НИЗИННОЕ, ОСОКОВОЕ, мощность торфа 1,0 м, зарастание 20% БЕРЕЗА
класс пожар. опасности-5

21 16,6 ВОЛОТА
НИЗИННОЕ, ОСОКОВОЕ, мощность торфа 1,0 м, зарастание 20% БЕРЕЗА
класс пожар. опасности-5

22 10,4 3С2С3В2Б 1 22 С 105 25 38 6 4 2 МШЯГ 0,4 14 146 44 1
С 65 21 24 5122 29 1
Б 85 23 26 44 2
Б 55 18 14 29 2

СПЛОШ. САН. РУБ-
ЕСТЕСТВ. ЗАРА

подрост: 10С (5) 0,5 м, 2,0 тыс. шт/га, БЛАГОНАДЕЖНЫЙ
повреждение низовым пожаром, 06 г., СОСНА, сильная поврежденность
класс пожар. опасности-3, состав и полнота неравномерные, насаждение разновозрастное

□<

КОПИЯ
ВЕРНА