

УТВЕРЖДАЮ:

И.о. директора Департамента
лесного комплекса Тюменской
области

Г.В. Громова

Дата

31.10.2014г.

Акт

лесопатологического обследования № 13

лесных насаждений

Ярковского

лесничества (лесопарка)

Тюменская область

(субъект Российской Федерации)

Способ лесопатологического обследования:

1. Визуальный

2. Инструментальный

Место проведения

Участковое лесничество	Урочище (дача)	Квартал (кварталы)	Выдел (выделы)	Площадь, га
Караульнярское		181	12	3,0

Лесопатологическое обследование проведено на общей площади

2,40

га.

1. Визуальное лесопатологическое обследование.

Наземное

Дистанционное

1.1. На площади 2,4 га фактическая таксационная характеристика лесного насаждения соответствует (не соответствует) таксационному описанию (нужное подчеркнуть).
Причины несоответствия

Список участков с выявленными несоответствиями приведен в приложении 1 к настоящему Акту.

1.2. Лесные насаждения с нарушенной и утраченной устойчивостью выявлены на площади 0 га.

Участковое лесничество	Урочище (дача)	Площадь, га		Причина ослабления (гибели)
		с нарушенной устойчивостью	с утраченной устойчивостью	
-	-	-	-	-

Состояние обследованных лесных насаждений приведено в приложениях 1.1-1.4 к Акту в зависимости от метода проведения ЛПО.

1.3. В обследованных лесных участках прогнозируется:

Прогноз	Площадь, га
Ослабление лесных насаждений	-
Усыхание лесных насаждений различной степени	-
Развитие очагов вредных организмов	-

1.4. Обнаружено загрязнение лесного участка отходами и выбросами: промышленными бытовыми

Вид загрязнения	Размеры загрязнения			Объем, кубм	Площадь загрязнения, га
	длина, м	ширина, м	высота, м		
-	-	-	-	-	-

ЗАКЛЮЧЕНИЕ

Оценка текущего санитарного и лесопатологического состояния лесных насаждений, назначенные профилактические мероприятия по защите лесов, агитационные мероприятия:

Состояние древостоя, причины повреждения ослабления деревьев и рекомендуемые санитарно-оздоровительные мероприятия: Ветровал прошлых лет, характеризуется признаком: *наклон более 10°, изгиб или вывал деревьев. Состояние древостоя - удовлетворительное. Насаждение представлено 93% от запаса здоровыми деревьями, 7 % ветровальных что не превышает процент естественного отпада.* Насаждению не требуется проведение санитарно-оздоровительных мероприятий.

Исполнитель работ по проведению лесопатологического обследования:

ФИО Абышев Н.Н.

Подпись 

Октябрь
(месяц)

Результаты проведения лесопатологического обследования лесных насаждений за

Субъект Российской Федерации
Участковое лесничество

Тюменская область
Караульнярское

Лесничество (лесопарк)
Урочище (лесная дача)

Ярковское

1	2	3	4	5	6	7	Таксационная характеристика										17	Распределение запаса насаждения по категориям состояния деревьев, %										29	30	31	32	33	34	
							8	9	10	11	12	13	14	15	16	18		19	20	21	22	23	24	25	26	27	28							
Номер квартала	Номер выдела	Площадь выдела, га	Целевое назначение лесов	Категория защитных лесов	Номер лесопатологического выдела	Площадь лесопатологического выдела, га	состав	порода	возраст, лет	средняя высота, м	средний диаметр, см	тип леса	полнота	бонитет	запас, кубм/га	Число деревьев на пробе, шт.	без признаков ослабления	ослабленные	сильно ослабленные	усыхающие	свежий сухойстой	старый сухойстой	свежий ветровал	старый ветровал	свежий бурелом	старый бурелом	аварийные деревья	Признаки повреждения деревьев	Доля поврежденных деревьев, %	Причина ослабления, повреждения	Подлежит рубке, %	вид	площадь, га	
181	12	3	Защитные	Защитные полосы вдоль А/Д и Ж/Д		2,4	6	Ос	40	18	18	ЛП	0,7	2	150		93,0											139	10	821	-	-	-	
								2	Б	40	16	14						89,0										139	12	821				
								2	Лп	40	16	16						100,0																
								10	С	19	2	2	ЛП	0,4	2	10		100,0																
								10	Б	90	24	36	ЛП		2	10		100,0																
Итого						2,4										0	93										139	8	821					

Показатели, не соответствующие таксационному описанию отмечаются ""**"

Исполнитель работ по проведению лесопатологического обследования

ФИО Абышев Н.Н.

Дата составления документа

16. 10. 2017г.

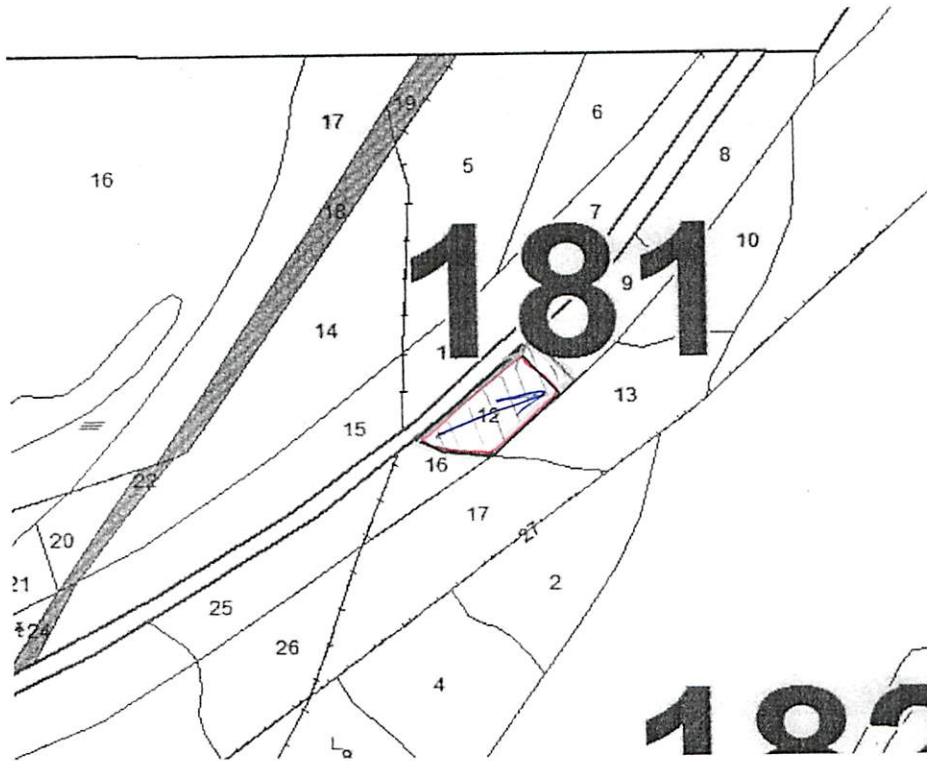
Телефон

89058585458

Абрис участка

Ярковское л-во Караульнярское участковое лесничество кв-181; в-12 пл-2,4га
М 1:10000

С




Ю

№ выдела	Ленты (круговой площадки) перечета				
	№ ленты (площадки)	длина, м	ширина, м	радиус, м	площадь, га

Номера точек	Координаты	Румбы линий	Длина, м
1	N57 38,381 E067 23,728		
2	N57 38,484 E067 23,922		

Условные обозначения:  участок обследования
 направление маршрутного хода
Исполнитель работ по проведению лесопатологического обследования:

ФИО Авдеев НН

Подпись 

Дата составления документа 16.10.2017г.

Телефон 89058585458

1470
S. P. P. P.
K. O. U. M. A. I.