

УТВЕРЖДАЮ:

И.о. директора Департамента
лесного комплекса Тюменской
области

Г.В. Громова

Дата

31.10.2012

Акт

лесопатологического обследования № 114

лесных насаждений

Тюменского

лесничества (лесопарка)

Тюменская область

(субъект Российской Федерации)

Способ лесопатологического обследования:

1. Визуальный

2. Инструментальный

Место проведения

Участковое лесничество	Урочище (дача)	Квартал (кварталы)	Выдел (выделы)	Площадь, га
Тюменское	Тюменское	4	3	2,7

Лесопатологическое обследование проведено на общей площади

0,50

га.

1. Визуальное лесопатологическое обследование.

Наземное

Дистанционное

1.1. На площади 0,50 га фактическая таксационная характеристика лесного насаждения соответствует (не соответствует) таксационному описанию (нужное подчеркнуть).
Причины несоответствия

Список участков с выявленными несоответствиями приведен в приложении 1 к настоящему Акту.

1.2. Лесные насаждения с нарушенной и утраченной устойчивостью выявлены на площади _____ га.

Участковое лесничество	Урочище (дача)	Площадь, га		Причина ослабления (гибели)
		с нарушенной устойчивостью	с утраченной устойчивостью	
Тюменское	Тюменское	-	-	-

Состояние обследованных лесных насаждений приведено в приложениях 1.1-1.4 к Акту в зависимости от метода проведения ЛПО.

1.3. В обследованных лесных участках прогнозируется:

Прогноз	Площадь, га
Ослабление лесных насаждений	-
Усыхание лесных насаждений различной степени	-
Развитие очагов вредных организмов	-

1.4. Обнаружено загрязнение лесного участка отходами и выбросами: **промышленными**
бытовыми

Вид загрязнения	Размеры загрязнения			Объем, кубм	Площадь загрязнения, га
	длина, м	ширина, м	высота, м		
-	-	-	-	-	-

ЗАКЛЮЧЕНИЕ

Оценка текущего санитарного и лесопатологического состояния лесных насаждений, назначенные профилактические мероприятия по защите лесов, агитационные мероприятия:

Состояние древостоя, причины повреждения ослабления деревьев и рекомендуемые санитарно-оздоровительные мероприятия: насаждение пройдено лесным пожаром 2016 г (низовым беглым средней интенсивности), характеризуется признаком: ожогом стволов (камбий не поврежден). Состояние древостоя - удовлетворительное.

Исполнитель работ по проведению лесопатологического обследования:

ФИО Вяткин С.А.

Подпись 

Результаты проведения лесопатологического обследования лесных насаждений за

Субъект Российской Федерации
Участковое лесничество

Тюменская область
Тюменское

Лесничество (лесопарк)
Урочище (лесная дача)

Тюменское
Тюменское

(месяц)

1	2	3	4	5	6	7	Таксационная характеристика								17	Распределение запаса насаждения по категориям состояния деревьев, %										31	32	33	34																					
							8	9	10	11	12	13	14	15		16	18	19	20	21	22	23	24	25	26					27	28	29	30																	
Номер квартала	Номер выдела	Площадь выдела, га	Целевое назначение лесов	Категория защитных лесов	Номер лесопатологического выдела	Площадь лесопатологического выдела, га	состав	порода	возраст, лет	средняя высота, м	средний диаметр, см	тип леса	полнота	бонитет	запас, км/га	Число деревьев на пробе, шт.	без признаков ослабления	ослабленные	сильно ослабленные	Усыхающие	свежий сухостой	старый сухостой	свежий ветровал	старый ветровал	свежий бурелом	старый бурелом	аварийные деревья	Признаки повреждения деревьев	Доля поврежденных деревьев, %	Причина ослабления, повреждена	Подлежит рубке, %	вид	Назначенные мероприятия																	
4	3	2,7	Защитные	Зеленые зоны	-	0,50	10С+ Б	С	85	25	28	РТ	0,9	1	360	90	5	5	0								324	-	854	-																				
Итого																	95	5																																

Показатели, не соответствующие таксационному описанию отмечаются "###"

Исполнитель работ по проведению лесопатологического обследования

ФИО Вяткин С.А.

Дата составления документа

16.10.2017г.

Телефон

89044957074

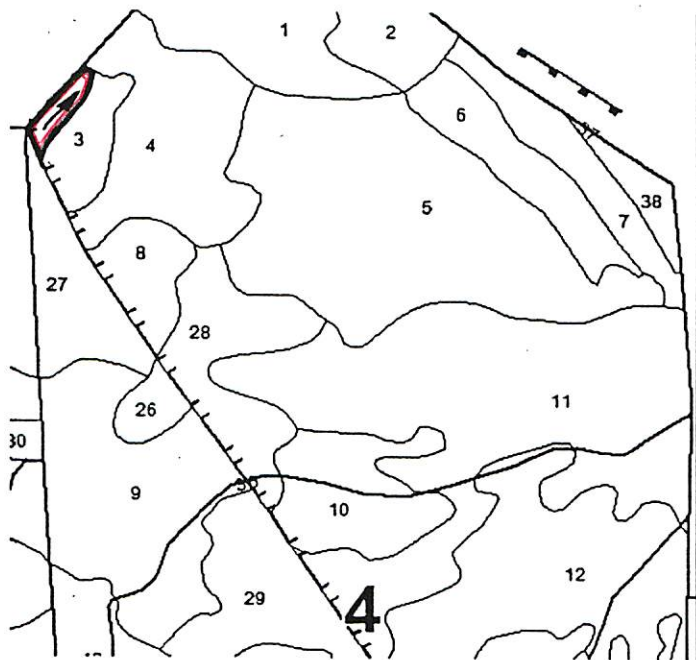
Абрис участка

Район
участковое лесничество
урочище/сельское поселение
квартал 4

Тюменский
Тюменское
Тюменское
выдел 3

площадь 0,5

М 1:10000



№ выдела	Ленты (круговой площадки) перечета				
	№ ленты (площадки)	длина, м	ширина, м	радиус, м	площадь, га

Номера точек	Координаты	Румбы линий	Длина, м
1	N 57°04'56.4" E 065°25'04.1"		
2	N 57°05'00.4" E 065°25'07.9"		

Условные обозначения: — участок лесопатологического обследования
 — маршрутный ход

Исполнитель работ по проведению лесопатологического обследования:

ФИО Вяткин С.А.

Подпись

Дата составления документа 16.10.2011г.

Телефон 3904495 7074

Лесопарки										Квартал 4				
Имя	Возраст	Высота	Диаметр	Густота	Болезни	Тип леса	Полнота	Запас сырья	Класс	Запас на выдел	лес. МЗ	лес. МЗ	лес. МЗ	лес. МЗ
Имя	Возраст	Высота	Диаметр	Густота	Болезни	Тип леса	Полнота	Запас сырья	Класс	Запас на выдел	лес. МЗ	лес. МЗ	лес. МЗ	лес. МЗ
лесное участковое лесничество	3	4: 5: 6: 7: 8: 9: 10: 11: 12:	13: 14: 15: 16: 17: 18: 19: 20: 21: 22: 23:											
1,2 ЛОС+Б	1 26 С	90 26 44 5 3 1	РГ 0,7 29 209 209 1											
поллесок: ЧР М Р СРЕДНИЙ														
класс пожар.опасности-1														
огу: участки леса вокруг насел.пунктов в радиусе 1 км														
1,3 ЛОС2Б1С	1 25 ОС	75 25 36 8 4 2	РГ 0,3 12 38 26 3											
поллесок: ЧР СМК СРЕДНИЙ														
повреждение болезнями леса, ОСИНА, средняя поврежденность, трутовик ложный														
класс пожар.опасности-3, бонитет варьирует, тип леса варьирует, насаждение пройдено рубкой														
огу: участки леса вокруг насел.пунктов в радиусе 1 км														
3 2,4 ЛОС+Б	1 25 С	85 25 28 5 3 1	РГ 0,9 36 97 97 1											
поллесок: М Р РЕДКИЙ														
класс пожар.опасности-1														
огу: участки леса вокруг насел.пунктов в радиусе 1 км														
4 2,1 ЧВЛОС4С	1 24 Б	80 24 28 8 4 2	РГ 0,6 18 146 73 2											
поллесок: Р М СРЕДНИЙ														
повреждение болезнями леса, ОСИНА, средняя поврежденность, трутовик ложный														
класс пожар.опасности-3, насаждение пройдено рубкой														
огу: участки леса вокруг насел.пунктов в радиусе 1 км														
1,4 ВЛОС2В+ОС	1 25 С	115 25 32 6 4 2	МШГ 0,9 36 706 565 1											
поллесок: М Р РЕДКИЙ														
класс пожар.опасности-2														
огу: участки леса вокруг насел.пунктов в радиусе 1 км														
1,5 ЛОС	С	9 1	РГ 50 141 2											
не сомкнувшиеся культуры														
1,6 ЛОС4Б	ОС	5 3 2	РГ 5123 0,5 1											
возобновление														
1,7 ЛОС	С	90 25 40	РГ 5123 0,5 1											
единичные деревья														
поллесок: М ИВК СРЕДНИЙ														

СПЛОШ. САН. РУБ
СОЗДАНИЕ Л/К
РГК № 01 С

УХОД ЗА КУЛЬТ
ДОПОЛ. КУЛЬТУР

