


УТВЕРЖДАЮ:
И.о. директора Департамента
лесного комплекса Тюменской
области

Г.В. Громова 
Дата 31.10.2014.

**Акт
лесопатологического обследования № 110**

лесных насаждений Тюменского лесничества (лесопарка)

Тюменская область (субъект Российской Федерации)

Способ лесопатологического обследования: 1. Визуальный
2. Инструментальный

Место проведения

Участковое лесничество	Урочище (дача)	Квартал (кварталы)	Выдел (выделы)	Площадь, га
Тюменское	Тюменское	3	7	1,5

Лесопатологическое обследование проведено на общей площади 1,20 га.

1. Визуальное лесопатологическое обследование.

Наземное

Дистанционное

1.1. На площади 1,20 га фактическая таксационная характеристика лесного насаждения соответствует (не соответствует) таксационному описанию (нужное подчеркнуть).
Причины несоответствия

Список участков с выявленными несоответствиями приведен в приложении 1 к настоящему Акту.

1.2. Лесные насаждения с нарушенной и утраченной устойчивостью выявлены на площади _____ га.

Участковое лесничество	Урочище (дача)	Площадь, га		Причина ослабления (гибели)
		с нарушенной устойчивостью	с утраченной устойчивостью	
Тюменское	Тюменское		-	-

Состояние обследованных лесных насаждений приведено в приложениях 1.1-1.4 к Акту в зависимости от метода проведения ЛПО.

1.3. В обследованных лесных участках прогнозируется:

Прогноз	Площадь, га
Ослабление лесных насаждений	-
Усыхание лесных насаждений различной степени	-
Развитие очагов вредных организмов	-

1.4. Обнаружено загрязнение лесного участка отходами и выбросами: промышленными
бытовыми

Вид загрязнения	Размеры загрязнения			Объем, кубм	Площадь загрязнения, га
	длина, м	ширина, м	высота, м		
-	-	-	-	-	-

ЗАКЛЮЧЕНИЕ

Оценка текущего санитарного и лесопатологического состояния лесных насаждений, назначенные профилактические мероприятия по защите лесов, агитационные мероприятия:

Состояние древостоя, причины повреждения ослабления деревьев и рекомендуемые санитарно-оздоровительные мероприятия: насаждение пройдено лесным пожаром 2016 г (низовым беглым средней интенсивности), характеризуется признаком: ожогом стволов (камбий не поврежден). Состояние древостоя - удовлетворительное.

Исполнитель работ по проведению лесопатологического обследования:

ФИО Вяткин С.А.

Подпись 

Результаты проведения лесопатологического обследования лесных насаждений за

Субъект Российской Федерации Тюменская область
Участковое лесничество Тюменское
Лесничество (лесопарк) Тюменское
Урочище (лесная дача) Тюменское

1	2	3	4	5	6	7	Таксационная характеристика								17	Распределение запаса насаждения по категориям состояния деревьев, %										29	30	31	32	33	34																		
							8	9	10	11	12	13	14	15		16	18	19	20	21	22	23	24	25	26							27	28	30	31	32													
Номер квартала	Номер выдела	Площадь выдела, га	Целевое назначение лесов	Категория защитных лесов	Номер лесопатологического выдела	Площадь лесопатологического выдела, га	состав	порода	возраст, лет	средняя высота, м	средний диаметр, см	тип леса	полнота	тонитет	запас, км/га	Число деревьев на пробе, шт.	без признаков ослабления	ослабленные	сильно ослабленные	усыхающие	свежий сухой	старый сухой	свежий ветровал	старый ветровал	свежий бурелом	старый бурелом	аварийные деревья	Признаки повреждения деревьев	Доля поврежденных деревьев, %	Причина ослабления, поврежденная	Подлежит рубке, %	вид	Назначенные мероприятия																
3	7	1,5	Защитные	Лесопарки	-	1,20	Б	85	24	32	РТ	0,5	2	150		60	5										324	-	854	-																			
							С	85	22	20						30	5										324		854																				
Итого																	90	10																															

Показатели, не соответствующие таксационному описанию отмечаются "****"

Исполнитель работ по проведению лесопатологического обследования

ФИО Вяткин С.А. _____ Телефон 89044957074

Дата составления документа 16.10.2017 г.

Абрис участка

Район
участковое лесничество
урочище/сельское поселение
квартал

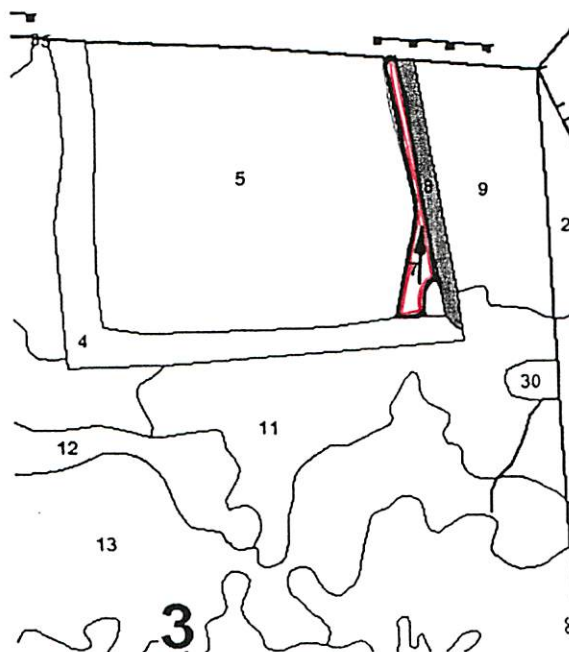
3

Тюменский
Тюменское
Тюменское

выдел 7

площадь 1,2

М 1:10000



№ выдела	Ленты (круговой площадки) перечета				
	№ ленты (площадки)	длина, м	ширина, м	радиус, м	площадь, га

Номера точек	Координаты	Румбы линий	Длина, м
1	N 57°04'43.3" E 065°24'50.4"		
2	N 57°04'58.0" E 065°24'47.9"		

Условные обозначения: участок лесопатологического обследования
 маршрутный ход

Исполнитель работ по проведению лесопатологического обследования:

ФИО Вяткин С.А.

Подпись

Дата составления документа

16.10.2017.

Телефон

82044957074

Тюменское участковое лесничество

Лесопарки

Квартал 3

№	Площадь	Состав	Подрост	по	Я	Вы	Эле	Воз	Вы	Ди	Кл	Гр	Бо	Тип	Полн	Запас	сыр	рост	Кл	Запас	на	выделе	дес	МЗ	Хозяйственные
ла	га	ва	рельеф	особенн	Р	та	мент	ра	со	ам	с	па	ни	леса	ота	леса	дес	МЗ	ас	ас	ас	ас	ас	ас	мероприятия
1	2	3	4	5	6	7	8	9	10	11	12	13	14	15	16	17	18	19	20	21	22	23	24		
1	4,2	лесные культуры 10С+В	1	16	С	37	16	16	2	1	1А	РТ	5123	1,0	24	101	101	1							
		подлесок: М РЕДКИЙ культуры-74 г., ВСПАШКА ПОЧВЫ, ПОСАДКА РУЧНАЯ, размещение 3,0*0,7 м, 5100 шт/га, состояние ХОРОШИЕ класс пожар.опасности-1																							
2	,6	лесные культуры 10С	1	2	С	9	2	2	1	1	3	РТ	5123	0,7	2	1	1								
		культуры-02 г., ВСПАШКА ПОЧВЫ, ПОСАДКА РУЧНАЯ, размещение 2,0*0,5 м, 6000 шт/га, состояние УДОВЛЕТВОРИТЕЛЬНЫЕ класс пожар.опасности-1 почва: СРЕДНЕПОДЗОЛИСТАЯ, СУПЕСЧАНАЯ, СВЕЖАЯ, ЗАДЕРЖИВАНИЕ СРЕДНЕЕ																							
3	21,1	8В2С+0С	1	23	Б С ОС	75 85 75	23	28	8	4	2	РТ	5123	0,7	20	422	338	2							
		подрост: 10С (20) 3,0 м, 0,5 тыс.шт/га, БЛАГОНАДЕЖНЫЙ подлесок: Р ИВК ЧР РЕДКИЙ класс пожар.опасности-3																							ВЫБОРОЧ. РУБКА 15%
4	6,7	лесные культуры 10С	1	2	С	8	2	2	1	1	3	РТ	5123	0,8	2	10	10								
		подлесок: М РЕДКИЙ культуры-03 г., ВСПАШКА ПОЧВЫ, ПОСАДКА РУЧНАЯ, размещение 2,0*0,5 м, 6000 шт/га, состояние ХОРОШИЕ класс пожар.опасности-1 почва: СРЕДНЕПОДЗОЛИСТАЯ, СУПЕСЧАНАЯ, СВЕЖАЯ, ЗАДЕРЖИВАНИЕ СРЕДНЕЕ																							
5	26,4	ПРОЧИЕ ЗЕМЛИ класс пожар.опасности-4																							
6	,2	лесные культуры 10С+В	1	16	С В	48 45	16	16	3	2	2	МШЯГ	5122	0,7	17	3	3	2							
		подлесок: ИВК М РЕДКИЙ культуры-63 г., ВСПАШКА ПОЧВЫ, ПОСАДКА РУЧНАЯ, размещение 3,5*0,7 м, 5000 шт/га, состояние УДОВЛЕТВОРИТЕЛЬНЫЕ класс пожар.опасности-1																							
7	1,5	7В3С	1	24	Б С	85 85	24	32	9	4	2	РТ	5123	0,5	15	23	16	2							
		подлесок: М ЧР СРЕДНИЙ класс пожар.опасности-3																							

ПК

КОПИЯ
ВЕРНА