

УТВЕРЖДАЮ:

И.о. директора Департамента
лесного комплекса Тюменской
области

Г.В. Громова

Дата

31.10.2014г.

Акт

лесопатологического обследования № 11

лесных насаждений

Ярковского

лесничества (лесопарка)

Тюменская область

(субъект Российской Федерации)

Способ лесопатологического обследования:

1. Визуальный

2. Инструментальный

Место проведения

| Участковое лесничество | Урочище (дача) | Квартал (кварталы) | Выдел (выделы) | Площадь, га |
|------------------------|----------------|--------------------|----------------|-------------|
| Варваринское | | 80 | 18 | 4,7 |
| | | | | |
| | | | | |
| | | | | |

Лесопатологическое обследование проведено на общей площади

4,70

га.

1. Визуальное лесопатологическое обследование.

Наземное

Дистанционное

1.1. На площади 4,7 га фактическая таксационная характеристика лесного насаждения соответствует (не соответствует) таксационному описанию (нужное подчеркнуть).
Причины несоответствия

Список участков с выявленными несоответствиями приведен в приложении 1 к настоящему Акту.

1.2. Лесные насаждения с нарушенной и утраченной устойчивостью выявлены на площади 0 га.

| Участковое лесничество | Урочище (дача) | Площадь, га | | Причина ослабления (гибели) |
|------------------------|----------------|----------------------------|----------------------------|-----------------------------|
| | | с нарушенной устойчивостью | с утраченной устойчивостью | |
| Варваринское | - | 4,7 | - | - |
| | | | | |

Состояние обследованных лесных насаждений приведено в приложениях 1.1-1.4 к Акту в зависимости от метода проведения ЛПО.

1.3. В обследованных лесных участках прогнозируется:

| Прогноз | Площадь, га |
|--|-------------|
| Ослабление лесных насаждений | - |
| Усыхание лесных насаждений различной степени | - |
| Развитие очагов вредных организмов | - |

1.4. Обнаружено загрязнение лесного участка отходами и выбросами: **промышленными** **бытовыми**

| Вид загрязнения | Размеры загрязнения | | | Объем, кубм | Площадь загрязнения, га |
|-----------------|---------------------|-----------|-----------|-------------|-------------------------|
| | длина, м | ширина, м | высота, м | | |
| - | - | - | - | - | - |
| | | | | | |

ЗАКЛЮЧЕНИЕ

Оценка текущего санитарного и лесопатологического состояния лесных насаждений, назначенные профилактические мероприятия по защите лесов, агитационные мероприятия:
Состояние древостоя, причины повреждения ослабления деревьев и рекомендуемые санитарно-оздоровительные мероприятия: Насаждение повреждено ветровалами прошлых лет, характеризуется признаком - наклон более 10°, изгиб или вывал деревьев. Насаждение представлено 71% от запаса здоровыми деревьями, 29% ветровальными и по санитарному состоянию требует проведения уборки неликвидной древесины, но согласно п.21 приказа Минприроды №470 от 12.09.16 г. СОМ не планируются в насаждениях 4, 5 бонитета. В связи с этим проведение санитарно-оздоровительных мероприятий не рекомендуется. Кроме этого, на участке имеется густой подрост березы.

Исполнитель работ по проведению лесопатологического обследования:

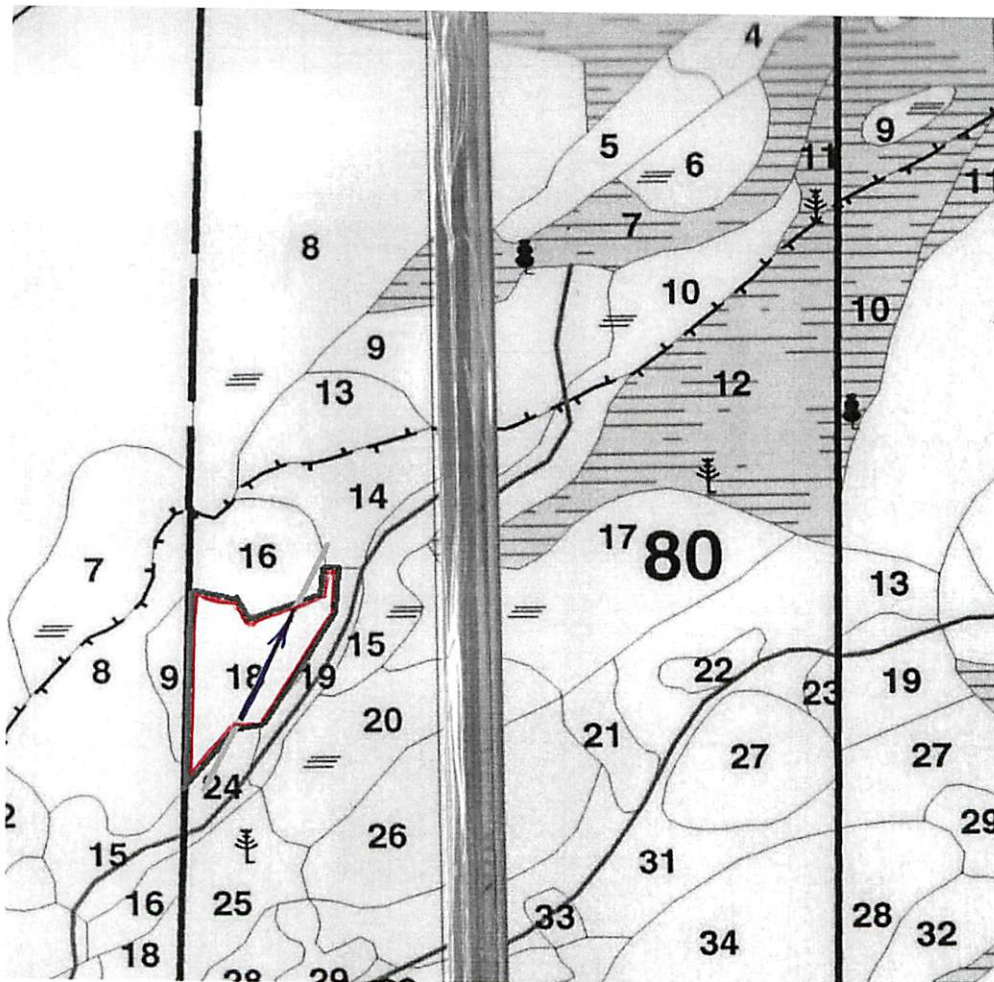
ФИО Абышев Н.Н.

Подпись 

Абрис участка

Ярковское лесничество Варваринское участковое лесничество кв-80; в-18 пл-4,7га
М 1:10000

С



| № выдела | Ленты (круговой площадки) перечета | | | | |
|----------|------------------------------------|----------|-----------|-----------|-------------|
| | № ленты (площадки) | длина, м | ширина, м | радиус, м | площадь, га |
| | | | | | |
| | | | | | |
| | | | | | |

| Номера точек | Координаты | Румбы линий | Длина, м |
|--------------|------------------------|-------------|----------|
| 1 | N52 32,055 E067 24,522 | | |
| 2 | N57 32,233 E067 24,725 | | |
| | | | |
| | | | |

Условные обозначения:  участок обследования
 направление маршрутного хода

Исполнитель работ по проведению лесопатологического обследования:

ФИО Александр Н.И.

Подпись 

Дата составления документа 16.10.2011.

Телефон 89058585458

лесничество ВАРВАРИНСКОЕ
80

| | | | | | |
|---|-------------------|------------|---------------------------|---------|--------------------------|
| Состав, | Э л в Д К Г Б | тип п | Запас сырораств. леса, м3 | К | Запас на выделе, м3 |
| пло- подрост, | я л е о в и л р о | леса о | леса, м3 | л | |
| о выщадь, подлесок, | р л е с з ы а н | л | | т | Един |
| Хозяйственные земельные участки, почва, рельеф, | у м а р с м в в и | тип н на | В т.ч. о | | дер. |
| распоряжения рельеф, | с е а о е о о т | лесор. о | Общий по | в | Сухо Ре-ест. |
| особенности | - н с т т з з | е услов. т | га на | сост. а | стоя дин воз. Общий лик- |
| выдела | н т т а р р р т | а | выдел | пород р | л |

| | | | | | | | | | | | | | | | | | | | | |
|----|---|---|---|---|---|---|---|---|----|----|----|----|----|----|----|----|----|----|----|----|
| 1 | 2 | 3 | 4 | 5 | 6 | 7 | 8 | 9 | 10 | 11 | 12 | 13 | 14 | 15 | 16 | 17 | 18 | 19 | 20 | 21 |
| 22 | | | | | | | | | | | | | | | | | | | | |

| | | | | | | | | | | | | | | | | | | | | |
|----|-----|------|-----|-----|----|----|---|---|---|-----|-----|----|-----|-----|---|--|--|--|-----|--|
| 18 | 4.7 | 7С3Б | 1 С | 40 | 7 | 10 | 2 | 2 | 5 | БАГ | 0.5 | 50 | 235 | 165 | 0 | | | | | |
| | | | 1 Б | 0 | 9 | 12 | | | | | | | | 71 | 0 | | | | | |
| | | 10С | 9 С | 140 | 17 | 24 | 2 | 2 | 5 | БАГ | 0 | 30 | 141 | 141 | 1 | | | | 141 | |

Особенности выдела: Класс пожарной опасности 4

| | | | | | | | | | | | | | | | | | | |
|-----|------------------------|--|--|--|--|--|--|--|--|--|--------------------------|-----|--|---|---|-----|---|---|
| 4.7 | Итого по кварталу № 80 | | | | | | | | | | 377 | | | 0 | 0 | 141 | 0 | 0 |
| | | | | | | | | | | | по составляющим породам: | | | | | | | |
| | | | | | | | | | | | С | 306 | | | | | | |
| | | | | | | | | | | | Б | 71 | | | | | | |

Сумма основных показателей по отчету:

Площадь(га)
4.7

Запас(кбм)
377

