

УТВЕРЖДАЮ:
И.о. директора Департамента
лесного комплекса Тюменской
области

Г.В. Громова

Дата

31.10.2014г.

**Акт
лесопатологического обследования № 11**

лесных насаждений

Омутинского

лесничества (лесопарка)

Тюменская область

(субъект Российской Федерации)

Способ лесопатологического обследования:

1. Визуальный

2. Инструментальный

Место проведения

Участковое лесничество	Урочище (дача)	Квартал (кварталы)	Выдел (выделы)	Площадь, га
Ситниковское	Ситниковское	47	62	4,5

Лесопатологическое обследование проведено на общей площади

4,50

га.

1. Визуальное лесопатологическое обследование.

Наземное

Дистанционное

1.1. На площади 4,5 га фактическая таксационная характеристика лесного насаждения соответствует (не соответствует) таксационному описанию (нужное подчеркнуть).

Причины несоответствия

По высоте, диаметру, запасу и полноте, - проведена очистка от захламления - 2017 год (17,0 кбм) на площади 4,5 га. Фактически: запас - 7,3 кбм./га, полнота - 0,2, высота - 3,0 м, диаметр 8,0 см.

Список участков с выявленными несоответствиями приведен в приложении 1 к настоящему Акту.

1.2. Лесные насаждения с нарушенной и утраченной устойчивостью выявлены на площади 0 га.

Участковое лесничество	Урочище (дача)	Площадь, га		Причина ослабления (гибели)
		с нарушенной устойчивостью	с утраченной устойчивостью	
-	-	-	-	-

Состояние обследованных лесных насаждений приведено в приложениях 1.1-1.4 к Акту в зависимости от метода проведения ЛПО.

1.3. В обследованных лесных участках прогнозируется:

Прогноз	Площадь, га
Ослабление лесных насаждений	-
Усыхание лесных насаждений различной степени	-
Развитие очагов вредных организмов	4,5

1.4. Обнаружено загрязнение лесного участка отходами и выбросами:

промышленными

бытовыми

Вид загрязнения	Размеры загрязнения			Объем, кбм	Площадь загрязнения, га
	длина, м	ширина, м	высота, м		
-	-	-	-	-	-

ЗАКЛЮЧЕНИЕ

Оценка текущего санитарного и лесопатологического состояния лесных насаждений, назначенные профилактические мероприятия по защите лесов, агитационные мероприятия:

Состояние древостоя, причины повреждения ослабления деревьев и рекомендуемые санитарно-оздоровительные мероприятия: *На конец 2016 года на участке действовал очаг большого елового лубоеда, в 2017 году было проведено санитарно - оздоровительное мероприятие с уборкой поврежденных деревьев. В ходе проведения лесопатологического обследования установлено - насаждение повреждено хвоегрызущими насекомыми, состояние древостоя - удовлетворительное. Проведение санитарно-оздоровительных мероприятий не требуется. За данным и смежными насаждениями установить лесопатологический контроль.*

Исполнитель работ по проведению лесопатологического обследования:

ФИО

Смирнов А.Ю.

Подпись



Результаты проведения лесопатологического обследования лесных насаждений за

сентябрь
(месяц)

2017 г.

Субъект Российской Федерации
Участковое лесничество

Тюменская область
Ситниковское

Лесничество (лесопарк)
Урочище (лесная дача)

Омутинское
Ситниковское

1	2	3	4	5	6	7	Таксационная характеристика									17	Распределение запаса насаждения по категориям состояния деревьев, %											29	30	31	32	Назначенные мероприятия			
							8	9	10	11	12	13	14	15	16		18	19	20	21	22	23	24	25	26	27	28					33	34		
47	62	4,5	защ.	ЛАСА, РАСП. В ПУСТ, ПОЛУПУСТ. ЛЕСОСТ.	-	4,5	6С3ОС 1Б	С,Б	9	3*	10*	РТ	0,2*	3	7,3*	-	29	26	45	-	-	-	-	-	-	-	-	-	-	401,402, 403,404	-	102	-	-	-

Показатели, не соответствующие таксационному описанию отмечаются "***"

Исполнитель работ по проведению лесопатологического обследования

ФИО _____ Смирнов А.Ю.

Подпись _____

Дата составления документа _____ 16.10.2017

Телефон _____ 83454431975

Ведомость перечета деревьев назначенных в рубку

ВРЕМЕННАЯ ПРОБНАЯ ПЛОЩАДЬ № _____

Субъект Российской Федерации _____ Тюменская область _____
Лесничество (лесопарк) _____ Омутинское _____ . Квартал _____ 47 _____ . Выдел _____ 62 _____ .
Площадь _____ 4,5 _____ га, .

Номер очага вредных организмов _____ б/н _____ . Размер пробной площади _____ га.

Таксационная характеристика:

тип леса _____ ТР _____ ; состав _____ 6С3ОС1Б _____ ; возраст _____ 9/10 _____ ; Бонитет _____ 3 _____ ;
полнота _____ 0,2 _____ ; запас на га _____ 7,3 _____ ; возобновление _____

Время и причины ослабления насаждения:

Тип очага вредных организмов: эпизодический, хронический (подчеркнуть)

Фаза развития очага вредных организмов: начальная, нарастания численности, собственно вспышка, кризис (подчеркнуть).

Состояние лесного насаждения, намечаемые мероприятия:

Проведение санитарно-оздоровительных мероприятий не требуется. За данным и смежными насаждениями установить лесопатологический контроль.

Исполнитель работ по проведению лесопатологического обследования:

ФИО _____ Смирнов А.Ю. _____

Подпись _____

Дата составления документа _____ 16.10.2014г. _____

Телефон _____ 83454431975 _____

Ведомость лесных участков с выявленными несоответствиями таксационным описаниям

Источник данных	Год проведения обследования	Номер квартала	Номер выдела	Площадь выдела, га	Целевое назначение лесов	Категория защитных лесов	Номер лесопатологического выдела	Площадь лесопатологического выдела, га	Таксационная характеристика									Заложено пробных площадей					
									состав	порода	возраст, лет	Средняя высота, м	Средний диаметр, см	Тип леса	Тип условий местопрорастания	Плотота	Бонитет	Запас, куб.м/га	количество, шт	общая площадь, га			
ТО	2015	47	62	4,5	защ.	ЛАСА, РАСП. В ПУСТ, ПОЛУПУСТ. ЛЕСОСТ.	-	4,5	6С3ОС1Б	С,Б	9/10	3	10	РТ		0,4	3	10					
Ф		47	62	4,5	защ.	ЛАСА, РАСП. В ПУСТ, ПОЛУПУСТ. ЛЕСОСТ.	-	4,5	6С3ОС1Б	С,Б	9/10	3	10	РТ		0,2	3	7,3					

Примечание:

ТО - таксационные описания

Ф - фактическая характеристика лесного насаждения

Исполнитель работ по проведению лесопатологического обследования

ФИО

Смирнов А.Ю.

Подпись



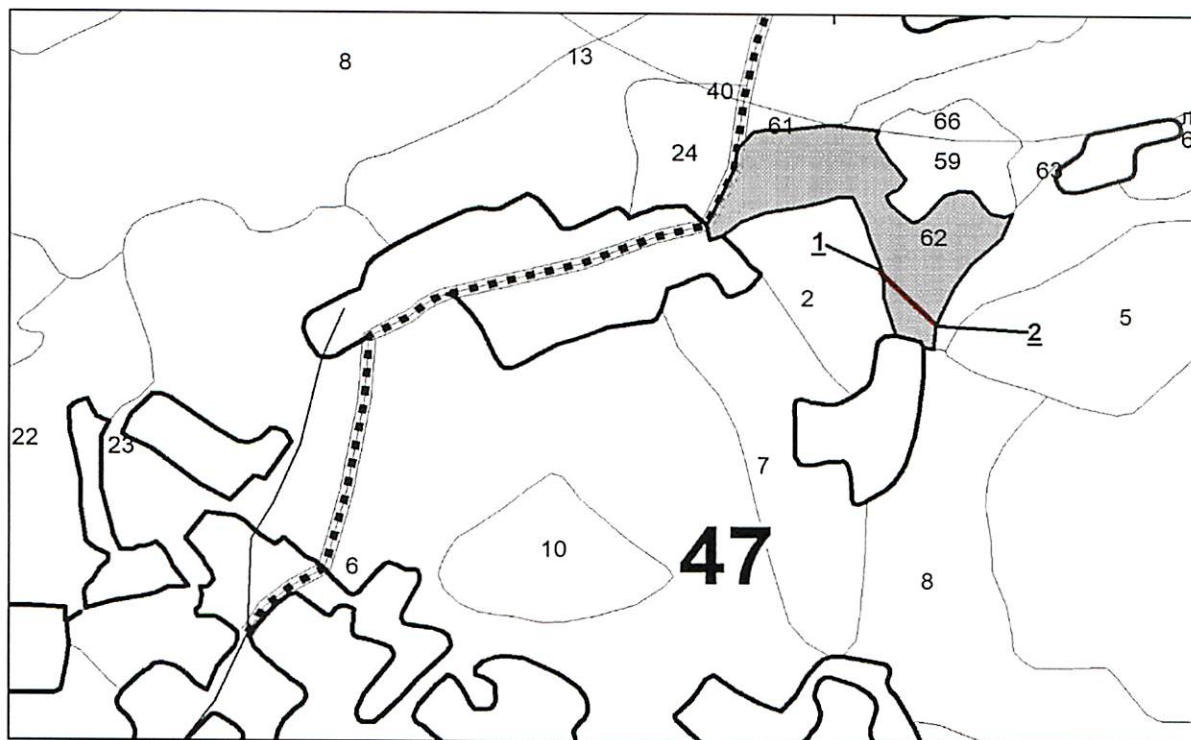
Абрис участка

Район
участковое лесничество
урочище/сельское поселение
квартал 47

Омутинский
Ситниковское
Ситниковское
выдел 62

площадь 4,5

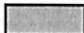

М 1:10000



№ выдела	Ленты (круговой площадки) перечета				
	№ ленты (площадки)	длина, м	ширина, м	радиус, м	площадь, га

Номера точек	Координаты	Румбы линий	Длина, м
1	N56°24'31,99" E67°58'55,02"	ЮВ-37	110
2	N56°24'29,29" E67°58'59,33"		

Условные обозначения:

-  границы лесопатологического обследования
- 1** начало маршрутного хода
- 2** конец маршрутного хода
-  направление маршрутного хода

Исполнитель работ по проведению лесопатологического обследования:

ФИО Смирнов А.Ю.

Подпись



Дата составления документа 16.10.2014.

Телефон 83454431975

ВЕДОМОСТЬ

учета вырубаемой древесины (неликвид) на

пробных площадях для проведения

СОМ 03

в Омутинском лесничестве Ситниковском уч. лесничестве Ситниковском ур.
квартал 4/ выдел 62 лесосека 1 площадь 4,5 га.
На участке отведено 1 пробных площадей, размер 40*50
площадь 0,2 га.

При вырубке пробной площади и обмера хвороста оказалось:

Кладки (кучи):	1. длина <u>3</u> м, ширина <u>1,07</u> м, высота <u>2</u> м, скл.кбм <u>6,42</u>
	2. длина _____ м, ширина _____ м, высота _____ м, скл.кбм <u>0</u>
	3. длина _____ м, ширина _____ м, высота _____ м, скл.кбм <u>0</u>
	4. длина _____ м, ширина _____ м, высота _____ м, скл.кбм <u>0</u>

Итого:	на пробных площадях скл.кбм <u>6,42</u> пл.кбм <u>0,7704</u>
	в переводе на 1 га скл.кбм <u>32,1</u> пл.кбм <u>3,852</u>
	в переводе на всю площадь скл.кбм <u>144,45</u> пл.кбм <u>17</u>

Переводной коэффициент из скл.кбм в плотные кбм 0,12

Способ очистки сжигание древесины и порубочных остатков в непожароопасный период

На участке:	1. Поставлено деляночных столбов <u>4</u> шт.
	2. Поставлено столбов на пробных площадях <u>4</u> шт.
	3. Прорублено визиров <u>1313</u> м
	4. Промерено визиров <u>1313</u> м

Выбор участка произвел Лесник 1 категории Киселев И.П.

Ф.И.О

Съемку произвел Лесник 1 категории Киселев И.П.

Ф.И.О

Столбы подписал Лесник 1 категории Киселев И.П.

Ф.И.О

Схем-чертеж: представлен

дата: _____ года.
число _____ месяц _____ год

Ответственный: Лесник 1 категории
должность


подпись

Киселев И.П.
Ф.И.О

СХЕМА
расположения лесных насаждений

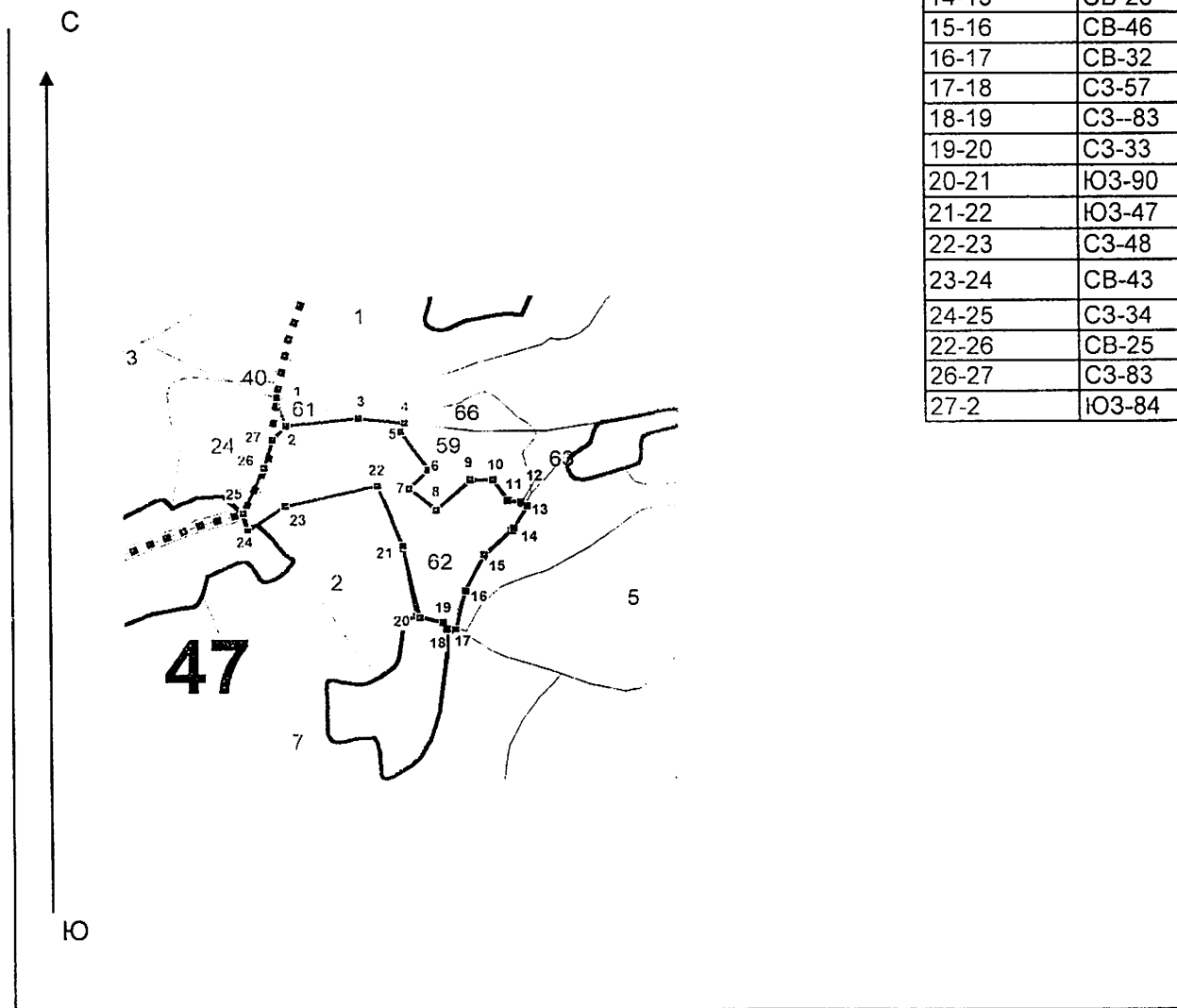
Местоположение лесных насаждений: Тюменская область, Омутинский район,
Омутинское лесничество, Ситниковское участковое лесничество
Ситниковское урочище

квартал 47 выдел 62 лесосека 1

Масштаб 10000

Площадь 4,5 га

Номера	Значени	Про
1-2	ЮВ-16	44
2-3	ЮЗ-42	28
3-4	ЮЗ-16	42
4-5	ЮЗ-24	72
5-6	ЮВ-13	26
6-7	СВ-56	66
7-8	СВ-77	132
8-9	ЮВ-21	94
9-10	ЮВ-12	108
10-11	ЮВ-76	34
11-12	ЮВ-27	11
12-13	ЮВ-82	12
13-14	СВ-14	59
14-15	СВ-26	59
15-16	СВ-46	56
16-17	СВ-32	37
17-18	СЗ-57	11
18-19	СЗ-83	19
19-20	СЗ-33	37
20-21	ЮЗ-90	31
21-22	ЮЗ-47	65
22-23	СЗ-48	49
23-24	СВ-43	37
24-25	СЗ-34	68
22-26	СВ-25	14
26-27	СЗ-83	65
27-2	ЮЗ-84	102



Условные обозначения:

Схему составил: _____

Лесник 1 категории Киселев И.П.

Технологическая карта лесосечных работ

№ _____

"__" _____ 20__ г.

Раздел 1. Местоположение и характеристика лесосеки

Наименование субъекта Российской Федерации	Тюменская область
Наименование лесничества (лесопарка)	Омутинское
Наименование участкового лесничества	Ситниковское
Наименование урочища, дачи (при наличии)	Ситниковское
Номер лесного квартала	47
Номер лесотаксационного выдела (выделов)	62
Номер лесосеки	1
Общая площадь, га	4,5
Эксплуатационная площадь, га	4,5
Породный состав лесных насаждений	6С3ОС1Б
Тип леса	РГ
Бонитет	3
Полнота лесных насаждений	0,4
Сомкнутость крон лесных насаждений	
Класс возраста лесных насаждений	1
Средний запас древесины, куб. м/га	10
Объем древесины, подлежащей заготовке всего, куб. м	17
в том числе:	
деловой по породам, куб. м:	
дров по породам, куб. м:	
неликвид	17

Раздел 2. Технологические указания по разработке лесосеки

Форма рубки лесных насаждений	Выборочная
Вид рубки лесных насаждений	СОМ ОЗ
Интенсивность рубок	38%
Период рубки (календарный)	
Подготовительные лесосечные работы (с указанием применяемых машин и механизмов)	Бензопила
Основные лесосечные работы (с указанием применяемых машин и механизмов)	Валка и сжигание заселенной вредителями древесины (топоры, бензопилы)
Заключительные лесосечные работы (с указанием применяемых машин и механизмов)	Очистка лесосеки от порубочных остатков
Срок окончания вывозки древесины	
Срок продления окончания вывозки древесины с указанием причины	

Раздел 3. Лесоводственные требования

Ширина пазек, м	
-----------------	--

Общая площадь под трассы волоков и дорог, га	
Общая площадь под погрузочными пунктами, производственными и бытовыми площадками, га	
Характеристика и количество подроста, подлежащего сохранению:	
породный состав	
площадь, га	
средняя высота, м	
количество, тыс. шт./га	
Семенные группы, куртины, полосы подлежащие сохранению, шт.	
Общая площадь семенных куртин, подлежащих сохранению, га	
Единичные семенные деревья, подлежащие сохранению, с указанием породы, шт.	
Полнота лесных насаждений после рубки лесных насаждений	0,2
Сомкнутость крон лесных насаждений после рубки лесных насаждений	
Планируемые мероприятия по лесовосстановлению	

Раздел 4. Сохранение биоразнообразия

Неэксплуатационные участки с наличием природных объектов, имеющих природоохранное значение, га	
Природные объекты, имеющие природоохранное значение, шт.	

Раздел 5. Противопожарные мероприятия

Мероприятия, подлежащие выполнению в соответствии с Правилами пожарной безопасности в лесах, утвержденными постановлением Правительства Российской Федерации от 30 июня 2007 г. N 417	Сжигание древесины и порубочных остатков в непожароопасный период
Средства пожарной безопасности	ведра, ранцевые опрыскиватели

Раздел 6. Охрана труда и техника безопасности

Сведения об ознакомлении работников, занятых на лесосечных работах, с правилами по охране труда и технике безопасности	Проведение инструктажа по ТБ на рабочем месте
Мероприятия по сбору и утилизации промышленных и бытовых отходов, образовавшихся в результате выполнения лесосечных работ	
Мероприятия по предотвращению и утилизации разливов горюче-смазочных материалов	

С технологической картой ознакомлены:

Должность (профессия), Ф.И.О.	Подпись

Технологическую карту составил:

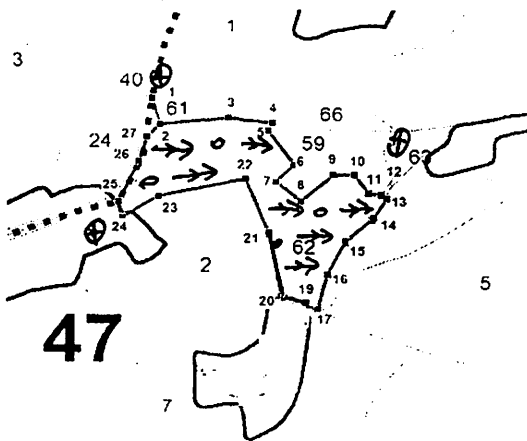
_____ лесник I кат _____ /Киселев Иван Петрович_/
(должность) (подпись) (Ф.И.О.)

Лицо, осуществляющее лесосечные работы (руководитель юридического лица, иное уполномоченное лицо, индивидуальный предприниматель):

_____ /_____
(должность) (подпись) (Ф.И.О.)

СХЕМА РАЗРАБОТКИ ЛЕСОСЕКИ

Масштаб:
10000



Экспликация лесосеки		
Номера точек	Румбы (азимуты) линий, °	Длина линий, м
привязка:		
1-2	ЮВ-16	44
лесосека:		
2-3	ЮЗ-42	28
3-4	ЮЗ-16	42
4-5	ЮЗ-24	72
5-6	ЮВ-13	26
6-7	СВ-56	66
7-8	СВ-77	132
8-9	ЮВ-21	94
9-10	ЮВ-12	108
10-11	ЮВ-76	34
11-12	ЮВ-27	11
12-13	ЮВ-82	12
13-14	СВ-14	59
14-15	СВ-26	59
15-16	СВ-46	56
16-17	СВ-32	37
17-18	СЗ-57	11
18-19	СЗ-83	19
19-20	СЗ-33	37
20-21	ЮЗ-90	31
21-22	ЮЗ-47	65
22-23	СЗ-48	49
23-24	СВ-43	37
24-25	СЗ-34	68
25-26	СВ-25	14
26-27	СЗ-83	65
27-2	ЮЗ-84	102

Условные обозначения	
лесная дорога	—
деревья, подлежащие рубке	→
деревья, остающиеся на доращивание	○
места установки информационных знаков	⊕

Заключение № 200

о приемке выполненных работ по мероприятиям на обеспечение охраны, защиты и воспроизводства лесов, предусмотренных государственным заданием за сентябрь 2017 года

от «4» сентября 2017 г.

Основание для приемки выполненных работ: приказ Департамента лесного комплекса Тюменской области от «6» апреля 2017 №47 «Об утверждении порядка приемки выполненных работ по мероприятиям на обеспечение охраны, защиты и воспроизводства лесов, предусмотренных государственным заданием»,

Для приемки предоставлены: Уведомлением о готовности выполненных работ к сдаче №161 от 29.08.2017, материалы отвода, приказ департамента лесного комплекса Тюменской области «О назначении очистки леса от захламленности в Омутинском лесничестве» №07/46 от 21.09.2016 года.

Заключение по результатам приемки:

Наименование выполненной работы	Ед. изм.	Месторасположение выполненной работы (лесничество, участковое лесничество, урочище, СП,)	Квартал	Выдел	№ Лесосеки	Объем выполненных работ	Качество работ (соответствие государственному заданию)
Очистка лесов от захламления, загрязнения и иного негативного воздействия	Га / куб.м.	Омутинское лесничество, Ситниковское участковое лесничество, Ситниковское урочище	47	62	1	4,5/17	Удовлетворительно, соответствует Государственному заданию
						4,5/17	

Вывод по результатам приемки выполненных работ: подлежит приемке. приемке; подлежит приемке при устранении нарушений требований государственного задания, не препятствующих приемке выполненной работы, указываются выявленные нарушения и предложения об устранении выявленных нарушений, в том числе с указанием срока их устранения; не подлежит приемке)

Приложения:

(документы, обоснования, подтверждающие выполнение работ)

Подписи лиц, осуществляющих приемку выполненных работ:

Участковый Лесничий Ситниковского лесничества (должность) _____ (подпись) _____ Пинигин Е.С. (ФИО)

Подписи лиц, осуществляющих сдачу выполненных работ:

Начальник участка Омутинского лесничества (должность) _____ (подпись) _____ Герасимов И.В. (ФИО)

лесничество Омутинское Уч. лесничество(учрочище) 05_Ситниковское учрочище квартал 47
 категория защитности ДР. ЛЕСА л/СТЕПЕЙ ЗАЩИЩ. ОКР. СРЕДУ

Н выдел	Площадь, га	Состав, подрост, подлесок, почва, рельеф, особенности выдела	Запас сырья										Запас на выделе, м3		Хозяйственные распоряжения						
			Э	Л	В	Д	К	Г	Б	Тип леса	П	Запас сыра	К	Запас на выделе, м3							
1	2	3	4	5	6	7	8	9	10	11	12	13	14	15	16	17	18	19	20	21	22
62	4.5	Культуры Лесные 6С30С1Б	1	С	9	1.5	0	1	1	3	РТ	0.4	10	45	27	0					
			1	ОС	10	2	0								14	0					
			1	Б	0	2	0								5	0					

ОЗУ: Нет
 Лесные культуры: Год создания - 2005, Способ подготовки почвы - Вспашка бороздами, Способ создания - Посадка ручная, К-во посадочных мест (тыс.шт/га)*10 - 038, Состояние л.культур - Хорошее, Причина гибели или неуд.состояния - Прочие
 Выполненные мероприятия: Шифр мероприятия - Созд. культур лесовосстан., Год проведения мероприятия - 2005, Породы - Сосна, Анализ выполнения - Запроект.и провед.обос., Оценка - Удовлетворительно
 Особенности выдела: Класс пожарной опасности - 1

Итого по кварталу № 47

46	0	0	0	0	0	0	0	0	0
по составляющим породам:									
	С	27							
	ОС	14							
	Б	5							

Сумма основных показателей по отчету:

Площадь(га)	Запас(кбм)
4.5	46

