

УТВЕРЖДАЮ:  
И.о. директора Департамента  
лесного комплекса Тюменской  
области

Г.В. Громова 

Дата 31.10.2017

**Акт  
лесопатологического обследования № 109**

лесных насаждений Тюменского лесничества (лесопарка)

Тюменская область (субъект Российской Федерации)

Способ лесопатологического обследования: 1. Визуальный   
2. Инструментальный

Место проведения

Участковое лесничество	Урочище (дача)	Квартал (кварталы)	Выдел (выделы)	Площадь, га
Тюменское	Тюменское	17	24	2,3

Лесопатологическое обследование проведено на общей площади 0,20 га.

# 1. Визуальное лесопатологическое обследование.

Наземное

Дистанционное

1.1. На площади 0,20 га фактическая таксационная характеристика лесного насаждения соответствует (не соответствует) таксационному описанию (нужное подчеркнуть).  
Причины несоответствия

Список участков с выявленными несоответствиями приведен в приложении 1 к настоящему Акту.

1.2. Лесные насаждения с нарушенной и утраченной устойчивостью выявлены на площади \_\_\_\_\_ га.

Участковое лесничество	Урочище (дача)	Площадь, га		Причина ослабления (гибели)
		с нарушенной устойчивостью	с утраченной устойчивостью	
Тюменское	Тюменское		-	-

Состояние обследованных лесных насаждений приведено в приложениях 1.1-1.4 к Акту в зависимости от метода проведения ЛПО.

1.3. В обследованных лесных участках прогнозируется:

Прогноз	Площадь, га
Ослабление лесных насаждений	-
Усыхание лесных насаждений различной степени	-
Развитие очагов вредных организмов	-

1.4. Обнаружено загрязнение лесного участка отходами и выбросами: **промышленными**   
**бытовыми**

Вид загрязнения	Размеры загрязнения			Объем, кубм	Площадь загрязнения, га
	длина, м	ширина, м	высота, м		
-	-	-	-	-	-

## ЗАКЛЮЧЕНИЕ

Оценка текущего санитарного и лесопатологического состояния лесных насаждений, назначенные профилактические мероприятия по защите лесов, агитационные мероприятия:

Состояние древостоя, причины повреждения ослабления деревьев и рекомендуемые санитарно-оздоровительные мероприятия: насаждение пройдено лесным пожаром 2016 г (низовым беглым средней интенсивности), характеризуется признаком: ожогом стволов (камбий не поврежден). Состояние древостоя - удовлетворительное.

Исполнитель работ по проведению лесопатологического обследования:

ФИО Вяткин С.А.

Подпись 



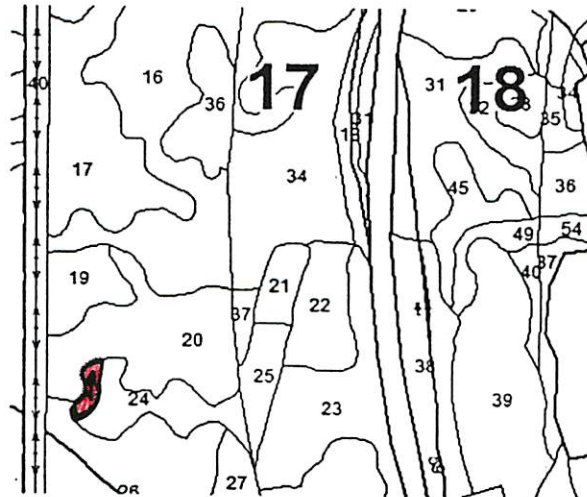
Абрис участка

Район  
участковое лесничество  
урочище/сельское поселение  
квартал

Тюменский  
Тюменское  
Тюменское  
выдел 24

площадь 0,2

М 1:10000



№ выдела	Ленты (круговой площадки) перечета				
	№ ленты (площадки)	длина, м	ширина, м	радиус, м	площадь, га

Номера точек	Координаты	Румбы линий	Длина, м
1	N 57°02'08.4" E 065°29'43.09"		
2	N 57°03'04.9" E 065°29'43.1"		

Условные обозначения: участок лесопатологического обследования  
 маршрутный ход

Исполнитель работ по проведению лесопатологического обследования:

ФИО Вяткин С.А.

Подпись

Дата составления документа

16.10.2017

Телефон

70044857074



Тюменское участковое лесничество		Лесопарки										Квартал 17												
№	Пло-щадь	Состав	подрост	по: Я: Вы-	Эле-мент	Воз-раст	Вы-сота	Ди-аметр	Гр: Бо-	Тип	Полн: Ота:	Запас	сырост.	лес, дес. МЗ	лес, дес. МЗ	Кл: ас:	Запас на выделе, дес. МЗ	Хозяйственный						
№	га	в: ша-де-ла	га	ра: со-ста	ле-са	ст: та	ет: во-ро-те	р: ас: ас: т	па: ни	леса	а пл: ошай-лей-ный	на: 1 га	в т.ч. по сос-таву: ляс-шим	с: хо-сто: дер. ест. воз:	с: ре-ни-е: дер. ест. воз:	с: ре-ни-е: дер. ест. воз:	с: ре-ни-е: дер. ест. воз:	с: ре-ни-е: дер. ест. воз:						
1	2	3	4	5	6	7	8	9	10	11	12	13	14	15	16	17	18	19	20	21	22	23	24	15%
						55	19	16		5123						9	2							
						105	26	40								9	1							
						55																		
25	1,2	8В2С+С	1	21	В	55	21	18	6	2	2	Рт	0,8	20	24	19	2							
						55	21	24				5123				5	1							
						115																		
26	6,5	10С	1	24	С	90	24	28	5	3	2	МШЯГ	0,9	35	228	228	1							
												5122												
27	1,2	8С2В	1	19	С	55	19	18	3	2	1	МШЯГ	0,5	15	18	14	1							
						55	20	16				5122				4	2							
28	2,7	10С	1	24	С	95	24	26	5	3	2	МШЯГ	0,8	31	84	84	1							
												5122												
29	4,8	9С1В+С	1	24	С	70	24	26	4	2	1	МШЯГ	1,0	38	182	164	1							
						70	22	22				5122				18	2							
						105																		
						0,5	тыс. шт/га					БЛАГОНАДЕЖНЫЙ												
30	1,5	10С+Б	1	23	С	65	23	24	4	2	1	МШЯГ	0,9	39	59	59	1							
						65						5122												
						0,2	тыс. шт/га					БЛАГОНАДЕЖНЫЙ												
31	6	10С	1	13	С	40	13	14	2	1	2	МШЯГ	0,7	13	8	8	1							
						95	23	36				5122												
						75	22	24								1	2							
32	5	ПРОЧИЕ ЗЕМЛИ																						
33	3,9	4В3Е20С1С	1	21	В	75	22	24	8	4	2	ОСЗЛ	0,7	17	66	26	2							

□к

КОПИЯ  
ВЕРНА

ВЫБОРОЧ. РУБКА

ПРОХОДН. 1 ОН  
30%

ПРОХОДН. 1 ОН  
20%