

УТВЕРЖДАЮ:  
И.о. директора Департамента  
лесного комплекса Тюменской  
области

Г.В. Громова

Дата

31.10.2017г.

**Акт  
лесопатологического обследования № 101**

лесных насаждений

Тюменского

лесничества (лесопарка)

Тюменская область

(субъект Российской Федерации)

Способ лесопатологического обследования:

1. Визуальный

2. Инструментальный

Место проведения

Участковое лесничество	Урочище (дача)	Квартал (кварталы)	Выдел (выделы)	Площадь, га
Тюменское	Тюменское	87	12	2,2

Лесопатологическое обследование проведено на общей площади

2,20

га.

# 1. Визуальное лесопатологическое обследование.

Наземное

Дистанционное

1.1. На площади 2,20 га фактическая таксационная характеристика лесного насаждения соответствует (не соответствует) таксационному описанию (нужное подчеркнуть).  
 Причины несоответствия

Список участков с выявленными несоответствиями приведен в приложении 1 к настоящему Акту.

1.2. Лесные насаждения с нарушенной и утраченной устойчивостью выявлены на площади \_\_\_\_\_ га.

Участковое лесничество	Урочище (дача)	Площадь, га		Причина ослабления (гибели)
		с нарушенной устойчивостью	с утраченной устойчивостью	
Тюменское	Тюменское		-	-

Состояние обследованных лесных насаждений приведено в приложениях 1.1-1.4 к Акту в зависимости от метода проведения ЛПО.

1.3. В обследованных лесных участках прогнозируется:

Прогноз	Площадь, га
Ослабление лесных насаждений	-
Усыхание лесных насаждений различной степени	-
Развитие очагов вредных организмов	-

1.4. Обнаружено загрязнение лесного участка отходами и выбросами: промышленными  бытовыми

Вид загрязнения	Размеры загрязнения			Объем, кубм	Площадь загрязнения, га
	длина, м	ширина, м	высота, м		
-	-	-	-	-	-

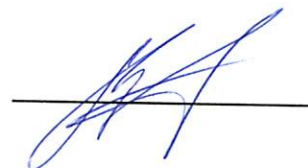
## ЗАКЛЮЧЕНИЕ

Оценка текущего санитарного и лесопатологического состояния лесных насаждений, назначенные профилактические мероприятия по защите лесов, агитационные мероприятия: Состояние древостоя, причины повреждения ослабления деревьев и рекомендуемые санитарно-оздоровительные мероприятия: насаждение пройдено лесным пожаром 2016 г (низовым беглым средней интенсивности), характеризуется признаком: ожогом стволов (камбий не поврежден). Состояние древостоя - удовлетворительное.

Исполнитель работ по проведению лесопатологического обследования:

ФИО Вяткин С.А.

Подпись



Результаты проведения лесопатологического обследования лесных насаждений за

Субъект Российской Федерации  
Участковое лесничество

Тюменская область  
Тюменское

Лесничество (лесопарк)  
Урочище (лесная дача)

Тюменское  
Тюменское

(месяц)

1	2	3	4	5	6	7	Таксационная характеристика								17	Распределение запаса насаждения по категориям состояния деревьев, %										30	31	32	33	34													
							8	9	10	11	12	13	14	15		16	18	19	20	21	22	23	24	25	26						27	28	29										
Номер квартала	Номер выдела	Площадь выдела, га	Целевое назначение лесов	Категория защитных лесов	Номер лесопатологического выдела	Площадь лесопатологического выдела, га	Состав	порода	возраст, лет	средняя высота, м	средний диаметр, см	тип леса	полнота	бонитет	запас, км/га	Число деревьев на пробе, шт.	без признаков ослабления	ослабленные	сильно ослабленные	усыхающие	свежий сухостой	старый сухостой	свежий ветровал	старый ветровал	свежий бурелом	старый бурелом	аварийные деревья	Признаки повреждения деревьев	Доля поврежденных деревьев, %	Причина ослабления, повреждения	Подлежит рубке, %	вид	Назначенные мероприятия										
87	12	2,2	Защитные	Зеленые Зоны	-	2,20	Б52С +С	Б	55	13	8	ТБ	0,5	4	60		77	3										324	-	854	-	-	-	-									
							С	55	13	12						18	0																										
							С	105	0	0						2	0																										
																97	3																										
							ИТОГО																																				

Показатели, не соответствующие таксационному описанию отмечаются """"

Исполнитель работ по проведению лесопатологического обследования

Ф.И.О Вяткин С.А.

Дата составления документа

16.10.2017

Телефон

89044957074

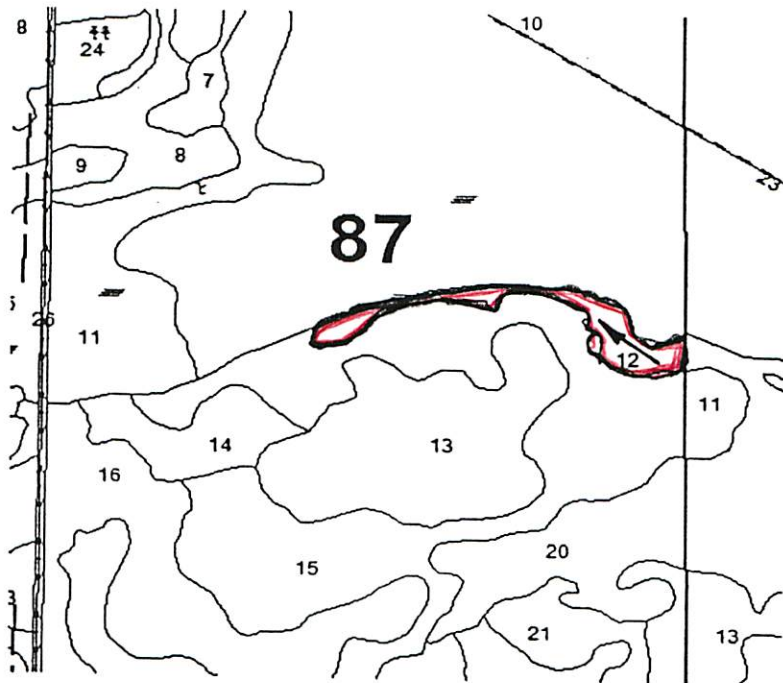
Абрис участка

Район  
участковое лесничество  
урочище/сельское поселение  
квартал 87

Тюменский  
Тюменское  
Тюменское  
выдел 12

площадь 2,2

М 1:10000



№ выдела	Ленты (круговой площадки) перечета				
	№ ленты (площадки)	длина, м	ширина, м	радиус, м	площадь, га
Номера точек	Координаты		Румбы линий	Длина, м	
1	N 56°58'12.0" E 065°33'17.4"				
2	N 56°58'16.0" E 065°33'15.8"				

Условные обозначения: участок лесопатологического обследования  
 маршрутный ход

Исполнитель работ по проведению лесопатологического обследования:

ФИО Вяткин С.А.

Подпись

Дата составления документа 16.10.2017г.

Телефон 890244957074

Участковое лесничество

Зеленые зоны

Квартал 87

Класс	Площадь, га	Высота, м	Диаметр, см	Возраст, лет	Тип	Полнота	Запас сырья		Класс	Запас на выделе, дес. МЗ	Хозяйственные мероприятия	
							Полнота	Запас сырья, дес. МЗ				
1	10	Б	50	10	8	5	2	5	5	2		
класс пожар.опасности-4, тип леса варьирует												
1	24	С	65	10	10	4	2	5	917	458	76	
Б	105	14	18						153	367		
Б	65	10	8						92	2		
повреждение низовым пожаром, 06 г., СОСНА, средняя поврежденность												
насаждение разновозрастное, класс пожар.опасности-1												
ГАРИ												
С	5	6	7	8	9	10	11	12	13	14	15	
С	55	13	8	6	2	4	ТБ	0,5	6	13	10	
С	55	13	12				ТБ	0,5	6	13	10	
С	105						5142			3	1	
класс пожар.опасности-4, состав и полнота неравномерные, тип леса варьирует												
1	30	С	105	26	38	6	4	2	МШЯГ	0,7	27	267
Б	60	21	20						5122	160	1	
Б	60	21	18						5122	54	1	
повреждение низовым пожаром, 06 г., СОСНА, слабая поврежденность												
класс пожар.опасности-3, насаждение разновозрастное, состав и полнота неравномерные												
1	24	Б	85	23	28	9	4	3	ОСЭЛ	0,7	20	60
С	105	25	38						5132	42	2	
С	105	25	38						5132	6	3	
повреждение низовым пожаром, 06 г., СОСНА, сильная поврежденность												
класс пожар.опасности-4, состав и полнота неравномерные, тип леса варьирует												
1	22	Б	75	22	24	8	4	2	РТ	0,7	19	467
Б	50	19	16						5123	187	2	
ОС	75	23	28						5123	94	2	
С	110	26	40						5123	93	3	
С	75								5123	93	1	
повреждение низовым пожаром, 06 г., СОСНА, сильная поврежденность												
класс пожар.опасности-4, состав и полнота неравномерные, насаждение разновозрастное												

КОПИЯ  
ВЕРНА