

УТВЕРЖДАЮ:  
Директор Департамента  
лесного комплекса Тюменской  
области

В.В. Артановский



Дата 05.10.2017

**Акт  
лесопатологического обследования № 9**

лесных насаждений

Тюменского

лесничества (лесопарка)

Тюменская область

(субъект Российской Федерации)

Способ лесопатологического обследования:

1. Визуальный

2. Инструментальный

Место проведения

Участковое лесничество	Урочище (дача)	Квартал (кварталы)	Выдел (выделы)	Площадь, га
Винзилинское	Винзилинское	11	18	2,9

Лесопатологическое обследование проведено на общей площади

0,02

га.



# 1. Визуальное лесопатологическое обследование.

Наземное

Дистанционное

1.1. На площади 0,02 га фактическая таксационная характеристика лесного насаждения соответствует (не соответствует) таксационному описанию (нужное подчеркнуть).  
Причины несоответствия

Список участков с выявленными несоответствиями приведен в приложении 1 к настоящему Акту.

1.2. Лесные насаждения с нарушенной и утраченной устойчивостью выявлены на площади 0 га.

Участковое лесничество	Урочище (дача)	Площадь, га		Причина ослабления (гибели)
		с нарушенной устойчивостью	с утраченной устойчивостью	
-	-	-	-	-

Состояние обследованных лесных насаждений приведено в приложениях 1.1-1.4 к Акту в зависимости от метода проведения ЛПО.

1.3. В обследованных лесных участках прогнозируется:

Прогноз	Площадь, га
Ослабление лесных насаждений	-
Усыхание лесных насаждений различной степени	-
Развитие очагов вредных организмов	-

1.4. Обнаружено загрязнение лесного участка отходами и выбросами: **промышленными**  **бытовыми**

Вид загрязнения	Размеры загрязнения			Объем, кубм	Площадь загрязнения, га
	длина, м	ширина, м	высота, м		
-	-	-	-	-	-

## ЗАКЛЮЧЕНИЕ

Оценка текущего санитарного и лесопатологического состояния лесных насаждений, назначенные профилактические мероприятия по защите лесов, агитационные мероприятия:  
Состояние древостоя, причины повреждения ослабления деревьев и рекомендуемые санитарно-оздоровительные мероприятия: насаждение пройдено *лесным пожаром 2015 г (низовым беглым средней интенсивности)*, характеризуется признаком: *ожогом стволов (камбий не поврежден)*.  
*Состояние древостоя - удовлетворительное. Насаждение представлено 100% от запаса здоровыми деревьями.* Насаждению не требуется проведение санитарно-оздоровительных мероприятий.

Исполнитель работ по проведению лесопатологического обследования:

ФИО Берсенёв В.В.

Подпись 

Приложение 1.1.  
к акту лесопатологического обследования

Результаты проведения лесопатологического обследования лесных сосисель 2017 г.  
(месяц)

Субъект Российской Федерации  
Участковое лесничество

Тюменская область  
Винзилинское

Лесничество (лесопарк) Тюменское  
Урочище (лесная дача) Винзилинское

1	2	3	4	5	6	7	Таксационная характеристика									17	Распределение запаса насаждения по категориям состояния деревьев, %								29	30	31	32	Назначенные мероприятия							
							8	9	10	11	12	13	14	15	16		18	19	20	21	22	23	24	25					26	27	28	33	34			
11	18	2,9	эксп		1	0,02	10С	С	45	15	14	МШЯП	0,3	2	70		100																			
ИТОГО						0,02										100																				

Показатели, не соответствующие таксационному описанию отмечаются ""\*\*"

Исполнитель работ по проведению лесопатологического обследования

ФИО Берсенёв В.В.



Дата составления документа 20.09.17

Телефон 89044960905

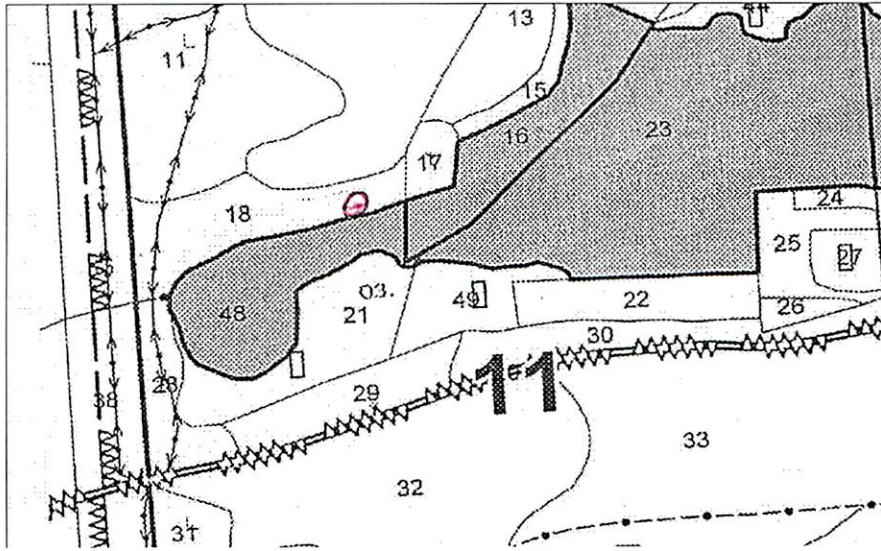


Абрис участка

М 1:10000

С

Тюменская область  
Тюменский район  
Урочище Винзилинское лесничество  
кв.11 вд.18 Площадь:0,02 Га.



Ю

№ выдела	Ленты (круговой площадки) перечета				
	№ ленты (площадк	длина, м	ширина, м	радиус, м	площадь, га

Номера точек	Координаты	Румбы линий	Длина, м
N	57°00.520		
E	065°57.952		
N	57°00.525		
E	065°57.953		

Условные обозначения:

Маршрут направления движения:

Исполнитель работ по проведению лесопатологического обследования:

ФИО Берсенёв В.В.

Подпись

Дата составления документа 20.09.17

Телефон 89044960905

Лесничество 06\_ВИНЗИЛИНСКОЕ

Категория защитности ЭКСПЛУАТИРУЕМЫЕ ЛЕСА 2 ГР.

Квартал 11

Н о м е р а	Пло- щадь, га	Состав, подрост, подлесок, почва, рельеф, особенности выдела	Э л я р е с у м а с е н т	В о л е з р с а о т т а	Д и л р а н с м в в и о о з з р р т	К Г Б	Тип леса тип лесор. услов.	П л н т а	Запас сырораств. леса, м3	Запас на выделе, м3				Хозяйственные распоряжения								
										На га	Общий на выдел	В т.ч. по сост. а пород	Сухо стоя		Ре- дин	Един дер. ест. воз.	Общий лик- вида					
1	2	3	4	5	6	7	8	9	10	11	12	13	14	15	16	17	18	19	20	21	22	
18	2.9	10С	1	с	45	15	14	3	4	2	мшяг	0.3	70	203	203	2						

Особенности выдела: Класс пожарной опасности 3

Лесные культуры: Год создания - 65, Способ подготовки почвы - 3111, Способ создания - Посадка ручная,  
 Расстояние между рядами (м\*10) - 25, Расстояние в ряду (м\*10) - 05, К-во посадочных мест (тыс.шт/га)\*10 -  
 005, Состояние л.культур - Погибшие, Причина гибели или неуд.состояния - Повреждение пожарами

Выполненные хозмероприятия: Шифр мероприятия - Созд. культур лесовосстан., Год проведения мероприятия - 65,

Порода - Сосна, Анализ выполнения - Запроект.и провед.обос., Оценка - Удовлетворительно

Данные предыдущего лесоустройства: Категория земель - Культуры лесные

Итого по кварталу № 11  
2.9

203  
по составляющим породам:  
с 203

Сумма основных показателей по отчету:

Площадь(га)  
2.9

Запас(кбм)  
203

КОПИЯ  
ВЕРНА