

УТВЕРЖДАЮ:

И.о. директора Департамента лесного  
комплекса Тюменской области

Г.В. Громова

Дата

30.11.2014

**Акт**

**лесопатологического обследования № 9**

лесных насаждений Тобольского лесничества (лесопарка)

Тюменская область (субъект Российской Федерации)

Способ лесопатологического обследования:

1. Визуальный



2. Инструментальный



Место проведения

Участковое лесничество	Урочище (дача)	Квартал (кварталы)	Выдел (выделы)	Площадь, га
Тобольское сельское	М-Зоркальцевское сп	26	7	12,6

Лесопатологическое обследование проведено на общей площади 3,5 га.

1. Визуальное лесопатологическое обследование.

Наземное

Дистанционное

1.1. На площади 2,9 га фактическая таксационная характеристика лесного насаждения соответствует (не соответствует) таксационному описанию (нужное подчеркнуть).  
Причины несоответствия

Список участков с выявленными несоответствиями приведен в приложении 1 к настоящему Акту.

1.2. Лесные насаждения с нарушенной и утраченной устойчивостью выявлены на площади      га.

Участковое лесничество	Урочище (дача)	Площадь, га		Причина ослабления
		с нарушенной	с утраченной	
		-	-	

Состояние обследованных лесных насаждений приведено в приложениях 1.1-1.4 к Акту в зависимости от метода проведения ЛПО.

1.3. В обследованных лесных участках прогнозируется:

Прогноз	Площадь, га
Ослабление лесных насаждений	-
Усыхание лесных насаждений различной степени	-
Развитие очагов вредных организмов	-

1.4. Обнаружено загрязнение лесного участка отходами и выбросами: **промышленными**  **бытовыми**

Вид загрязнения	Размеры загрязнения			Объем, кубм	Площадь загрязнения, га
	длина, м	ширина, м	высота, м		
-	-	-	-	-	-

**ЗАКЛЮЧЕНИЕ**

Оценка текущего санитарного и лесопатологического состояния лесных насаждений, назначенные **Насаждение на площади 2,9 га находится в удовлетворительном состоянии, проведение санитарно оздоровительных мероприятий не требуется.**

Исполнитель работ по проведению лесопатологического обследования:

ФИО Шмакова Л.В.

Подпись



**2. Инструментальное обследование лесного участка.**

2.1. Фактическая таксационная характеристика лесного насаждения

соответствует (не соответствует)

Причины несоответствия:

таксационному описанию (нужное подчеркнуть).

Ведомость лесных участков с выявленными несоответствиями таксационным описаниям приведена в приложении 1 к настоящему Акту.

2.2. Состояние насаждений: **с нарушенной устойчивостью**

**с утраченной устойчивостью**

причины повреждения: заселение стволовыми вредителями, бурелом, ветровал

на площади 0,6 га

заселено (отработано) стволовыми вредителями

Вид вредителя	Порода	Встречаемость (% заселенных/отработанных деревьев)	Степень заселения (слабая, средняя, сильная)
стволовые вредители	кедр	17/74	слабая
стволовые вредители	пихта	2/6	слабая
стволовые вредители	ель	2/5	слабая

повреждено огнем

Вид пожара	Порода	Состояние корневых лап		Состояние корневой шейки		Подсушивание луба	
		% поврежденных огнем корней	% деревьев с данным повреждением	ожог корневой шейки по окружности (1/4; 2/4; 3/4; более 3/4)	% деревьев с данным повреждением	по окружности (1/4; 2/4; 3/4; более 3/4)	% деревьев с данным повреждением
		-	-	-	-	-	-

заражено болезнями

Вид болезни	Порода	Встречаемость (% пораженных деревьев)	Степень поражения лесного насаждения (слабая, средняя, сильная)
-	-	-	-

2.3. Выборке подлежит 40 % деревьев на площади 0,6 га

в том числе:

ослабленных \_\_\_\_\_ % (причины назначения) \_\_\_\_\_;  
 сильно ослабленных \_\_\_\_\_ % (причины назначения) \_\_\_\_\_;  
 усыхающих \_\_\_\_\_ % (причины назначения) \_\_\_\_\_;  
 свежего сухостоя 1 %.

в том числе: свежего ветровала \_\_\_\_\_ %;

старого бурелома 3 %;

старого ветровала 3 %;

в том числе: свежего ветровала \_\_\_\_\_ %;

старого сухостоя 33 %;

аварийных \_\_\_\_\_ %.

2.4. Полнота лесного насаждения после уборки деревьев, подлежащих рубке, составит 0,1  
 Критическая полнота для данной категории лесных насаждений составляет не лимитируется

**ЗАКЛЮЧЕНИЕ**

С целью предотвращения негативных процессов или снижения ущерба от их воздействия назначено:

*Древостой находится в неудовлетворительном состоянии, заселено (отработано) стволовыми вредителями. Участок расположен в границах ОЗУ: леса вокруг населенных пунктов. Согласно приложению к приказу Минприроды России от 12.09.2016 № 470, полнота после рубки не лимитируется. Требуется проведение выборочной санитарной рубки на площади 0,6 га с вырубаемым запасом 145,6 куб.м.*

Участковое лесничество	Урочище (дача)	Квартал	Выдел	Площадь выдела, га	вид мероприятия	Площадь мероприятия, га	Порода	запас на выдел, куб.м	Крайние сроки проведения
Тобольское сельское	М-Зоркальцевское сп	26	7	12,6	ВСП	0,6	К	131,6	2019
							П	6,6	
							Е	7,4	
							Б	0	
							Ос	0	

Ведомость перечета деревьев, назначенных в рубку, и абрис лесного участка прилагаются (приложение 2 и 3 к Акту)

Меры по обеспечению возобновления:

*естественное возобновление*

Мероприятия, необходимые для предупреждения повреждения или поражения смежных насаждений:

*установить лесопатологический контроль в выделе*

Сведения для расчета степени повреждения:

год образования старого сухостоя не известно

основная причина повреждения древесины заселение стволовыми вредителями

Дата проведения обследований 20.09.2017

Исполнитель работ по проведению лесопатологического обследования:

ФИО Шмакова Любовь Васильевна

Подпись

*Шмакова*



Результаты проведения лесопатологического обследования лесных насаждений за

15.05.2017  
(месяц) 2017 г.

Субъект Российской Федерации  
Участковое лесничество

Тюменская область  
Тобольское сельское

Лесничество (лесопарк)  
Урочище (лесная дача)

Тобольское  
Малозоркальцевское сп

1	2	3	4	5	6	7	Таксационная характеристика							Распределение запаса насаждения по категориям состояния деревьев, %										30	31	32	33	34								
							8	9	10	11	12	13	14	15	16	17	18	19	20	21	22	23	24						25	26	27	28	29			
26	7	12,6	защит.	зеленые зоны	1	0,6	возраст, лет	90	22	46	РТ	0,3	полнота	3	160	359	без признаков ослабления	ослабленные	очень ослабленные	усыхающие	свежий сухой	старый сухой	свежий ветровал	старый ветровал	свежий дуплом	старый дуплом	вазирные деревья	206, 218, 611, 612, 614	821, 822, 300	66,5	ВСР	0,6				
26	7	12,6	защит.	зеленые зоны	2	2,9	возраст, лет	90	22	46	РТ	0,3	полнота	3	160	-	95	0,5	0,5			63	1													
			ОЗУ	вокруг сельс. нас. пунктов			возраст, лет	90	21	40																										
			ОЗУ	вокруг сельс. нас. пунктов			возраст, лет	90	22	38																										
							возраст, лет	60	21	20																										
							возраст, лет	60	20	22																										
							возраст, лет	60	20	22																										
							возраст, лет	60	21	20																										
							возраст, лет	60	21	20																										
							возраст, лет	60	20	22																										
			ИТОГО			3,5																														

Показатели, не соответствующие таксационному описанию отмечаются ""\*\*"

Исполнитель работ по проведению лесопатологического обследования

Шмакова Л.В.

15.11.2017

8(3456) 22 - 36 - 33

Дата составления документа

**Ведомость перечета деревьев назначенных в рубку**

ВРЕМЕННАЯ ПРОБНАЯ ПЛОЩАДЬ № 1

Субъект Российской Федерации Тюменская область  
Лесничество (лесопарк) Тобольское . Квартал 26 . Выдел 7 .

Площадь 0,6 га, \_\_\_\_\_ .

Номер очага вредных организмов \_\_\_\_\_ . Размер пробной площади 0,6 (сплошной перечет) га

Таксационная характеристика:

тип леса РТ ; состав 5К2П1Е1Б1ОС ; возраст 90 ; Бонитет 3 ;

полнота 0,3 ; запас на га 160 ; возобновление 8П1К1Е 1м, 0,5 тыс.шт/га, благонад.

Время и причины ослабления насаждения: заселение стволовыми вредителями, бурелом и ветровал.

Тип очага вредных организмов: эпизодический, хронический (подчеркнуть)

Фаза развития очага вредных организмов: начальная, нарастания численности, собственно вспышка, кризис (подчеркнуть).

Состояние лесного насаждения, намечаемые мероприятия:

*Древостой находится в неудовлетворительном состоянии, заселено (отработано) стволовыми вредителями. Участок расположен в границах ОЗУ: леса вокруг населенных пунктов. Согласно приложению к приказу Минприроды России от 12.09.2016 № 470, полнота после рубки не лимитируется. Требуется проведение выборочной санитарной рубки на площади 0,6 га с вырубаемым запасом 145,6 кубм.*

Исполнитель работ по проведению лесопатологического обследования:

ФИО Шмакова Л.В.

Подпись 

Дата составления документа 15.11.17

Телефон 8 (3456) 22-36-33

**ВЕДОМОСТЬ ПЕРЕЧЕТА ДЕРЕВЬЕВ**  
временная пробная площадь

Порода: Кедр - разряд высот 6

Ступени толщины, см	Количество деревьев по категориям состояния, шт.																	Всего деревьев по ступеням толщины								
	I			II			III			IV			V			VI			ветровал, бурелом			аварийные деревья			шт.	в т.ч. подлежат рубке, %
			3*	3			НЗ	3*	3	НЗ	3	О	НЗ	3	О	НЗ	3	О	НЗ	3	О					
1	2	3	4	5	6	7	8	9	10	11	12	13	14	15	16	17	18	19	20							
8																		0								
12																		0								
16																		0								
20	1																	1								
24																		0								
28										1	1							2	100							
32	1										1							2	50							
36	1									1	4							6	83							
40	2			1		1				2	4							10	80							
44										1	6							7	100							
48											6							6	100							
52										5	11							16	100							
56	1										9							10	90							
60	1										10							11	91							
64											3							3	100							
Итого, шт.	7	0	0	1	0	1	0	0	0	10	55	0	0	0	0	0	0	74								
%	9			2		1				14	74								91							
Запас	9,8			1,2		1,2				16,2	115,4							143,8								
% от запаса	7			1		1				11	80								93							

Порода: Пихта - разряд высот 8

Ступени толщины, см	Количество деревьев по категориям состояния, шт.																	Всего деревьев по ступеням толщины								
	I			II			III			IV			V			VI			ветровал, бурелом			аварийные деревья			шт.	в т.ч. подлежат рубке, %
			3*	3			НЗ	3*	3	НЗ	3	О	НЗ	3	О	НЗ	3	О	НЗ	3	О					
1	2	3	4	5	6	7	8	9	10	11	12	13	14	15	16	17	18	19	20							
8	13								2			4						19	32							
12	39								4			2						45	13							
16	19								3		3							25	24							
20	14		1									2		3				20	25							
24	13											1						14	7							
28	8												1	1				10	20							
32	8													2				10	20							
36	5																	5								
40																										
Итого, шт.	119	0	1	0	0	0	0	0	9	0	3	9	1	6	0	0	0	148								
%	80		1						6		2	6	1	4	0				19							
Запас	34,5		0,3						0,8		0,5	1,3	0,7	3,3				41,4								
% от запаса	83		1						2		1	3	2	8					16							

Порода: Ель - разряд высот 6

Ступени толщины, см	Количество деревьев по категориям состояния, шт.																	Всего деревьев по ступеням толщины								
	I			II			III			IV			V			VI			ветровал, бурелом			аварийные деревья			шт.	в т.ч. подлежат рубке, %
			3*	3			НЗ	3*	3	НЗ	3	О	НЗ	3	О	НЗ	3	О	НЗ	3	О					
1	2	3	4	5	6	7	8	9	10	11	12	13	14	15	16	17	18	19	20							
8	2								6									8	75							
12	16						1		18		1							36	56							
16	18						1		3		1	1						24	25							
20	16								7		2							25	36							
24	13								1				1	1				16	19							
28	9										2							11	18							
32	7								1	1								9	22							
36	4																	4								
40	1																									
Итого, шт.	86	0	0	0	0	0	2	0	36	1	6	1	1	1	0	0	0	134								
%	64						1		27	1	4	1	1	1					36							
Запас	25,9						0,2		4,0	0,7	1,6	0,1	0,4	0,4				33,3								
% от запаса	78						1		12	2	5		1	1					22							

Ступени толщины, см	Количество деревьев по категориям состояния, шт.																	Всего деревьев по ступеням толщины						
	I			II			III		IV		V			VI			ветровал, бурелом			аварийные деревья			шт.	в т.ч. подлежат рубке, %
			3*			3	НЗ	3*	НЗ	3	НЗ	3	О	НЗ	3	О	НЗ	3	О					
1	2	3	4	5	6	7	8	9	10	11	12	13	14	15	16	17	18	19	20					

Порода: Береза - разряд высот 3

Ступени толщины, см	Количество деревьев по категориям состояния, шт.																	Всего деревьев по ступеням толщины						
	I			II			III		IV		V			VI			ветровал, бурелом			аварийные деревья			шт.	в т.ч. подлежат рубке, %
			3*			3	НЗ	3*	НЗ	3	НЗ	3	О	НЗ	3	О	НЗ	3	О					
1	2	3	4	5	6	7	8	9	10	11	12	13	14	15	16	17	18	19	20					
8																		0						
12																		0						
16																		0						
20																		0						
24																		0						
28																		0						
32																		0						
36	1																	1						
40																		0						
Итого, шт.	1	0	0	0	0	0	0	0	0	0	0	0	0	0	0	0	0	1						
%	100																							
Запас	1,1																	1,1						
% от запаса	100																							

Порода: Осина - разряд высот 5

Ступени толщины, см	Количество деревьев по категориям состояния, шт.																	Всего деревьев по ступеням толщины						
	I			II			III		IV		V			VI			ветровал, бурелом			аварийные деревья			шт.	в т.ч. подлежат рубке, %
			3*			3	НЗ	3*	НЗ	3	НЗ	3	О	НЗ	3	О	НЗ	3	О					
1	2	3	4	5	6	7	8	9	10	11	12	13	14	15	16	17	18	19	20					
8																		0						
12																		0						
16																		0						
20																		0						
24																		0						
28																		0						
32	1																	1						
36	1																	1						
40																		0						
Итого, шт.	2	0	0	0	0	0	0	0	0	0	0	0	0	0	0	0	0	2						
%	100																							
Запас	1,8																	1,8						
% от запаса	100																							

Всего на пробе

Ступени толщины, см	Количество деревьев по категориям состояния, шт.																	Всего деревьев по ступеням толщины						
	I			II			III		IV		V			VI			ветровал, бурелом			аварийные деревья			шт.	в т.ч. подлежат рубке, %
			3*			3*	НЗ	3*	НЗ	3	НЗ	3	О	НЗ	3	О	НЗ	3	О					
1	2	3	4	5	6	7	8	9	10	11	12	13	14	15	16	17	18	19	20					
Итого, шт.	215	0	1	1	0	1	2	0	45	11	64	10	2	7	0	0	0	359						
%	60						1		12	3	18	3	1	2				40						
Запас	73,1		0,3	1,2		1,2	0,2		4,8	16,9	117,5	1,4	1,1	3,7				221,4						
% от запаса	33			0,5		0,5			2	8	53	1		2				66,5						

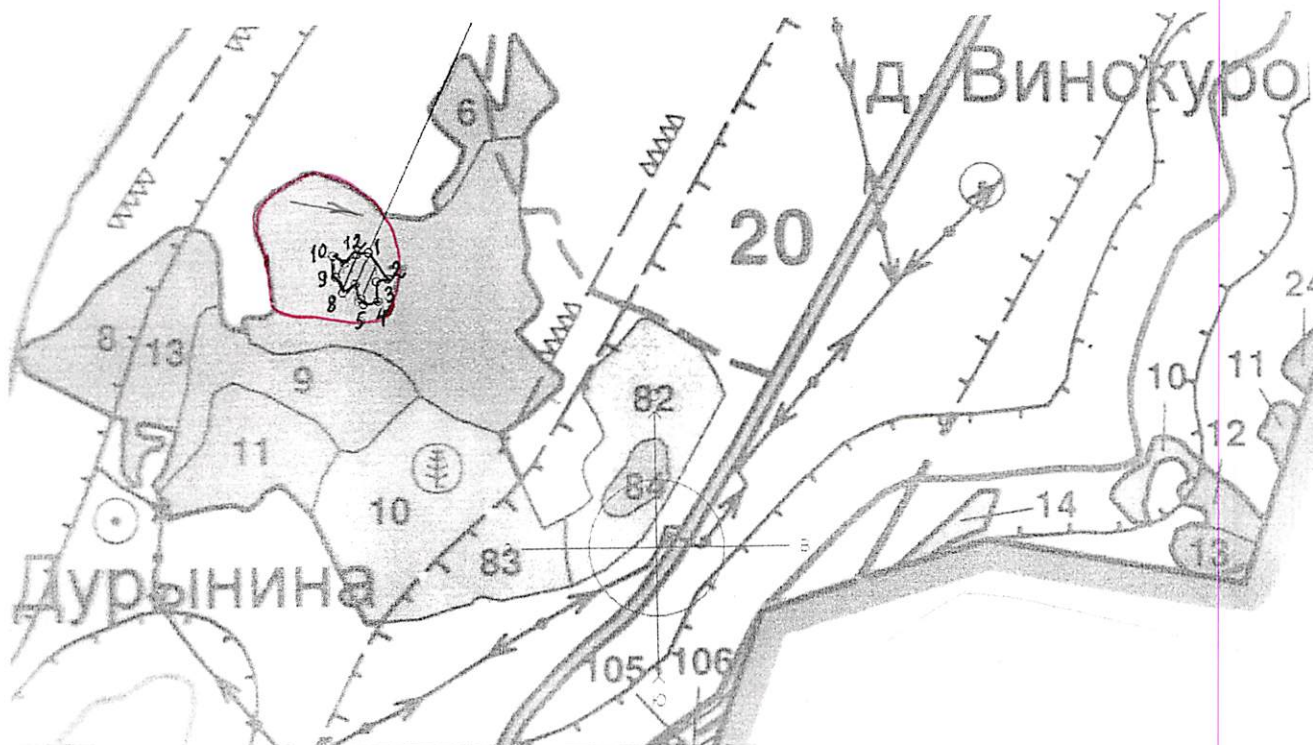


Абрис участка

М 1:10000

Тобольское сельское участковое лесничество Малозоркальцевское сп  
квартал 26 выдел 7 площадь 3,5 га

С



Ю

№ выдела	Ленты (круговой площадки) перечета				
	№ ленты (площадки)	длина, м	ширина, м	радиус, м	площадь, га

Номера точек	Координаты	Румбы линий	Длина, м
1-2	N58 20.422 E68 19.149	ЮВ : 35	63
2-3	N58 20.394 E68 19.187	ЮЗ : 77	22
3-4	N58 20.392 E68 19.165	ЮВ : 4	38
4-5	N58 20.371 E68 19.167	ЮЗ : 78	29
5-6	N58 20.368 E68 19.139	СЗ : 22	12
6-7	N58 20.374 E68 19.134	СЗ : 20	31
7-8	N58 20.390 E68 19.123	ЮЗ : 56	30
8-9	N58 20.381 E68 19.098	СЗ : 23	33
9-10	N58 20.398 E68 19.085	СЗ : 7	41
10-11	N58 20.419 E68 19.080	ЮВ : 57	27
11-12	N58 20.412 E68 19.103	СВ : 53	29
12-1	N58 20.421 E68 19.127	СВ : 83	23

Условные обозначения:

- участок лесопатологического обследования
- участок назначенный под выборочную санитарную рубку

Исполнитель работ по проведению лесопатологического обследования:

ФИО Шмакова Л.В.

Подпись *Шмакова*

Дата составления документа 15.11.14

Телефон 8 (3456) 22 - 36-33



