

УТВЕРЖДАЮ:  
Директор Департамента  
лесного комплекса Тюменской  
области

В.В. Артановский



Дата 09.10.2017.

**Акт  
лесопатологического обследования № 9**

лесных насаждений

Тобольского

лесничества (лесопарка)

Тюменская область

(субъект Российской Федерации)

Способ лесопатологического обследования:

1. Визуальный

2. Инструментальный

Место проведения

Участковое лесничество	Урочище (дача)	Квартал (кварталы)	Выдел (выделы)	Площадь, га
Тобольское сельское	М-Зоркальцевское с/п	26	7	12,6

Лесопатологическое обследование проведено на общей площади

3,50

га.



2. Инструментальное обследование лесного участка.

2.1. Фактическая таксационная характеристика лесного насаждения

соответствует (не соответствует)

таксационному описанию (нужное подчеркнуть).

Причины несоответствия:

Ведомость лесных участков с выявленными несоответствиями таксационным описаниям приведена в приложении 1 к настоящему Акту.

2.2. Состояние насаждений: **с нарушенной устойчивостью**

**с утраченной устойчивостью**

причины повреждения: заселение стволовыми вредителями, бурелом, ветровал

заселено (отработано) стволовыми вредителями на площади 0,6 га

Вид вредителя	Порода	Встречаемость (% заселенных/отработанных деревьев)	Степень заселения (слабая, средняя, сильная)
стволовые вредители	кедр	17/74	сильная
стволовые вредители	пихта	2/6	слабая
стволовые вредители	ель	2/5	слабая

повреждено огнем

Вид пожара	Порода	Состояние корневых лап		Состояние корневой шейки		Подсушивание луба	
		% поврежденных огнем корней	% деревьев с данным повреждением	ожог корневой шейки по окружности (1/4; 2/4; 3/4; более 3/4)	% деревьев с данным повреждением	по окружности (1/4; 2/4; 3/4; более 3/4)	% деревьев с данным повреждением
		-	-	-	-	-	-

заражено болезнями

Вид болезни	Порода	Встречаемость (% пораженных деревьев)	Степень поражения лесного насаждения (слабая, средняя, сильная)
-	-	-	-

2.3. Выборке подлежит 40 % деревьев на площади 0,6 га

в том числе:

ослабленных \_\_\_\_\_ % (причины назначения) \_\_\_\_\_ ;  
 сильно ослабленных \_\_\_\_\_ % (причины назначения) \_\_\_\_\_ ;  
 усыхающих \_\_\_\_\_ % (причины назначения) \_\_\_\_\_ ;  
 свежего сухостоя 1 %.

в том числе: свежего ветровала \_\_\_\_\_ %;

старого бурелома 3 %;

старого ветровала 3 %;

в том числе: свежего ветровала \_\_\_\_\_ %;

старого сухостоя 33 %;

аварийных \_\_\_\_\_ %.

2.4. Полнота лесного насаждения после уборки деревьев, подлежащих рубке, составит 0,3 ;  
 Критическая полнота для данной категории лесных насаждений составляет 0,1 .

**ЗАКЛЮЧЕНИЕ**

С целью предотвращения негативных процессов или снижения ущерба от их воздействия назначено:

Обследовано 3,5 га из них на площади 2,9 га проведения санитарно-оздоровительных мероприятий не требуется, на площади 0,6 га требуется проведение сплошной санитарной рубки

Участковое лесничество	Урочище (дача)	Квартал	Выдел	Площадь выдела, га	вид мероприятия	Площадь мероприятия, га	Порода	запас на выдел, куб.м	Крайние сроки проведения
Тобольское сельское	М-Зоркальцевское сп	26	7	12,6	ССР	0,6	К	143,8	2019
							П.	41,4	
							Е	33,3	
							Б	1,1	
							Ос	1,8	

Ведомость перечета деревьев, назначенных в рубку, и абрис лесного участка прилагаются (приложение 2 и 3 к Акту)

Меры по обеспечению возобновления:

*естественное возобновление*

Мероприятия, необходимые для предупреждения повреждения или поражения смежных насаждений:

*установить лесопатологический контроль в выделе*

Сведения для расчета степени повреждения:

год образования старого сухостоя *не известно* ;

основная причина повреждения древесины *заселение стволовыми вредителями*

Дата проведения обследований 20.09.17

Исполнитель работ по проведению лесопатологического обследования:

ФИО Шмакова Любовь Васильевна

Подпись \_\_\_\_\_



2017 г.  
сентябрь  
(месяц)

Результаты проведения лесопатологического обследования лесных насаждений за

Субъект Российской Федерации  
Участковое лесничество  
Тюменская область  
Тобольское сельское

Лесничество (лесопарк)  
Урочище (лесная дача)

Тобольское  
Малозоркальцевское сп

Номер квартала	Номер выдела	Площадь выдела, га	Лесное назначение лесов	Категория защитных лесов	Номер лесопатологического выдела	Площадь лесопатологического выдела, га	Таксационная характеристика								Число деревьев на пробе, шт.	Распределение запаса насаждения по категориям состояния деревьев, %										Признаки поврежденности деревьев	Доля поврежденных деревьев, %	Причина ослабления, поврежденная	Подлежит рубке, %	Назначенные мероприятия								
							состав	порода	возраст, лет	средняя высота, м	средний диаметр, см	тип леса	плотность	бонитет		запас, км/га	без признаков ослабления	ослабленные	сильно ослабленные	усыхающие	свежий сухой	старый сухой	свежий ветровал	старый ветровал	свежий дуплом					старый дуплом	аварийные деревья	29	30	31	32	33	34	
26	7	12,6	защит.	зеленые зоны	1	0,6	9	К	90	22	46	РТ	0,3	3	160	33	18	19	20	21	22	23	24	25	26	27	28	29	30	31	32	33	34	площадь, га	0,6			
							2	П	90	21	40						17	17	18	19	20	21	22	23	24	25	26	27	28	29	30	31	32	33	34	площадь, га	0,6	
							1	Е	90	22	38						359	359	359	359	359	359	359	359	359	359	359	359	359	359	359	359	359	359	359	359	площадь, га	0,6
							1	Б	60	21	20																										площадь, га	0,6
							1	ОС	60	20	22																										площадь, га	0,6
26	7	12,6	защит.	зеленые	2	2,9	5	К	90	22	46	РТ	0,3	3	160	95	18	19	20	21	22	23	24	25	26	27	28	29	30	31	32	33	34	площадь, га	0,6			
							2	П	90	21	40																										площадь, га	0,6
							1	Е	90	22	38																										площадь, га	0,6
							1	Б	60	21	20																										площадь, га	0,6
							1	ОС	60	20	22																										площадь, га	0,6
							ИТОГО																													площадь, га	0,6	

Показатели, не соответствующие таксационному описанию отмечаются "\*\*\*\*"

Исполнитель работ по проведению лесопатологического обследования

ФИО Шмакова Л.В.



Дата составления документа 20.09.17

Телефон 8(3456) 22 - 36 - 33

**Ведомость перечета деревьев назначенных в рубку**

ВРЕМЕННАЯ ПРОБНАЯ ПЛОЩАДЬ № 1

Субъект Российской Федерации Тюменская область  
Лесничество (лесопарк) Тобольское . Квартал 26 . Выдел 7 .  
Площадь 0,6 га, \_\_\_\_\_ .

Номер очага вредных организмов \_\_\_\_\_ . Размер пробной площади 0,6 (сплошной перечет) га

Таксационная характеристика:  
тип леса РТ ; состав 5К2П1Е1Б1ОС ; возраст 90 ; Бонитет 3 ;  
полнота 0,3 ; запас на га 160 ; возобновление 8П1К1Е 1м, 0,5 тыс.шт/га, благонад.

Время и причины ослабления насаждения: заселение стволовыми вредителями, бурелом и ветровал.

Тип очага вредных организмов: эпизодический, хронический (подчеркнуть)

Фаза развития очага вредных организмов: начальная, нарастания численности, собственно вспышка, кризис (подчеркнуть).

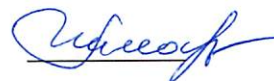
Состояние лесного насаждения, намечаемые мероприятия:

*Древостой в неудовлетворительном состоянии, заселен стволовыми вредителями. Требуется проведение сплошной санитарной рубки на площади 0,6 га.*

Исполнитель работ по проведению лесопатологического обследования:

ФИО Шмакова Л.В.

Подпись



Дата составления документа 20.09.17

Телефон 8 (3456) 22-36-33



Ступени толщины, см	Количество деревьев по категориям состояния, шт.																	Всего деревьев по ступеням толщины				
	I	II			III		IV		V			VI			ветровал, бурелом			аварийные деревья			шт.	в т.ч. подлежат рубке, %
			3*	3	НЗ	3*	НЗ	3	НЗ	3	О	НЗ	3	О	НЗ	3	О					
1	2	3	4	5	6	7	8	9	10	11	12	13	14	15	16	17	18	19	20			
24																		0				
28																		0				
32																		0				
36	1																	1				
40																						
Итого, шт.	1	0	0	0	0	0	0	0	0	0	0	0	0	0	0	0	0	1				
%	100																					
Запас	1,1																					
% от запаса	100																					

Порода: Осина - разряд высот 5

Ступени толщины, см	Количество деревьев по категориям состояния, шт.																	Всего деревьев по ступеням толщины				
	I	II			III		IV		V			VI			ветровал, бурелом			аварийные деревья			шт.	в т.ч. подлежат рубке, %
			3*	3	НЗ	3*	НЗ	3	НЗ	3	О	НЗ	3	О	НЗ	3	О					
1	2	3	4	5	6	7	8	9	10	11	12	13	14	15	16	17	18	19	20			
8																		0				
12																		0				
16																		0				
20																		0				
24																		0				
28																		0				
32	1																	1				
36	1																	1				
40																		0				
Итого, шт.	2	0	0	0	0	0	0	0	0	0	0	0	0	0	0	0	0	2				
%	100																					
Запас	1,8																					
% от запаса	100																					

Всего на пробе

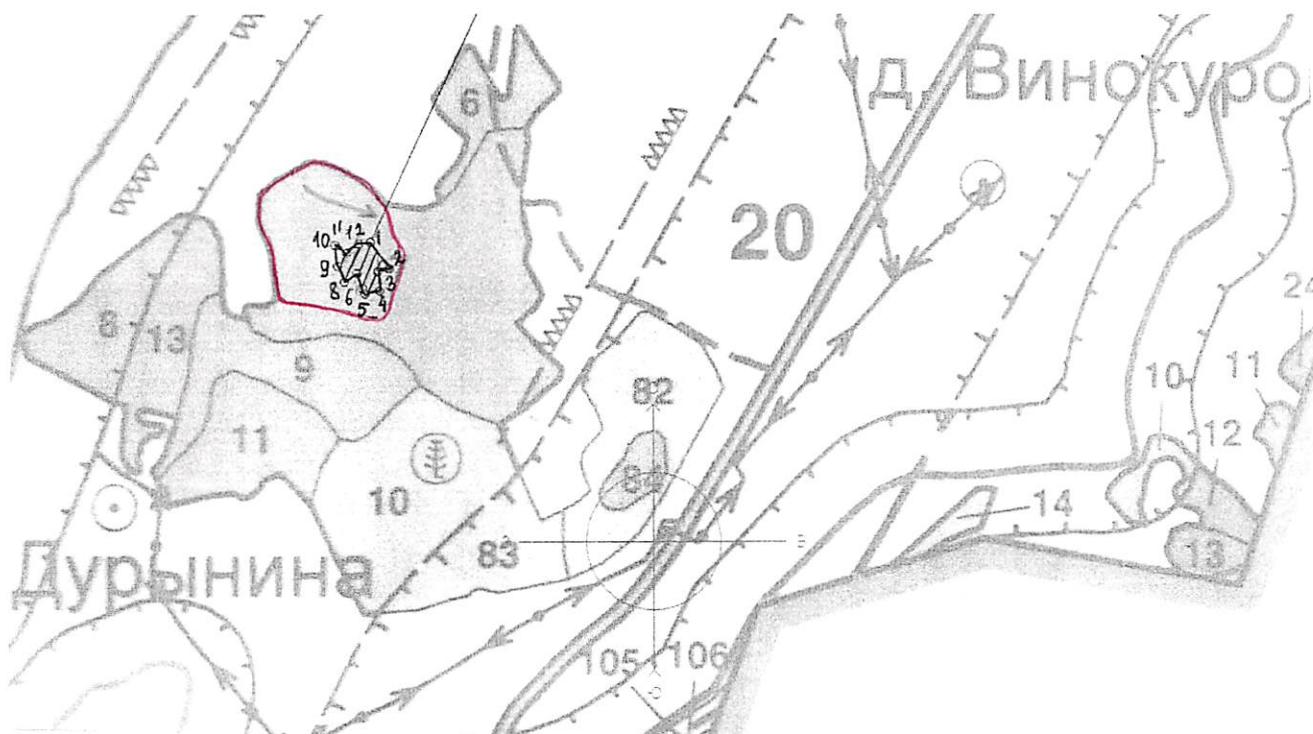
Ступени толщины, см	Количество деревьев по категориям состояния, шт.																	Всего деревьев по ступеням толщины				
	I	II			III		IV		V			VI			ветровал, бурелом			аварийные деревья			шт.	в т.ч. подлежат рубке, %
			3*	3*	НЗ	3*	НЗ	3	НЗ	3	О	НЗ	3	О	НЗ	3	О					
1	2	3	4	5	6	7	8	9	10	11	12	13	14	15	16	17	18	19	20			
Итого, шт.	215	0	1	1	0	1	2	0	45	11	64	10	2	7	0	0	0	359				
%	60						1		12	3	18	3	1	2					40			
Запас	73,1		0,3	1,2		1,2	0,2		4,8	16,9	117,5	1,4	1,1	3,7								
% от запаса	33			0,5		0,5			2	8	53	1		2					66,5			

Абрис участка

М 1:10000

*Третьяковское сельское малоозерное водохранилище ст. квартал 26 волеи 7 площадь 3,5 га*

С



Ю

№ выдела	Ленты (круговой площадки) перечеа				
	№ ленты (площадки)	длина, м	ширина, м	радиус, м	площадь, га

Номера точек	Координаты	Румбы линий	Длина, м
1-2	N58 20.422 E68 19.149	ЮВ : 35	63
2-3	N58 20.394 E68 19.187	ЮЗ : 77	22
3-4	N58 20.392 E68 19.165	ЮВ : 4	38
4-5	N58 20.371 E68 19.167	ЮЗ : 78	29
5-6	N58 20.368 E68 19.139	СЗ : 22	12
6-7	N58 20.374 E68 19.134	СЗ : 20	31
7-8	N58 20.390 E68 19.123	ЮЗ : 56	30
8-9	N58 20.381 E68 19.098	СЗ : 23	33
9-10	N58 20.398 E68 19.085	СЗ : 7	41
10-11	N58 20.419 E68 19.080	ЮВ : 57	27
11-12	N58 20.412 E68 19.103	СВ : 53	29
12-1	N58 20.421 E68 19.127	СВ : 83	23

Условные обозначения:

- участок лесопатологического обследования
- участок назначенный в сплошную санитарную рубку

Исполнитель работ по проведению лесопатологического обследования:

ФИО Шмакова Л.В.

Подпись

Дата составления документа 20.09.17

Телефон 8 (3456) 22 - 36-33

1	2	3	4	5	6	7	8	9	10	11	12	13	14	15	16	17	18	19	20	21	22
в	Пло-	Состав,	Э л	В	Д	К	Г	Б	Тип	П	Запас сыро	К	Запас на выделе, м3								
ы	щадь,	подрост,	Я л е	о	В	и	л р	о	леса	о	леса, м3	л									
д		подлесок,	р е с	з	ы	а			леса	л											
е	га	почва,	у м а	р	с	м	в	и	тип	н	На	В т.ч	Общий	по	в	Сухо	Ре-	ест.			
л		рельеф,	с е	а	о	е	о	о	лесор.	о		Общий	по	в	Сухо	Ре-	ест.				
а		особенности	- н	с	т	т	з	з	е	услов.	т	га	на	сост.	а	стоя	дин	воз.	Общий	Лик-	
		выдела	н т	т	а	р	р	р	т	а	выдел	пород	р								

7	12.6	5К2П1Е1В1ОС	1 К	90	22	44	3	3	3	РГ	0.3	160	2016	1008	0						
			1 П	90	21	40								403	0						
			1 Е	90	22	38								202	0						
			1 В	60	21	20								202	0						
			1 ОС	60	20	22								202	0						

ОЗУ: Участки леса вокруг сельских населенных пункт  
 Подрост: 8П1К1Е (20) 1 м, 0.5 тыс.шт/га, БЛАГОНАДЕЖНЫЙ  
 Подлесок: ШП Редкий  
 Особенности выдела: Класс пожарной опасности - 3, Состав и полнота неравномерные

12.6	Итого по кварталу № 26										2017	0	0	0	0	0	
	по составляющим породам:										К	1008					
											П	403					
											Е	202					
											В	202					
											ОС	202					

Сумма основных показателей по отчету:

Площадь (га)  
12.6

Запас (кбм)  
2017

