

УТВЕРЖДАЮ:
Директор Департамента
лесного комплекса Тюменской
области

В.В. Артановский



Дата 19.09.2017

**Акт
лесопатологического обследования № 9**

лесных насаждений

Нижнетавдинского

лесничества (лесопарка)

Тюменская область

(субъект Российской Федерации)

Способ лесопатологического обследования:

1. Визуальный

2. Инструментальный

Место проведения

Участковое лесничество	Урочище (дача)	Квартал (кварталы)	Выдел (выделы)	Площадь, га
Кунчурское	Кунчурское	45	15	42,8

Лесопатологическое обследование проведено на общей площади 1,0 га.



1. Визуальное лесопатологическое обследование.

Наземное

Дистанционное

1.1. На площади 1,0 га фактическая таксационная характеристика лесного насаждения соответствует (не соответствует) таксационному описанию (нужное подчеркнуть).
Причины несоответствия

Список участков с выявленными несоответствиями приведен в приложении 1 к настоящему Акту.

1.2. Лесные насаждения с нарушенной и утраченной устойчивостью выявлены на площади 0 га.

Участковое лесничество	Урочище (дача)	Площадь, га		Причина ослабления (гибели)
		с нарушенной устойчивостью	с утраченной устойчивостью	
-	-	-	-	-

Состояние обследованных лесных насаждений приведено в приложениях 1.1-1.4 к Акту в зависимости от метода проведения ЛПО.

1.3. В обследованных лесных участках прогнозируется:

Прогноз	Площадь, га
Ослабление лесных насаждений	-
Усыхание лесных насаждений различной степени	-
Развитие очагов вредных организмов	-

1.4. Обнаружено загрязнение лесного участка отходами и выбросами: **промышленными** **бытовыми**

Вид загрязнения	Размеры загрязнения			Объем, кубм	Площадь загрязнения, га
	длина, м	ширина, м	высота, м		
-	-	-	-	-	-

ЗАКЛЮЧЕНИЕ

Оценка текущего санитарного и лесопатологического состояния лесных насаждений, назначенные профилактические мероприятия по защите лесов, агитационные мероприятия:

Состояние древостоя, причины повреждения ослабления деревьев и рекомендуемые санитарно-оздоровительные мероприятия: насаждение пройдено *лесным пожаром 2016 г (низовым беглым слабой интенсивности)*, характеризуется признаком: *ожогом стволов 1-3 летней давности(камбий не поврежден)*. Состояние древостоя - *удовлетворительное*. Насаждению не требуется проведение санитарно-оздоровительных мероприятий.

Исполнитель работ по проведению лесопатологического обследования:

ФИО Колесников М.А.

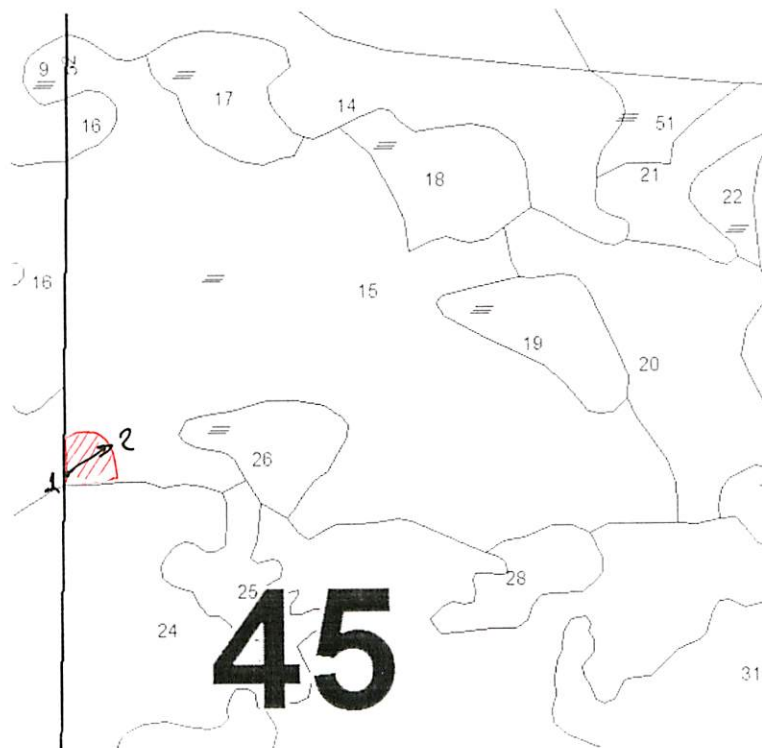
Подпись 

Абрис участка

Район Нижнетавадинский
участковое лесничество Кунчурское
урочище/сельское поселение ур.Кунчурское
квартал 45 выдел 15 площадь 1,0 га.

М 1:10000

С


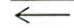


Ю

№ выдела	Ленты (круговой площадки) перече́та				
	№ ленты (площадки)	длина, м	ширина, м	радиус, м	площадь, га

Номера точек	Координаты	Румбы линий	Длина, м
1	N57°18,526"; E66°18,578"		1-2 (100м)
2	N57°18,543"; E66°18,614"		

Условные обозначения:

- 1) начало маршрутного хода
- 2) конец маршрутного хода
-  участок лесопатологического обследования
-  направление маршрутного хода

Исполнитель работ по проведению лесопатологического обследования:

ФИО Колесников М.А.

Подпись 

Дата составления документа

Телефон

Лесничество КУНЧУРСКОЕ (УР. КУНЧУРСКОЕ)

ЭКСПЛУАТИРУЕМЫЕ ЛЕСА 2 ГРУППЫ

Квартал 4

Лесничество КУНЧУРСКОЕ (УР. КУНЧУРСКОЕ)													ЭКСПЛУАТИРУЕМЫЕ ЛЕСА 2 ГРУППЫ				Квартал 4							
№	Пло- щадь	Состав. Подрост, по: длесок покров, поч: ва, рельеф, особенн: ости выдела. Отмет: ка о порослевом происх. Наимен. кат: ег. незалес. земель: Хар. лесных культур Кадастров. оценка	Я: Вы- со- Р: та У: я- ру- С: са- :	Эле- мент: Р: та ле- са ст: та ет: во: во: те: ру- са- :	Воз: со- ра со- та ет: во: во: те: ру- са- :	Вы- со- ра со- та ет: во: во: те: ру- са- :	Ди: ам: с: па: ни: :	Кл: с: па: ни: :	Гр: с: па: ни: :	Бо: ни: :	Тип ТЛУ	Полн: оща- лей: сече- ний:	Запас сырораст. леса, дес. МЗ	Кл: ас- с: хо- ре- еди- захламлен. Хозяйств	Запас на выделе, дес. МЗ	с: су- ре- еди- захламлен. Хозяйств	с: су- ре- еди- захламлен. Хозяйств	с: су- ре- еди- захламлен. Хозяйств	с: су- ре- еди- захламлен. Хозяйств	с: су- ре- еди- захламлен. Хозяйств	с: су- ре- еди- захламлен. Хозяйств	с: су- ре- еди- захламлен. Хозяйств		
1	2	3	4	5	6	7	8	9	10	11	12	13	14	15	16	17	18	19	20	21	22	23	24	
14	11,7	6Б2ОС2ИВ подрост: 5Б5ОС (5) 1,0 м, 2,0 тыс. шт/га, благонадежный подлесок: ИВК средний состав и полн. неравном., 5 класс пожарн. опасн.	1	13	Б ОС ИВ	40 14 30	13 14 12	12	4	2	3	ОС 4033	0,5	6	70	42 14 14								
15	42,8	6Б3ОС1ИВ подрост: 7Б3ОС (15) 3,0 м, 6,0 тыс. шт/га, благонадежный состав куртинный, полнота куртинная, 5 класс пожарн. опасн.	1	14	Б ОС ИВ	45 35 25	15 14 10	12	5	2	3	ОС 4033	0,7	9	385	231 115 39								
16	7	Болото низинное, осоковое, мощность торфа 0,5 м, зарастание 20% БЕРЕЗА 5 класс пожарн. опасн.																						
17	3,5	10Б+ОС подлесок: ИВК средний полнота неравномерная, 5 класс пожарн. опасн.	1	8	Б ОС	30 30	8	6	3	2	4	ТРБ 4042	0,6	4	12	12								
18	4,2	8Б2ИВ подлесок: ИВК редкий полнота неравномерная, 5 класс пожарн. опасн.	1	10	Б ИВ	35 30	10 10	10	4	2	4	ОС 4033	0,7	6	25	20 5								
19	1,7	10Б подлесок: ИВК редкий 5 класс пожарн. опасн.	1	8	Б	30	8	8	3	2	4	ОС 4033	0,8	5	19	19								
20	10,9	6Б4ОС подрост: 8ОС2Б (10) 4,0 м, 6,0 тыс. шт/га, благонадежный подлесок: ИВК редкий состав и полн. неравном., 4 класс пожарн. опасн.	1	17	Б ОС	40 18	17 18	14	4	2	2	РТ 4023	0,7	12	120	72 48								
21	1,8	6ОС4Б+ОС подрост: 6ОС4Б (10) 3,0 м, 5,0 тыс. шт/га, благонадежный подлесок: ИВК редкий	1	22	ОС Б ОС	55 21 30	22 24 20	6	4	2		РТ 4023	0,7	23	87	52 35	2 1	4			4			

КОПИЯ
ВЕРНА