

УТВЕРЖДАЮ:
Директор Департамента
лесного комплекса Тюменской
области

В.В. Артановский



Дата 28.10.2017

Акт

лесопатологического обследования № 84

лесных насаждений Тюменского лесничества (лесопарка)
Тюменская область (субъект Российской Федерации)

Способ лесопатологического обследования:

1. Визуальный

2. Инструментальный

Место проведения

Участковое лесничество	Урочище (дача)	Квартал (кварталы)	Выдел (выделы)	Площадь, га
Богандинское	Богандинское	2	41	6,1

Лесопатологическое обследование проведено на общей площади 0,50 га.



1. Визуальное лесопатологическое обследование.

Наземное

Дистанционное

1.1. На площади 0,5 га фактическая таксационная характеристика лесного насаждения соответствует (не соответствует) таксационному описанию (нужное подчеркнуть).
Причины несоответствия

Список участков с выявленными несоответствиями приведен в приложении 1 к настоящему Акту.

1.2. Лесные насаждения с нарушенной и утраченной устойчивостью выявлены на площади 0 га.

Участковое лесничество	Урочище (дача)	Площадь, га		Причина ослабления (гибели)
		с нарушенной устойчивостью	с утраченной устойчивостью	
		-	-	-

Состояние обследованных лесных насаждений приведено в приложениях 1.1-1.4 к Акту в зависимости от метода проведения ЛПО.

1.3. В обследованных лесных участках прогнозируется:

Прогноз	Площадь, га
Ослабление лесных насаждений	-
Усыхание лесных насаждений различной степени	-
Развитие очагов вредных организмов	-

1.4. Обнаружено загрязнение лесного участка отходами и выбросами: **промышленными**
бытовыми

Вид загрязнения	Размеры загрязнения			Объем, кубм	Площадь загрязнения, га
	длина, м	ширина, м	высота, м		
-	-	-	-	-	-

ЗАКЛЮЧЕНИЕ

Оценка текущего санитарного и лесопатологического состояния лесных насаждений, назначенные профилактические мероприятия по защите лесов, агитационные мероприятия:
Состояние древостоя, причины повреждения ослабления деревьев и рекомендуемые санитарно-оздоровительные мероприятия: насаждение пройдено *лесным пожаром 2015 г (низовым беглым средней интенсивности)*, характеризуется признаком: *ожогом стволов (камбий не поврежден)*. Состояние древостоя - *удовлетворительное*. Насаждение представлено *94% от запаса здоровыми деревьями, 6 % ослабленными*. Насаждению не требуется проведение санитарно-оздоровительных мероприятий.

Исполнитель работ по проведению лесопатологического обследования:

ФИО Гайнулин А.К.

Подпись



Результаты проведения лесопатологического обследования лесных насаждений за

сентябрь
(месяц)

2017 г.

Субъект Российской Федерации
Участковое лесничество

Тюменская область
Богандинское

Лесничество (лесопарк)
Урочище (лесная дача)

Тюменское
Богандинское

1	2	3	4	5	6	7	Таксационная характеристика									17	Распределение запаса насаждения по категориям состояния деревьев, %											Назначенные мероприятия								
							8	9	10	11	12	13	14	15	16		18	19	20	21	22	23	24	25	26	27	28	29	30	31	32	33	34			
Номер квартала	Номер выдела	Площадь выдела, га	Целевое назначение лесов	Категория защитных лесов	Номер лесопатологического выдела	Площадь лесопатологического выдела, га	состав	порода	возраст, лет	средняя высота, м	средний диаметр, см	тип леса	полнота	бонитет	запас, куб/га	Число деревьев на пробе, шт.	без признаков ослабления	ослабленные	сильно ослабленные	усыхающие	свежий сухой	старый сухой	свежий ветровал	старый ветровал	свежий бурелом	старый бурелом	аварийные деревья	Признаки повреждения деревьев	Доля поврежденных деревьев, %	Причина ослабления, повреждения	Подлежит рубке, %	вид	площадь, га			
2	41	6,1	защит			0,50	5	С	130	25	44	МШЯГ	0,6	3	220		94,0	6,0											324	-	854	-	-	-		
							1	Б	70	20	20																									
							1	ОС	70	20	22																									
ИТОГО						0,50											94,0	6,0																		

Исполнитель работ по проведению лесопатологического обследования

ФИО Гайнулин А.К.

Дата составления документа 19.09.17

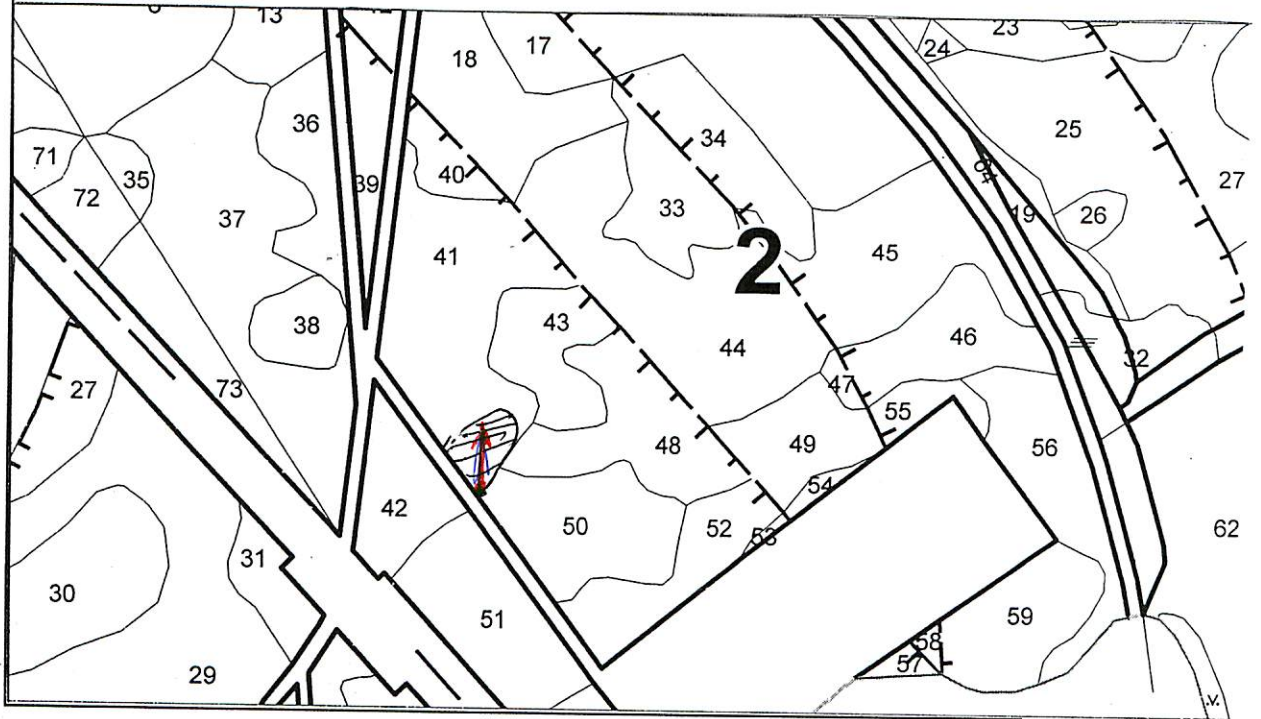
Телефон _____

Абрис участка

М 1:10000



*Богдановское участковое лесничество
Квартал 2 выдел 41 площадь 0,5 га*

С



№ выдела	Ленты (круговой площадки) перечета				
	№ ленты (площадк	длина, м	ширина, м	радиус, м	площадь, га

Номера точек	Координаты	Румбы линий	Длина, м
	N96/56/261		
	E065/49/334		

Направление маршрутного хода 
Участок обследования 

Исполнитель работ по проведению лесопатологического обследования

ФИО ГайнулинаК

Подпись 

Дата составления документа 19.09.17

Телефон 720-134

лесничество 10_БОГАНДИНСКОЕ ¹ Категория защитности ЗАЩИТНЫЕ ПОЛОСЫ ЛЕСОВ ВДОЛЬ А/Д Квартал 2

Состав,	Э л в	Д К Г Б	тип	п	Запас сырораст.	К	Запас на выделе, м3
Н в Пло- подрост,	Я л е о в и л р о	леса	о	леса, м3	л		
о щадь, подлесок,	р е с з ы а	н	л	-----	т	Един	
Хозяйственные							
м д почва,	у м а р с м в в и	тип	н	На	В т . ч о		
дер. распоряжения	с е а о е о о	т	лесор.	о	Общий	по в Сухо Ре- ест.	
е е га рельеф,	- н	с т т з з	е	услов.	т	га на сост. а стоя	
р л особенности	н т	т а р р	т	а	выдел	пород р	
дин воз. Общий лик-							
а выдела							
вида							

1	2	3	4	5	6	7	8	9	10	11	12	13	14	15	16	17	18	19	20
21	22																		

41	6.1	5СЗС1Б10С	1 С	130	25	44	7	6	3	МШЯГ	0.6	220	1342	671	2				
			1 С	70	22	24								403	1				
			1 Б	70	20	20								134	2				
			1 ОС	70	20	22								134	3				

Повреждение насаждения: Тип повреждения - Болезнями леса, Поврежденная порода - Сосна, Вид вредитель или болезни - 010, Степень повреждения - Средняя(11-30%)
 Особенности выдела: Класс пожарной опасности 2
 Травянистые растения и ягодники: Категория учета - Ягодники, Вид растений - Брусника, % покрытия - 010,
 Вид растений - черника, % покрытия - 010

6.1 Итого по кварталу № 2
 по составляющим породам: 1342 0 0 0 0 0
 с 1074

