

УТВЕРЖДАЮ:  
Директор Департамента  
лесного комплекса Тюменской  
области

В.В. Артановский

Дата

02.10.2017

**Акт**

**лесопатологического обследования № 82**

лесных насаждений \_\_\_\_\_ Тюменского \_\_\_\_\_ лесничества (лесопарка)

\_\_\_\_\_ Тюменская область \_\_\_\_\_ (субъект Российской Федерации)

Способ лесопатологического обследования:

1. Визуальный

2. Инструментальный

Место проведения

Участковое лесничество	Урочище (дача)	Квартал (кварталы)	Выдел (выделы)	Площадь, га
Богандинское	Богандинское	17	15	6,2

Лесопатологическое обследование проведено на общей площади \_\_\_\_\_ 3,80 \_\_\_\_\_ га.

# 1. Визуальное лесопатологическое обследование.

Наземное

Дистанционное

1.1. На площади 3,8 га фактическая таксационная характеристика лесного насаждения соответствует (не соответствует) таксационному описанию (нужное подчеркнуть).  
 Причины несоответствия

Список участков с выявленными несоответствиями приведен в приложении 1 к настоящему Акту.

1.2. Лесные насаждения с нарушенной и утраченной устойчивостью выявлены на площади 0 га.

Участковое лесничество	Урочище (дача)	Площадь, га		Причина ослабления (гибели)
		с нарушенной устойчивостью	с утраченной устойчивостью	
		-	-	-

Состояние обследованных лесных насаждений приведено в приложениях 1.1-1.4 к Акту в зависимости от метода проведения ЛПО.

1.3. В обследованных лесных участках прогнозируется:

Прогноз	Площадь, га
Ослабление лесных насаждений	-
Усыхание лесных насаждений различной степени	-
Развитие очагов вредных организмов	-

1.4. Обнаружено загрязнение лесного участка отходами и выбросами: **промышленными**   
**бытовыми**

Вид загрязнения	Размеры загрязнения			Объем, кубм	Площадь загрязнения, га
	длина, м	ширина, м	высота, м		
-	-	-	-	-	-

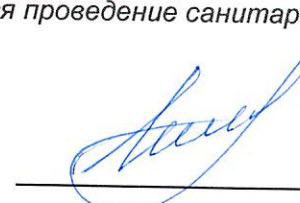
## ЗАКЛЮЧЕНИЕ

Оценка текущего санитарного и лесопатологического состояния лесных насаждений, назначенные профилактические мероприятия по защите лесов, агитационные мероприятия:  
 Состояние древостоя, причины повреждения ослабления деревьев и рекомендуемые санитарно-оздоровительные мероприятия: насаждение пройдено лесными пожарами 2010, 2012, 2014 г (низовые беглые, средней интенсивности) характеризуется признаком: ожогом стволов (камбий не поврежден). Состояние древостоя - удовлетворительное. Насаждение представлено 95% от запаса здоровыми деревьями, 5% ослабленными. Насаждению не требуется проведение санитарно-оздоровительных мероприятий.

Исполнитель работ по проведению лесопатологического обследования:

ФИО Гайнулин А.К.

Подпись



Результаты проведения лесопатологического обследования лесных насаждений за \_\_\_\_\_ 2017 г.

Субъект Российской Федерации \_\_\_\_\_ Томская область \_\_\_\_\_  
 Участковое лесничество \_\_\_\_\_ Богандинское \_\_\_\_\_  
 Лесничество (лесопарк) \_\_\_\_\_ Томское \_\_\_\_\_  
 Урочище (лесная дача) \_\_\_\_\_ Богандинское \_\_\_\_\_

1	2	3	4	5	6	7	Таксационная характеристика								Распределение запаса насаждения по категориям состояния деревьев, %										Назначенные мероприятия									
							8	9	10	11	12	13	14	15	16	17	18	19	20	21	22	23	24	25	26	27	28	29	30	31	32	33	34	
Номер квартала	Номер выдела	Площадь выдела, га	Целевое назначение лесов	Категория защитных лесов	Номер лесопатологического выдела	Площадь лесопатологического выдела, га	состав	порода	возраст, лет	средняя высота, м	средний диаметр, см	тип леса	полнота	бонитет	запас, км/га	число деревьев на пробе, шт.	без признаков ослабления	ослабленные	очень ослабленные	усыхающие	свежий сухой	старый сухой	свежий ветровал	старый ветровал	свежий бурелом	старый бурелом	аварийные деревья	признаки повреждения деревьев	доля поврежденных деревьев, %	причина ослабления, повреждения	подлежит рубке, %	вид	площадь, га	
17	15	6,2	защит			3,80	6	Б	65	20	20	РТ	0,5	3	110	17	18	19	20	21	22	23	24	25	26	27	28	29	30	31	32	33	34	
							1	ОС	65	21	20					95,0	5,0											324		854				
							3	С	65	19	20																							
						3,80	Итого																											

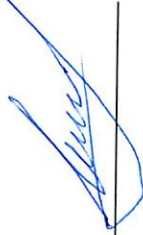
Исполнитель работ по проведению лесопатологического обследования

ФИО Гайнулин А.К.

Дата составления документа

19.09.17

Телефон



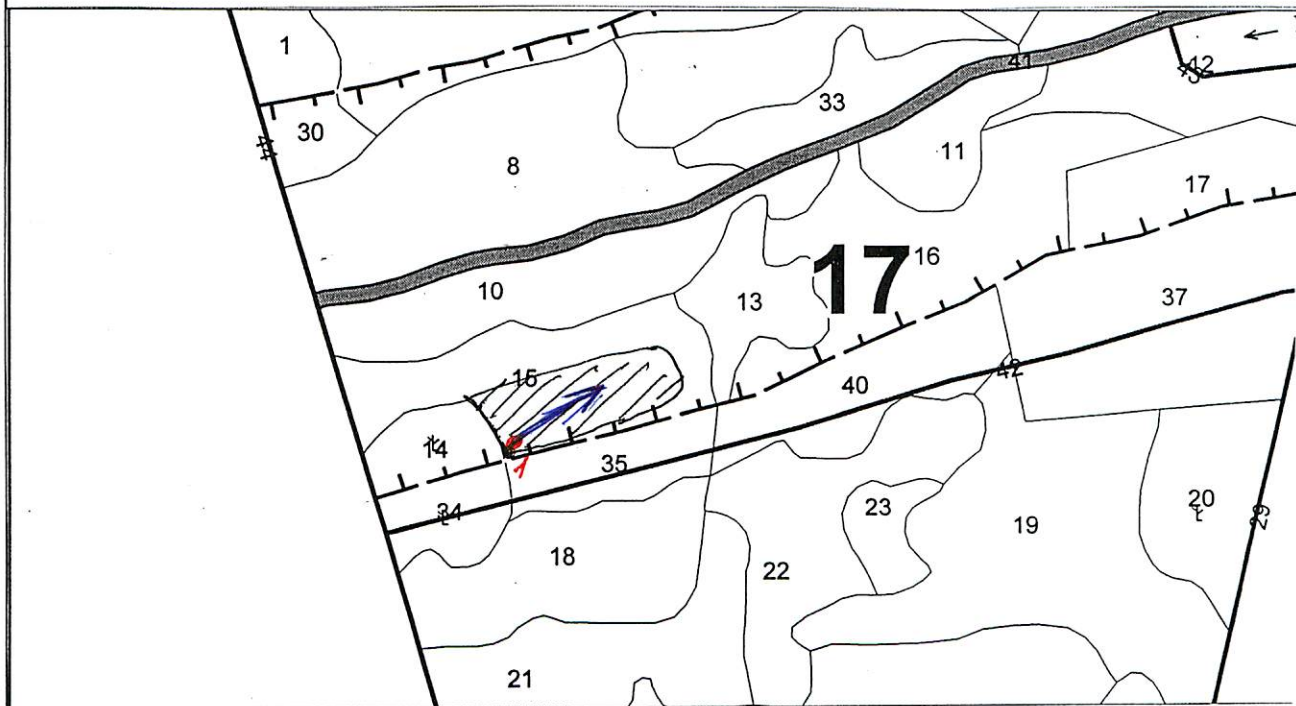


Абрис участка

М 1:10000



*Богдановское участковое лесничество  
Квартал 17 выдел 15 площадь 3,8 га*

С



№ выдела	Ленты (круговой площадки) перечета				
	№ ленты (площадк)	длина, м	ширина, м	радиус, м	площадь, га

Номера точек	Координаты	Румбы линий	Длина, м
1	N56/57/651		
	E065/56/534		

Направление маршрутного хода   
Участок обследования 

Исполнитель работ по проведению лесопатологического обследования

ФИО ГайнулинаК

Подпись 

Дата составления документа 19.09.17

Телефон 720-134

лесничество 10\_БОГАНДИНСКОЕ Категория защитности ЗАЩИТНЫЕ ПОЛОСЫ ЛЕСОВ ВДОЛЬ А/Д квартал 17

1	2	3	4	5	6	7	8	9	10	11	12	13	14	15	16	17	18	19	20
15	6.2	6Б10С3С	1 Б	65	20	20	7	5	3	РТ	0.5	110	682	409	3	10			10
			1 ОС	65	21	20								68	3				
			1 С	65	19	20								205	1				

Подрост: 80С2Б (5) 1 м,0 тыс.шт/га,  
 Особенности выдела: Класс пожарной опасности 4, участок пройден пожаром  
 Повреждение насаждения: Тип повреждения - Низовым пожаром, Год повреждения - 06, Поврежденная  
 порода - Береза,  
 Степень повреждения - Сильная(31% и более)

Итого по кварталу № 17  
 6.2

по составляющим породам: 682 10 0 0 10 0  
 Б 409  
 ОС 68  
 С 205

Сумма основных показателей по отчету:

