

УТВЕРЖДАЮ:
Директор Департамента
лесного комплекса Тюменской
области

В.В. Артановский 

Дата 10.10.2014

**Акт
лесопатологического обследования № 8**

лесных насаждений

Тюменского

лесничества (лесопарка)

Тюменская область

(субъект Российской Федерации)

Способ лесопатологического обследования:

1. Визуальный

2. Инструментальный

Место проведения

Участковое лесничество	Урочище (дача)	Квартал (кварталы)	Выдел (выделы)	Площадь, га
Успенское	Успенское с/п	76	45	8,0

Лесопатологическое обследование проведено на общей площади

0,05

га.



+

1. Визуальное лесопатологическое обследование.

Наземное

Дистанционное

1.1. На площади 0,05 га фактическая таксационная характеристика лесного насаждения соответствует (не соответствует) таксационному описанию (нужное подчеркнуть).
Причины несоответствия

Список участков с выявленными несоответствиями приведен в приложении 1 к настоящему Акту.

1.2. Лесные насаждения с нарушенной и утраченной устойчивостью выявлены на площади _____ га.

Участковое лесничество	Урочище (дача)	Площадь, га		Причина ослабления (гибели)
		с нарушенной устойчивостью	с утраченной устойчивостью	
Успенское		0,05		864

Состояние обследованных лесных насаждений приведено в приложениях 1.1-1.4 к Акту в зависимости от метода проведения ЛПО.

1.3. В обследованных лесных участках прогнозируется:

Прогноз	Площадь, га
Ослабление лесных насаждений	
Усыхание лесных насаждений различной степени	0,05
Развитие очагов вредных организмов	

1.4. Обнаружено загрязнение лесного участка отходами и выбросами: **промышленными**
бытовыми

Вид загрязнения	Размеры загрязнения			Объем, кубм	Площадь загрязнения, га
	длина, м	ширина, м	высота, м		

ЗАКЛЮЧЕНИЕ

Оценка текущего санитарного и лесопатологического состояния лесных насаждений, назначенные профилактические мероприятия по защите лесов, агитационные мероприятия:

насаждение пройдено устойчивым низовым пожаром 2016 года средней интенсивности. По состоянию насаждения требуется проведение сплошной санитарной рубки. В соответствии с п. 39 приказа Минприроды № 470 от 12.09.2016 санитарная рубка считается сплошной, если вырубается весь древостой на площади 0,1 га и более (площадь обследованного участка 0,05 га). На основании вышеизложенного рекомендуется установить за участком лесопатологический контроль.

Исполнитель работ по проведению лесопатологического обследования:

ФИО Фещук С.Д.

Подпись



Результаты проведения лесопатологического обследования лесных насаждений за

Приложение 1.1.
к акту лесопатологического обследования

2017 г.

Субъект Российской Федерации
Участковое лесничество

Тюменская область
Успенское

Лесничество (лесопарк)
Урочище (лесная дача)

Сентябрь
(месяц)

Тюменское

Чинское с/п

1	2	3	4	5	6	7	Таксационная характеристика									17	Распределение запаса насаждения по категориям состояния деревьев, %										33	34								
							8	9	10	11	12	13	14	15	16		18	19	20	21	22	23	24	25	26	27			28	29	30	31	32			
Номер квартала	Номер выдела	Площадь выдела, га	Целевое назначение лесов	Категория защитных лесов	Номер лесопатологического выдела	Площадь лесопатологического выдела, га	состав	порода	возраст, лет	средняя высота, м	средний диаметр, см	тип леса	полнота	бонитет	запас, куб/га	Число деревьев на пробе, шт.	без признаков ослабления	ослабленные	сильно ослабленные	усыхающие	свежий сухой	старый сухой	свежий ветровал	старый ветровал	свежий бурелом	старый бурелом	аварийные деревья	Признаки повреждения деревьев	Доля поврежденных деревьев, %	Причина ослабления, повреждения	Подлежит рубке, %	вид	площадь, га			
76	45	8	защитные	зеленая зона		0,05	9	С	85	22	26	РТ	0,9	2	310			19,0	57,0	24,0																
						1	Б	65	20	18	РТ																326	60	864							

Показатели, не соответствующие таксационному описанию отмечаются ****

Исполнитель работ по проведению лесопатологического обследования

ФИО Фещук С.Д.

Подпись 

Дата составления документа 25.09.17

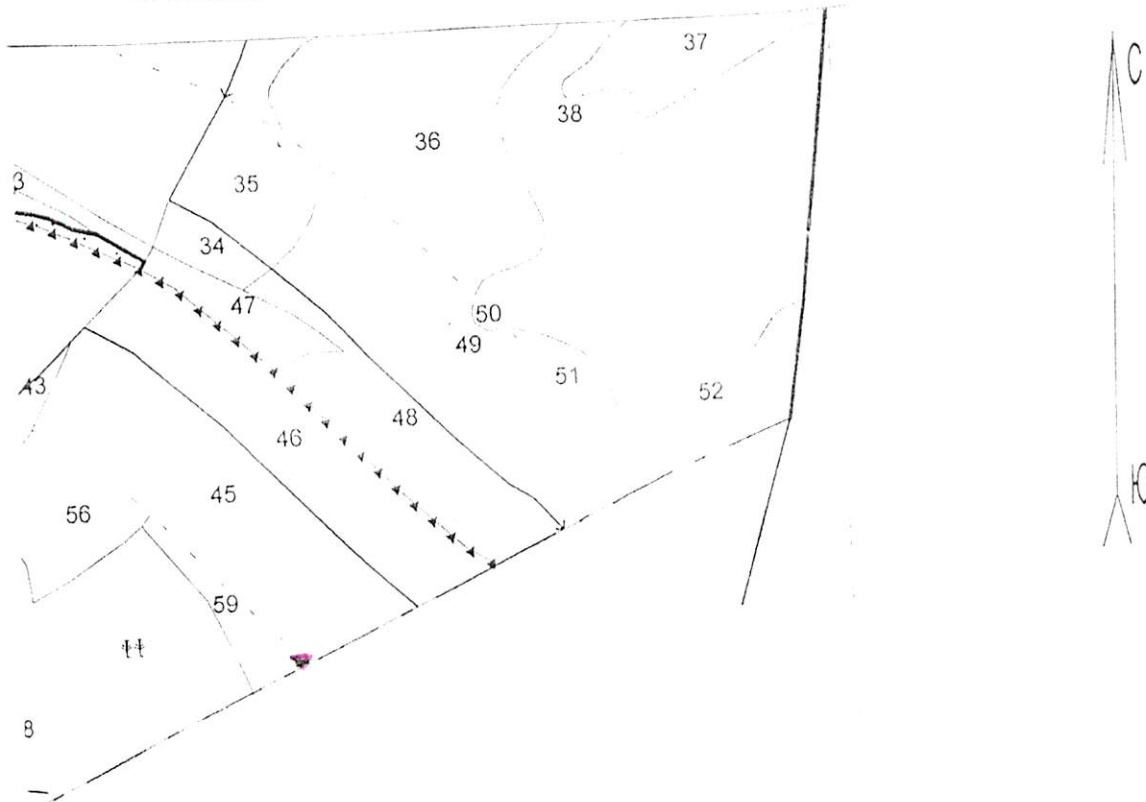
Телефон 89129930128

Абрис участка

Район
участковое лесничество
урочище/сельское поселение
квартал 76
М 1:10000

Тюменский
Успенское
Успенское
выдел 45

площадь 0,05



№ выдела	Ленты (круговой площадки) перечета				
	№ ленты (площадки)	длина, м	ширина, м	радиус, м	площадь, га

Номера точек	Координаты	Румбы линий	Длина, м
1	N 56° 57' 45,2", E 065° 06' 0,08"		

Условные обозначения.

- 1 начало маршрутного хода
- 2 конец маршрутного хода
- участок лесопатологического обследования
- направление маршрутного хода

Исполнитель работ по проведению лесопатологического обследования

ФИО Фещук С.Д.

Подпись 

Дата составления документа 25.09.17

Телефон 83123360128

Лесничество УСПЕНСКОЕ Категория защитности ЗАЩ. ПОЛ. ЛЕСОВ ВД. ЖЕЛЕЗНЫХ И АВТОДОРОГ квартал 76

Н О М е р л а	Пло- щадь, га	Состав, подрост, подлесок, почва, рельеф, особенности выдела	Э л е с у м а н т	В о з р а т а	Д и а с т а	К Г Л Р В В О О Т З З Р Р	Б о р т а	Тип леса тип лесор. услов.	П о л о с т а	Запас сырораств. леса, м3			Запас на выделе, м3					Хозяйственные распоряжения			
										На га	Общий на выдел	В т.ч. по сост. пород	Сухо стоя	Ре- дин	Един дер. ест. воз.	Общий	лик- вида				
1	2	3	4	5	6	7	8	9	10	11	12	13	14	15	16	17	18	19	20	21	22

45	8	9С1Б	1 С	85	24	26	5	5	2	РТ	0.9	310	2480	2232	1						
			1 Б	65	20	18									248	3					

Подрост: 8Е2С (20) 1.5 м, 0.5 тыс. шт/га, БЛАГОНАДЕЖНЫЙ
 Особенности выдела: Класс пожарной опасности 4

Итог по кварталу № 76
8

2480	0	0	0	0	0
по составляющим породам:					
С	2232				
Б	248				

Сумма основных показателей по отчету:

Площадь (га)
8

Запас (кбм)
2480

КОПИЯ
ВЕРНА