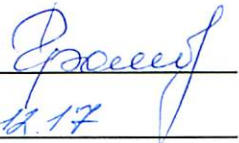


УТВЕРЖДАЮ:

И.о. директора Департамента  
лесного комплекса Тюменской  
области

Г.В. Громова

Дата

  
26.11.17

**Акт  
лесопатологического обследования № 8**

лесных насаждений

Нижнетавдинского

лесничества (лесопарка)

Тюменская область

(субъект Российской Федерации)

Способ лесопатологического обследования: 1. Визуальный

2. Инструментальный

Место проведения

Участковое лесничество	Урочище (дача)	Квартал (кварталы)	Выдел (выделы)	Площадь, га
Кунчурское	Кунчурское	158	2	11,4

Лесопатологическое обследование проведено на общей площади

9,40

га.



# 1. Визуальное лесопатологическое обследование.

Наземное

Дистанционное

1.1. На площади 9,4 га фактическая таксационная характеристика лесного насаждения соответствует (не соответствует) таксационному описанию (нужное подчеркнуть).  
 Причины несоответствия

Список участков с выявленными несоответствиями приведен в приложении 1 к настоящему Акту.

1.2. Лесные насаждения с нарушенной и утраченной устойчивостью выявлены на площади \_\_\_\_\_ га.

Участковое лесничество	Урочище (дача)	Площадь, га		Причина ослабления (гибели)
		с нарушенной устойчивостью	с утраченной устойчивостью	
-	-	-	-	-

Состояние обследованных лесных насаждений приведено в приложениях 1.1-1.4 к Акту в зависимости от метода проведения ЛПО.

1.3. В обследованных лесных участках прогнозируется:

Прогноз	Площадь, га
Ослабление лесных насаждений	-
Усыхание лесных насаждений различной степени	-
Развитие очагов вредных организмов	-

1.4. Обнаружено загрязнение лесного участка отходами и выбросами: **промышленными**   
**бытовыми**


Вид загрязнения	Размеры загрязнения			Объем, кубм	Площадь загрязнения, га
	длина, м	ширина, м	высота, м		
-	-	-	-	-	-

## ЗАКЛЮЧЕНИЕ

Оценка текущего санитарного и лесопатологического состояния лесных насаждений, назначенные профилактические мероприятия по защите лесов, агитационные мероприятия:  
 Состояние древостоя, причины повреждения ослабления деревьев и рекомендуемые санитарно-оздоровительные мероприятия: насаждение пройдено *лесным пожаром (низовым беглым слабой интенсивности)*, характеризуется признаком: *ожогом стволов 4-10 летней давности (камбий не поврежден)*. Состояние древостоя - *удовлетворительное*. Насаждению не требуется проведение санитарно-оздоровительных мероприятий.

Исполнитель работ по проведению лесопатологического обследования:

ФИО Колесников М.А.

Подпись 

Результаты проведения лесопатологического обследования лесных насаждений за \_\_\_\_\_ 2017 г.  
(месяц)

Субъект Российской Федерации \_\_\_\_\_ Тюменская область \_\_\_\_\_ Лесничество (лесопарк) \_\_\_\_\_ Нижнегавдинское  
Участковое лесничество \_\_\_\_\_ Кунчурское \_\_\_\_\_ Урочище (лесная дача) \_\_\_\_\_ Кунчурское

1	2	3	4	5	6	7	Таксационная характеристика								17	Распределение запаса насаждения по категориям состояния деревьев, %										31	32	33	34																			
							8	9	10	11	12	13	14	15		16	18	19	20	21	22	23	24	25	26					27	28	29	30															
Номер квартала	Номер выдела	Площадь выдела, га	Целевое назначение лесов	Категория защитных лесов	Номер лесопатологического выдела	Площадь лесопатологического выдела, га	состав	порода	возраст, лет	средняя высота, м	средний диаметр, см	тип леса	полнота	бонитет	запас, км/га	Число деревьев на пробе, шт.	без признаков ослабления	ослабленные	сильно ослабленные	умирающие	свежий сухостой	старый сухостой	свежий ветровал	старый ветровал	свежий бурелом	старый бурелом	аварийные деревья	признаки повреждения деревьев	доля поврежденных деревьев, %	причина ослабления, повреждения	Подлежит рубке, %	Назначенные мероприятия	площадь, га															
158	2	11,4	эксп.	ОЗУ		9,4	4	Б	30	12	12	РТ	0,7	3	70	33	67											327	48	867																		
							4	ОС		11	10					45	55																															
							2	ИБ		11	10																																					
<b>Итого</b>																	40	60																														

Показатели, не соответствующие таксационному описанию отмечаются "\*\*\*\*"

Исполнитель работ по проведению лесопатологического обследования

ФИО \_\_\_\_\_ Колесников М.А.



Дата составления документа \_\_\_\_\_

Телефон \_\_\_\_\_

\_\_\_\_\_

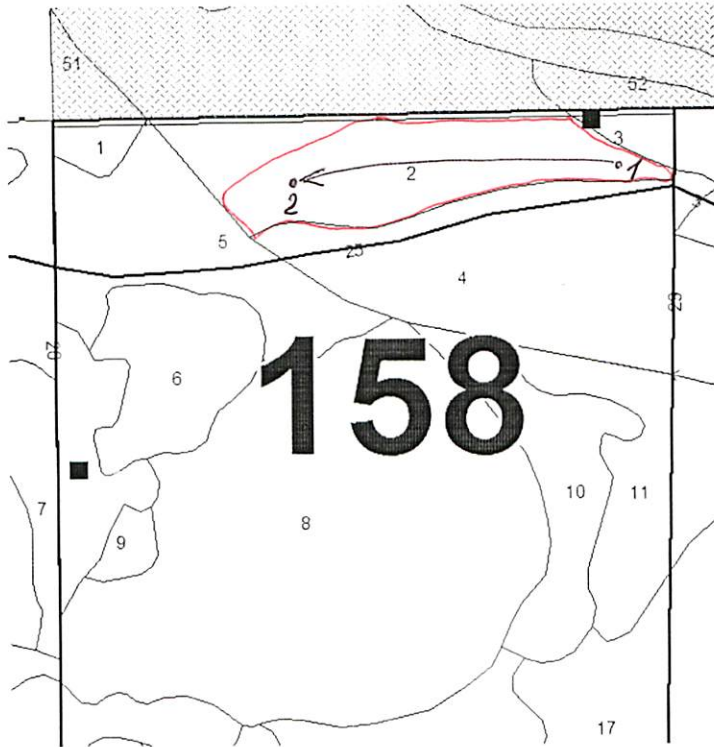
**Абрис участка**

Район  
участковое лесничество  
урочище/сельское поселение  
квартал 158

Нижнетавдинский  
Кунчурское  
ур.Кунчурское  
выдел 2 площадь 9,4 га.

М 1:10000

С



Ю

№ выдела	Ленты (круговой площадки) перечета				
	№ ленты (площадки)	длина, м	ширина, м	радиус, м	площадь, га

Номера точек	Координаты	Румбы линий	Длина, м
1	N57°18,963"; E66°14,816"		1-2 (550м)
2	N57°18,989"; E66°15,451"		

Условные обозначения:

- 1) начало маршрутного хода  
 2) конец маршрутного хода  
 участок лесопатологического обследования  
 направление маршрутного хода

Исполнитель работ по проведению лесопатологического обследования:

ФИО Колесников М.А.

Подпись

Дата составления документа

11.12.17.

Телефон

Лесничество КИРЧУРСКОЕ (УР. КУНЦУРСКОЕ)

ЭКСПЛУАТИРУЕМЫЕ ЛЕСА 2 ГРУППЫ

Квартал 158

№	Площадь	Состав	Подрост, по: Я: Вы: Эле: Вос: Вы: Ди: Кл: Гр: Во: Тип	Испл: Запас смораст. : Кл: Запас на выделе, дес. МЗ	Квартал
1	1,1	50С4Н1С	1 17 ОС Б С	0,7 15 17	158
Участок пройден пожаром, полнота неравномерная, 4 класс пожарн. опасн.					
2	11,4	4Б40С2ИВ	1 11 Б ОС ИВ	0,7 7 80	158
лесосек: ИВК ШП средний состав куртинный, полнота куртинная, 4 класс пожарн. опасн. ОЗУ: Волокхранная зона					
3	1,1	10Б	1 17 Б	0,7 13 13	158
подрост: 10Б (15) 3,0 м, 2,0 тыс. шт/га, баландовый лесосек: Р ИВК редкий полнота неравномерная, 5 класс пожарн. опасн. ОЗУ: Волокхранная зона					
4	14,4	50С4Б2С	1 18 ОС Б С	0,7 16 230	158
лесосек: ИВК ШП редкий полнота неравномерная, 4 класс пожарн. опасн. ОЗУ: Волокхранная зона					
5	0,5	5С3В20С	1 17 С	0,7 18 171	158
участок пройден пожаром, состав и полн. неравномер., 2 класс пожарн. опасн.					
6	1,1	15Б4С	1 15 Б ОС ИВ С	0,5 7 44	158
участок пройден пожаром, полнота неравномерная, 4 класс пожарн. опасн.					
7	1,1	Вр-100	Б	0,7 2 03Л	158
участок пройден пожаром, 4 класс пожарн. опасн. полнота неравномерная, среднесуглинистая, влажная, задернение сильное					
8	37,4	Вр-100	Б	0,5 7 13	158

**КОПИЯ  
ВЕРНА**

ЕСТЕСТВ. ВОЛ