

УТВЕРЖДАЮ:
Директор Департамента
лесного комплекса Тюменской
области

В.В. Артановский



Дата 02.10.2017

Акт

лесопатологического обследования № 72

лесных насаждений Тюменского лесничества (лесопарка)

Тюменская область (субъект Российской Федерации)

Способ лесопатологического обследования:

1. Визуальный

2. Инструментальный

Место проведения

Участковое лесничество	Урочище (дача)	Квартал (кварталы)	Выдел (выделы)	Площадь, га
Богандинское	Нижнепышминское с/п	203	138	4,3

Лесопатологическое обследование проведено на общей площади 1,9 га.



1. Визуальное лесопатологическое обследование.

Наземное

Дистанционное

1.1. На площади 1,9 га фактическая таксационная характеристика лесного насаждения соответствует (не соответствует) таксационному описанию (нужное подчеркнуть).
Причины несоответствия

Список участков с выявленными несоответствиями приведен в приложении 1 к настоящему Акту.

1.2. Лесные насаждения с нарушенной и утраченной устойчивостью выявлены на площади 0 га.

Участковое лесничество	Урочище (дача)	Площадь, га		Причина ослабления (гибели)
		с нарушенной устойчивостью	с утраченной устойчивостью	
		-	-	-

Состояние обследованных лесных насаждений приведено в приложениях 1.1-1.4 к Акту в зависимости от метода проведения ЛПО.

1.3. В обследованных лесных участках прогнозируется:

Прогноз	Площадь, га
Ослабление лесных насаждений	-
Усыхание лесных насаждений различной степени	-
Развитие очагов вредных организмов	-

1.4. Обнаружено загрязнение лесного участка отходами и выбросами: **промышленными**
бытовыми

Вид загрязнения	Размеры загрязнения			Объем, кубм	Площадь загрязнения, га
	длина, м	ширина, м	высота, м		
-	-	-	-	-	-

ЗАКЛЮЧЕНИЕ

Оценка текущего санитарного и лесопатологического состояния лесных насаждений, назначенные профилактические мероприятия по защите лесов, агитационные мероприятия:
Состояние древостоя, причины повреждения ослабления деревьев и рекомендуемые санитарно-оздоровительные мероприятия: насаждение пройдено *лесным пожаром 2014 г (низовым беглым средней интенсивности)*, характеризуется признаком: *ожогом стволов (камбий не поврежден)*. Состояние древостоя - *удовлетворительное*. Насаждение представлено *95% от запаса здоровыми деревьями, 5 % ослабленными*. Насаждению не требуется проведение санитарно-оздоровительных мероприятий.

Исполнитель работ по проведению лесопатологического обследования:

ФИО Гайнулин А.К.

Подпись



Результаты проведения лесопатологического обследования лесных насаждений за сентябрь 2017 г.
(месяц)

Субъект Российской Федерации Тюменская область Лесничество (лесопарк) Тюменское
Участковое лесничество Богдинское Урочище (лесная дача) Нижнепышминское сл

1	2	3	4	5	6	7	Таксационная характеристика								Распределение запаса насаждения по категориям состояния деревьев, %										31	32	33	34						
							8	9	10	11	12	13	14	15	16	17	18	19	20	21	22	23	24	25					26	27	28	29	30	
Номер квартала	Номер выдела	Площадь выдела, га	Целевое назначение лесов	Категория защитных лесов	Номер лесопатологического выдела	Площадь лесопатологического выдела, га	состав	возраст, лет	средняя высота, м	средний диаметр, см	тип леса	полнота	бонитет	запас, км/га	число деревьев на пробе, шт.	без признаков ослабления	ослабленные	очень ослабленные	усыхающие	свежий сухостой	старый сухостой	свежий ветровал	старый ветровал	свежий бурелом	старый бурелом	аварийные деревья	признаки повреждения деревьев	доля поврежденных деревьев, %	причина ослабления, поврежденная	подлежит рубке, %	вид	назначенные мероприятия		
203	138	4,3	эксп			1,9	5 С	45	20	20	РТ	0,7	1А	200	17	95,0	5,0									324	-	854	-					
							4 Б	45	17	18																								
							1 ОС	45	17	20																								
						1,9										95,0	5,0																	
						Итого										95,0	5,0																	

Показатели, не соответствующие таксационному описанию отмечаются ***

Исполнитель работ по проведению лесопатологического обследования

Ф.И.О. Гайнулин А.К.

Дата составления документа 19.09.17

Телефон _____

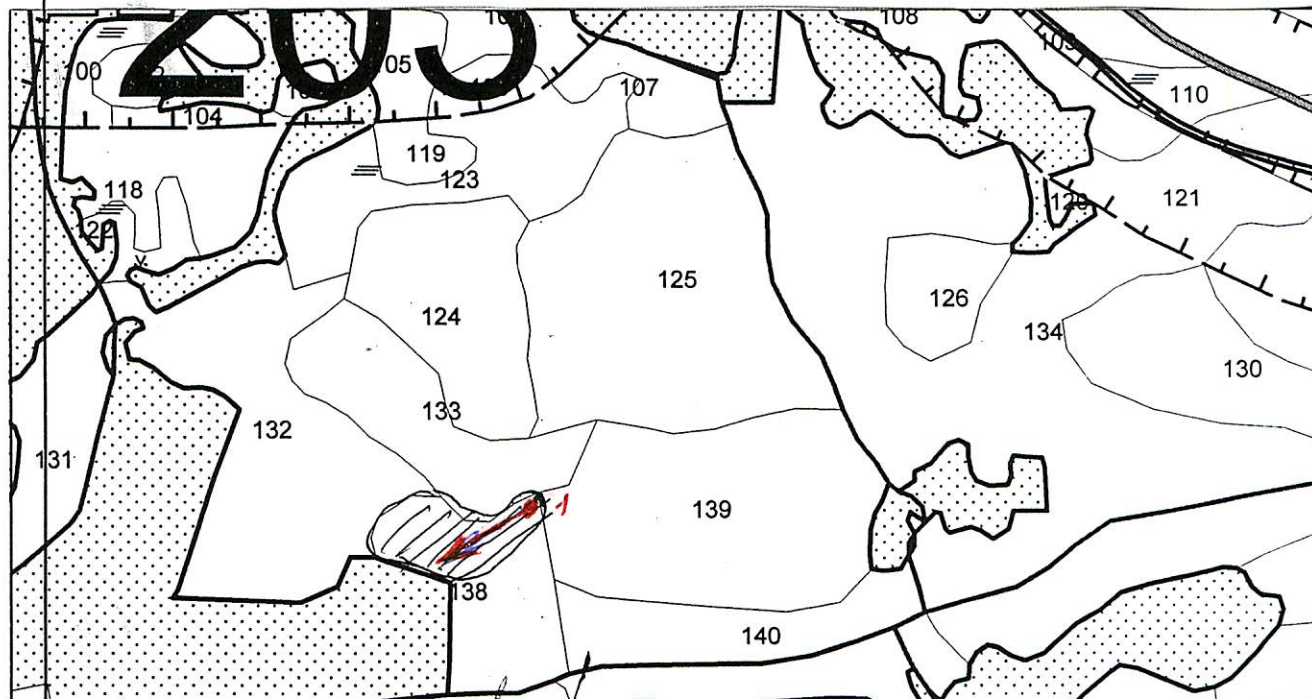


Абрис участка

М 1:10000

*Богоявленское участковое лесничество
квартал 203 выдел 138 площадь 1,9 га*

С



Ю

№ выдела	Ленты (круговой площадки) перечета				
	№ ленты (площадк	длина, м	ширина, м	радиус, м	площадь, га

Номера точек	Координаты	Румбы линий	Длина, м
1	N56/57/520		
	E065/54/715		

Направление маршрутного хода

Участок обследования

Исполнитель работ по проведению лесопатологического обследования

ФИО ГайнулинаК

Подпись

Дата составления документа 19.09.17

Телефон 720-134

Лесничество НИЖНЕПЫШМИНСКОЕ СП

Категория защитности ЭКСПЛУАТИРУЕМЫЕ ЛЕСА 2 ГР. квартал 203

№	Площадь, га	Состав, подрост, подлесок, почва, рельеф, особенности выдела	Э л я р у с н т	В о с а т а	В ы с о т а	Д и а м е т р	К л а с с	Г р у п п а	Б о л е з н и	Тип леса	П о л о ж е н и е	Запас сырой сырой сырой			Запас на выделе, м3					Хозяйственные распоряжения	
												На га	Общий на выдел	В т.ч по сост. пород	Сухостоя	Резерв	Един. воз.	Общий	лик-вида		
1	2	3	4	5	6	7	8	9	10	11	12	13	14	15	16	17	18	19	20	21	22

138	4.3	5С4Б1ОС	1 С	45	20	20	3	4	1А	РТ	0.7	200	860	430	0						
			1 Б	45	17	18								344	0						
			1 ОС	45	17	20								86	0						

Подрост: 5ОС4Б1С (5) 1 м,3 тыс.шт/га,

Подлесок: ИВК ШП Редкий

Повреждение насаждения: Тип повреждения - низовым пожаром, Год повреждения - 2006, Поврежденная порода - Сосна,

Степень повреждения - Слабая(повр.до 10%)

Повреждение насаждения: Тип повреждения - низовым пожаром, Год повреждения - 2006, Поврежденная порода - Береза,

Степень повреждения - Слабая(повр.до 10%)

Повреждение насаждения: Тип повреждения - низовым пожаром, Год повреждения - 2006, Поврежденная порода - Осина,

Степень повреждения - Слабая(повр.до 10%)

Особенности выдела: Тип леса варьирует, Высота варьирует, Диаметр варьирует

Итог по кварталу № 203

4.3												860				0	0	0	0	0	
													по составляющим породам:								
														С	430						
														Б	344						
														ОС	86						

Сумма основных показателей по отчету:

Площадь(га)
4.3Запас(кбм)
860