

УТВЕРЖДАЮ:
Директор Департамента
лесного комплекса Тюменской
области

В.В. Артановский



Дата 02.10.2017

Акт
лесопатологического обследования № 69

лесных насаждений _____ Тюменского _____ лесничества (лесопарка)

_____ Тюменская область _____ (субъект Российской Федерации)

Способ лесопатологического обследования:

1. Визуальный

2. Инструментальный

Место проведения

Участковое лесничество	Урочище (дача)	Квартал (кварталы)	Выдел (выделы)	Площадь, га
Богандирское	Богандинское	18	16	12,6

Лесопатологическое обследование проведено на общей площади _____ 5,1 га.



1. Визуальное лесопатологическое обследование.

Наземное

Дистанционное

1.1. На площади 5,1 га фактическая таксационная характеристика лесного насаждения соответствует (не соответствует) таксационному описанию (нужное подчеркнуть).
Причины несоответствия

Список участков с выявленными несоответствиями приведен в приложении 1 к настоящему Акту.

1.2. Лесные насаждения с нарушенной и утраченной устойчивостью выявлены на площади _____ га.

Участковое лесничество	Урочище (дача)	Площадь, га		Причина ослабления (гибели)
		с нарушенной устойчивостью	с утраченной устойчивостью	

Состояние обследованных лесных насаждений приведено в приложениях 1.1-1.4 к Акту в зависимости от метода проведения ЛПО.

1.3. В обследованных лесных участках прогнозируется:

Прогноз	Площадь, га
Ослабление лесных насаждений	
Усыхание лесных насаждений различной степени	
Развитие очагов вредных организмов	

1.4. Обнаружено загрязнение лесного участка отходами и выбросами: **промышленными**
бытовыми

Вид загрязнения	Размеры загрязнения			Объем, кубм	Площадь загрязнения, га
	длина, м	ширина, м	высота, м		

ЗАКЛЮЧЕНИЕ

Оценка текущего санитарного и лесопатологического состояния лесных насаждений, назначенные профилактические мероприятия по защите лесов, агитационные мероприятия:

Состояние древостоя, причины повреждения ослабления деревьев и рекомендуемые санитарно-оздоровительные мероприятия: насаждение пройдено лесным пожаром 2016 г (низовым беглым средней интенсивности), характеризуется признаком: ожогом стволов (камбий не поврежден). Состояние древостоя - удовлетворительное. Насаждение представлено 100% от запаса здоровыми деревьями, Насаждению не требуется проведение санитарно-оздоровительных мероприятий.

Исполнитель работ по проведению лесопатологического обследования:

ФИО _____

Подпись



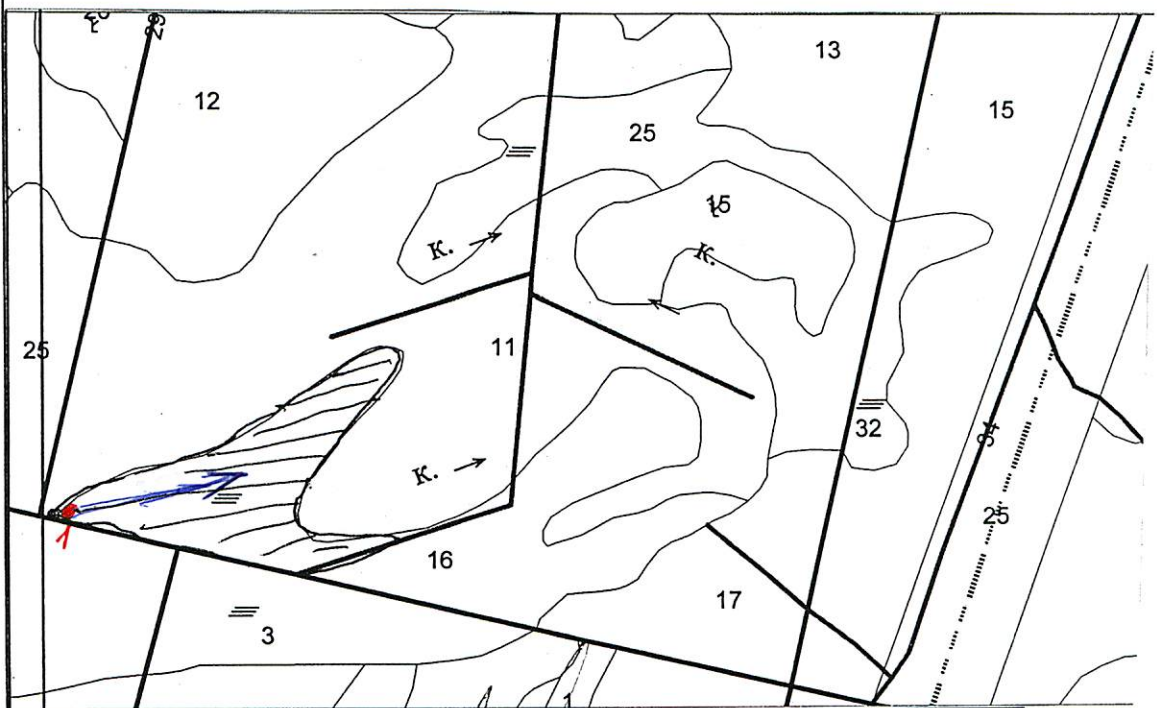
Абрис участка

*Богдановское участковое лесничество
Квартал 18 выдел 16 площадь 5,1 га*

М 1:10000



С

Ю



Ленты (круговой площадки) перечета						
№ выдела	№ ленты (площадк)	Координаты				площадь, га
		длина, м	ширина, м	радиус, м		

Номера точек	Координаты	Румбы линий	Длина, м
1	N56/57/260		
	E065/57/387		

Направление маршрутного хода 
Участок обследования 

Исполнитель работ по проведению лесопатологического обследования

ФИО ГайнулинаК

Подпись 

Дата составления документа 19.09.17

Телефон 470-134

Лесничество 10_БОГАНДИНСКОЕ ¹ Категория защитности ЭКСПЛУАТИРУЕМЫЕ ЛЕСА 2 ГР. Квартал 18

Н в	Пло-	Состав,	Э л	В	Д	К Г	Б	Тип	П	Запас сырораст.	К	Запас на выделе, м3
о	щадь,	подрост,	я	л	е	о	В	и	л	р	о	леса, м3
м д	Хозяйственные	подлесок,	р	е	с	з	ы	а	н	л	-----	Т
дер.	га	почва,	у	м	а	р	с	м	в	в	и	тип
е	рельеф,	распоряжения	с	е	а	о	е	о	о	т	лесор.	о
р л	Общий	особенности	-	н	с	т	т	з	з	е	услов.	т
дин	воз.	лик-	н	т	т	а	р	р	р	т	а	выдел
а	выдела	выдела	н	т	т	а	р	р	р	т	а	выдел
вида												пород

1	2	3	4	5	6	7	8	9	10	11	12	13	14	15	16	17	18	19	20
21	22																		

16	12.6	8Б2ИВ	1 Б	65	13	12	7	6	5	ТБ	0.6	60	756	605	3
			1 ИВ	35	10	10								151	2

особенности выдела: класс пожарной опасности 4, Участок пройден пожаром

Итог по кварталу № 18

12.6											756		0	0	0	0	0
											Б	605					
											ИВ	15					

Сумма основных показателей по отчету:

Площадь(га)	Запас(кбм)
12.6	756

