

УТВЕРЖДАЮ:
Директор Департамента
лесного комплекса Тюменской
области

В.В. Артановский



Дата

08.10.2017

Акт

лесопатологического обследования № 68

лесных насаждений _____ Тюменского _____ лесничества (лесопарка)

_____ Тюменская область _____ (субъект Российской Федерации)

Способ лесопатологического обследования:

1. Визуальный

2. Инструментальный

Место проведения

Участковое лесничество	Урочище (дача)	Квартал (кварталы)	Выдел (выделы)	Площадь, га
Богандинское	Нижнепышминское с/п	203	133	4,5

Лесопатологическое обследование проведено на общей площади _____ 2,3 _____ га.



1. Визуальное лесопатологическое обследование.

Наземное

Дистанционное

1.1. На площади 2,3 га фактическая таксационная характеристика лесного насаждения соответствует (не соответствует) таксационному описанию (нужное подчеркнуть).
 Причины несоответствия

Список участков с выявленными несоответствиями приведен в приложении 1 к настоящему Акту.

1.2. Лесные насаждения с нарушенной и утраченной устойчивостью выявлены на площади 0 га.

Участковое лесничество	Урочище (дача)	Площадь, га		Причина ослабления (гибели)
		с нарушенной устойчивостью	с утраченной устойчивостью	
		-	-	-

Состояние обследованных лесных насаждений приведено в приложениях 1.1-1.4 к Акту в зависимости от метода проведения ЛПО.

1.3. В обследованных лесных участках прогнозируется:

Прогноз	Площадь, га
Ослабление лесных насаждений	-
Усыхание лесных насаждений различной степени	-
Развитие очагов вредных организмов	-

1.4. Обнаружено загрязнение лесного участка отходами и выбросами: **промышленными** **бытовыми**

Вид загрязнения	Размеры загрязнения			Объем, кубм	Площадь загрязнения, га
	длина, м	ширина, м	высота, м		
-	-	-	-	-	-

ЗАКЛЮЧЕНИЕ

Оценка текущего санитарного и лесопатологического состояния лесных насаждений, назначенные профилактические мероприятия по защите лесов, агитационные мероприятия:
 Состояние древостоя, причины повреждения ослабления деревьев и рекомендуемые санитарно-оздоровительные мероприятия: насаждение пройдено лесным пожаром 2014 г (низовым беглым средней интенсивности), характеризуется признаком: ожогом стволов (камбий не поврежден). Состояние древостоя - удовлетворительное. Насаждение представлено 95% от запаса здоровыми деревьями, 5 % ослабленными. Насаждению не требуется проведение санитарно-оздоровительных мероприятий.

Исполнитель работ по проведению лесопатологического обследования:

ФИО Гайнулин А.К.

Подпись



Результаты проведения лесопатологического обследования лесных насаждений за

сентябрь

2017 г.

(месяц)

Субъект Российской Федерации
Участковое лесничество

Тюменская область
Богандинское

Лесничество (лесопарк)
Урочище (лесная дача)

Тюменское
Нижнепышминское с/п

1	2	3	4	5	6	7	Таксационная характеристика							17	Распределение запаса насаждения по категориям состояния деревьев, %										29	30	31	32	Назначенные мероприятия													
							8	9	10	11	12	13	14		15	16	18	19	20	21	22	23	24	25					26	27	28	33	34									
203	133	4,5	эксп			2,3	7	С	45	21	22	ЗМЛШ	0,7	1А	220		95,0	5,0																								
							3	Б	45	17	14																															
								С	85																																	
					итого	2,3		ОС	45								95,0	5,0																								

Показатели, не соответствующие таксационному описанию отмечаются "***"

Исполнитель работ по проведению лесопатологического обследования

ФИО Гайнулин А.К.

Дата составления документа

19.09.17

Телефон

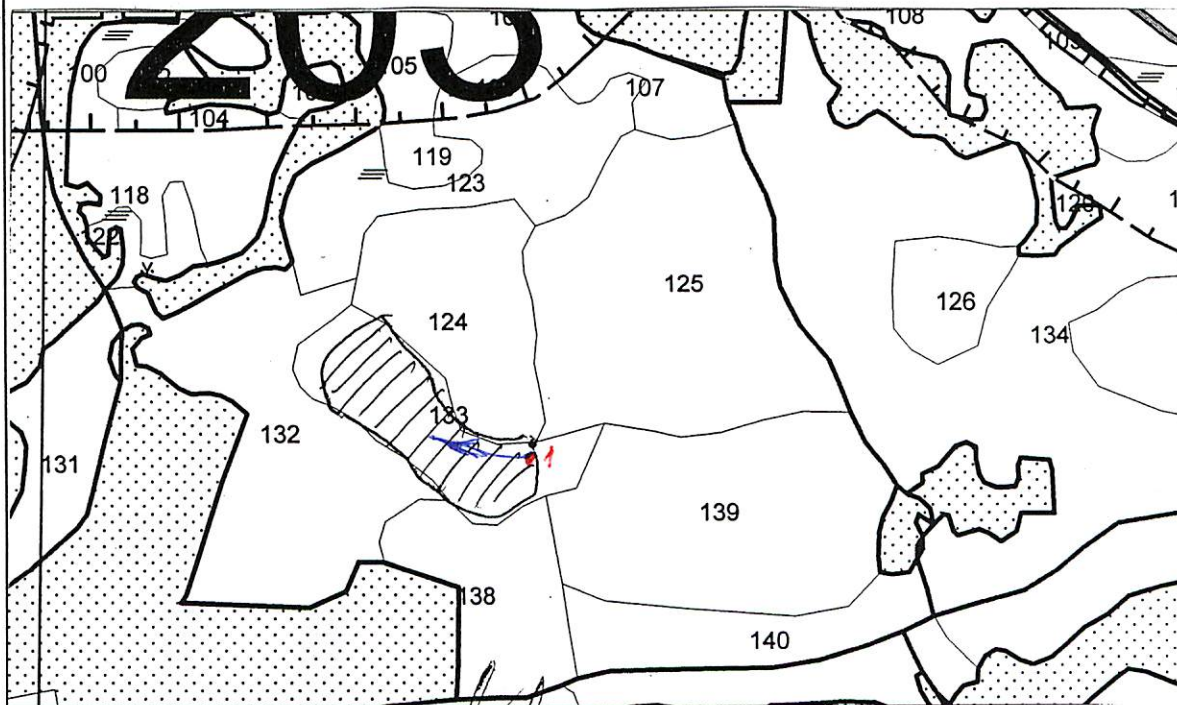


Абрис участка

М 1:10000

*Ботаническое учасковое обследование
(Нестеренкинский лесхоз ст.)
Квартал 203 выдел 133 площадь 2,3 га*

С



№ выдела	Ленты (круговой площадки) перечета				
	№ ленты (площадк)	длина, м	ширина, м	радиус, м	площадь, га

Номера точек	Координаты	Румбы линий	Длина, м
	N56/57/561		
	E065/54/702		

Направление маршрутного хода 
Участок обследования 

Исполнитель работ по проведению лесопатологического обследования

ФИО ГайнулиНАК

Подпись 

Дата составления документа 19.09.17

Телефон 720-134

Лесничество НИЖНЕПЫШМИНСКОЕ СП

Категория защитности

ЭКСПЛУАТИРУЕМЫЕ ЛЕСА 2 ГР.

Квартал

203

Н в о ы м д е е р л а	Пло- щадь, га	Состав, подрост, подлесок, почва, рельеф, особенности выдела	Э л е р е с у м а - н т	В о л е с ы р а с т а	Д и а м е т р	К л а с с ы р а с т а	Г р у п п р о ц е н т	Б о л ь ш е е л е с ы е л е с ы е л е с ы е л е с ы	Тип леса тип лесор. услов.	П л о щ а д ь	Запас сыро-рост. леса, м3			Запас на выделе, м3					Хозяйственные распоряжения		
											На га	Общий на выдел	В т.ч по сост. пород	К л а с с ы р а с т а	Сухо стоя	Ре- дин	Един дер. ест. воз.	Общий		Лик- вида	
1	2	3	4	5	6	7	8	9	10	11	12	13	14	15	16	17	18	19	20	21	22

133	4.5	7СЗБ+С+ОС	1 С	45	21	22	3	4	1А	ЗМЛШ	0.7	220	990	693	0						
			1 Б	45	17	14								297	0						
			1 С	85	0	0								0	0						
			1 ОС	45	0	0								0	0						

Подрост: 8С1Б1ОС (10) 2 м, 1.5 тыс.шт/га, НЕБЛАГОНАДЕЖНЫЙ

Подлесок: ИВК ШП Редкий

Повреждение насаждения: Тип повреждения - низовым пожаром, Год повреждения - 2006, Поврежденная порода - Сосна, Степень повреждения - Слабая(повр.до 10%)

Повреждение насаждения: Тип повреждения - низовым пожаром, Год повреждения - 2006, Поврежденная порода - Береза, Степень повреждения - Слабая(повр.до 10%)

Особенности выдела: Тип леса варьирует, Высота варьирует, Диаметр варьирует

Итого по кварталу № 203
4.5

по составляющим породам:
С 693
Б 297

Сумма основных показателей по отчету:

Площадь(га)
4.5

Запас(кбм)
990

КОПИЯ
ВЕРНА