

УТВЕРЖДАЮ:  
Директор Департамента  
лесного комплекса Тюменской  
области

В.В. Артановский



Дата

02.10.2014

**Акт**

**лесопатологического обследования № 67**

лесных насаждений Тюменского лесничества (лесопарка)

Тюменская область (субъект Российской Федерации)

Способ лесопатологического обследования:

1. Визуальный

2. Инструментальный

Место проведения

Участковое лесничество	Урочище (дача)	Квартал (кварталы)	Выдел (выделы)	Площадь, га
Богандинское	Княжевское с/п	188	53	7,9

Лесопатологическое обследование проведено на общей площади 1,5 га.



# 1. Визуальное лесопатологическое обследование.

Наземное

Дистанционное

1.1. На площади 1,5 га фактическая таксационная характеристика лесного насаждения соответствует (не соответствует) таксационному описанию (нужное подчеркнуть).  
Причины несоответствия

Список участков с выявленными несоответствиями приведен в приложении 1 к настоящему Акту.

1.2. Лесные насаждения с нарушенной и утраченной устойчивостью выявлены на площади 0 га.

Участковое лесничество	Урочище (дача)	Площадь, га		Причина ослабления (гибели)
		с нарушенной устойчивостью	с утраченной устойчивостью	
		-	-	-

Состояние обследованных лесных насаждений приведено в приложениях 1.1-1.4 к Акту в зависимости от метода проведения ЛПО.

1.3. В обследованных лесных участках прогнозируется:

Прогноз	Площадь, га
Ослабление лесных насаждений	-
Усыхание лесных насаждений различной степени	-
Развитие очагов вредных организмов	-

1.4. Обнаружено загрязнение лесного участка отходами и выбросами: **промышленными**  **бытовыми**

Вид загрязнения	Размеры загрязнения			Объем, кубм	Площадь загрязнения, га
	длина, м	ширина, м	высота, м		
-	-	-	-	-	-

## ЗАКЛЮЧЕНИЕ

Оценка текущего санитарного и лесопатологического состояния лесных насаждений, назначенные профилактические мероприятия по защите лесов, агитационные мероприятия:  
Состояние древостоя, причины повреждения ослабления деревьев и рекомендуемые санитарно-оздоровительные мероприятия: насаждение пройдено *лесным пожаром 2014 г (низовым беглым средней интенсивности)*, характеризуется признаком: *ожогом стволов (камбий не поврежден)*. Состояние древостоя - *удовлетворительное*. Насаждение представлено *96% от запаса здоровыми деревьями, 4 % ослабленными*. Насаждению не требуется проведение санитарно-оздоровительных мероприятий.

Исполнитель работ по проведению лесопатологического обследования:

ФИО Гайнулин А.К.

Подпись



**Результаты проведения лесопатологического обследования лесных насаждений за**

          сентябрь            
(месяц)

2017 г.

Субъект Российской Федерации  
Участковое лесничество

          Тюменская область            
          Богандинское          

Лесничество (лесопарк)  
Урочище (лесная дача)

          Тюменское            
          Княжевское с/п          

1	2	3	4	5	6	7	Таксационная характеристика									17	Распределение запаса насаждения по категориям состояния деревьев, %											Назначенные мероприятия												
							8	9	10	11	12	13	14	15	16		18	19	20	21	22	23	24	25	26	27	28	29	30	31	32	33	34							
188	53	7,9	защит			1,5	4	Б	65	22	24	ОСЗЛ	0,7	2	190		96,0	4,0															324	-	854	-	-	-		
							3	ОС	65	22	26																													
							3	С	105	23	52																													
					итого	1,5											96,0	4,0																						

Показатели, не соответствующие таксационному описанию отмечаются <sup>\*\*11</sup>

Исполнитель работ по проведению лесопатологического обследования

ФИО           Гайнулин А.К.          

Дата составления документа

          19.09.17          

Телефон



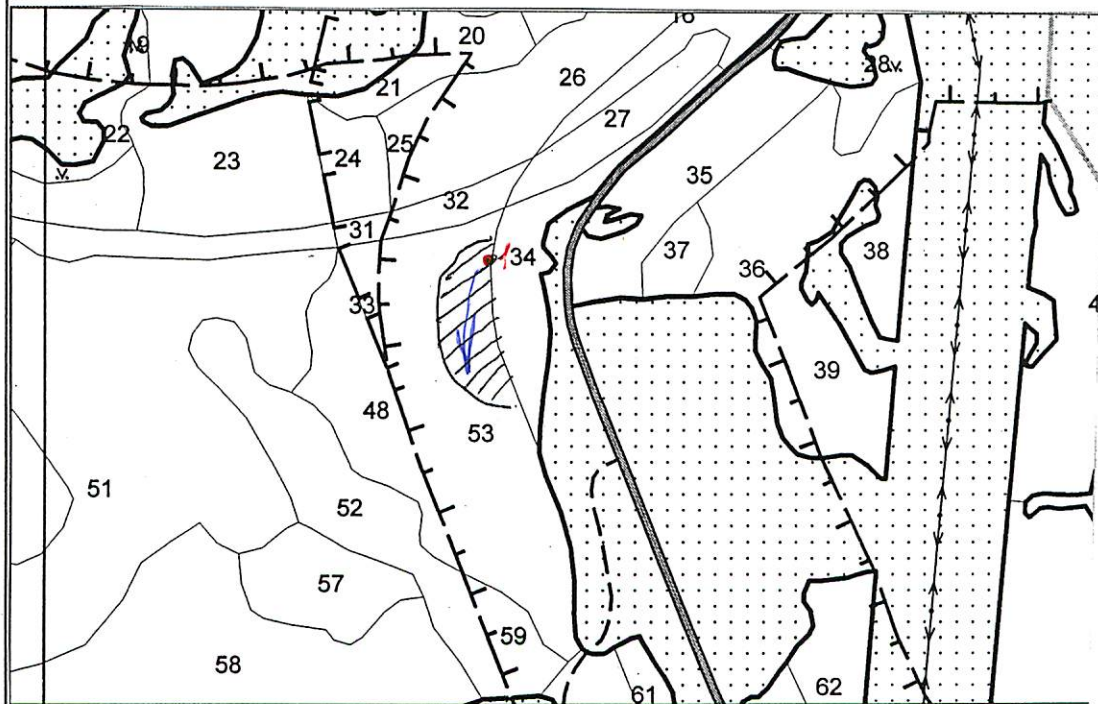
Абрис участка

М 1:10000

*Богдановское участковое лесничество  
Князевское с/п  
квартал 188 выдел 53 площадь 1,5 га*

С

Ю



№ выдела	Ленты (круговой площадки) перечета				
	№ ленты (площадк)	длина, м	ширина, м	радиус, м	площадь, га

Номера точек	Координаты	Румбы линий	Длина, м
1	N56/52/520		
	E065/43/545		

Направление маршрутного хода   
Участок обследования 

Исполнитель работ по проведению лесопатологического обследования

ФИО ГайнулинаК

Подпись 

Дата составления документа 19.09.17

Телефон 726-134

Лесничество КНЯЖЕВСКОЕ СП

Категория защитности ЗАЩ. ПОЛ. ЛЕСОВ В Д. ЖЕЛЕЗНЫХ И АВТОДОРОГ квартал 188

Н о ы м д е е р л а	Пло- щадь, га	Состав, подрост, подлесок, почва, рельеф, особенности выдела	Э л е с у м а н т	В о р с о т с т а	В ы с о т е р е т	Д и а м е т р	К л а с с и р е с т в е н н о с т ь	Г р у п п о д р о д о в о с т о в	Б и о л о с т ь	Тип леса тип лесор. услов.	П л о щ а д ь	Запас сырой раст. леса, м3			К л а с с и р е с т в е н н о с т ь	Запас на выделе, м3					Хозяйственные распоряжения
												На га	Общий на выдел	В т.ч по сост. пород		Сухо стоя	Ре- дин	Един дер. ест. воз.	Общий	лик- вида	
1	2	3	4	5	6	7	8	9	10	11	12	13	14	15	16	17	18	19	20	21	22

53	7.9	4Б3ОС3С+С+Б+ОС	1 Б	65	22	24	7	5	2	ОСЗЛ	0.7	190	1501	600	3						
			1 ОС	65	22	26								450	3						
			1 С	105	23	52								450	1						
			1 С	45	0	0								0	0						
			1 Б	45	0	0								0	0						
			1 ОС	30	0	0								0	0						

Подрост: 4С4ОС2Б (10) 1.5 м, 1 тыс. шт/га, БЛАГОНАДЕЖНЫЙ

Подлесок: ШП Редкий

Особенности выдела: Насажение разновозрастное, Высота варьирует, Диаметр варьирует, Соста и полнота неравномерные, Размещение подроста групповое

Итог по кварталу № 188  
7.9

по составляющим породам:

Б	600						
ОС	450						
С	450						

Сумма основных показателей по отчету:

Площадь(га)  
7.9Запас(кбм)  
1500КОПИЯ  
ВЕРНА