

УТВЕРЖДАЮ:  
и.о. директора  
Департамента лесного  
комплекса Тюменской  
области

Г.В. Громова

Дата

26.12.2014

## Акт

### лесопатологического обследования № 62

лесных насаждений

Заводоуковского

лесничества (лесопарка)

Тюменская область

(субъект Российской Федерации)

Способ лесопатологического  
обследования:

1. Визуальный

2. Инструментальный

Место проведения

Участковое лесничество	Урочище (дача)	Квартал (кварталы)	Выдел (выделы)	Площадь, га
Падунское	Падунское	134	42	4,1

Лесопатологическое обследование проведено на общей площади 4,1 га

### 3. Инструментальное обследование аварийных деревьев.

3.1. Координаты расположения аварийного дерева: N56 31.016 E066 33. 674

3.2. Структурные изъяны, характеризующие аварийность дерева:  
Воздействие сильных ветров, повлекшие наклон более 10°

3.3. Порода С, диаметр, см 32,  
высота, м 29, возраст, лет 120.

#### ЗАКЛЮЧЕНИЕ

С целью предотвращения негативных процессов или снижения ущерба от их воздействия:

Вид мероприятия	Запас дерева, куб.м.	Порода	Сроки проведения
рубка аварийного дерева	1	С	2017-2018

Ведомость перечета аварийных деревьев, назначенных в рубку, прилагается (приложение 4 к Акту).

Мероприятия, необходимые для предупреждения повреждения или поражения смежных деревьев:

Рекомендуется провести рубку аварийного дерева

Дата проведения обследований 11.12.17

Исполнитель работ по проведению лесопатологического обследования:

ФИО Половников А.В.

Подпись 

### 3. Инструментальное обследование аварийных деревьев.

3.1. Координаты расположения аварийного дерева: N56 31.005 E066 33. 632

3.2. Структурные изъяны, характеризующие аварийность дерева:  
Воздействие сильных ветров, повлекшие наклон более 10°

3.3. Порода С, диаметр, см 40,  
высота, м 29, возраст, лет 120.

#### ЗАКЛЮЧЕНИЕ

С целью предотвращения негативных процессов или снижения ущерба от их воздействия:

Вид мероприятия	Запас дерева, куб.м.	Порода	Сроки проведения
рубка аварийного дерева	1,6	С	2017-2018

Ведомость перечета аварийных деревьев, назначенных в рубку, прилагается (приложение 4 к Акту).

Мероприятия, необходимые для предупреждения повреждения или поражения смежных деревьев:

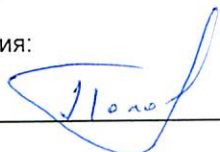
Рекомендуется провести рубку аварийного дерева

Дата проведения обследований 11.12.17

Исполнитель работ по проведению лесопатологического обследования:

ФИО Половников А.В.

Подпись



## ПЕРЕЧЕТНАЯ ВЕДОМОСТЬ АВАРИЙНЫХ ДЕРЕВЬЕВ, НАЗНАЧЕННЫХ В РУБКУ

№ дерева	Координаты	Порода	Высота, м	Диаметр, см	Запас, куб. м.	Структурные изъяны, характеризующие аварийность дерева	Мероприятие	Сроки проведения мероприятия
1	2	3	4	5	6	7	8	9
1	N56 31.016 E066 33. 674	сосна	29	32	1	Воздействие сильных ветров, повлекшие наклон более 10°	РАД	2017-2018
2	N56 31.005 E066 33. 632	сосна	29	40	1,6	Воздействие сильных ветров, повлекшие наклон более 10°	РАД	2017-2018

Исполнитель работ по проведению лесопатологического обследования

ФИО \_\_\_\_\_ Половников А.В. \_\_\_\_\_ Подпись \_\_\_\_\_

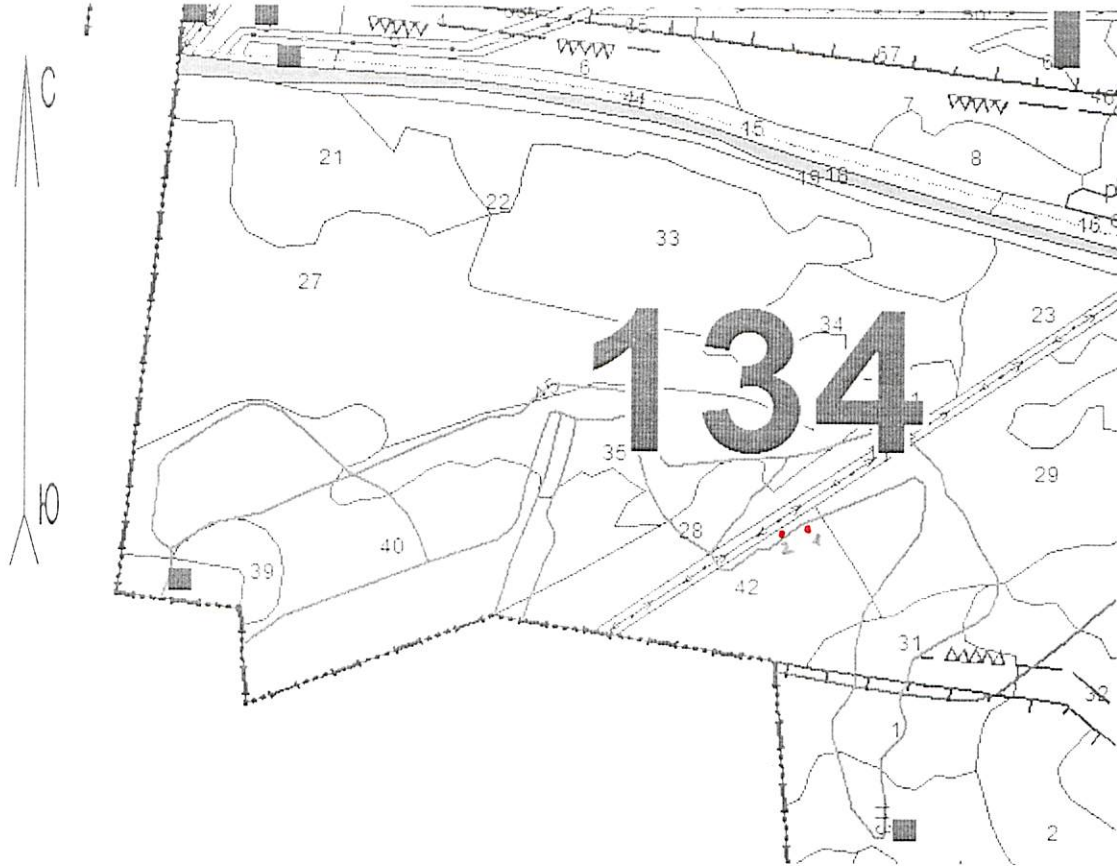
Дата составления документа \_\_\_\_\_ 11.12.17 \_\_\_\_\_ Телефон \_\_\_\_\_ 8(34542)21777 \_\_\_\_\_

Абрис участка

Район Заводоуковский  
Участковое лесничество Падунское  
Урочище Падунское

Квартал 134 выдел 42 площадь 4,1

М 1:10000



№ выдела	Ленты (круговой площадки) перечета				
	№ ленты (площадки)	длина, м	ширина, м	радиус, м	площадь, га

Номера точек	Координаты	Румбы линий	Длина, м
1	N56 31.016 E066 33. 674		
2	N56 31.005 E066 33. 632		

Условные обозначения: ● аварийное (угрожающее) дерево  
1,2 № дерева

Исполнитель работ по проведению лесопатологического обследования:  
ФИО Половников А.В. Подпись [Signature]

Дата составления документа 11.12.14 Телефон 8(34542)2-17-77