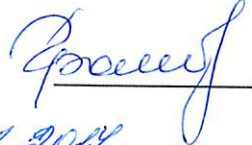


УТВЕРЖДАЮ:
и.о. директора
Департамента лесного
комплекса Тюменской
области

Г.В. Громова 
Дата 26.12.2014

**Акт
лесопатологического обследования № 61**

лесных насаждений Заводоуковского лесничества (лесопарка)

Тюменская область (субъект Российской Федерации)

Способ лесопатологического
обследования:

1. Визуальный

2. Инструментальный

Место проведения

Участковое лесничество	Урочище (дача)	Квартал (кварталы)	Выдел (выделы)	Площадь, га
Падунское	Падунское	134	41	0,8

Лесопатологическое обследование проведено на общей площади 0,8 га

3. Инструментальное обследование аварийных деревьев.

3.1. Координаты расположения аварийного дерева: N56 31.095 E066 33. 753

3.2. Структурные изъяны, характеризующие аварийность дерева:
Воздействие сильных ветров, повлекшие наклон более 10°

3.3. Порода Б, диаметр, см 36,
высота, м 28, возраст, лет 120.

ЗАКЛЮЧЕНИЕ

С целью предотвращения негативных процессов или снижения ущерба от их воздействия:

Вид мероприятия	Запас дерева, куб.м.	Порода	Сроки проведения
рубка аварийного дерева	1,3	Б	2017-2018

Ведомость перече́та аварийных деревьев, назначенных в рубку, прилагается (приложение 4 к Акту).

Мероприятия, необходимые для предупреждения повреждения или поражения смежных деревьев:

Рекомендуется провести рубку аварийного дерева

Дата проведения обследований 11.12.17

Исполнитель работ по проведению лесопатологического обследования:

ФИО Половников А.В.

Подпись



ПЕРЕЧЕТНАЯ ВЕДОМОСТЬ АВАРИЙНЫХ ДЕРЕВЬЕВ, НАЗНАЧЕННЫХ В РУБКУ

№ дерева	Координаты	Порода	Высота, м	Диаметр, см	Запас, куб. м.	Структурные изъяны, характеризующие аварийность дерева	Мероприятие	Сроки проведения мероприятия
1	2	3	4	5	6	7	8	9
1	N56 31.095 E066 33. 753	береза	26	36	1,3	Воздействие сильных ветров, повлекшие наклон более 10°	РАД	2017-2018

Исполнитель работ по проведению лесопатологического обследования

ФИО _____ Половников А.В. _____ Подпись

Дата составления документа _____ 11.12.17 _____ Телефон

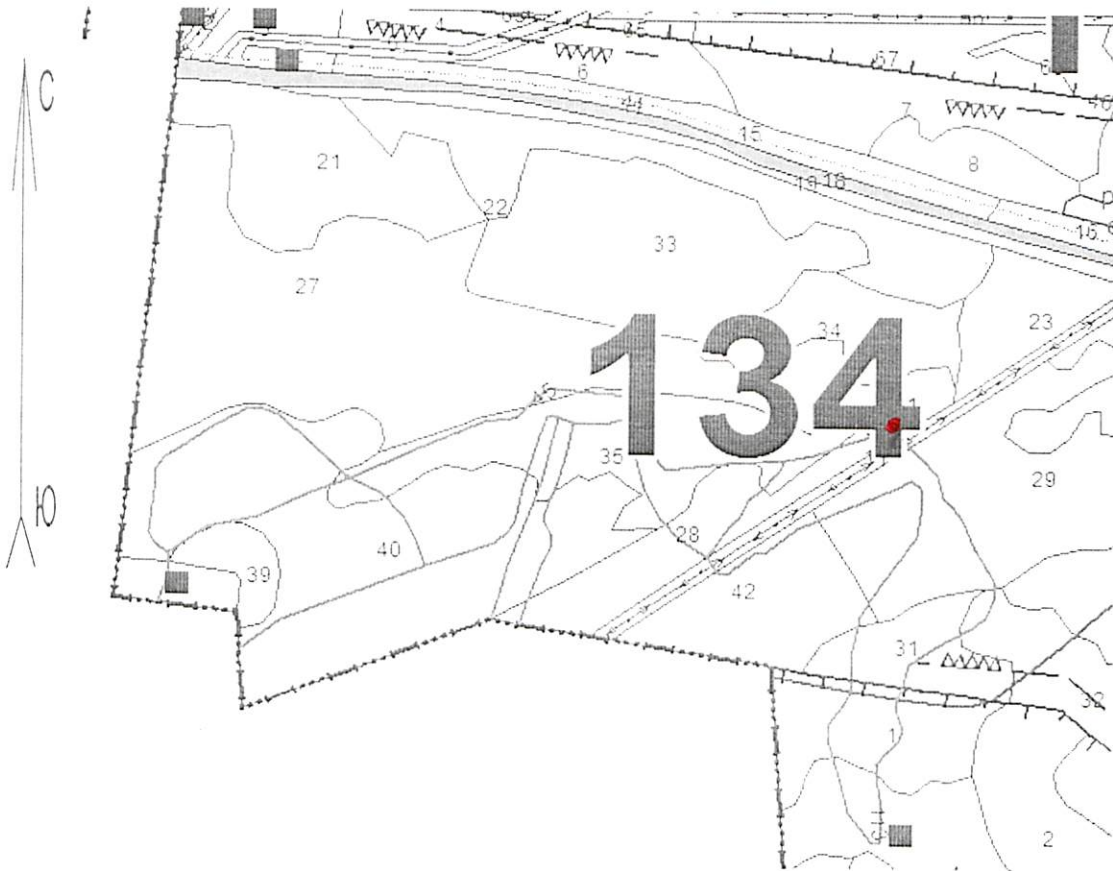
8(34542)21777

Абрис участка

Район Заводоуковский
Участковое лесничество Падунское
Урочище Падунское

Квартал 134 выдел 41 площадь 0,8

М 1:10000



№ выдела	Ленты (круговой площадки) перечета				
	№ ленты (площадки)	длина, м	ширина, м	радиус, м	площадь, га

Номера точек	Координаты	Румбы линий	Длина, м
1	N56 31.095 E066 33 753		

Условные обозначения: ● аварийное (угрожающее) дерево
1 № дерева

Исполнитель работ по проведению лесопатологического обследования:

ФИО Половников А.В.

Подпись

Дата составления документа 11.12.14

Телефон 8(34542)2-17-77