

УТВЕРЖДАЮ:  
и.о. директора  
Департамента лесного  
комплекса Тюменской  
области

Г.В. Громова



Дата

26.12.2017

## Акт

### лесопатологического обследования № 60

лесных насаждений

Заводоуковского

лесничества (лесопарка)

Тюменская область

(субъект Российской Федерации)

Способ лесопатологического  
обследования:

1. Визуальный

2. Инструментальный

Место проведения

Участковое лесничество	Урочище (дача)	Квартал (кварталы)	Выдел (выделы)	Площадь, га
Падунское	Падунское	134	40	15,6

Лесопатологическое обследование проведено на общей площади 14,4 га

### 3. Инструментальное обследование аварийных деревьев.

3.1. Координаты расположения аварийного дерева: N56 31.000 E066 33. 298

3.2. Структурные изъяны, характеризующие аварийность дерева:  
Воздействие сильных ветров, повлекшие наклон более 10°

3.3. Порода С, диаметр, см 32,  
высота, м 29, возраст, лет 125.

#### ЗАКЛЮЧЕНИЕ

С целью предотвращения негативных процессов или снижения ущерба от их воздействия:

Вид мероприятия	Запас дерева, куб.м.	Порода	Сроки проведения
рубка аварийного дерева	1	С	2017-2018

Ведомость перечета аварийных деревьев, назначенных в рубку, прилагается (приложение 4 к Акту).

Мероприятия, необходимые для предупреждения повреждения или поражения смежных деревьев:

Рекомендуется провести рубку аварийного дерева

Дата проведения обследований 11.12.17

Исполнитель работ по проведению лесопатологического обследования:

ФИО Половников А.В.

Подпись 

### 3. Инструментальное обследование аварийных деревьев.

3.1. Координаты расположения аварийного дерева: N56 30.998 E066 33. 296

3.2. Структурные изъяны, характеризующие аварийность дерева:  
Воздействие сильных ветров, повлекшие наклон более 10°

3.3. Порода С, диаметр, см 36,  
высота, м 29, возраст, лет 125.

#### ЗАКЛЮЧЕНИЕ

С целью предотвращения негативных процессов или снижения ущерба от их воздействия:

Вид мероприятия	Запас дерева, куб.м.	Порода	Сроки проведения
рубка аварийного дерева	1,3	С	2017-2018

Ведомость перечета аварийных деревьев, назначенных в рубку, прилагается (приложение 4 к Акту).

Мероприятия, необходимые для предупреждения повреждения или поражения смежных деревьев:

Рекомендуется провести рубку аварийного дерева

Дата проведения обследований 11.11.14

Исполнитель работ по проведению лесопатологического обследования:

ФИО Половников А.В.

Подпись



### 3. Инструментальное обследование аварийных деревьев.

3.1. Координаты расположения аварийного дерева: N56 30.992 E066 33. 245

3.2. Структурные изъяны, характеризующие аварийность дерева:  
Воздействие сильных ветров, повлекшие наклон более 10°

3.3. Порода С, диаметр, см 32,  
высота, 29, возраст, лет 125.

#### ЗАКЛЮЧЕНИЕ

С целью предотвращения негативных процессов или снижения ущерба от их воздействия:

Вид мероприятия	Запас дерева, куб.м.	Порода	Сроки проведения
рубка аварийного дерева	1	С	2017-2018

Ведомость перечета аварийных деревьев, назначенных в рубку, прилагается (приложение 4 к Акту).

Мероприятия, необходимые для предупреждения повреждения или поражения смежных деревьев:

Рекомендуется провести рубку аварийного дерева .

Дата проведения обследований 11.12.17

Исполнитель работ по проведению лесопатологического обследования:

ФИО Половников А.В.

Подпись 

### 3. Инструментальное обследование аварийных деревьев.

3.1. Координаты расположения аварийного дерева: N56 30.999 E066 33. 234

3.2. Структурные изъяны, характеризующие аварийность дерева:  
Воздействие сильных ветров, повлекшие наклон более 10°

3.3. Порода С, диаметр, см 44,  
высота, 29, возраст, лет 125.

#### ЗАКЛЮЧЕНИЕ

С целью предотвращения негативных процессов или снижения ущерба от их воздействия:

Вид мероприятия	Запас дерева, куб.м.	Порода	Сроки проведения
рубка аварийного дерева	1,9	С	2017-2018

Ведомость перечета аварийных деревьев, назначенных в рубку, прилагается (приложение 4 к Акту).

Мероприятия, необходимые для предупреждения повреждения или поражения смежных деревьев:

Рекомендуется провести рубку аварийного дерева

Дата проведения обследований 11.12.17

Исполнитель работ по проведению лесопатологического обследования:

ФИО Половников А.В.

Подпись



### 3. Инструментальное обследование аварийных деревьев.

3.1. Координаты расположения аварийного дерева: N56 30.983 E066 33. 163

3.2. Структурные изъяны, характеризующие аварийность дерева:  
Воздействие сильных ветров, повлекшие наклон более 10°

3.3. Порода С, диаметр, см 32,  
высота, 29, возраст, лет 125.

#### ЗАКЛЮЧЕНИЕ

С целью предотвращения негативных процессов или снижения ущерба от их воздействия:

Вид мероприятия	Запас дерева, куб.м.	Порода	Сроки проведения
рубка аварийного дерева	1	С	2017-2018

Ведомость перечета аварийных деревьев, назначенных в рубку, прилагается (приложение 4 к Акту).

Мероприятия, необходимые для предупреждения повреждения или поражения смежных деревьев:


Рекомендуется провести рубку аварийного дерева

Дата проведения обследований 11.12.17

Исполнитель работ по проведению лесопатологического обследования:

ФИО Половников А.В.

Подпись



### 3. Инструментальное обследование аварийных деревьев.

3.1. Координаты расположения аварийного дерева: N56 30.992 E066 33. 106

3.2. Структурные изъяны, характеризующие аварийность дерева:  
Воздействие сильных ветров, повлекшие наклон более 10°

3.3. Порода С, диаметр, см 56,  
высота, 29, возраст, лет 125.

#### ЗАКЛЮЧЕНИЕ

С целью предотвращения негативных процессов или снижения ущерба от их воздействия:

Вид мероприятия	Запас дерева, куб.м.	Порода	Сроки проведения
рубка аварийного дерева	2,7	С	2017-2018

Ведомость перечета аварийных деревьев, назначенных в рубку, прилагается (приложение 4 к Акту).

Мероприятия, необходимые для предупреждения повреждения или поражения смежных деревьев:

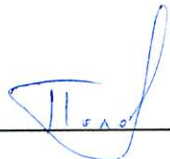
Рекомендуется провести рубку аварийного дерева

Дата проведения обследований 11.12.14

Исполнитель работ по проведению лесопатологического обследования:

ФИО Половников А.В.

Подпись



### 3. Инструментальное обследование аварийных деревьев.

3.1. Координаты расположения аварийного дерева: N56 30.957 E066 33. 101

3.2. Структурные изъяны, характеризующие аварийность дерева:  
Воздействие сильных ветров, повлекшие наклон более 10°

3.3. Порода С, диаметр, см 48,  
высота, 29, возраст, лет 125.

#### ЗАКЛЮЧЕНИЕ

С целью предотвращения негативных процессов или снижения ущерба от их воздействия:

Вид мероприятия	Запас дерева, куб.м.	Порода	Сроки проведения
рубка аварийного дерева	2,3	С	2017-2018

Ведомость перечета аварийных деревьев, назначенных в рубку, прилагается (приложение 4 к Акту).

Мероприятия, необходимые для предупреждения повреждения или поражения смежных деревьев:

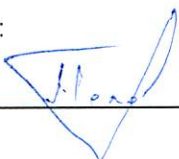
Рекомендуется провести рубку аварийного дерева

Дата проведения обследований 11.12.17

Исполнитель работ по проведению лесопатологического обследования:

ФИО Половников А.В.

Подпись





### 3. Инструментальное обследование аварийных деревьев.

3.1. Координаты расположения аварийного дерева: N56 30.925 E066 32. 909

3.2. Структурные изъяны, характеризующие аварийность дерева:  
Воздействие сильных ветров, повлекшие наклон более 10°

3.3. Порода С, диаметр, см 56,  
высота, 29, возраст, лет 125.

#### ЗАКЛЮЧЕНИЕ

С целью предотвращения негативных процессов или снижения ущерба от их воздействия:

Вид мероприятия	Запас дерева, куб.м.	Порода	Сроки проведения
рубка аварийного дерева	2,7	С	2017-2018

Ведомость перечета аварийных деревьев, назначенных в рубку, прилагается (приложение 4 к Акту).

Мероприятия, необходимые для предупреждения повреждения или поражения смежных деревьев:


Рекомендуется провести рубку аварийного дерева

Дата проведения обследований 11.12.17

Исполнитель работ по проведению лесопатологического обследования:

ФИО Половников А.В.

Подпись



### 3. Инструментальное обследование аварийных деревьев.

3.1. Координаты расположения аварийного дерева: N56 30.925 E066 32. 905

3.2. Структурные изъяны, характеризующие аварийность дерева:  
Воздействие сильных ветров, повлекшие наклон более 10°

3.3. Порода С, диаметр, см 24,  
высота, 29, возраст, лет 125.

#### ЗАКЛЮЧЕНИЕ

С целью предотвращения негативных процессов или снижения ущерба от их воздействия:

Вид мероприятия	Запас дерева, куб.м.	Порода	Сроки проведения
рубка аварийного дерева	0,6	С	2017-2018

Ведомость перечета аварийных деревьев, назначенных в рубку, прилагается (приложение 4 к Акту).

Мероприятия, необходимые для предупреждения повреждения или поражения смежных деревьев:

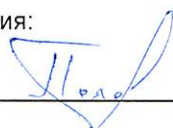
Рекомендуется провести рубку аварийного дерева

Дата проведения обследований 11.12.14

Исполнитель работ по проведению лесопатологического обследования:

ФИО Половников А.В.

Подпись



## ПЕРЕЧЕТНАЯ ВЕДОМОСТЬ АВАРИЙНЫХ ДЕРЕВЬЕВ, НАЗНАЧЕННЫХ В РУБКУ

№ дерева	Координаты	Порода	Высота, м	Диаметр, см	Запас, куб. м.	Структурные изъяны, характеризующие аварийность дерева	Мероприятие	Сроки проведения мероприятия
1	2	3	4	5	6	7	8	9
1	N56 31.000 E066 33. 298	сосна	29	32	1	Воздействие сильных ветров, повлекшие наклон более 10°	РАД	2017-2018
2	N56 30.998 E066 33. 296	сосна	29	36	1,3	Воздействие сильных ветров, повлекшие наклон более 10°	РАД	2017-2018
3	N56 30.992 E066 33. 245	сосна	29	32	1	Воздействие сильных ветров, повлекшие наклон более 10°	РАД	2017-2018
4	N56 30.999 E066 33. 234	сосна	29	44	1,9	Воздействие сильных ветров, повлекшие наклон более 10°	РАД	2017-2018
5	N56 30.983 E066 33. 163	сосна	29	32	1	Воздействие сильных ветров, повлекшие наклон более 10°	РАД	2017-2018
6	N56 30.992 E066 33. 106	сосна	29	56	2,7	Воздействие сильных ветров, повлекшие наклон более 10°	РАД	2017-2018
7	N56 30.957 E066 33. 101	сосна	29	48	2,3	Воздействие сильных ветров, повлекшие наклон более 10°	РАД	2017-2018
8	N56 30.925 E066 32. 909	сосна	29	56	2,7	Воздействие сильных ветров, повлекшие наклон более 10°	РАД	2017-2018
9	N56 30.925 E066 32. 905	сосна	29	24	0,6	Воздействие сильных ветров, повлекшие наклон более 10°	РАД	2017-2018

Исполнитель работ по проведению лесопатологического обследования

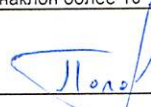
ФИО \_\_\_\_\_ Половников А.В. \_\_\_\_\_ Подпись

Дата составления документа \_\_\_\_\_

*11.12.17*

Телефон \_\_\_\_\_

8(34542)21777

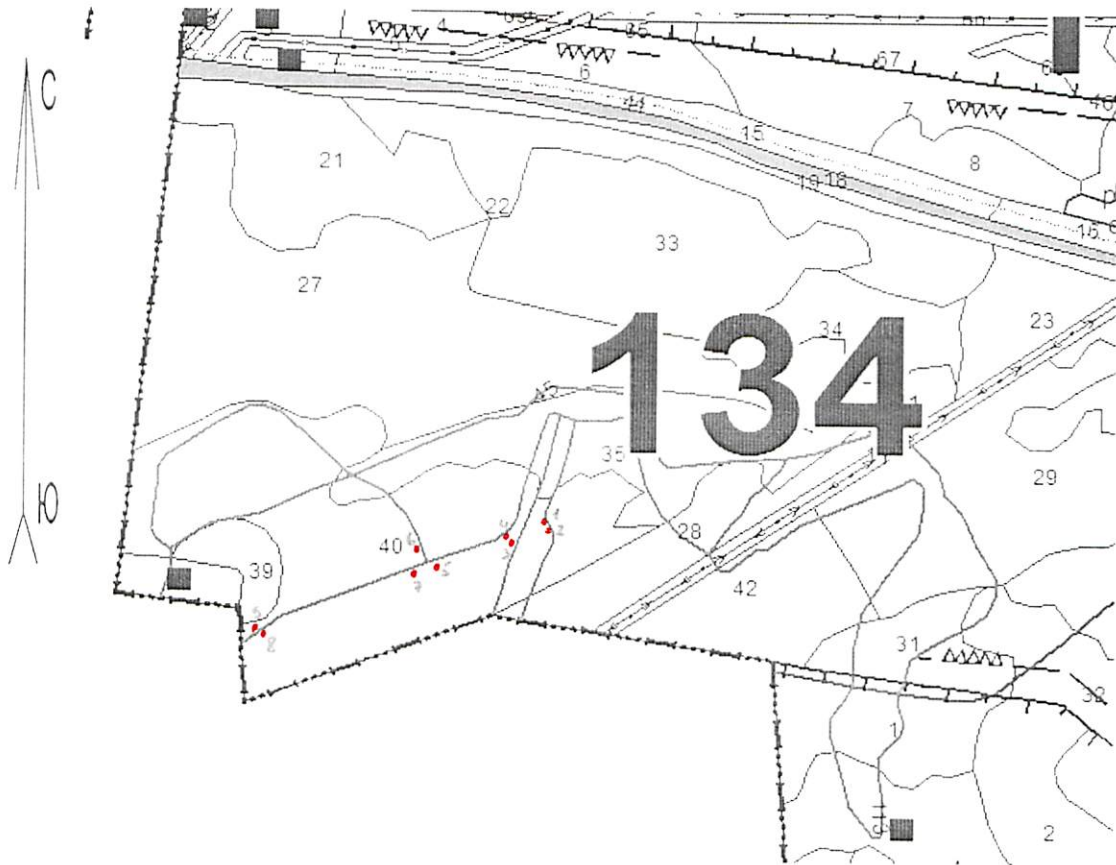


### Абрис участка

Район Заводоуковский  
Участковое лесничество Падунское  
Урочище Падунское

Квартал 134 выдел 40 площадь 15,6

М 1:10000



№ выдела	Ленты (круговой площадки) перечета				
	№ ленты (площадки)	длина, м	ширина, м	радиус, м	площадь, га

Номера точек	Координаты	Румбы линий	Длина, м
1	N56 31.000 E066 33. 298		
2	N56 30.998 E066 33. 296		
3	N56 30.992 E066 33. 245		
4	N56 30.999 E066 33. 234		
5	N56 30.983 E066 33. 163		
6	N56 30.992 E066 33. 106		
7	N56 30.957 E066 33. 101		
8	N56 30.925 E066 32. 909		
9	N56 30.925 E066 32. 905		

Условные обозначения: • аварийное (угрожающее) дерево  
1,2,3,4,5,6,7,8,9 № дерева

Исполнитель работ по проведению лесопатологического обследования:  
ФИО Половников А.В. Подпись 

Дата составления документа 11.12.14 Телефон 8(34542)2-17-77