

УТВЕРЖДАЮ:
Директор Департамента
лесного комплекса Тюменской
области

В.В. Артановский 

Дата

02.10.2017

Акт

лесопатологического обследования № 60

лесных насаждений Тюменского лесничества (лесопарка)

Тюменская область (субъект Российской Федерации)

Способ лесопатологического обследования:

1. Визуальный

2. Инструментальный

Место проведения

Участковое лесничество	Урочище (дача)	Квартал (кварталы)	Выдел (выделы)	Площадь, га
Богандинское	Богандинское с/п	194	41	9,2

Лесопатологическое обследование проведено на общей площади 0,02 га.



1. Визуальное лесопатологическое обследование.

Наземное

Дистанционное

1.1. На площади 0,02 га фактическая таксационная характеристика лесного насаждения соответствует (не соответствует) таксационному описанию (нужное подчеркнуть).
Причины несоответствия

Список участков с выявленными несоответствиями приведен в приложении 1 к настоящему Акту.

1.2. Лесные насаждения с нарушенной и утраченной устойчивостью выявлены на площади 0 га.

Участковое лесничество	Урочище (дача)	Площадь, га		Причина ослабления (гибели)
		с нарушенной устойчивостью	с утраченной устойчивостью	
		-	-	-

Состояние обследованных лесных насаждений приведено в приложениях 1.1-1.4 к Акту в зависимости от метода проведения ЛПО.

1.3. В обследованных лесных участках прогнозируется:

Прогноз	Площадь, га
Ослабление лесных насаждений	-
Усыхание лесных насаждений различной степени	-
Развитие очагов вредных организмов	-

1.4. Обнаружено загрязнение лесного участка отходами и выбросами:

промышленными

бытовыми

Вид загрязнения	Размеры загрязнения			Объем, кубм	Площадь загрязнения, га
	длина, м	ширина, м	высота, м		
-	-	-	-	-	-

ЗАКЛЮЧЕНИЕ

Оценка текущего санитарного и лесопатологического состояния лесных насаждений, назначенные профилактические мероприятия по защите лесов, агитационные мероприятия:
Состояние древостоя, причины повреждения ослабления деревьев и рекомендуемые санитарно-оздоровительные мероприятия: насаждение пройдено *лесным пожаром 2015 г (низовым беглым средней интенсивности)*, характеризуется признаком: *ожогом стволов (камбий не поврежден)*. Состояние древостоя - *удовлетворительное*. Насаждение представлено *85,3% от запаса здоровыми деревьями, 24,7 % ослабленными*. Насаждению не требуется проведение санитарно-оздоровительных мероприятий.

Исполнитель работ по проведению лесопатологического обследования:

ФИО

Гайнулин А.К.

Подпись



Приложение 1.1.
к акту лесопатологического обследования

Результаты проведения лесопатологического обследования лесных насаждений за сентябрь 2017 г.
(месяц)

Субъект Российской Федерации Тюменская область Лесничество (лесопарк) Тюменское
Участковое лесничество Богалдинское Урочище (лесная дача) Богалдинское с/п

Номер квартала	Номер выдела	Площадь выдела, га	Лесное назначение лесов	Категория защитных лесов	Номер лесопатологического выдела	Площадь лесопатологического выдела, га	Таксационная характеристика								Число деревьев на пробе, шт.	Распределение запаса насаждения по категориям состояния деревьев, %											Признаки поврежденности деревьев	Доля поврежденных деревьев, %	Причина ослабления, повреждения	Подлежит рубке, %	Назначенные мероприятия												
							состав	порода	возраст, лет	средняя высота, м	средний диаметр, см	тип леса	полнота	бонитет		запас, км/га	без признаков ослабления	ослабленные	сильно ослабленные	убыточные	свежий сухостой	старый сухостой	свежий ветровал	старый ветровал	свежий бурелом	старый бурелом					аварийные деревья	вд	площадь, га										
1	2	3	4	5	6	7	8	9	10	11	12	13	14	15	16	17	18	19	20	21	22	23	24	25	26	27	28	29	30	31	32	33	34										
194	41	9,2	защит		0,02	0,02	6	С	75	24	28	ОСЗП	0,7	1	260	85,0	15,0																										
							2	С	110	25	52																																
							2	Б	45	18	18																																
								ОС	40	16	16																																
Итого							0,02										85,0	15,0																									

Исполнитель работ по проведению лесопатологического обследования

Ф.И.О. Гайнуллин А.К.

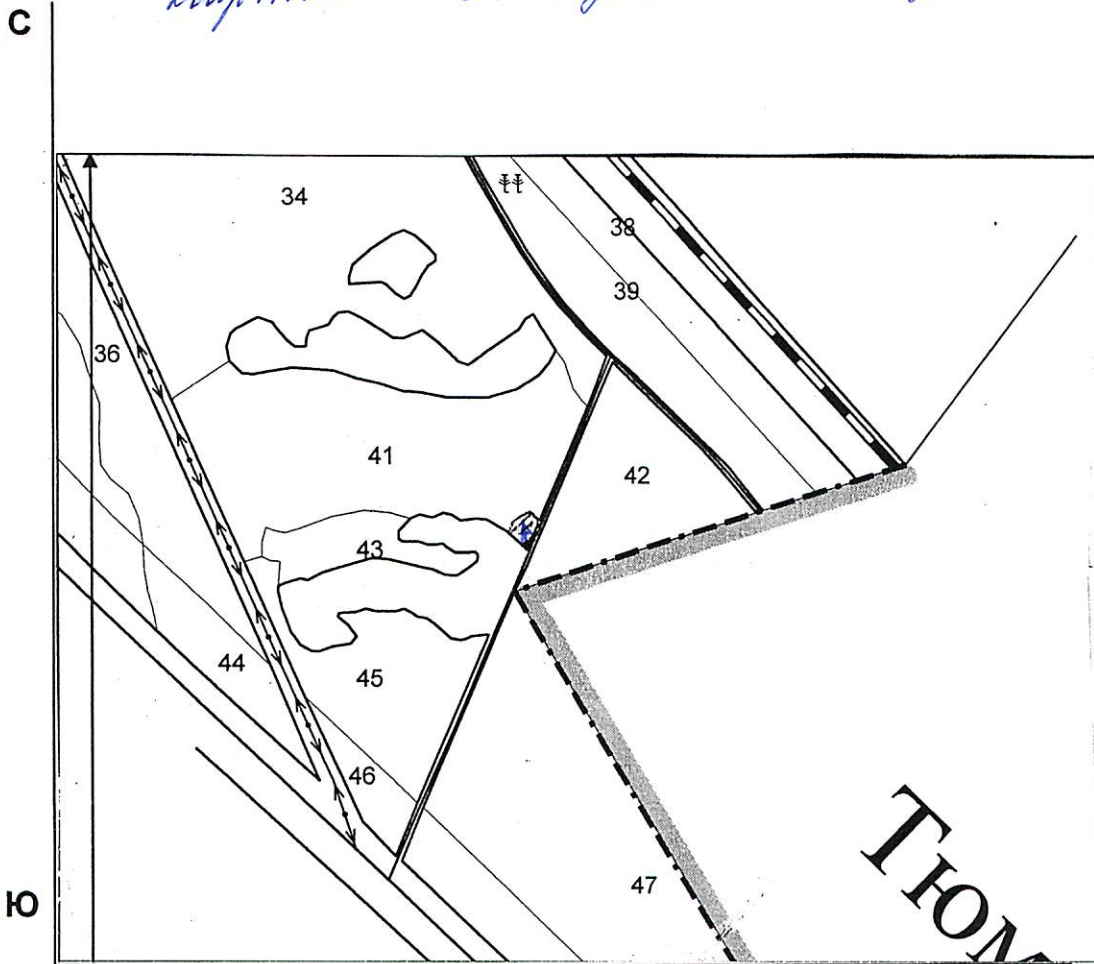
Дата составления документа 19.09.2017

Телефон _____

Абрис участка


М 1:10000


*Белокриничское усадебное лесничество
Квартайл 194 выдел 41 площадь 0,02 га*



Ленты (круговой площадки) перечета					
№ выдела	№ ленты (площадк)	длина, м	ширина, м	радиус, м	площадь, га

Номера точек	Координаты	Румбы линий	Длина, м
	N56/54/711		
	E065/51/146		

Направление маршрутного хода 

Участок обследования 

Исполнитель работ по проведению лесопатологического обследовани

ФИО Гайнулин А К

Подпись 

Дата составления документа 19.09.17

Телефон 720-134

Лесничество БОГАНДИНСКОЕ СП Категория защитности ЗАЩ. ПОЛ. ЛЕСОВ ВД. ЖЕЛЕЗНЫХ И АВТОДОРОГ квартал 194

Н о м е р а	Пло- щадь, га	Состав, подрост, подлесок, почва, рельеф, особенности выдела	Э л я р е с у м а н т	Л е р е с а т а	В о л в е т а	Д и а т а	К л р о о о о о о о	Г р о о о о о о о	Б о н н н н н н н	Тип леса тип лесор. услов.	П о л н о т а	Запас сырой раст. леса, м3			Запас на выделе, м3					Хозяйственные распоряжения	
												На га	Общий на выдел	В т.ч. по сост. пород	Сухо стоя	Ре- дин	Един дер. ест. воз.	Общий	лик- вида		
1	2	3	4	5	6	7	8	9	10	11	12	13	14	15	16	17	18	19	20	21	22

41	9.2	6С2С2Б+ОС	1 С	75	24	28	4	4	1	ЗМЛШ	0.7	260	2392	1435	0						
			1 С	110	25	52								478	0						
			1 Б	45	18	18								478	0						
			1 ОС	40	0	0								0	0						

Подрост: 10С (10) 3 м, 1.5 тыс. шт/га, НЕБЛАГОНАДЕЖНЫЙ

Повреждение насаждения: Тип повреждения - низовым пожаром, Год повреждения - 2004, Поврежденная порода - Сосна,

Степень повреждения - Слабая (повр. до 10%)

Особенности выдела: Тип леса варьирует, Соста и полнота неравномерные, Размещение подроста групповое

9.2 Итого по кварталу № 194

2391 0 0 0 0 0

по составляющим породам:

С 1913

Б 478

Сумма основных показателей по отчету:

Площадь (га)
9.2Запас (кбм)
2391КОПИЯ
ВЕРНА