

УТВЕРЖДАЮ:  
Директор Департамента  
лесного комплекса Тюменской  
области

В.В. Артановский

Дата

18.10.2017

**Акт  
лесопатологического обследования № 6**

лесных насаждений

Юргинского

лесничества (лесопарка)

Тюменская область

(субъект Российской Федерации)

Способ лесопатологического обследования:

1. Визуальный

2. Инструментальный

Место проведения

Участковое лесничество	Урочище (дача)	Квартал (кварталы)	Выдел (выделы)	Площадь, га
Юргинское сельское	Володинское СП	381	5	13,8

Лесопатологическое обследование проведено на общей площади

0,80

га.

**1. Визуальное лесопатологическое обследование.**

Наземное

Дистанционное

1.1. На площади 0,8 га фактическая таксационная характеристика лесного насаждения соответствует (не соответствует) таксационному описанию (нужное подчеркнуть).  
 Причины несоответствия

Список участков с выявленными несоответствиями приведен в приложении 1 к настоящему Акту.

1.2. Лесные насаждения с нарушенной и утраченной устойчивостью выявлены на площади      га.

Участковое лесничество	Урочище (дача)	Площадь, га		Причина ослабления (гибели)
		с нарушенной устойчивостью	с утраченной устойчивостью	
Юргинское сельское (Володинское СП)	-	-	-	-

Состояние обследованных лесных насаждений приведено в приложениях 1.1-1.4 к Акту в зависимости от метода проведения ЛПО.

1.3. В обследованных лесных участках прогнозируется:

Прогноз	Площадь, га
Ослабление лесных насаждений	0,8
Усыхание лесных насаждений различной степени	0,8
Развитие очагов вредных организмов	0,8

1.4. Обнаружено загрязнение лесного участка отходами и выбросами: промышленными   
 бытовыми

Вид загрязнения	Размеры загрязнения			Объем, кубм	Площадь загрязнения, га
	длина, м	ширина, м	высота, м		
-	-	-	-	-	-

**ЗАКЛЮЧЕНИЕ**

Оценка текущего санитарного и лесопатологического состояния лесных насаждений, назначенные профилактические мероприятия по защите лесов, агитационные мероприятия:  
 Состояние древостоя, причины повреждения ослабления деревьев и рекомендуемые санитарно-оздоровительные мероприятия: насаждение пройдено лесным пожаром 2010 года (низовым беглым сильной интенсивности). Насаждение представлено 8 % от запаса ослабленными деревьями, 89 % сильно ослабленными, 3 % ветровалом и буреломом прошлых лет отработанные стволовыми вредителями. В целом насаждение находится в удовлетворительном состоянии, санитарно-оздоровительные мероприятия не требуются, т.к. деревья, подлежащие рубке не превышают процент естественного отпада и не представляют биологической угрозы.

Исполнитель работ по проведению лесопатологического обследования:

ФИО Старченко А.С.

Подпись 

Результаты проведения лесопатологического обследования лесных насаждений за

Октябрь  
(месяц)

2017 г.

Субъект Российской Федерации  
Участковое лесничество

Тюменская область  
Юргинское сельское (Володинское СП)

Лесничество (лесопарк)  
Урочище (лесная дача)

Юргинское

1	2	3	4	5	6	7	Таксационная характеристика										17	Распределение запаса насаждения по категориям состояния деревьев, %											29	30	31	32	Назначенные мероприятия	
							8	9	10	11	12	13	14	15	16	18		19	20	21	22	23	24	25	26	27	28	33					34	
Номер квартала	Номер выдела	Площадь выдела, га	Целевое назначение лесов	Категория защитных лесов	Номер лесопатологического выдела	Площадь лесопатологического выдела, га	состав	порода	возраст, лет	средняя высота, м	средний диаметр, см	тип леса	плотота	фонитет	запас, км/га	Число деревьев на пробе, шт.	без признаков ослабления	ослабленные	сильно ослабленные	усыхающие	свежий сухойстой	старый сухойстой	свежий ветровал	старый ветровал	свежий бурелом	старый бурелом	аварийные деревья	Признаки повреждения деревьев	Доля поврежденных деревьев, %	Причина ослабления, повреждения	Подлежит рубке, %	вид	площадь, га	
381	5	13,8	экспл	-	-	0,8	10	Б	85	25	32	рт	0,5	2	160		8,0	89,0					1,0		2,0			328,206,218,300	2	855,821,822,300	-	-	-	
Итого						0,8											8,0	89,0					1,0		2,0			2						

Показатели, не соответствующие таксационному описанию отмечаются ""\*\*"

Исполнитель работ по проведению лесопатологического обследования

ФИО Старченко А.С.

Дата составления документа 03.10.17

Телефон 8(34543)31345

Абрис участка

М 1:10000

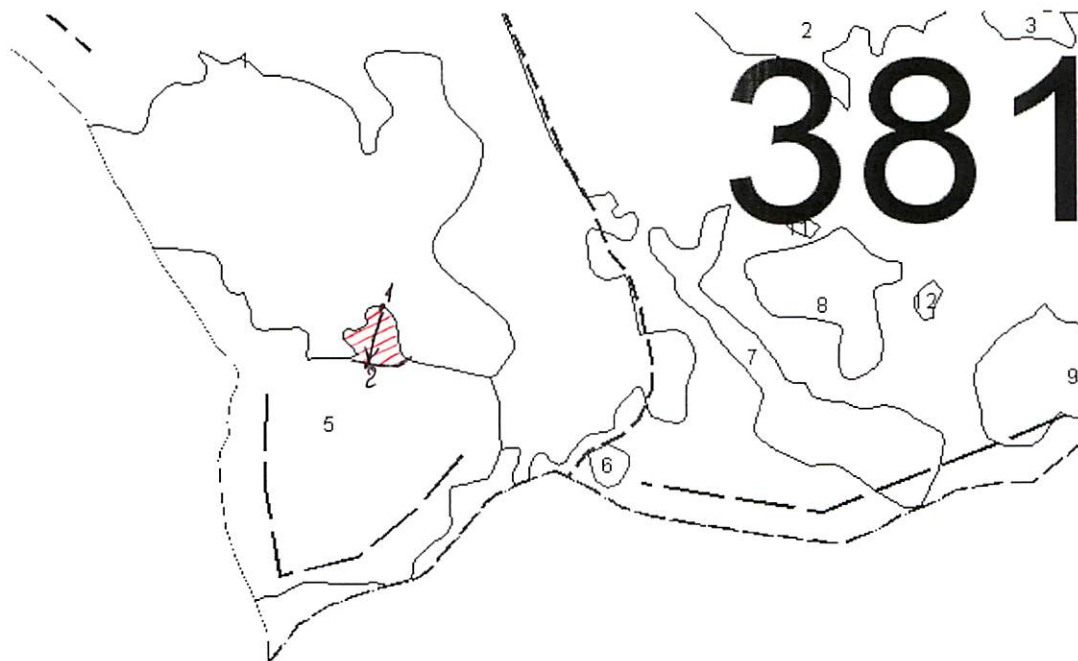
Район : Юргинский

Участковое лесничество: Юргинское сельское

Урочище: Володинское СП

квартал 381 выдел 5 площадь 0,8

С



Ю

№ выдела	Ленты (круговой площадки) перечета				
	№ ленты (площадки)	длина, м	ширина, м	радиус, м	площадь, га

Номера точек	Координаты	Румбы линий	Длина, м
1	N56°39'32,3" E067° 35'58,7"		
2	N56°39'29,8" E067° 35'51,8"		

Условные обозначения:

Исполнитель работ по проведению лесопатологического обследования:

ФИО Старченко А.С.

Подпись 

Дата составления документа 03.10.14

Телефон \_\_\_\_\_



