

УТВЕРЖДАЮ:

Директор Департамента
лесного комплекса Тюменской
области

В.В. Артановский

Дата

24.10.2017

Акт

лесопатологического обследования № 6

лесных насаждений

Нижнетавдинского

лесничества (лесопарка)

Тюменская область

(субъект Российской Федерации)

Способ лесопатологического обследования:

1. Визуальный

2. Инструментальный

Место проведения

Участковое лесничество	Урочище (дача)	Квартал (кварталы)	Выдел (выделы)	Площадь, га
Ключевское	Ключевское	51	5	25,1

Лесопатологическое обследование проведено на общей площади

25,1

га.

2. Инструментальное обследование лесного участка.

2.1. Фактическая таксационная характеристика лесного насаждения

соответствует (не соответствует) таксационному описанию (нужное подчеркнуть).

Причины несоответствия:

Ведомость лесных участков с выявленными несоответствиями таксационным описаниям приведена в приложении 1 к настоящему Акту.

2.2. Состояние насаждений: с нарушенной устойчивостью

с утраченной устойчивостью

причины повреждения:

заселено (отработано) стволовыми вредителями

Вид вредителя	Порода	Встречаемость (% заселено, отработано деревьев)	Степень заселения (слабая, средняя, сильная)
стволовые вредители	сосна	49 (отработано)	-
стволовые вредители	сосна	2 (заселено)	слабая
стволовые вредители	береза	21 (отработано)	-

повреждено огнем

Вид пожара	Порода	Состояние корневых лап		Состояние корневой шейки		Подсушивание луба	
		% поврежденных огнём корней	% деревьев с данным повреждением	ожог корневой шейки по окружности и (1/4; 2/4; 3/4; более 3/4)	% деревьев с данным повреждением	по окружности и (1/4; 2/4; 3/4; более 3/4)	% деревьев с данным повреждением
868	Сосна	-	-	-	-	более 3/4	50,0
868	Сосна	-	-	-	-	менее 3/4	48,0
868	береза	-	-	-	-	более 3/4	58,0
868	береза	-	-	-	-	менее 3/4	42,0

заражено болезнями

Вид болезни	Порода	Встречаемость (% пораженных деревьев)	Степень поражения лесного насаждения (слабая, средняя, сильная)
-	-	-	-

2.3. Выборке подлежит 85 % деревьев

в том числе:

ослабленных 0 % (причины назначения) _____;

сильно ослабленных 0 % (причины назначения) _____
 усыхающих 33 % (причины назначения) _____
 свежего сухостоя 5 %,

в том числе: свежего ветровала 0 %;
 старого бурелома 37 %,
 старого ветровала 0 %,
 старого сухостоя 10 %,
 аварийных 0 %.

2.4. Полнота лесного насаждения после уборки деревьев, подлежащих рубке, составит 0,19 .
 Критическая полнота для данной категории лесных насаждений составляет 0,3 .

ЗАКЛЮЧЕНИЕ

С целью предотвращения негативных процессов или снижения ущерба от их воздействия назначено:

Участковое лесничество	Урочище (дача)	Квартал	Выдел	Площадь выдела, га	вид мероприятия	Площадь мероприятия, га	Порода	запас на выдел, куб.м	Крайние сроки проведения
Ключевское	Ключевское	51	5	25,1	ср	25,1	с,б	6275	2017-18

Ведомость перечета деревьев, назначенных в рубку, и абрис лесного участка прилагаются (приложение 2 и 3 к Акту)

Меры по обеспечению возобновления: посадка лесных культур

Мероприятия, необходимые для предупреждения повреждения или поражения смежных насаждений:

рекомендуется провести сплошную санитарную рубку в квартале 51 выделе 5 Ключевского участкового лесничества урочища Ключевского

Сведения для расчета степени повреждения:

год образования старого сухостоя неизвестно ;

основная причина повреждения древесины низовой устойчивый пожар 4-10 летней давности высокой интенсивности

Дата проведения обследований 09.10.14

Исполнитель работ по проведению лесопатологического обследования:

ФИО Марченко А.Н.

Подпись _____



Результаты проведения лесопатологического обследования лесных насаждений за

октябрь
(месяц)

2017 г.

Субъект Российской Федерации
Участковое лесничество

Тюменская область
Ключевское

Лесничество (лесопарк)
Урочище (лесная дача)

Нижнетавдинское
Ключевское

1	2	3	4	5	6	7	Таксационная характеристика									17	Распределение запаса насаждения по категориям состояния деревьев, %											29	30	31	32	Назначенные мероприятия			
							8	9	10	11	12	13	14	15	16		18	19	20	21	22	23	24	25	26	27	28					33	34		
51	5	25,1	эксп.			25,1	9с16+с	с,б	50	17	16	мшяг	0,9	2	250	217	2,0	8,0	11,0	56,0	4,0	4,0						15,0		329,328,609,610,218	85,0	868,822,300	79,0	сср	25,1

Показатели, не соответствующие таксационному описанию отмечаются ""

Исполнитель работ по проведению лесопатологического обследования

ФИО Мисраченко А.И.

Подпись 

Дата составления документа 09.10.17

Телефон 89829833775

Ведомость перечета деревьев назначенных в рубку

ВРЕМЕННАЯ ПРОБНАЯ ПЛОЩАДЬ № _____

Субъект Российской Федерации _____ Тюменская область
Лесничество (лесопарк) _____ Нижнетавдинское . Квартал _____ 51 . Выдел _____ 5 .

Площадь _____ 25,1 _____ га,

Номер очага вредных организмов _____ . Размер пробной площади _____ 0,27 _____ га.

Таксационная характеристика:

тип леса _____ мшияг ; состав _____ 9с1б ; возраст _____ 50 _____ ; Бонитет _____ 2 _____ ;
полнота _____ 0,9 _____ ; запас на га _____ 250 _____ ; возобновление _____ лк _____

Время и причины ослабления насаждения: Низовой устойчивый пожар высокой интенсивности 4-10 летней давности, повреждение (заселено, отработано) стволовыми вредителями, воздействия шквалистых и ураганных ветров прошлых лет, повлекшие слом стволов деревьев.

Тип очага вредных организмов: эпизодический, хронический (подчеркнуть)

Фаза развития очага вредных организмов: начальная, нарастания численности, собственно вспышка, кризис (подчеркнуть).

Состояние лесного насаждения, намечаемые мероприятия:

Состояние древостоя находится с нарушенной устойчивостью в результате низового устойчивого пожара 10 летней давности высокой интенсивности. Рекомендуется провести сплошную санитарную рубку.

Исполнитель работ по проведению лесопатологического обследования:

ФИО Морозенко А.И.

Подпись 

Дата составления документа 09.10.14

Телефон _____ 89829833775 _____

перечет

ВЕДОМОСТЬ ПЕРЕЧЕТА ДЕРЕВЬЕВ

Порода: **сосна кв 51 вид 5**

Степень толщины, см	Количество деревьев по категориям состояния, шт.																					Всего деревьев по ступеням толщины						
	I			II			III			IV			V			VI				ветровал, бурелом				аварийные деревья			шт.	в т.ч. подлежат рубке, %
			>3/4*			>3/4*	НЗ	З	>3/4*	НЗ	З	>3/4*	НЗ	З	О	>3/4*	НЗ	З	О	>3/4*	НЗ	З	О					
1	2	3	4	5	6	7	8	9	10	11	12	13	14	15	16	17	18	19	20	21	22	23	24	25				
8														10	10			23	23					33	100,0			
12		1		3		3			1		1			7	7			30	30					45	91,0			
16	1	3		1		10	1		1		1			1	1			17	17					35	86,0			
20		2		1		12	2											5	5					22	86,0			
24	1	1		3		14	2				1		1					2	2					24	79,0			
28	1	2		2		11								1	1									17	71,0			
32		1		2		7																		10	70,0			
36				1		7								1	1									9	89,0			
40						3																		3	100			
44																												
48																												
52																												
56																												
60																												
штук	30	10,0		13,0		67,0	5,0		3,0					20,0				77,0						198,0				
Итого, %	2,0	5,0		7,0		34,0	2,0		1,0					10,0				39,0							86,0			
куб.м	12	3,6		5,9		35,2	1,6		0,7					2,7				8,2						59,1				
куб.м %	2,0	6,0		10,0		60,0	3,0		1,0					4,0				14,0							82,0			

учет пожаров с признаками повреждения более 3/4 (312 314 316 323 326 329)

Порода: **береза кв 51 вид 5**

Степень толщины, см	Количество деревьев по категориям состояния, шт.																					Всего деревьев по ступеням толщины						
	I			II			III			IV			V			VI				ветровал, бурелом				аварийные деревья			шт.	в т.ч. подлежат рубке, %
			>3/4*			>3/4*	НЗ	З	>3/4*	НЗ	З	>3/4*	НЗ	З	О	>3/4*	НЗ	З	О	>3/4*	НЗ	З	О					
1	2	3	4	5	6	7	8	9	10	11	12	13	14	15	16	17	18	19	20	21	22	23	24	25				
8		1																						1	0,0			
12		1		1																				2	0,0			
16				1					2		2			1	1									4	75,0			
20		1		1					2		2							1	1					5	60,0			
24		2							2		2							1	1					5	60,0			
28									1		1													1	100,0			
32																												
36																												
40																												
44																												
48																		1	1					1	100			
52																												
56																												
60																												
штук	0,0	5,0		3,0		0,0	0,0		7,0					1,0				3,0						19,0				
Итого, %		26,0		16,0					37,0					5,0				16,0							58,0			
куб.м		1,9		1,1					2,0					0,1				2,0						7,1				
куб.м %		27,0		16,0					28,0					1,0				28,0							57,0			

учет пожаров с признаками повреждения более 3/4 (312 314 316 323 326 329)

Порода: **общая кв 51 вид 5**

Степень толщины, см	Количество деревьев по категориям состояния, шт.																					Всего деревьев по ступеням толщины						
	I			II			III			IV			V			VI				ветровал, бурелом				аварийные деревья			шт.	в т.ч. подлежат рубке, %
			>3/4*			>3/4*	НЗ	З	>3/4*	НЗ	З	>3/4*	НЗ	З	О	>3/4*	НЗ	З	О	>3/4*	НЗ	З	О					
1	2	3	4	5	6	7	8	9	10	11	12	13	14	15	16	17	18	19	20	21	22	23	24	25				
штук	3	15		16		67	5		10		11			21				80						217,0				
% штук	1,0	7,0		7,0		31,0	2,0		5,0					10,0				37,0							86,0			
куб.м	12	5,5		7,0		35,2	1,6		2,7					2,8				10,2						66,2				
% куб.м	2,0	8,0		11,0		53,0	3,0		4,0					4,0				15,0							79,0			

Абрис участка

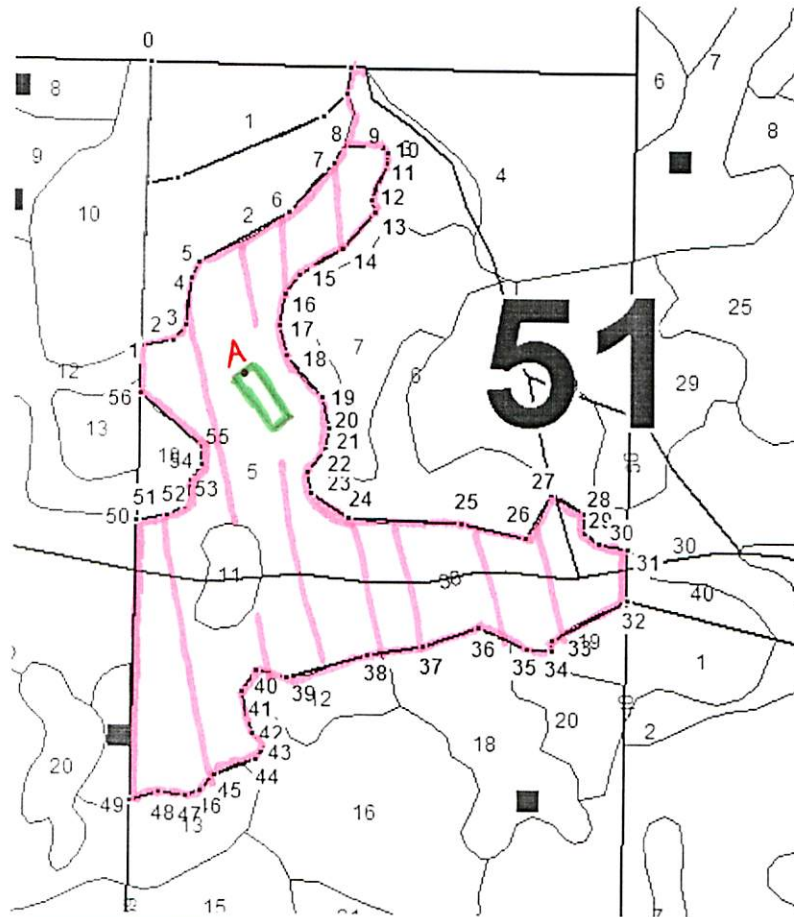
Район
участковое лесничество
урочище/сельское поселение
квартал 51

Нижнетавдинский
Ключевское
ур.Ключевское
выдел 5

площадь 25,1

М 1:10000

С



Ю

№ выдела	Ленты (круговой площадки) перечета				
	№ ленты (площадки)	длина, м	ширина, м	радиус, м	площадь, га
5		225	12		0,27

Номера точек	Координаты	Румбы линий	Длина, м
0-1	N 57°26.722' E 065°56.346'	СВ: 63°	47
1-2		СВ: 22°	31
2-3		СЗ: 9°	70
3-4		СВ: 7°	27
4-5		СВ: 43°	154
5-6		СВ: 24°	98
6-7		СВ: 9°	30
7-8		СВ: 77°	59
8-9		ЮВ: 69°	11
9-10		ЮВ: 13°	17
10-11		ЮЗ: 8°	60
11-12		ЮВ: 35°	20
12-13		ЮЗ: 24°	75
13-14		ЮЗ: 43°	76
14-15		ЮЗ: 20°	36
15-16		ЮВ: 6°	48

16-17		ЮВ: 29°	45
17-18		ЮВ: 55°	83
18-19		ЮВ: 29°	50
19-20		ЮВ: 5°	32
20-21		ЮЗ: 19°	43
21-22		ЮВ: 23°	32
22-23		ЮВ: 72°	66
23-24		СЗ: 77°	167
24-25		СВ: 87°	97
25-26		СВ: 15°	75
26-27		ЮВ: 75°	57
27-28		ЮВ: 18°	28
28-29		ЮВ: 65°	25
29-30		СВ: 83°	44
30-31		ЮВ: 17°	76
31-32		ЮЗ: 47°	127
32-33		ЮВ: 14°	16
33-34		ЮЗ: 81°	38
34-35		СЗ: 82°	77
35-36		ЮЗ: 54°	86
36-37		ЮЗ: 66°	84
37-38		ЮЗ: 58°	123
38-39		ЮЗ: 89°	48
39-40		ЮЗ: 19°	39
40-41		ЮВ: 30°	67
41-42		ЮВ: 63°	26
42-43		ЮЗ: 19°	25
43-44		ЮЗ: 52°	64
44-45		ЮЗ: 25°	32
45-46		ЮЗ: 51°	24
46-47		ЮЗ: 82°	38
47-48		ЮЗ: 59°	46
48-49		СЗ: 14°	423
49-50		СВ: 66°	45
50-51		СВ: 45°	29
51-52		СЗ: 4°	40
52-53		СВ: 19°	31
53-54		СЗ: 19°	26
54-55		СЗ: 62°	122
55-0		СЗ: 14°	61

Условные обозначения:



пробная площадь



точка пробной площади N 57°26.488' E 065°56.589'



участок лесопатологического обследования

Исполнитель работ по проведению лесопатологического обследования:

ФИО Моргиню А.К.

Подпись

09.10.14

Телефон 89829833795

Лесничество Нижнетавдинское

Уч. лесничество(урочище) 06-ключевское урочище

Квартал 51

категория защитности ЭКСПЛУАТИРУЕМЫЕ ЛЕСА 2 ГР.

		Состав,	Э л в	Д К Г Б	Тип	П	Запас сырораст.	К	Запас на выделе, м3	
Н в	Пло-	подрост,	Я л е о	В и л р	о	леса	о	леса, м3	л	-----
о	щадь,	подлесок,	р е с з	ы а	н	л	-----	т	Един Захламлен.	
м	Хозяйственные	почва,	у м а р	с м	в в	и	тип	н	на	В т.ч
д	распоряжения	рельеф,	с е	а о	е о	о	т	лесор.	о	Общий по
е	га	особенности	- н	с т	т з	з	е	услов.	т	га на
р	л	выдела	н т	т а	р р	т	а	выдел	пород	р
а										

1	2	3	4	5	6	7	8	9	10	11	12	13	14	15	16	17	18	19	20	21
---	---	---	---	---	---	---	---	---	----	----	----	----	----	----	----	----	----	----	----	----

5	25.1	9С1Б+С	1 С	50	17	16	3	3	2	мшяг	0.9	250	6275	5648	2					502		
ВЫБОРОЧНАЯ СР			1 Б	0	18	16											628	2				
35%			1 С	130	0	0											0	0				

ОЗУ: Нет
Повреждение насаждения: Тип повреждения - Низовым пожаром, Год повреждения - 2004, Поврежденная порода - Сосна,

Степень повреждения - Сильная(31% и более)

Особенности выдела: Состав и полнота неравномерные, Класс пожарной опасности - 2, Высота варьирует

КОПИЯ
ВЕРНА