

УТВЕРЖДАЮ:
Директор Департамента
лесного комплекса Тюменской
области

В.В. Артановский



Дата 19.09.2014

**Акт
лесопатологического обследования № 6**

лесных насаждений

Нижнетавдинского

лесничества (лесопарка)

Тюменская область

(субъект Российской Федерации)

Способ лесопатологического обследования:

1. Визуальный

2. Инструментальный

Место проведения

Участковое лесничество	Урочище (дача)	Квартал (кварталы)	Выдел (выделы)	Площадь, га
Нижнетавдинское	Тавдинское с/п	547	3	5

Лесопатологическое обследование проведено на общей площади

0,9

га.



1. Визуальное лесопатологическое обследование.

Наземное

Дистанционное

1.1. На площади 0,9 га фактическая таксационная характеристика лесного насаждения соответствует (не соответствует) таксационному описанию (нужное подчеркнуть).
 Причины несоответствия

Список участков с выявленными несоответствиями приведен в приложении 1 к настоящему Акту.

1.2. Лесные насаждения с нарушенной и утраченной устойчивостью выявлены на площади 0 га.

Участковое лесничество	Урочище (дача)	Площадь, га		Причина ослабления (гибели)
		с нарушенной устойчивостью	с утраченной устойчивостью	
-	-	-	-	-

Состояние обследованных лесных насаждений приведено в приложениях 1.1-1.4 к Акту в зависимости от метода проведения ЛПО.

1.3. В обследованных лесных участках прогнозируется:

Прогноз	Площадь, га
Ослабление лесных насаждений	-
Усыхание лесных насаждений различной степени	-
Развитие очагов вредных организмов	-

1.4. Обнаружено загрязнение лесного участка отходами и выбросами: промышленными бытовыми

Вид загрязнения	Размеры загрязнения			Объем, кубм	Площадь загрязнения, га
	длина, м	ширина, м	высота, м		
-	-	-	-	-	-

ЗАКЛЮЧЕНИЕ

Оценка текущего санитарного и лесопатологического состояния лесных насаждений, назначенные профилактические мероприятия по защите лесов, агитационные мероприятия:

Состояние древостоя, причины повреждения ослабления деревьев и рекомендуемые санитарно-оздоровительные мероприятия: насаждение пройдено лесным пожаром 2016 г (низовым беглым слабой интенсивности), характеризуется признаком: ожогом стволов 1-3 летней давности (камбий не поврежден). Состояние древостоя - удовлетворительное. Насаждению не требуется проведение санитарно-оздоровительных мероприятий.

Исполнитель работ по проведению лесопатологического обследования:

ФИО Колесников М.А.

Подпись 

Результаты проведения лесопатологического обследования лесных насаждений за Сентябрь 2017 г.
(месяц)

Субъект Российской Федерации _____ Тюменская область _____
Участковое лесничество _____ Нижнетавдинское _____

Лесничество (лесопарк) _____
Урочище (лесная дача) _____

Нижнетавдинское _____
Тавдинское С/П _____

1	2	3	4	5	6	7	Таксационная характеристика								17	Распределение запаса насаждения по категориям состояния деревьев, %										28	29	30	31	32	Назначенные мероприятия						
							8	9	10	11	12	13	14	15		16	18	19	20	21	22	23	24	25	26						27	33	34				
Номер квартала	Номер выдела	Площадь выдела, га	Лесовое назначение лесов	Категория защитных лесов	Номер лесопатологического выдела	Площадь лесопатологического выдела, га	Состав	порода	возраст, лет	средняя высота, м	средний диаметр, см	тип леса	полнота	фонитет	запас, км/га	Число деревьев на Probe, шт.	без признаков ослабления	ослабленные	сильно ослабленные	усыхающие	свежий сухостой	старый сухостой	свежий ветровал	старый ветровал	свежий бурелом	старый бурелом	аварийные деревья	Признаки повреждения деревьев	Доля поврежденных деревьев, %	Причина ослабления, повреждена	Подлежит рубке, %	вид	площадь, га				
547	3	5	эксп.		1	0,9	6	Б	55	18	18	озп	0,6	3	120	17	83	17											324	18			-	-	-		
							2	С	0	18	20						89	11																			
							2	С	0	18	22						84	16																			
ИТОГО																																					

Показатели, не соответствующие таксационному описанию отмечаются ""

Исполнитель работ по проведению лесопатологического обследования

ФИО _____ Колесников М.А. _____ Телефон _____
8(34533)2-42-55

Дата составления документа 04.09.17

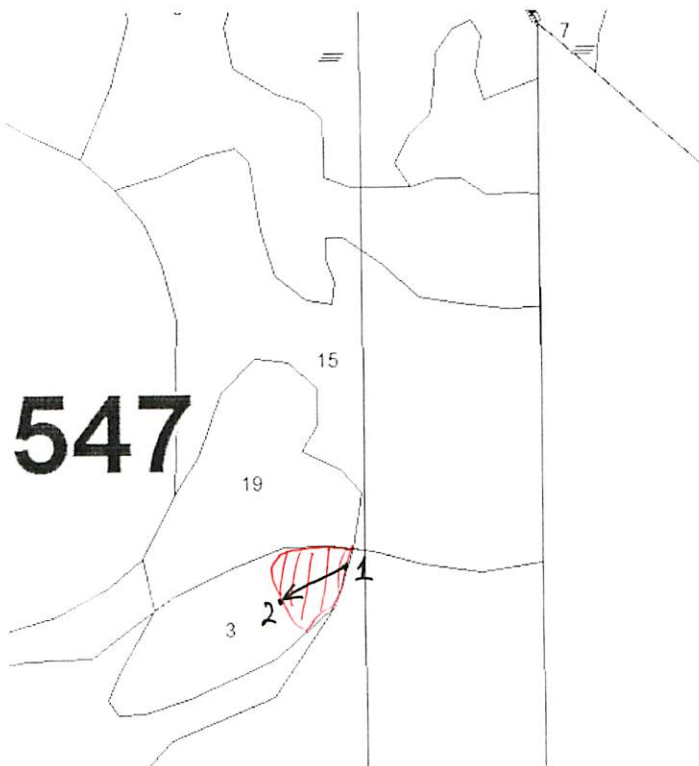
Абрис участка

Район
учасковое лесничество
урочище/сельское поселение
квартал 547

Нижнетавдинский
Нижнетавдинское
Тавдинское с/п
выдел 3 площадь 0,9 га.

М 1:10000

С





Ю

№ выдела	Ленты (круговой площадки) перечета				
	№ ленты (площадки)	длина, м	ширина, м	радиус, м	площадь, га

Номера точек	Координаты	Румбы линий	Длина, м
1	N57°30,157"; E66°22,319"		1-2 (130м)
2	N57°30,110"; E66°22,204"		

Условные обозначения:

- 1) начало маршрутного хода
- 2) конец маршрутного хода
-  участок лесопатологического обследования
-  направление маршрутного хода

Исполнитель работ по проведению лесопатологического обследования:

ФИО Колесников М.А.

Подпись 

Дата составления документа 04.09.17.

Телефон 8(34533)2-4255

ТАВДИНСКОЕ СЕЛЬСКОЕ ПОСЕЛЕНИЕ

ЭКСПЛУАТИРУЕМЫЕ ЛЕСА 2 ГРУППЫ

Квартал 547

№	Площадь, га	Состав. Подрост, по выщадь, ва, ости выдела. Отметка о порослевом происх. Наимен. кат. ер. незалес. земель Хар. лесных культур Кадастров. оценка	Я. Выщадь, ва, ости выдела. Отметка о порослевом происх. Наимен. кат. ер. незалес. земель Хар. лесных культур Кадастров. оценка	Элементы	Возраст	Высота	Диаметр	Класс	Группа	Бонитет	Тип леса	Полнота	Запас сырья	рост	Класс	Запас на выделе, дес. МЗ	Хозяйственные мероприятия	Итого					
1	2	3	4	5	6	7	8	9	10	11	12	13	14	15	16	17	18	19	20	21	22	23	24
1	37,6	7С2В10С+С	1	18	С	50	18 22 17 16 17 16	3	2	1	РТ 4023	0,7	19	714	500 143 71		культуры-92 г., ВСПАШКА БОР., посадка ручная, размещение 2,5*0,8 м, 5000 шт/га, состояние погибшие, заглушение лиственными почва: дерново-слабоподзолистая, супесчаная, свежая, задернение среднее	10	1,6				
2	27,5	7С2В10С	1	20	С	60	20 24 18 18 19 20	3	2	1	РТ 4023	0,7	22	605	423 121 61			12	5,4				
3	5,0	6В20С2С	1	18	В	55	18 18 18 20 18 22	6	3	3	ОЗЛ 4031	0,6	12	60	36 2 12 3 12 2					169,0			
4	47,8	9С1В	1	20	С	60	20 24 19 18	3	2	1	МШЯГ 4022	0,8	25	1195	1075 1 120 2	ПРОРЕЖИВ 10%							
5	10,5	8В20С+С	1	21	В	65	21 20 21 22	7	4	2	ОЗЛ 4031	0,7	17	179	143 2 36 3	ПРОРЕЖИВ 10%							
6	12,6	7С2В10С	1	20	С	60	20 22 19 18 19 20	3	2	1	РТ 4023	0,9	28	353	247 1 71 2 35 3	ПРОРЕЖИВ 20%							
7	8,8	8В20С	1	17	В	50	17 16 17 18	5	2	3	ОЗЛ 4031	0,7	12	106	85 21								
8	4,4	9В10С	1	22	В	55	22 20 20 22	6	3	2	ОЗЛ 4031	0,8	18	79	71 2 8 3								
9	5,9	10В	1	14	В	55	14 12	6	3	4	ОСЛВ 4032	0,6	8	47	47 2								

