

УТВЕРЖДАЮ:  
и.о. директора  
Департамента лесного  
комплекса Тюменской  
области

Г.В. Громова

Дата

26.12.2017

**Акт  
лесопатологического обследования № 59**

лесных насаждений

Заводоуковского

лесничества (лесопарка)

Тюменская область

(субъект Российской Федерации)

Способ лесопатологического  
обследования:

1. Визуальный

2. Инструментальный

Место проведения

Участковое лесничество	Урочище (дача)	Квартал (кварталы)	Выдел (выделы)	Площадь, га
Падунское	Падунское	134	39	1,1

Лесопатологическое обследование проведено на общей площади 0,1 га

### 3. Инструментальное обследование аварийных деревьев.

3.1. Координаты расположения аварийного дерева: N56 30.991 E066 32. 822

3.2. Структурные изъяны, характеризующие аварийность дерева:  
Воздействие сильных ветров, повлекшие наклон более 10°

3.3. Порода С, диаметр, см 40,  
высота, м 29, возраст, лет 125.

#### ЗАКЛЮЧЕНИЕ

С целью предотвращения негативных процессов или снижения ущерба от их воздействия:

Вид мероприятия	Запас дерева, куб.м.	Порода	Сроки проведения
рубка аварийного дерева	1,9	С	2017-2018

Ведомость перечета аварийных деревьев, назначенных в рубку, прилагается (приложение 4 к Акту).

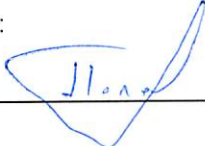
Мероприятия, необходимые для предупреждения повреждения или поражения смежных деревьев:

Рекомендуется провести рубку аварийного дерева

Дата проведения обследований 11.12.17

Исполнитель работ по проведению лесопатологического обследования:

ФИО Полвников А.В.

Подпись 

## ПЕРЕЧЕТНАЯ ВЕДОМОСТЬ АВАРИЙНЫХ ДЕРЕВЬЕВ, НАЗНАЧЕННЫХ В РУБКУ

№ дерева	Координаты	Порода	Высота, м	Диаметр, см	Запас, куб. м.	Структурные изъяны, характеризующие аварийность дерева	Мероприятие	Сроки проведения мероприятия
1	2	3	4	5	6	7	8	9
1	N56 30.991 E066 32. 822	сосна	29	44	1,9	Воздействие сильных ветров, повлекшие наклон более 10°	РАД	2017-2018

Исполнитель работ по проведению лесопатологического обследования

ФИО \_\_\_\_\_ Половников А.В. \_\_\_\_\_ Подпись

Дата составления документа

14.12.14

Телефон

8(34542)21777

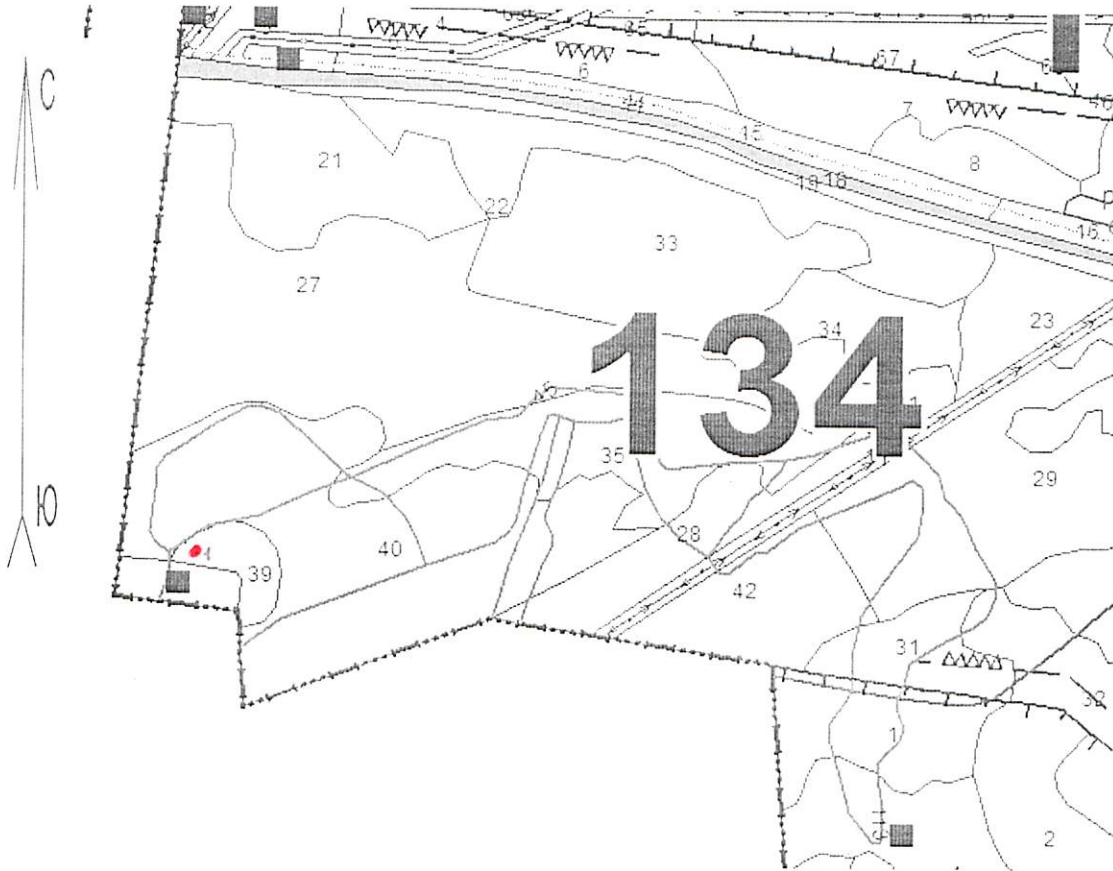


Абрис участка

Район Заводоуковский  
Участковое лесничество Падунское  
Урочище Падунское

Квартал 134 выдел 39 площадь 1,1

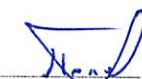
М 1:10000



№ выдела	Ленты (круговой площадки) перечета				
	№ ленты (площадки)	длина, м	ширина, м	радиус, м	площадь, га

Номера точек	Координаты	Румбы линий	Длина, м
1	N56 30.991 E066 32. 822		

Условные обозначения:   
● аварийное (угрожающее) дерево   
 / № дерева

Исполнитель работ по проведению лесопатологического обследования:   
 ФИО Половников А.В. Подпись 

Дата составления документа 11.10.17 Телефон 8(34542)2-17-77