

УТВЕРЖДАЮ:
и.о. директора
Департамента лесного
комплекса Тюменской
области

Г.В. Громова *Громова*
Дата 16.12.17

**Акт
лесопатологического обследования № 58**

лесных насаждений **Заводоуковского** лесничества (лесопарка)

Тюменская область (субъект Российской Федерации)

Способ лесопатологического
обследования:

1. Визуальный

2. Инструментальный

Место проведения

Участковое лесничество	Урочище (дача)	Квартал (кварталы)	Выдел (выделы)	Площадь, га
Падунское	Падунское	134	38	0,9

Лесопатологическое обследование проведено на общей площади 0,9 га

3. Инструментальное обследование аварийных деревьев.

3.1. Координаты расположения аварийного дерева: N56 30.965 E066 32. 854

3.2. Структурные изъяны, характеризующие аварийность дерева:
Воздействие сильных ветров, повлекшие наклон более 10°

3.3. Порода С, диаметр, см 40,
высота, м 23, возраст, лет 120.

ЗАКЛЮЧЕНИЕ

С целью предотвращения негативных процессов или снижения ущерба от их воздействия:

Вид мероприятия	Запас дерева, куб.м.	Порода	Сроки проведения
рубка аварийного дерева	1,6	С	2017-2018

Ведомость перечета аварийных деревьев, назначенных в рубку, прилагается (приложение 4 к Акту).

Мероприятия, необходимые для предупреждения повреждения или поражения смежных деревьев:

Рекомендуется провести рубку аварийного дерева

Дата проведения обследований 11.10.17

Исполнитель работ по проведению лесопатологического обследования:

ФИО Половников А.В.

Подпись 

3. Инструментальное обследование аварийных деревьев.

3.1. Координаты расположения аварийного дерева: N56 30.959 E066 32. 850

3.2. Структурные изъяны, характеризующие аварийность дерева:
Воздействие сильных ветров, повлекшие наклон более 10°

3.3. Порода С, диаметр, см 40,
высота, м 23, возраст, лет 120.

ЗАКЛЮЧЕНИЕ

С целью предотвращения негативных процессов или снижения ущерба от их воздействия:

Вид мероприятия	Запас дерева, куб.м.	Порода	Сроки проведения
рубка аварийного дерева	1,6	С	2017-2018

Ведомость перечета аварийных деревьев, назначенных в рубку, прилагается (приложение 4 к Акту).

Мероприятия, необходимые для предупреждения повреждения или поражения смежных деревьев:

Рекомендуется провести рубку аварийного дерева

Дата проведения обследований 11.12.17

Исполнитель работ по проведению лесопатологического обследования:

ФИО Половников А.В.

Подпись 

3. Инструментальное обследование аварийных деревьев.

3.1. Координаты расположения аварийного дерева: N56 30.967 E066 32. 863

3.2. Структурные изъяны, характеризующие аварийность дерева:
Воздействие сильных ветров, повлекшие наклон более 10°

3.3. Порода С, диаметр, см 52,
высота, м 25, возраст, лет 120.

ЗАКЛЮЧЕНИЕ

С целью предотвращения негативных процессов или снижения ущерба от их воздействия:

Вид мероприятия	Запас дерева, куб.м.	Порода	Сроки проведения
рубка аварийного дерева	3,1	С	2017-2018

Ведомость перечета аварийных деревьев, назначенных в рубку, прилагается (приложение 4 к Акту).

Мероприятия, необходимые для предупреждения повреждения или поражения смежных деревьев:

Рекомендуется провести рубку аварийного дерева

Дата проведения обследований 11.12.14

Исполнитель работ по проведению лесопатологического обследования:

ФИО Половников А.В.

Подпись 

3. Инструментальное обследование аварийных деревьев.

3.1. Координаты расположения аварийного дерева: N56 30.970 E066 32. 867

3.2. Структурные изъяны, характеризующие аварийность дерева:
Воздействие сильных ветров, повлекшие наклон более 10°

3.3. Породы С, диаметр, см 40,
высота, м 25, возраст, лет 120.

ЗАКЛЮЧЕНИЕ

С целью предотвращения негативных процессов или снижения ущерба от их воздействия:

Вид мероприятия	Запас дерева, куб.м.	Порода	Сроки проведения
рубка аварийного дерева	1,6	С	2017-2018

Ведомость перечета аварийных деревьев, назначенных в рубку, прилагается (приложение 4 к Акту).

Мероприятия, необходимые для предупреждения повреждения или поражения смежных деревьев:

Рекомендуется провести рубку аварийного дерева

Дата проведения обследований 11.12.17

Исполнитель работ по проведению лесопатологического обследования:

ФИО Половников А.В.

Подпись 

3. Инструментальное обследование аварийных деревьев.

3.1. Координаты расположения аварийного дерева: N56 30.969 E066 32. 852

3.2. Структурные изъяны, характеризующие аварийность дерева:
Воздействие сильных ветров, повлекшие наклон более 10°

3.3. Порода С, диаметр, см 32,
высота, м 22, возраст, лет 120.

ЗАКЛЮЧЕНИЕ

С целью предотвращения негативных процессов или снижения ущерба от их воздействия:

Вид мероприятия	Запас дерева, куб.м.	Порода	Сроки проведения
рубка аварийного дерева	1	С	2017-2018

Ведомость перечета аварийных деревьев, назначенных в рубку, прилагается (приложение 4 к Акту).

Мероприятия, необходимые для предупреждения повреждения или поражения смежных деревьев:

Рекомендуется провести рубку аварийного дерева

Дата проведения обследований 11.12.17

Исполнитель работ по проведению лесопатологического обследования:

ФИО Половников А.В.

Подпись 

3. Инструментальное обследование аварийных деревьев.

3.1. Координаты расположения аварийного дерева: N56 30.970 E066 32. 859

3.2. Структурные изъяны, характеризующие аварийность дерева:
Воздействие сильных ветров, повлекшие наклон более 10°

3.3. Порода С, диаметр, см 48,
высота, м 25, возраст, лет 120.

ЗАКЛЮЧЕНИЕ

С целью предотвращения негативных процессов или снижения ущерба от их воздействия:

Вид мероприятия	Запас дерева, куб.м.	Порода	Сроки проведения
рубка аварийного дерева	2,3	С	2017-2018

Ведомость перечета аварийных деревьев, назначенных в рубку, прилагается (приложение 4 к Акту).

Мероприятия, необходимые для предупреждения повреждения или поражения смежных деревьев:

Рекомендуется провести рубку аварийного дерева

Дата проведения обследований 11.12.18

Исполнитель работ по проведению лесопатологического обследования:

ФИО Половников А.В.

Подпись



ПЕРЕЧЕТНАЯ ВЕДОМОСТЬ АВАРИЙНЫХ ДЕРЕВЬЕВ, НАЗНАЧЕННЫХ В РУБКУ

№ дерева	Координаты	Порода	Высота, м	Диаметр, см	Запас, куб.м.	Структурные изъяны, характеризующие аварийность дерева	Мероприятие	Сроки проведения мероприятия
1	2	3	4	5	6	7	8	9
1	N56 30.965 E066 32. 854	сосна	23	40	1,6	Воздействие сильных ветров, повлекшие наклон более 10°	РАД	2017-2018
2	N56 30.959 E066 32. 850	сосна	23	40	1,6	Воздействие сильных ветров, повлекшие наклон более 10°	РАД	2017-2018
3	N56 30.967 E066 32. 863	сосна	25	52	3,1	Воздействие сильных ветров, повлекшие наклон более 10°	РАД	2017-2018
4	N56 30.970 E066 32. 867	сосна	25	40	1,6	Воздействие сильных ветров, повлекшие наклон более 10°	РАД	2017-2018
5	N56 30.969 E066 32. 852	сосна	22	32	1	Воздействие сильных ветров, повлекшие наклон более 10°	РАД	2017-2018
6	N56 30.970 E066 32. 859	сосна	25	48	2,3	Воздействие сильных ветров, повлекшие наклон более 10°	РАД	2017-2018

Исполнитель работ по проведению лесопатологического обследования

ФИО _____ Половников А.В. _____ Подпись _____

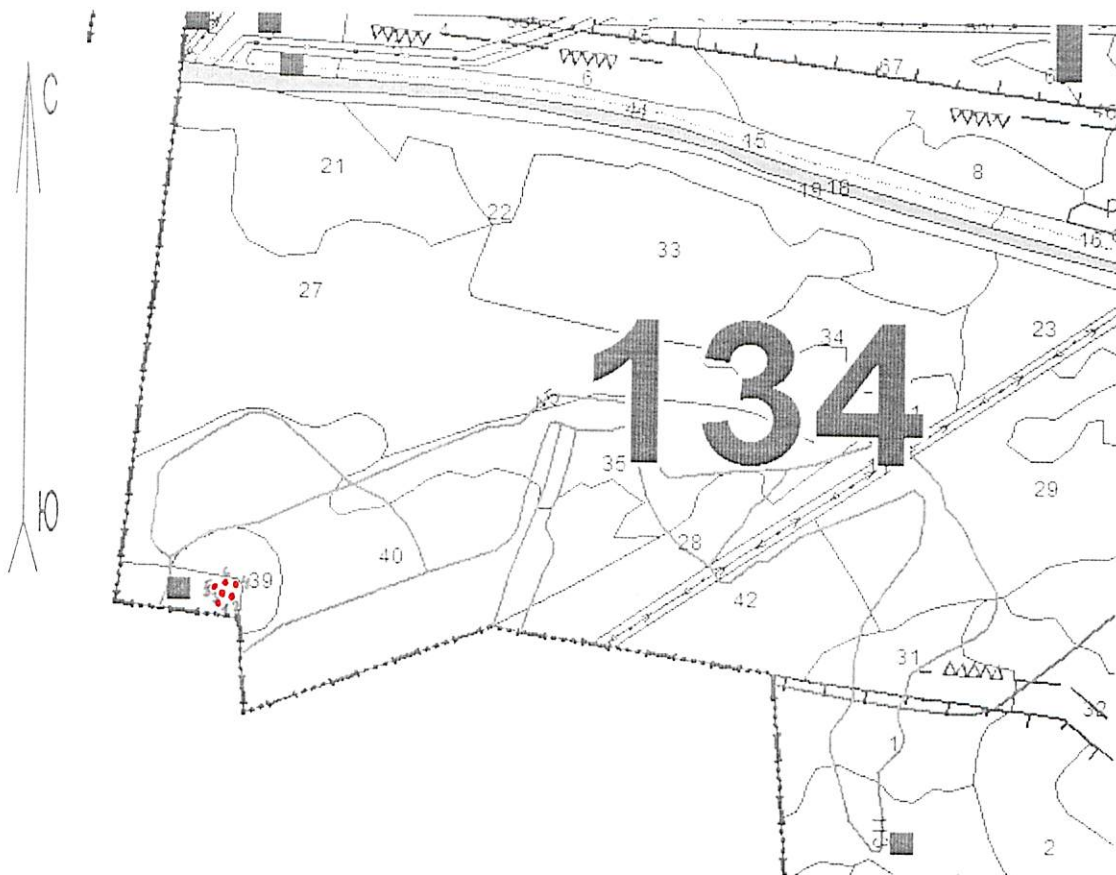
Дата составления документа _____ 11.12.17 _____ Телефон _____ 8(34542)21777 _____

Абрис участка

Район Заводоуковский
Участковое лесничество Падунское
Урочище Падунское

Квартал 134 выдел 38 площадь 0,9


М 1:10000



№ выдела	Ленты (круговой площадки) перечета				
	№ ленты (площадки)	длина, м	ширина, м	радиус, м	площадь, га

Номера точек	Координаты	Румбы линий	Длина, м
1	N56 30.965 E066 32. 854		
2	N56 30.959 E066 32. 850		
3	N56 30.967 E066 32. 863		
4	N56 30.970 E066 32. 867		
5	N56 30.969 E066 32. 852		
6	N56 30.970 E066 32. 859		

Условные обозначения: • аварийное (угрожающее) дерево
1,2,3,4,5,6 № дерева

Исполнитель работ по проведению лесопатологического обследования:
ФИО Половников А.В. Подпись 

Дата составления документа 11.12.14 Телефон 8(34542)2-17-77