

УТВЕРЖДАЮ:  
и.о. директора  
Департамента лесного  
комплекса Тюменской  
области

Г.В. Громова



Дата

26.12.17

### Акт

### лесопатологического обследования № 57

лесных насаждений

Заводоуковского

лесничества (лесопарка)

Тюменская область

(субъект Российской Федерации)

Способ лесопатологического  
обследования:

1. Визуальный

2. Инструментальный

Место проведения

Участковое лесничество	Урочище (дача)	Квартал (кварталы)	Выдел (выделы)	Площадь, га
Падунское	Падунское	134	35	7,4

Лесопатологическое обследование проведено на общей площади 7,4 га

### 3. Инструментальное обследование аварийных деревьев.

3.1. Координаты расположения аварийного дерева: N56 31.115 E066 33. 295

3.2. Структурные изъяны, характеризующие аварийность дерева:  
Воздействие сильных ветров, повлекшие наклон более 10°

3.3. Порода С, диаметр, см 44,  
высота, м 29, возраст, лет 120.

#### ЗАКЛЮЧЕНИЕ

С целью предотвращения негативных процессов или снижения ущерба от их воздействия:

Вид мероприятия	Запас дерева, куб.м.	Порода	Сроки проведения
рубка аварийного дерева	2	С	2017-2018

Ведомость перечета аварийных деревьев, назначенных в рубку, прилагается (приложение 4 к Акту).

Мероприятия, необходимые для предупреждения повреждения или поражения смежных деревьев:

Рекомендуется провести рубку аварийного дерева

Дата проведения обследований 11.12.17

Исполнитель работ по проведению лесопатологического обследования:

ФИО Половников А.В.

Подпись 

### 3. Инструментальное обследование аварийных деревьев.

3.1. Координаты расположения аварийного дерева: N56 31.078 E066 33. 431

3.2. Структурные изъяны, характеризующие аварийность дерева:  
Воздействие сильных ветров, повлекшие наклон более 10°

3.3. Порода С, диаметр, см 28,  
высота, м 29, возраст, лет 120.

#### ЗАКЛЮЧЕНИЕ

С целью предотвращения негативных процессов или снижения ущерба от их воздействия:

Вид мероприятия	Запас дерева, куб.м.	Порода	Сроки проведения
рубка аварийного дерева	0,7	С	2017-2018

Ведомость перечета аварийных деревьев, назначенных в рубку, прилагается (приложение 4 к Акту).

Мероприятия, необходимые для предупреждения повреждения или поражения смежных деревьев:

Рекомендуется провести рубку аварийного дерева

Дата проведения обследований 14.12.17

Исполнитель работ по проведению лесопатологического обследования:

ФИО Половников А.В.

Подпись 

### 3. Инструментальное обследование аварийных деревьев.

3.1. Координаты расположения аварийного дерева: N56 31.089 E066 33. 342

3.2. Структурные изъяны, характеризующие аварийность дерева:  
Воздействие сильных ветров, повлекшие наклон более 10°

3.3. Порода С, диаметр, см 44,  
высота, 29, возраст, лет 120.

#### ЗАКЛЮЧЕНИЕ

С целью предотвращения негативных процессов или снижения ущерба от их воздействия:

Вид мероприятия	Запас дерева, куб.м.	Порода	Сроки проведения
рубка аварийного дерева	2	С	2017-2018

Ведомость перечета аварийных деревьев, назначенных в рубку, прилагается (приложение 4 к Акту).

Мероприятия, необходимые для предупреждения повреждения или поражения смежных деревьев:

Рекомендуется провести рубку аварийного дерева

Дата проведения обследований 11.12.17

Исполнитель работ по проведению лесопатологического обследования:

ФИО Половников А.В.

Подпись 

### 3. Инструментальное обследование аварийных деревьев.

3.1. Координаты расположения аварийного дерева: \_\_\_\_\_ N56 31.102 E066 33. 419

3.2. Структурные изъяны, характеризующие аварийность дерева:  
Воздействие сильных ветров, повлекшие наклон более 10°

3.3. Порода \_\_\_\_\_ Б \_\_\_\_\_, диаметр, см \_\_\_\_\_ 28 \_\_\_\_\_,  
высота, \_\_\_\_\_ 26 \_\_\_\_\_, возраст, лет \_\_\_\_\_ 105 \_\_\_\_\_.

#### ЗАКЛЮЧЕНИЕ

С целью предотвращения негативных процессов или снижения ущерба от их воздействия:

Вид мероприятия	Запас дерева, куб.м.	Порода	Сроки проведения
рубка аварийного дерева	0,7	Б	2017-2018

Ведомость перечета аварийных деревьев, назначенных в рубку, прилагается (приложение 4 к Акту).

Мероприятия, необходимые для предупреждения повреждения или поражения смежных деревьев:

Рекомендуется провести рубку аварийного дерева

Дата проведения обследований \_\_\_\_\_ 11.12.17 \_\_\_\_\_

Исполнитель работ по проведению лесопатологического обследования:

ФИО \_\_\_\_\_ Половников А.В. \_\_\_\_\_

Подпись \_\_\_\_\_  \_\_\_\_\_

### 3. Инструментальное обследование аварийных деревьев.

3.1. Координаты расположения аварийного дерева: N56 31.061 E066 33. 438

3.2. Структурные изъяны, характеризующие аварийность дерева:  
Воздействие сильных ветров, повлекшие наклон более 10°

3.3. Порода Б, диаметр, см 32,  
высота, м 26, возраст, лет 105.

#### ЗАКЛЮЧЕНИЕ

С целью предотвращения негативных процессов или снижения ущерба от их воздействия:

Вид мероприятия	Запас дерева, куб.м.	Порода	Сроки проведения
рубка аварийного дерева	1	Б	2017-2018

Ведомость перечета аварийных деревьев, назначенных в рубку, прилагается (приложение 4 к Акту).

Мероприятия, необходимые для предупреждения повреждения или поражения смежных деревьев:

Рекомендуется провести рубку аварийного дерева

Дата проведения обследований 11.12.17

Исполнитель работ по проведению лесопатологического обследования:

ФИО Половников А.В.

Подпись 



### 3. Инструментальное обследование аварийных деревьев.

3.1. Координаты расположения аварийного дерева: N56 31.072 E066 33. 578

3.2. Структурные изъяны, характеризующие аварийность дерева:  
Воздействие сильных ветров, повлекшие наклон более 10°

3.3. Порода Б, диаметр, см 48,  
высота, 26, возраст, лет 105.

#### ЗАКЛЮЧЕНИЕ

С целью предотвращения негативных процессов или снижения ущерба от их воздействия:

Вид мероприятия	Запас дерева, куб.м.	Порода	Сроки проведения
рубка аварийного дерева	2,3	Б	2017-2018

Ведомость перечета аварийных деревьев, назначенных в рубку, прилагается (приложение 4 к Акту).

Мероприятия, необходимые для предупреждения повреждения или поражения смежных деревьев:

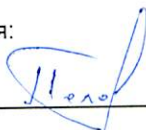
Рекомендуется провести рубку аварийного дерева

Дата проведения обследований 11.12.17

Исполнитель работ по проведению лесопатологического обследования:

ФИО Половников А.В.

Подпись



### 3. Инструментальное обследование аварийных деревьев.

3.1. Координаты расположения аварийного дерева: \_\_\_\_\_ N56 31.089 E066 33. 697

3.2. Структурные изъяны, характеризующие аварийность дерева:  
Воздействие сильных ветров, повлекшие наклон более 10°

3.3. Порода \_\_\_\_\_ Б \_\_\_\_\_, диаметр, см \_\_\_\_\_ 36 \_\_\_\_\_,  
высота, м \_\_\_\_\_ 26 \_\_\_\_\_, возраст, лет \_\_\_\_\_ 105 \_\_\_\_\_.

#### ЗАКЛЮЧЕНИЕ

С целью предотвращения негативных процессов или снижения ущерба от их воздействия:

Вид мероприятия	Запас дерева, куб.м.	Порода	Сроки проведения
рубка аварийного дерева	1,3	Б	2017-2018

Ведомость перечета аварийных деревьев, назначенных в рубку, прилагается (приложение 4 к Акту).

Мероприятия, необходимые для предупреждения повреждения или поражения смежных деревьев:

Рекомендуется провести рубку аварийного дерева

Дата проведения обследований \_\_\_\_\_ 11.12.17 \_\_\_\_\_

Исполнитель работ по проведению лесопатологического обследования:

ФИО \_\_\_\_\_ Половников А.В. \_\_\_\_\_

Подпись \_\_\_\_\_  \_\_\_\_\_



### 3. Инструментальное обследование аварийных деревьев.

3.1. Координаты расположения аварийного дерева: \_\_\_\_\_ N56 31.081 E066 33. 329

3.2. Структурные изъяны, характеризующие аварийность дерева:  
Воздействие сильных ветров, повлекшие наклон более 10°

3.3. Породы \_\_\_\_\_ Б \_\_\_\_\_, диаметр, см \_\_\_\_\_ 36 \_\_\_\_\_,  
высота, м \_\_\_\_\_ 26 \_\_\_\_\_, возраст, лет \_\_\_\_\_ 105 \_\_\_\_\_.

#### ЗАКЛЮЧЕНИЕ

С целью предотвращения негативных процессов или снижения ущерба от их воздействия:

Вид мероприятия	Запас дерева, куб.м.	Порода	Сроки проведения
рубка аварийного дерева	1,3	Б	2017-2018

Ведомость перечета аварийных деревьев, назначенных в рубку, прилагается (приложение 4 к Акту).

Мероприятия, необходимые для предупреждения повреждения или поражения смежных деревьев:

Рекомендуется провести рубку аварийного дерева

Дата проведения обследований \_\_\_\_\_ 11.12.17 \_\_\_\_\_

Исполнитель работ по проведению лесопатологического обследования:

ФИО \_\_\_\_\_ Половников А.В. \_\_\_\_\_

Подпись \_\_\_\_\_  \_\_\_\_\_

## ПЕРЕЧЕТНАЯ ВЕДОМОСТЬ АВАРИЙНЫХ ДЕРЕВЬЕВ, НАЗНАЧЕННЫХ В РУБКУ

№ дерева	Координаты	Порода	Высота, м	Диаметр, см	Запас, куб.м.	Структурные изъяны, характеризующие аварийность дерева	Мероприятие	Сроки проведения мероприятия
1	2	3	4	5	6	7	8	9
1	N56 31.115 E066 33. 295	сосна	29/26	44	2	Воздействие сильных ветров, повлекшие наклон более 10°	РАД	2017-2018
2	N56 31.078 E066 33. 431	сосна	29/26	28	0,7	Воздействие сильных ветров, повлекшие наклон более 10°	РАД	2017-2018
3	N56 31.089 E066 33. 342	сосна	29/26	44	2	Воздействие сильных ветров, повлекшие наклон более 10°	РАД	2017-2018
4	N56 31.102 E066 33. 419	береза	29/26	28	0,7	Воздействие сильных ветров, повлекшие наклон более 10°	РАД	2017-2018
5	N56 31.061 E066 33. 438	береза	29/26	32	1	Воздействие сильных ветров, повлекшие наклон более 10°	РАД	2017-2018
6	N56 31.072 E066 33. 578	береза	29/26	48	2,3	Воздействие сильных ветров, повлекшие наклон более 10°	РАД	2017-2018
7	N56 31.089 E066 33. 697	береза	29/26	36	1,3	Воздействие сильных ветров, повлекшие наклон более 10°	РАД	2017-2018
8	N56 31.081 E066 33. 329	береза	29/26	36	1,3	Воздействие сильных ветров, повлекшие наклон более 10°	РАД	2017-2018

Исполнитель работ по проведению лесопатологического обследования

ФИО \_\_\_\_\_ Половников А.В. \_\_\_\_\_ Подпись

Дата составления документа \_\_\_\_\_ 11.12.17 \_\_\_\_\_ Телефон

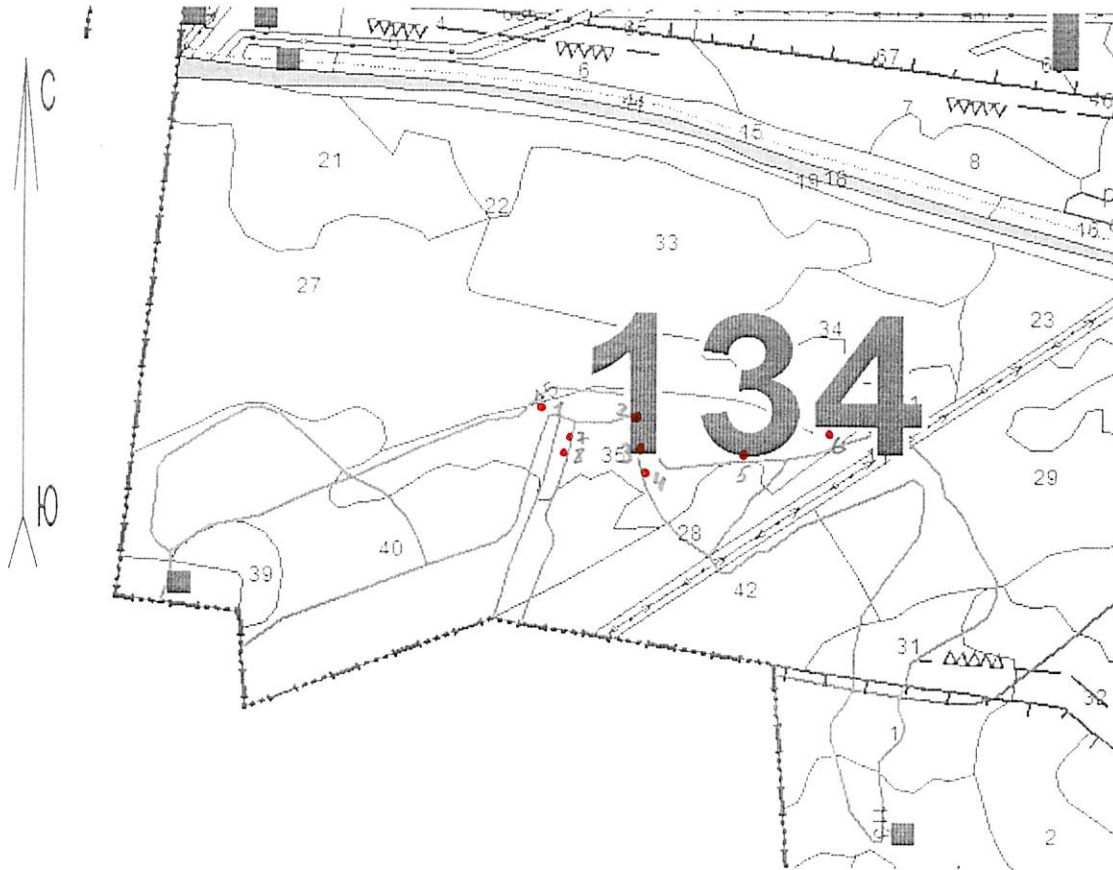
8(34542)21777

Абрис участка

Район Заводоуковский  
Участковое лесничество Падунское  
Урочище Падунское

Квартал 134 выдел 35 площадь 7,4

М 1:10000



№ выдела	Ленты (круговой площадки) перечета				
	№ ленты (площадки)	длина, м	ширина, м	радиус, м	площадь, га

Номера точек	Координаты	Румбы линий	Длина, м
1	N56 31.115 E066 33. 295		
2	N56 31.078 E066 33. 431		
3	N56 31.089 E066 33. 342		
4	N56 31.102 E066 33. 419		
5	N56 31.061 E066 33. 438		
6	N56 31.072 E066 33. 578		
7	N56 31.089 E066 33. 697		
8	N56 31.081 E066 33. 329		

Условные обозначения: ● аварийное (угрожающее) дерево  
1, 2, 3, 4, 5, 6, 7, 8 № дерева

Исполнитель работ по проведению лесопатологического обследования:  
ФИО Половников А.В. Подпись 

Дата составления документа 11.12.14 Телефон 8(34542)2-17-77