



# 1. Визуальное лесопатологическое обследование.

Наземное

Дистанционное

1.1. На площади 0,5 га фактическая таксационная характеристика лесного насаждения соответствует (не соответствует) таксационному описанию (нужное подчеркнуть).  
Причины несоответствия

Список участков с выявленными несоответствиями приведен в приложении 1 к настоящему Акту.

1.2. Лесные насаждения с нарушенной и утраченной устойчивостью выявлены на площади 0 га.

Участковое лесничество	Урочище (дача)	Площадь, га		Причина ослабления (гибели)
		с нарушенной устойчивостью	с утраченной устойчивостью	
		-	-	-

Состояние обследованных лесных насаждений приведено в приложениях 1.1-1.4 к Акту в зависимости от метода проведения ЛПО.

1.3. В обследованных лесных участках прогнозируется:

Прогноз	Площадь, га
Ослабление лесных насаждений	-
Усыхание лесных насаждений различной степени	-
Развитие очагов вредных организмов	-

1.4. Обнаружено загрязнение лесного участка отходами и выбросами: **промышленными**   
**бытовыми**

Вид загрязнения	Размеры загрязнения			Объем, кубм	Площадь загрязнения, га
	длина, м	ширина, м	высота, м		
-	-	-	-	-	-

## ЗАКЛЮЧЕНИЕ

Оценка текущего санитарного и лесопатологического состояния лесных насаждений, назначенные профилактические мероприятия по защите лесов, агитационные мероприятия:  
Состояние древостоя, причины повреждения ослабления деревьев и рекомендуемые санитарно-оздоровительные мероприятия: насаждение пройдено *лесным пожаром 2015 г (низовым беглым средней интенсивности)*, характеризуется признаком: *ожогом стволов (камбий не поврежден)*. Состояние древостоя - *удовлетворительное*. Насаждение представлено *96% от запаса здоровыми деревьями, 4 % ослабленными*. Насаждению не требуется проведение санитарно-оздоровительных мероприятий.

Исполнитель работ по проведению лесопатологического обследования:

ФИО Гайнулин А.К.

Подпись



Результаты проведения лесопатологического обследования лесных насаждений за

сентябрь  
(месяц)

2017 г.

Субъект Российской Федерации  
Участковое лесничество

Тюменская область  
Богандинское

Лесничество (лесопарк)  
Урочище (лесная дача)

Тюменское  
Богандинское

1	2	3	4	5	6	7	Таксационная характеристика									17	Распределение запаса насаждения по категориям состояния деревьев, %											Назначенные мероприятия					
							8	9	10	11	12	13	14	15	16		18	19	20	21	22	23	24	25	26	27	28	29	30	31	32	33	34
2	60	1,6	защит			0,50	7	Б	75	22	24	ОСЗЛ	0,4	2	110		96,0	4,0		21	22	23	24	25	26	27	28	29	30	31	32	33	34
							3	ОС	75	22	26																324	-	854	-	-	-	-
ИТОГО						0,50											96,0	4,0															

Исполнитель работ по проведению лесопатологического обследования

ФИО Гайнулин А.К.

Дата составления документа 12.09.17

Телефон 

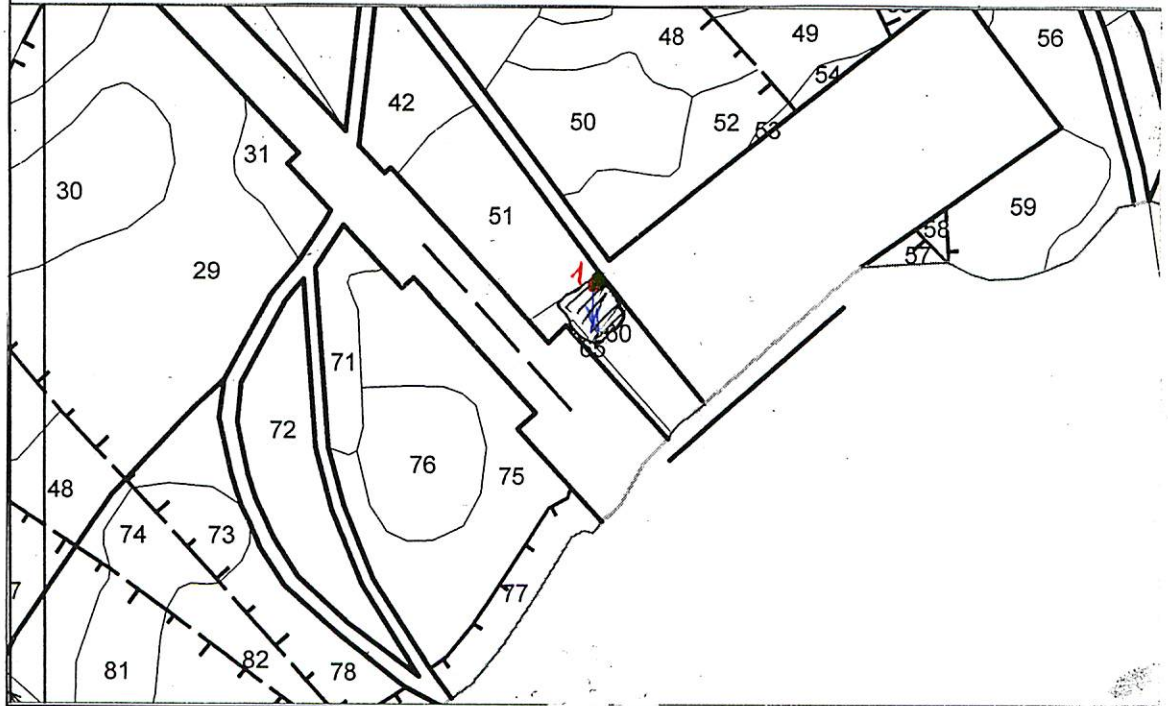
Абрис участка

*Богаринское участковое лесничество  
квартал 2 выдел 60 площадь 0,5 га*

М 1:10000

С

Ю



№ выдела	Ленты (круговой площадки) перечета				
	№ ленты (площадк)	длина, м	ширина, м	радиус, м	площадь, га

Номера точек	Координаты	Румбы линий	Длина, м
1	N56/56/128		
	E065/49/492		

Направление маршрутного хода 

Участок обследования 

Исполнитель работ по проведению лесопатологического обследования

ФИО ГайнулинаК

Подпись 

Дата составления документа 18.09.17

Телефон 710-134

лесничество 10\_БОГАНДИНСКОЕ

1  
 Категория защитности ЗАЩИТНЫЕ ПОЛОСЫ ЛЕСОВ ВДОЛЬ А/Д

Квартал 2

Состав,	Э л в	Д	К Г	Б	Тип	п	Запас сырораст.	К	Запас на выделе, м3
Н в   Пло-   подрост,	я   л е   о   в   и   л р   о   леса   о   леса, м3							л	
о ы   щадь,   подлесок,	р   е с   з   ы   а   н   л								Един
Хозяйственные									
м д   почва,	у   м а   р   с   м   в   в   и   тип   н   На   В т.ч   о								
дер.   распоряжения									
е е   га   рельеф,	с   е   а   о   е   о о   т   лесор.   о   Общий   по   в   Сухо   Ре-   ест.								
р л   особенности	-   н   с   т   т   з   з   е   услов.   т   га   на   сост.   а   стоя								
дин   воз.   Общий   лик-									
а   выдела	н   т   т   а   р   р   т   а   выдел   пород   р								
вида									

1	2	3	4	5	6	7	8	9	10	11	12	13	14	15	16	17	18	19	20
21	22																		

60	1.6	7Б3ОС	1 Б	75	22	24	8	6	2	ОСЗЛ	0.4	110	176	123	2				
			1 ОС	75	22	26								53	3				

Особенности выдела: Класс пожарной опасности 4  
 Повреждение насаждения: Тип повреждения - Болезнями леса, Поврежденная порода - Осина, Вид вредитель  
 или болезни - Трутовик ложный, Степень повреждения - Средняя(11-30%)

Итого по кварталу № 2  
 1.6

по составляющим породам:	176	0	0	0	0	0
Б	123					
ОС	53					

Сумма основных показателей по отчету:

Площадь(га)

Запас(кбм)

