

УТВЕРЖДАЮ:

И.о. директора Департамента лесного  
комплекса Тюменской области

Г.В. Громова

Дата

30.11.2014

**Акт**  
**лесопатологического обследования** №56

лесных насаждений

Аромашевского

лесничества (лесопарка)

Тюменская область

(субъект Российской Федерации)

Способ лесопатологического обследования: 1. Визуальный

2. Инструментальный

Место проведения

Участковое лесничество	Урочище (дача)	Квартал (кварталы)	Выдел (выделы)	Площадь, га
Аромашевское	Аромашевское	158	30	9,1

Лесопатологическое обследование проведено на общей площади

9,1

га.

# 1. Визуальное лесопатологическое обследование.

Наземное

Дистанционное

1.1. На площади 9,1 га фактическая таксационная характеристика лесного насаждения соответствует (не соответствует) таксационному описанию (нужное подчеркнуть).

Причины несоответствия

На данном участке в 2017 году была проведена уборка поврежденных деревьев в объеме 45 куб.м на площади 9,1 га, в результате чего снизилась полнота и запас древостоя. После рубки фактический запас составил 25 куб.м./га, полнота 0,34.

Список участков с выявленными несоответствиями приведен в приложении 1 к настоящему Акту.

1.2. Лесные насаждения с нарушенной и утраченной устойчивостью выявлены на площади      га.

Участковое лесничество	Урочище (дача)	Площадь, га		Причина ослабления (гибели)
		с нарушенной устойчивостью	с утраченной устойчивостью	
			-	

Состояние обследованных лесных насаждений приведено в приложениях 1.1-1.4 к Акту в зависимости от метода проведения ЛПО.

1.3. В обследованных лесных участках прогнозируется:

Прогноз	Площадь, га
Ослабление лесных насаждений	-
Усыхание лесных насаждений различной степени	-
Развитие очагов вредных организмов	-

1.4. Обнаружено загрязнение лесного участка отходами и выбросами:

промышленными

бытовыми

Вид загрязнения	Размеры загрязнения			Объем, куб.м	Площадь загрязнения, га
	длина, м	ширина, м	высота, м		
-	-	-	-	-	-

## ЗАКЛЮЧЕНИЕ

Оценка текущего санитарного и лесопатологического состояния лесных насаждений, назначенные профилактические мероприятия по защите лесов, агитационные мероприятия: Состояние древостоя, причины повреждения ослабления деревьев и рекомендуемые санитарно-оздоровительные мероприятия: на конец 2016 года на участке действовал очаг большого елового лубоеда, в 2017 году было проведено санитарно-оздоровительное мероприятие с уборкой поврежденных деревьев. В ходе проведения лесопатологического обследования установлено: насаждение повреждено большим еловым лубоедом, состояние древостоя удовлетворительное, насаждению не требуется проведение санитарно-оздоровительных мероприятий. За данным и смежным насаждением установить лесопатологический контроль.

Исполнитель работ по проведению лесопатологического обследования:

ФИО

Ширшов С.Ю.

Подпись



Результаты проведения лесопатологического обследования лесных

(месяц)

2017 г.

Субъект Российской Федерации  
Участковое лесничество

Томенская область  
Аромашевское

Лесничество (лесопарк)  
Урочище (лесная дача)

Аромашевское  
Аромашевское

158	30	9,1	защит. лесов водных объектов	-	9,1	9,1	Таксационная характеристика										Распределение запаса насаждения по категориям состояния деревьев, %										Назначенные мероприятия							
							состав	порода	возраст, лет	средняя высота, м	средний диаметр, см	тип леса	полнота	бонитет	запас, кубм/га	Число деревьев на пробе, шт.	без признаков ослабления	ослабленные	сильно ослабленные	усыхающие	свежий сухостой	старый сухостой	свежий ветровал	старый ветровал	свежий бурелом	старый бурелом		аварийные деревья	Признаки повреждения деревьев	Доля поврежденных деревьев, %	Причина ослабления, повреждения	Подлежит рубке, %	вид	площадь, га
1	2	3	4	5	6	7	8	9	10	11	12	13	14	15	16	17	18	19	20	21	22	23	24	25	26	27	28	29	30	31	32	33	34	
								6	С	15	5	6				414	43	17	-	-	-	-	-	-	-	-	-	610	17	306	-	-	-	
								3	Б	20	7	8				145	30																	
								1	С		7	8				25	10																	
Итого						9,1										584	83	17																

Показатели, не соответствующие таксационному описанию отмечаются "\*\*"

Исполнитель работ по проведению лесопатологического обследования

ФИО Ширшов С.Ю.

Дата составления документа

15.11.17

Телефон

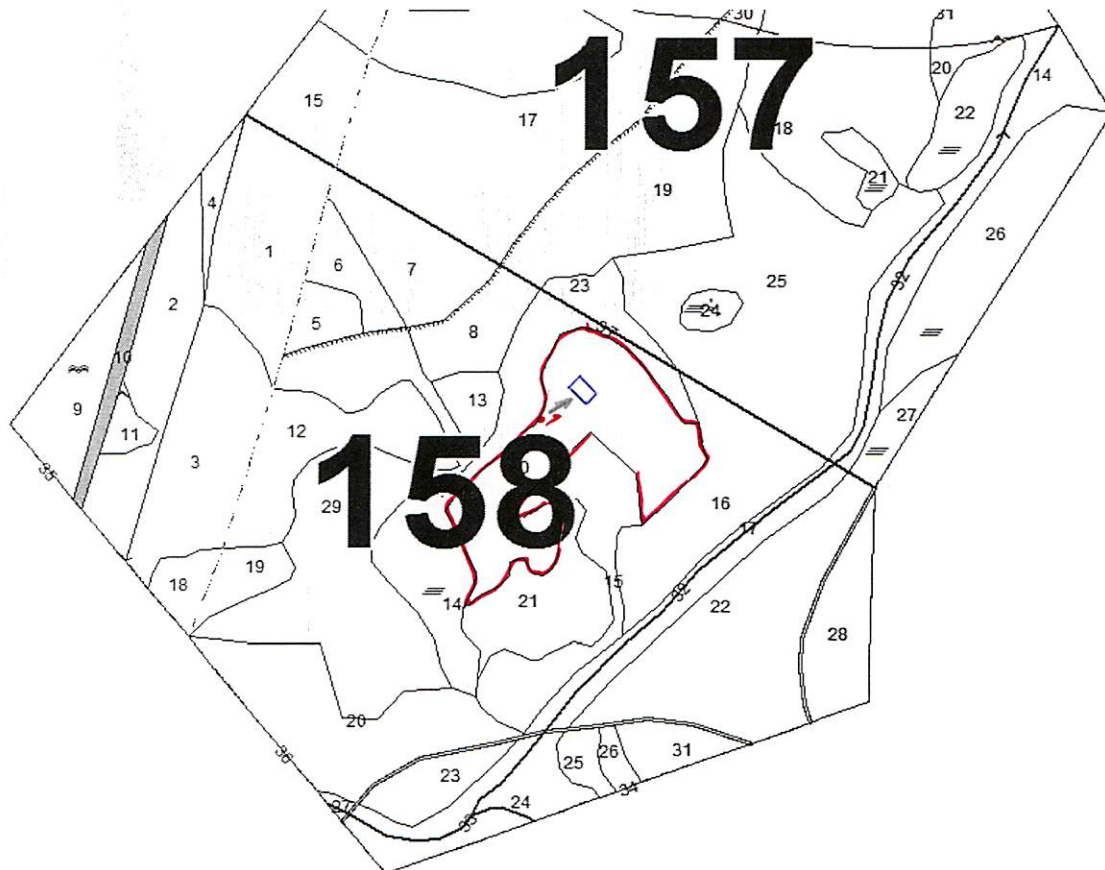
8(34545)21265

Абрис участка

Район Аромашевский  
участковое лесничество Аромашевское  
урочище/сельское поселение Аромашевское  
квартал 158 выдел 30 площадь 9,1

М 1:10000

С



Ю

№ выдела	Ленты (круговой площадки) перечета				
	№ ленты (площадки)	длина, м	ширина, м	радиус, м	площадь, га

Номера точек	Координаты	Румбы линий	Длина, м
1	№ 56,42.956° E 68,35.687"	СВ 17°	

Условные обозначения:

- границы лесопатологического обследования
- временная пробная площадь
- 1 - начало маршрутного хода
- направление маршрутного хода

Исполнитель работ по проведению лесопатологического обследования:

ФИО Ширшов С.Ю.

Подпись

Дата составления документа 15.11.17

Телефон 8(34545) 21265

Приложение 1  
к акту лесопатологического обследования

Ведомость лесных участков с выявленными таксационными описаниями

1	2	3	4	5	6	7	8	9	10	11	12	Таксационная характеристика										Заложено пробных площадей	
												18	19	20	21	22	23	24	25	26	27	количество, шт	общая площадь, га
ТО	2011	158	30	9,1	защитные	запретные полосы лесов водных объектов	-	17	Площадь лесопатологического выдела	9,1	18	С	15	5	6	РТ	-	0,4	2	30	33	34	
Ф		158	30	9,1	защитные	запретные полосы лесов водных объектов	-		9,1	6С	С	15	5	6	РТ	-	0,34	2	25	1	0,6		
										2Б	Б	20	7	8									
										1С	С		7	8									

Примечание:  
ТО - таксационные описания  
Ф - фактическая характеристика лесного насаждения

Исполнитель работ по проведению лесопатологического обследования

ФИО \_\_\_\_\_ Ширшов С.Ю.

Подпись \_\_\_\_\_



Участковое лесничество АРОМАШЕВСКОЕ		урочище АРОМАШЕВСКОЕ		ЗАПРЕТНЫЕ ПОЛОСЫ ЛЕСОВ ВД.ВОДНЫХ ОБЪЕКТОВ										Квартал 158									
№	Площадь	Состав. Подрост, почва, рельеф, особенности выдела. Отметка о порослевом происх. Назначение земель. Хар. лесных культур. Кадастров. оценка	Явысокомент	Элемент	Возраст	Высота	Диаметр	Класс	Группа	Вид	Тип леса	Полнота	Запас сырья	сырораст.	Класс	Запас на выделе, дес. МЗ							
1	2	3	4	5	6	7	8	9	10	11	12	13	14	15	16	17	18	19	20	21	22	23	24

культуры-93 г., вспашка борозд, посадка ручная, размещение 6,0\*0,6 м, 3500 шт/га, состояние неудовлетворительные, заглужение лиственными бонитет по тум

- 21 4,6 лесные культуры 7СЗВ 1 5 С Б 13 15 4 7 4 8 1 1 2 РТ 0,4 2 9 6 3  
культуры-98 г., вспашка борозд, посадка механизир., размещение 4,5\*0,7 м, 5500 шт/га, состояние неудовлетворительные, нарушение технологии
- 22 10,6 8Б2Б 1 21 Б Б 55 80 20 23 20 34 6 3 2 РТ 0,7 18 191 153 2 38 2  
допол. культур
- 27 ,2 лесные культуры 7СЗВ 1 5 С Б 13 15 4 7 4 8 1 1 2 РТ 0,4 2  
культуры-98 г., вспашка борозд, посадка механизир., размещение 4,5\*0,7 м, 5500 шт/га, состояние неудовлетворительные, нарушение технологии
- 29 13,8 лесные культуры 7С2Б1ОС 1 6 С Б ОС 16 20 5 7 6 8 1 1 2 РТ 0,4 3 41 29 8 4  
культуры-95 г., вспашка борозд, посадка ручная, размещение 4,5\*0,6 м, 3000 шт/га, состояние неудовлетворительные, неблаг. климат. условия
- 30 9,1 лесные культуры 6СЗВ1С 1 6 С Б С 15 20 5 7 6 8 1 1 2 РТ 0,4 3 27 16 8 3  
единичные деревья 10Б Б 60 18 24  
культуры-96 г., вспашка борозд, посадка ручная, размещение 4,5\*0,6 м, 3000 шт/га, состояние неудовлетворительные, повреждение пожаром
- 32 ,3 Дорога общего пользования, грунтовая, ширина 4,0 м, ширина проезжей части 4,0 м, протяженность 0,7 км, состояние удовлетворит., круглогодично

Итого по категории 79,2 по составляющим породам 548 91

