


УТВЕРЖДАЮ:
и.о. директора
Департамента лесного
комплекса Тюменской
области

Г.В. Громова 
Дата 16.12.2014

**Акт
лесопатологического обследования № 54**

лесных насаждений Заводоуковского лесничества (лесопарка)

Тюменская область (субъект Российской Федерации)

Способ лесопатологического
обследования:

1. Визуальный

2. Инструментальный

Место проведения

Участковое лесничество	Урочище (дача)	Квартал (кварталы)	Выдел (выделы)	Площадь, га
Падунское	Падунское	134	29	12,0

Лесопатологическое обследование проведено на общей площади 12,0 га

3. Инструментальное обследование аварийных деревьев.

3.1. Координаты расположения аварийного дерева: N56 31.042 E066 33. 836

3.2. Структурные изъяны, характеризующие аварийность дерева:
Воздействие сильных ветров, повлекшие наклон более 10°

3.3. Порода С, диаметр, см 28
высота, м 29, возраст, лет 120

ЗАКЛЮЧЕНИЕ

С целью предотвращения негативных процессов или снижения ущерба от их воздействия:

Вид мероприятия	Запас дерева, куб.м.	Порода	Сроки проведения
рубка аварийных деревьев	0,7	С	2017-2018

Ведомость перечета аварийных деревьев, назначенных в рубку, прилагается (приложение 4 к Акту)

Мероприятия, необходимые для предупреждения повреждения или поражения смежных деревьев

Рекомендуется провести рубку аварийного дерева

Дата проведения обследований 11.12.17

Исполнитель работ по проведению лесопатологического обследования:

ФИО Половников А.В.

Подпись 

3. Инструментальное обследование аварийных деревьев.

3.1. Координаты расположения аварийного дерева: N56 31.003 E066 33. 885

3.2. Структурные изъяны, характеризующие аварийность дерева:
Воздействие сильных ветров, повлекшие наклон более 10°

3.3. Порода С, диаметр, см 48
высота, 29, возраст, лет 120.

ЗАКЛЮЧЕНИЕ

С целью предотвращения негативных процессов или снижения ущерба от их воздействия:

Вид мероприятия	Запас дерева, куб.м.	Порода	Сроки проведения
рубка аварийных деревьев	2,3	С	2017-2018

Ведомость перечета аварийных деревьев, назначенных в рубку, прилагается (приложение 4 к Акту)

Мероприятия, необходимые для предупреждения повреждения или поражения смежных деревьев:

Рекомендуется провести рубку аварийного дерева

Дата проведения обследований 11.08.17

Исполнитель работ по проведению лесопатологического обследования:

ФИО Половников А.В.

Подпись 

3. Инструментальное обследование аварийных деревьев.

3.1. Координаты расположения аварийного дерева: N56 31.002 E066 33. 887

3.2. Структурные изъяны, характеризующие аварийность дерева:
Воздействие сильных ветров, повлекшие наклон более 10°

3.3. Порода С, диаметр, см 32
высота, 29, возраст, лет 120.

ЗАКЛЮЧЕНИЕ

С целью предотвращения негативных процессов или снижения ущерба от их воздействия:

Вид мероприятия	Запас дерева, куб.м.	Порода	Сроки проведения
рубка аварийных деревьев	1	С	2017-2018

Ведомость перечета аварийных деревьев, назначенных в рубку, прилагается (приложение 4 к Акту).

Мероприятия, необходимые для предупреждения повреждения или поражения смежных деревьев:

Рекомендуется провести рубку аварийного дерева

Дата проведения обследований 11.12.17

Исполнитель работ по проведению лесопатологического обследования:

ФИО Половников А.В.

Подпись



3. Инструментальное обследование аварийных деревьев.

3.1. Координаты расположения аварийного дерева: N56 31.005 E066 33. 886

3.2. Структурные изъяны, характеризующие аварийность дерева:
Воздействие сильных ветров, повлекшие наклон более 10°

3.3. Порода С, диаметр, см 40
высота, 29, возраст, лет 120

ЗАКЛЮЧЕНИЕ

С целью предотвращения негативных процессов или снижения ущерба от их воздействия.

Вид мероприятия	Запас дерева, куб. м.	Порода	Сроки проведения
рубка аварийных деревьев	1,6	С	2017-2018

Ведомость перечета аварийных деревьев, назначенных в рубку, прилагается (приложение 4 к Акту).

Мероприятия, необходимые для предупреждения повреждения или поражения смежных деревьев:

Рекомендуется провести рубку аварийного дерева

Дата проведения обследований 11.12.17

Исполнитель работ по проведению лесопатологического обследования:

ФИО Полвников А.В.

Подпись



3. Инструментальное обследование аварийных деревьев.

3.1. Координаты расположения аварийного дерева: N56 30.995 E066 33. 732

3.2. Структурные изъяны, характеризующие аварийность дерева:
Воздействие сильных ветров, повлекшие наклон более 10°

3.3. Порода Б, диаметр, см 36
высота, 29, возраст, лет 120

ЗАКЛЮЧЕНИЕ

С целью предотвращения негативных процессов или снижения ущерба от их воздействия

Вид мероприятия	Запас дерева, куб.м.	Порода	Сроки проведения
рубка аварийных деревьев	1,3	Б	2017-2018

Ведомость перечета аварийных деревьев, назначенных в рубку, прилагается (приложение 4 к Акту).

Мероприятия, необходимые для предупреждения повреждения или поражения смежных деревьев:

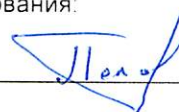
Рекомендуется провести рубку аварийного дерева

Дата проведения обследований 11.12.17

Исполнитель работ по проведению лесопатологического обследования:

ФИО Половников А.В.

Подпись



3. Инструментальное обследование аварийных деревьев.

3.1. Координаты расположения аварийного дерева: N56 30.995 E066 33 792

3.2. Структурные изъяны, характеризующие аварийность дерева:
Воздействие сильных ветров, повлекшие наклон более 10°

3.3. Порода С, диаметр, см 28
высота, 29, возраст, лет 120

ЗАКЛЮЧЕНИЕ

С целью предотвращения негативных процессов или снижения ущерба от их воздействия:

Вид мероприятия	Запас дерева, куб.м.	Порода	Сроки проведения
рубка аварийных деревьев	0,7	С	2017-2018

Ведомость перечета аварийных деревьев, назначенных в рубку, прилагается (приложение 4 к Акту)

Мероприятия, необходимые для предупреждения повреждения или поражения смежных деревьев

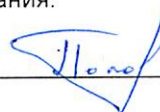
Рекомендуется провести рубку аварийного дерева

Дата проведения обследований 11.12.17

Исполнитель работ по проведению лесопатологического обследования:

ФИО Половников А.В.

Подпись



3. Инструментальное обследование аварийных деревьев.

3.1. Координаты расположения аварийного дерева: N56 31.033 E066 33. 760

3.2. Структурные изъяны, характеризующие аварийность дерева:
Воздействие сильных ветров, повлекшие наклон более 10°

3.3. Порода С, диаметр, см 36
высота, 29, возраст, лет 120

ЗАКЛЮЧЕНИЕ

С целью предотвращения негативных процессов или снижения ущерба от их воздействия:

Вид мероприятия	Запас дерева, куб м.	Порода	Сроки проведения
рубка аварийных деревьев	1,3	С	2017-2018

Ведомость перечета аварийных деревьев, назначенных в рубку, прилагается (приложение 4 к Акту)

Мероприятия, необходимые для предупреждения повреждения или поражения смежных деревьев

Рекомендуется провести рубку аварийного дерева

Дата проведения обследований 11.12.14

Исполнитель работ по проведению лесопатологического обследования:

ФИО Половников А.В.

Подпись



3. Инструментальное обследование аварийных деревьев.

3.1. Координаты расположения аварийного дерева: N56 31.032 E066 33. 756

3.2. Структурные изъяны, характеризующие аварийность дерева:
Воздействие сильных ветров, повлекшие наклон более 10°

3.3. Порода С, диаметр, см 40
высота, 29, возраст, лет 120

ЗАКЛЮЧЕНИЕ

С целью предотвращения негативных процессов или снижения ущерба от их воздействия

Вид мероприятия	Запас дерева, куб м.	Порода	Сроки проведения
рубка аварийных деревьев	1,6	С	2017-2018

Ведомость перечета аварийных деревьев, назначенных в рубку, прилагается (приложение 4 к Акту)

Мероприятия, необходимые для предупреждения повреждения или поражения смежных деревьев.

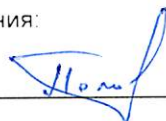
Рекомендуется провести рубку аварийного дерева

Дата проведения обследований 11.12.14

Исполнитель работ по проведению лесопатологического обследования:

ФИО Половников А.В.

Подпись



3. Инструментальное обследование аварийных деревьев.

3.1. Координаты расположения аварийного дерева: N56 31.040 E066 33. 760

3.2. Структурные изъяны, характеризующие аварийность дерева:
Воздействие сильных ветров, повлекшие наклон более 10°

3.3. Порода С, диаметр, см 40
высота, 29, возраст, лет 120

ЗАКЛЮЧЕНИЕ

С целью предотвращения негативных процессов или снижения ущерба от их воздействия:

Вид мероприятия	Запас дерева, куб. м.	Порода	Сроки проведения
рубка аварийных деревьев	0,7	С	2017-2018

Ведомость перечета аварийных деревьев, назначенных в рубку, прилагается (приложение 4 к Акту).

Мероприятия, необходимые для предупреждения повреждения или поражения смежных деревьев:

Рекомендуется провести рубку аварийного дерева

Дата проведения обследований 11.12.17

Исполнитель работ по проведению лесопатологического обследования:

ФИО Половников А.В.

Подпись



3. Инструментальное обследование аварийных деревьев.

3.1. Координаты расположения аварийного дерева: N56 31.040 E066 33. 747

3.2. Структурные изъяны, характеризующие аварийность дерева:
Воздействие сильных ветров, повлекшие наклон более 10°

3.3. Порода С, диаметр, см 44
высота, 29, возраст, лет 120

ЗАКЛЮЧЕНИЕ

С целью предотвращения негативных процессов или снижения ущерба от их воздействия

Вид мероприятия	Запас дерева, куб.м.	Порода	Сроки проведения
рубка аварийных деревьев	1,9	С	2017-2018

Ведомость перечета аварийных деревьев, назначенных в рубку, прилагается (приложение 4 к Акту).

Мероприятия, необходимые для предупреждения повреждения или поражения смежных деревьев:

Рекомендуется провести рубку аварийного дерева

Дата проведения обследований 11.12.17

Исполнитель работ по проведению лесопатологического обследования:

ФИО Половников А.В.

Подпись 

3. Инструментальное обследование аварийных деревьев.

3.1. Координаты расположения аварийного дерева: N56 31.030 E066 33. 739

3.2. Структурные изъяны, характеризующие аварийность дерева:
Воздействие сильных ветров, повлекшие наклон более 10°

3.3. Порода С, диаметр, см 44
высота, 29, возраст, лет 120

ЗАКЛЮЧЕНИЕ

С целью предотвращения негативных процессов или снижения ущерба от их воздействия

Вид мероприятия	Запас дерева, куб.м.	Порода	Сроки проведения
рубка аварийных деревьев	1,9	С	2017-2018

Ведомость перечета аварийных деревьев, назначенных в рубку, прилагается (приложение 4 к Акту).

Мероприятия, необходимые для предупреждения повреждения или поражения смежных деревьев

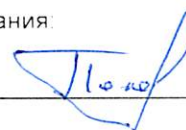
Рекомендуется провести рубку аварийного дерева

Дата проведения обследований 11.10.17

Исполнитель работ по проведению лесопатологического обследования:

ФИО Половников А.В.

Подпись



3. Инструментальное обследование аварийных деревьев.

3.1. Координаты расположения аварийного дерева: N56 31 031 E066 33 737

3.2. Структурные изъяны, характеризующие аварийность дерева:
Воздействие сильных ветров, повлекшие наклон более 10°

3.3. Порода С, диаметр, см 48
высота, 29, возраст, лет 120

ЗАКЛЮЧЕНИЕ

С целью предотвращения негативных процессов или снижения ущерба от их воздействия:

Вид мероприятия	Запас дерева, куб.м.	Порода	Сроки проведения
рубка аварийных деревьев	2,3	С	2017-2018

Ведомость перечета аварийных деревьев, назначенных в рубку, прилагается (приложение 4 к Акту).

Мероприятия, необходимые для предупреждения повреждения или поражения смежных деревьев:

Рекомендуется провести рубку аварийного дерева

Дата проведения обследований 11.12.17

Исполнитель работ по проведению лесопатологического обследования:

ФИО Полсвников А.В.

Подпись



ПЕРЕЧЕТНАЯ ВЕДОМОСТЬ АВАРИЙНЫХ ДЕРЕВЬЕВ, НАЗНАЧЕННЫХ В РУБКУ

№ дерева	Координаты	Порода	Высота, м	Диаметр, см	Запас, куб.м.	Структурные изъяны, характеризующие аварийность дерева	Мероприятие	Сроки проведения мероприятия
1	2	3	4	5	6	7	8	9
1	N56 31.042 E066 33. 836	сосна	25-29	28	0,7	Воздействие сильных ветров, повлекшие наклон более 10°	РАД	2017-2018
2	N56 31.003 E066 33. 885	сосна	25-29	48	2,3	Воздействие сильных ветров, повлекшие наклон более 10°	РАД	2017-2018
3	N56 31.002 E066 33. 887	сосна	25-29	32	1	Воздействие сильных ветров, повлекшие наклон более 10°	РАД	2017-2018
4	N56 31.005 E066 33. 886	сосна	25-29	40	1,6	Воздействие сильных ветров, повлекшие наклон более 10°	РАД	2017-2018
5	N56 30.995 E066 33. 732	береза	25-29	36	1,3	Воздействие сильных ветров, повлекшие наклон более 10°	РАД	2017-2018
6	N56 30.995 E066 33. 792	сосна	25-29	28	0,7	Воздействие сильных ветров, повлекшие наклон более 10°	РАД	2017-2018
7	N56 31.033 E066 33. 760	сосна	25-29	36	1,3	Воздействие сильных ветров, повлекшие наклон более 10°	РАД	2017-2018
8	N56 31.032 E066 33. 756	сосна	25-29	40	1,6	Воздействие сильных ветров, повлекшие наклон более 10°	РАД	2017-2018
9	N56 31.040 E066 33. 760	сосна	25-29	40	0,7	Воздействие сильных ветров, повлекшие наклон более 10°	РАД	2017-2018
10	N56 31.040 E066 33. 747	сосна	25-29	44	1,9	Воздействие сильных ветров, повлекшие наклон более 10°	РАД	2017-2018
11	N56 31.030 E066 33. 739	сосна	25-29	44	1,9	Воздействие сильных ветров, повлекшие наклон более 10°	РАД	2017-2018
12	N56 31.031 E066 33. 737	сосна	25-29	48	2,3	Воздействие сильных ветров, повлекшие наклон более 10°	РАД	2017-2018

Исполнитель работ по проведению лесопатологического обследования

ФИО _____ Половников А.В. _____ Подпись

Дата составления документа _____

19.12.17

Телефон _____

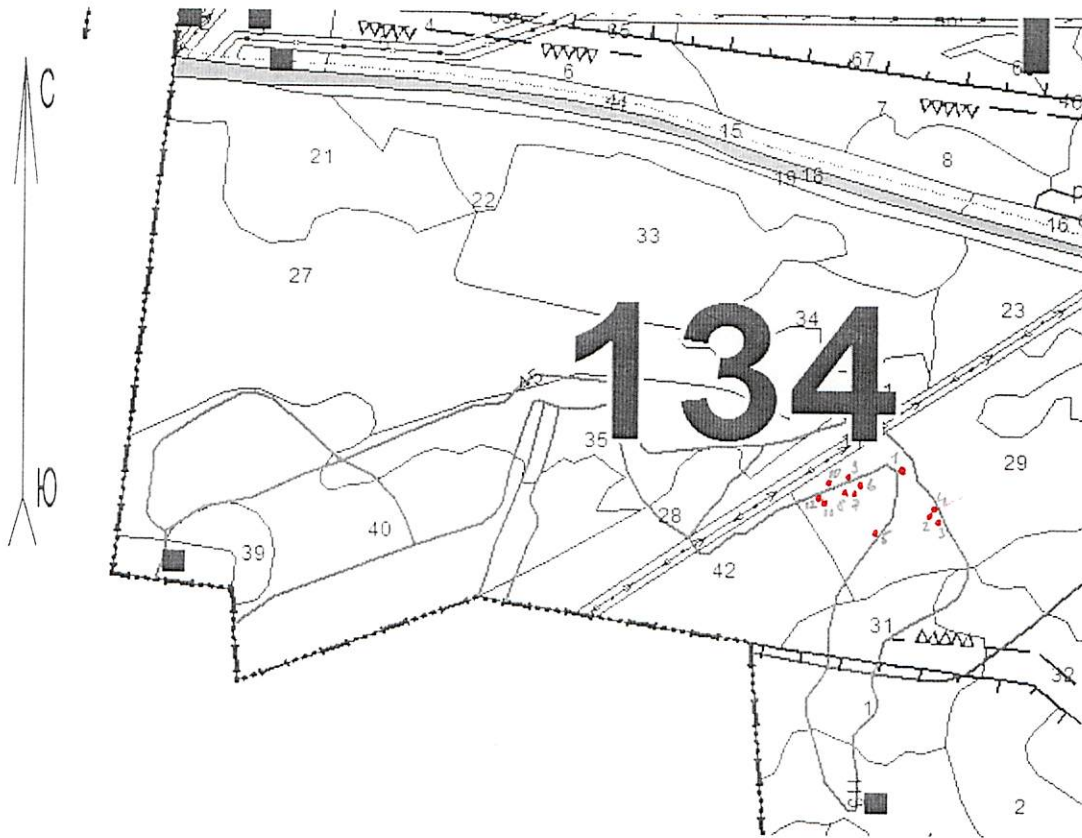
8(34542)21777

Абрис участка

Район Заводоуковский
Участковое лесничество Падунское
Урочище Падунское

Квартал 134 выдел 29 площадь 12,0

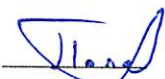
М 1:10000



№ выдела	Ленты (круговой площадки) перечета				
	№ ленты (площадки)	длина, м	ширина, м	радиус, м	площадь, га

Номера точек	Координаты	Румбы линий	Длина, м
1	N56 31.042 E066 33. 836		
2	N56 31.003 E066 33. 885		
3	N56 31.002 E066 33. 887		
4	N56 31.005 E066 33. 886		
5	N56 30.995 E066 33. 732		
6	N56 30.995 E066 33. 792		
7	N56 31.033 E066 33. 760		
8	N56 31.032 E066 33. 756		
9	N56 31.040 E066 33. 760		
10	N56 31.040 E066 33. 747		
11	N56 31.030 E066 33. 739		
12	N56 31.031 E066 33. 737		

Условные обозначения: ● аварийное (угрожающее) дерево
1, 2, 3, 4, 5, 6, 7, 8, 9, 10, 11, 12 № дерева

Исполнитель работ по проведению лесопатологического обследования:
ФИО Половников А.В. Подпись 

Дата составления документа 11.12.14 Телефон 8(34542)2-17-77