

УТВЕРЖДАЮ:  
и.о. директора  
Департамента лесного  
комплекса Тюменской  
области

Г.В. Громова



Дата 26.10.2014

**Акт  
лесопатологического обследования № 53**

лесных насаждений

Заводоуковского

лесничества (лесопарка)

Тюменская область

(субъект Российской Федерации)

Способ лесопатологического  
обследования:

1. Визуальный

2. Инструментальный

Место проведения

Участковое лесничество	Урочище (дача)	Квартал (кварталы)	Выдел (выделы)	Площадь, га
Падунское	Падунское	134	28	3,7

Лесопатологическое обследование проведено на общей площади 3,7 га

### 3. Инструментальное обследование аварийных деревьев.

3.1. Координаты расположения аварийного дерева: N56 31.069 E066 33. 578

3.2. Структурные изъяны, характеризующие аварийность дерева:  
Воздействие сильных ветров, повлекшие наклон более 10°

3.3. Порода С, диаметр, см 56  
высота, м 30, возраст, лет 130.

#### ЗАКЛЮЧЕНИЕ

С целью предотвращения негативных процессов или снижения ущерба от их воздействия:

Вид мероприятия	Запас дерева, куб.м.	Порода	Сроки проведения
рубка аварийного дерева	3,1	С	2017-218

Ведомость перечета аварийных деревьев, назначенных в рубку, прилагается (приложение 4 к Акту).

Мероприятия, необходимые для предупреждения повреждения или поражения смежных деревьев:

Рекомендуется провести рубку аварийного дерева

Дата проведения обследований 11.12.17

Исполнитель работ по проведению лесопатологического обследования:

ФИО Половников А.В.

Подпись 

### 3. Инструментальное обследование аварийных деревьев.

3.1. Координаты расположения аварийного дерева: N56 31.083 E066 33. 752

3.2. Структурные изъяны, характеризующие аварийность дерева:  
Воздействие сильных ветров, повлекшие наклон более 10°

3.3. Порода С, диаметр, см 32  
высота, м 30, возраст, лет 130.

#### ЗАКЛЮЧЕНИЕ

С целью предотвращения негативных процессов или снижения ущерба от их воздействия:

Вид мероприятия	Запас дерева, куб.м.	Порода	Сроки проведения
рубка аварийного дерева	1	С	2017-218

Ведомость перечета аварийных деревьев, назначенных в рубку, прилагается (приложение 4 к Акту).

Мероприятия, необходимые для предупреждения повреждения или поражения смежных деревьев:

Рекомендуется провести рубку аварийного дерева

Дата проведения обследований 11.12.17

Исполнитель работ по проведению лесопатологического обследования:

ФИО Половников А.В.

Подпись 

### 3. Инструментальное обследование аварийных деревьев.

3.1. Координаты расположения аварийного дерева: N56 31.084 E066 33. 750

3.2. Структурные изъяны, характеризующие аварийность дерева:  
Воздействие сильных ветров, повлекшие наклон более 10°

3.3. Порода С, диаметр, см 40  
высота, м 30, возраст, лет 130.

#### ЗАКЛЮЧЕНИЕ

С целью предотвращения негативных процессов или снижения ущерба от их воздействия:

Вид мероприятия	Запас дерева, куб.м.	Порода	Сроки проведения
рубка аварийного дерева	1,6	С	2017-218

Ведомость перечета аварийных деревьев, назначенных в рубку, прилагается (приложение 4 к Акту).

Мероприятия, необходимые для предупреждения повреждения или поражения смежных деревьев:

Рекомендуется провести рубку аварийного дерева

Дата проведения обследований 11-12-17

Исполнитель работ по проведению лесопатологического обследования:

ФИО Половников А.В.

Подпись 

### 3. Инструментальное обследование аварийных деревьев.

3.1. Координаты расположения аварийного дерева: N56 31.087 E066 33. 745

3.2. Структурные изъяны, характеризующие аварийность дерева:  
Воздействие сильных ветров, повлекшие наклон более 10°

3.3. Порода С, диаметр, см 28  
высота, 30, возраст, лет 130.

#### ЗАКЛЮЧЕНИЕ

С целью предотвращения негативных процессов или снижения ущерба от их воздействия:

Вид мероприятия	Запас дерева, куб.м.	Порода	Сроки проведения
рубка аварийного дерева	0,7	С	2017-218

Ведомость перечета аварийных деревьев, назначенных в рубку, прилагается (приложение 4 к Акту).

Мероприятия, необходимые для предупреждения повреждения или поражения смежных деревьев:

Рекомендуется провести рубку аварийного дерева

Дата проведения обследований 11.12.17

Исполнитель работ по проведению лесопатологического обследования:

ФИО Половников А.В.

Подпись 

### 3. Инструментальное обследование аварийных деревьев.

3.1. Координаты расположения аварийного дерева: N56 30.989 E066 33. 520

3.2. Структурные изъяны, характеризующие аварийность дерева:  
Воздействие сильных ветров, повлекшие наклон более 10°

3.3. Порода С, диаметр, см 36  
высота, 30, возраст, лет 130

#### ЗАКЛЮЧЕНИЕ

С целью предотвращения негативных процессов или снижения ущерба от их воздействия:

Вид мероприятия	Запас дерева, куб.м.	Порода	Сроки проведения
рубка аварийного дерева	1,3	С	2017-218

Ведомость перечета аварийных деревьев, назначенных в рубку, прилагается (приложение 4 к Акту).

Мероприятия, необходимые для предупреждения повреждения или поражения смежных деревьев:

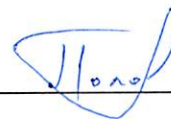
Рекомендуется провести рубку аварийного дерева

Дата проведения обследований 11.12.14

Исполнитель работ по проведению лесопатологического обследования:

ФИО Половников А.В.

Подпись





### 3. Инструментальное обследование аварийных деревьев.

3.1. Координаты расположения аварийного дерева: N56 30.999 E066 33. 540

3.2. Структурные изъяны, характеризующие аварийность дерева:  
Воздействие сильных ветров, повлекшие наклон более 10°

3.3. Порода С, диаметр, см 28  
высота, 30, возраст, лет 130

#### ЗАКЛЮЧЕНИЕ

С целью предотвращения негативных процессов или снижения ущерба от их воздействия:

Вид мероприятия	Запас дерева, куб.м.	Порода	Сроки проведения
рубка аварийного дерева	0,7	С	2017-218

Ведомость перечета аварийных деревьев, назначенных в рубку, прилагается (приложение 4 к Акту).

Мероприятия, необходимые для предупреждения повреждения или поражения смежных деревьев:

Рекомендуется провести рубку аварийного дерева

Дата проведения обследований 11.12.17

Исполнитель работ по проведению лесопатологического обследования:

ФИО Половников А.В.

Подпись 

### 3. Инструментальное обследование аварийных деревьев.

3.1. Координаты расположения аварийного дерева: N56 31.000 E066 33. 533

3.2. Структурные изъяны, характеризующие аварийность дерева:  
Воздействие сильных ветров, повлекшие наклон более 10°

3.3. Порода С, диаметр, см 32  
высота, 30, возраст, лет 130

#### ЗАКЛЮЧЕНИЕ

С целью предотвращения негативных процессов или снижения ущерба от их воздействия:

Вид мероприятия	Запас дерева, куб.м.	Порода	Сроки проведения
рубка аварийного дерева	1	С	2017-218

Ведомость перечета аварийных деревьев, назначенных в рубку, прилагается (приложение 4 к Акту).

Мероприятия, необходимые для предупреждения повреждения или поражения смежных деревьев:

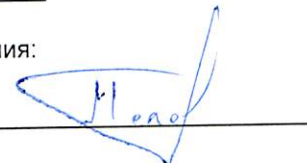
Рекомендуется провести рубку аварийного дерева

Дата проведения обследований 11.10.17

Исполнитель работ по проведению лесопатологического обследования:

ФИО Половников А.В.

Подпись





### 3. Инструментальное обследование аварийных деревьев.

3.1. Координаты расположения аварийного дерева: N56 30.998 E066 33. 541

3.2. Структурные изъяны, характеризующие аварийность дерева:  
Воздействие сильных ветров, повлекшие наклон более 10°

3.3. Порода С, диаметр, см 32  
высота, м 30, возраст, лет 130.

#### ЗАКЛЮЧЕНИЕ

С целью предотвращения негативных процессов или снижения ущерба от их воздействия:

Вид мероприятия	Запас дерева, куб.м.	Порода	Сроки проведения
рубка аварийного дерева	1	С	2017-218

Ведомость перечета аварийных деревьев, назначенных в рубку, прилагается (приложение 4 к Акту).

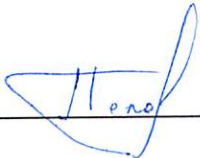
Мероприятия, необходимые для предупреждения повреждения или поражения смежных деревьев:

Рекомендуется провести рубку аварийного дерева

Дата проведения обследований 11.08.17

Исполнитель работ по проведению лесопатологического обследования:

ФИО Половников А.В.

Подпись 

### 3. Инструментальное обследование аварийных деревьев.

3.1. Координаты расположения аварийного дерева: N56 30.996 E066 33. 475

3.2. Структурные изъяны, характеризующие аварийность дерева:  
Воздействие сильных ветров, повлекшие наклон более 10°

3.3. Порода С, диаметр, см 52  
высота, м 30, возраст, лет 130.

#### ЗАКЛЮЧЕНИЕ

С целью предотвращения негативных процессов или снижения ущерба от их воздействия:

Вид мероприятия	Запас дерева, куб.м.	Порода	Сроки проведения
рубка аварийного дерева	2,7	С	2017-218

Ведомость перечета аварийных деревьев, назначенных в рубку, прилагается (приложение 4 к Акту).

Мероприятия, необходимые для предупреждения повреждения или поражения смежных деревьев:

Рекомендуется провести рубку аварийного дерева

Дата проведения обследований 11.12.14

Исполнитель работ по проведению лесопатологического обследования:

ФИО Половников А.В. Подпись 

### 3. Инструментальное обследование аварийных деревьев.

3.1. Координаты расположения аварийного дерева: N56 30.932 E066 33. 255

3.2. Структурные изъяны, характеризующие аварийность дерева:  
Воздействие сильных ветров, повлекшие наклон более 10°

3.3. Порода С, диаметр, см 32  
высота, 30, возраст, лет 130.

#### ЗАКЛЮЧЕНИЕ

С целью предотвращения негативных процессов или снижения ущерба от их воздействия:

Вид мероприятия	Запас дерева, куб.м.	Порода	Сроки проведения
рубка аварийного дерева	1	С	2017-218

Ведомость перечета аварийных деревьев, назначенных в рубку, прилагается (приложение 4 к Акту).

Мероприятия, необходимые для предупреждения повреждения или поражения смежных деревьев:


Рекомендуется провести рубку аварийного дерева

Дата проведения обследований 11.12.17

Исполнитель работ по проведению лесопатологического обследования:

ФИО Половников А.В.

Подпись



### 3. Инструментальное обследование аварийных деревьев.

3.1. Координаты расположения аварийного дерева: N56 30.931 E066 33. 249

3.2. Структурные изъяны, характеризующие аварийность дерева:  
Воздействие сильных ветров, повлекшие наклон более 10°

3.3. Порода С, диаметр, см 28  
высота, 30, возраст, лет 130

#### ЗАКЛЮЧЕНИЕ

С целью предотвращения негативных процессов или снижения ущерба от их воздействия:

Вид мероприятия	Запас дерева, куб.м.	Порода	Сроки проведения
рубка аварийного дерева	0,7	С	2017-218

Ведомость перечета аварийных деревьев, назначенных в рубку, прилагается (приложение 4 к Акту).

Мероприятия, необходимые для предупреждения повреждения или поражения смежных деревьев:

Рекомендуется провести рубку аварийного дерева

Дата проведения обследований 11.12.17

Исполнитель работ по проведению лесопатологического обследования:

ФИО Половников А.В.

Подпись 

### 3. Инструментальное обследование аварийных деревьев.

3.1. Координаты расположения аварийного дерева: N56 30.927 E066 33. 239

3.2. Структурные изъяны, характеризующие аварийность дерева:  
Воздействие сильных ветров, повлекшие наклон более 10°

3.3. Порода С, диаметр, см 32  
высота, м 30, возраст, лет 130.

#### ЗАКЛЮЧЕНИЕ

С целью предотвращения негативных процессов или снижения ущерба от их воздействия:

Вид мероприятия	Запас дерева, куб.м.	Порода	Сроки проведения
рубка аварийного дерева	1	С	2017-218

Ведомость перечета аварийных деревьев, назначенных в рубку, прилагается (приложение 4 к Акту).

Мероприятия, необходимые для предупреждения повреждения или поражения смежных деревьев:

Рекомендуется провести рубку аварийного дерева

Дата проведения обследований 11.12.17

Исполнитель работ по проведению лесопатологического обследования:

ФИО Половников А.В.

Подпись 

### 3. Инструментальное обследование аварийных деревьев.

3.1. Координаты расположения аварийного дерева: N56 30.929 E066 33. 237

3.2. Структурные изъяны, характеризующие аварийность дерева:  
Воздействие сильных ветров, повлекшие наклон более 10°

3.3. Порода С, диаметр, см 44  
высота, м 30, возраст, лет 130.

#### ЗАКЛЮЧЕНИЕ

С целью предотвращения негативных процессов или снижения ущерба от их воздействия:

Вид мероприятия	Запас дерева, куб.м.	Порода	Сроки проведения
рубка аварийного дерева	1,9	С	2017-218

Ведомость перечета аварийных деревьев, назначенных в рубку, прилагается (приложение 4 к Акту).

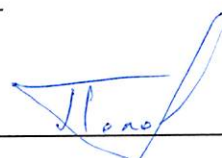
Мероприятия, необходимые для предупреждения повреждения или поражения смежных деревьев:

Рекомендуется провести рубку аварийного дерева

Дата проведения обследований 11.12.17

Исполнитель работ по проведению лесопатологического обследования:

ФИО Половников А.В.

Подпись 



### 3. Инструментальное обследование аварийных деревьев.

3.1. Координаты расположения аварийного дерева: N56 30.991 E066 33. 241

3.2. Структурные изъяны, характеризующие аварийность дерева:  
Воздействие сильных ветров, повлекшие наклон более 10°

3.3. Порода С, диаметр, см 40  
высота, м 30, возраст, лет 130.

#### ЗАКЛЮЧЕНИЕ

С целью предотвращения негативных процессов или снижения ущерба от их воздействия:

Вид мероприятия	Запас дерева, куб.м.	Порода	Сроки проведения
рубка аварийного дерева	1,6	С	2017-218

Ведомость перечета аварийных деревьев, назначенных в рубку, прилагается (приложение 4 к Акту).

Мероприятия, необходимые для предупреждения повреждения или поражения смежных деревьев:

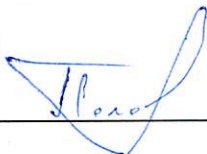
Рекомендуется провести рубку аварийного дерева

Дата проведения обследований 11-12.17

Исполнитель работ по проведению лесопатологического обследования:

ФИО Половников А.В.

Подпись



### 3. Инструментальное обследование аварийных деревьев.

3.1. Координаты расположения аварийного дерева: N56 31.046 E066 33. 519

3.2. Структурные изъяны, характеризующие аварийность дерева:  
Воздействие сильных ветров, повлекшие наклон более 10°

3.3. Порода Б, диаметр, см 48  
высота, м 22, возраст, лет 110.

#### ЗАКЛЮЧЕНИЕ

С целью предотвращения негативных процессов или снижения ущерба от их воздействия:

Вид мероприятия	Запас дерева, куб.м.	Порода	Сроки проведения
рубка аварийного дерева	2,3	Б	2017-218

Ведомость перечета аварийных деревьев, назначенных в рубку, прилагается (приложение 4 к Акту).

Мероприятия, необходимые для предупреждения повреждения или поражения смежных деревьев:

Рекомендуется провести рубку аварийного дерева

Дата проведения обследований 11.12.17

Исполнитель работ по проведению лесопатологического обследования:

ФИО Половников А.В.

Подпись 

### 3. Инструментальное обследование аварийных деревьев.

3.1. Координаты расположения аварийного дерева: N56 31.064 E066 33. 578

3.2. Структурные изъяны, характеризующие аварийность дерева:  
Воздействие сильных ветров, повлекшие наклон более 10°

3.3. Породы Б, диаметр, см 44  
высота, м 23, возраст, лет 110

#### ЗАКЛЮЧЕНИЕ

С целью предотвращения негативных процессов или снижения ущерба от их воздействия:

Вид мероприятия	Запас дерева, куб.м.	Порода	Сроки проведения
рубка аварийного дерева	1,9	Б	2017-218

Ведомость перечета аварийных деревьев, назначенных в рубку, прилагается (приложение 4 к Акту).

Мероприятия, необходимые для предупреждения повреждения или поражения смежных деревьев:

Рекомендуется провести рубку аварийного дерева

Дата проведения обследований 11.12.17

Исполнитель работ по проведению лесопатологического обследования:

ФИО Половников А.В.

Подпись 

### 3. Инструментальное обследование аварийных деревьев.

3.1. Координаты расположения аварийного дерева: N56 30.998 E066 33. 568

3.2. Структурные изъяны, характеризующие аварийность дерева:  
Воздействие сильных ветров, повлекшие наклон более 10°

3.3. Порода С, диаметр, см 40  
высота, 26, возраст, лет 130

#### ЗАКЛЮЧЕНИЕ

С целью предотвращения негативных процессов или снижения ущерба от их воздействия:

Вид мероприятия	Запас дерева, куб.м.	Порода	Сроки проведения
рубка аварийного дерева	1,6	С	2017-218

Ведомость перечета аварийных деревьев, назначенных в рубку, прилагается (приложение 4 к Акту).


Мероприятия, необходимые для предупреждения повреждения или поражения смежных деревьев:

Рекомендуется провести рубку аварийного дерева

Дата проведения обследований 11.12.17

Исполнитель работ по проведению лесопатологического обследования:

ФИО Половников А.В.

Подпись 

### 3. Инструментальное обследование аварийных деревьев.

3.1. Координаты расположения аварийного дерева: N56 30.999 E066 33. 573

3.2. Структурные изъяны, характеризующие аварийность дерева:  
Воздействие сильных ветров, повлекшие наклон более 10°

3.3. Порода С, диаметр, см 60  
высота, м 26, возраст, лет 130.

#### ЗАКЛЮЧЕНИЕ

С целью предотвращения негативных процессов или снижения ущерба от их воздействия:

Вид мероприятия	Запас дерева, куб.м.	Порода	Сроки проведения
рубка аварийного дерева	3,6	С	2017-218

Ведомость перечета аварийных деревьев, назначенных в рубку, прилагается (приложение 4 к Акту).

Мероприятия, необходимые для предупреждения повреждения или поражения смежных деревьев:

Рекомендуется провести рубку аварийного дерева

Дата проведения обследований 11.12.14

Исполнитель работ по проведению лесопатологического обследования:

ФИО Половников А.В.

Подпись 



## ПЕРЕЧЕТНАЯ ВЕДОМОСТЬ АВАРИЙНЫХ ДЕРЕВЬЕВ, НАЗНАЧЕННЫХ В РУБКУ

№ дерева	Координаты	Порода	Высота, м	Диаметр, см	Запас, куб. м.	Структурные изъяны, характеризующие аварийность дерева	Мероприятие	Сроки проведения мероприятия
1	2	3	4	5	6	7	8	9
1	N56 31.069 E066 33. 578	сосна	30	56	3,1	Воздействие сильных ветров, повлекшие наклон более 10°	РАД	2017-2018
2	N56 31.083 E066 33. 752	сосна	30	32	1	Воздействие сильных ветров, повлекшие наклон более 10°	РАД	2017-2018
3	N56 31.084 E066 33. 750	сосна	30	40	1,6	Воздействие сильных ветров, повлекшие наклон более 10°	РАД	2017-2018
4	N56 31.087 E066 33. 745	сосна	30	28	0,7	Воздействие сильных ветров, повлекшие наклон более 10°	РАД	2017-2018
5	N56 30.989 E066 33. 520	сосна	30	36	1,3	Воздействие сильных ветров, повлекшие наклон более 10°	РАД	2017-2018
6	N56 30.999 E066 33. 540	сосна	30	28	0,7	Воздействие сильных ветров, повлекшие наклон более 10°	РАД	2017-2018
7	N56 31.000 E066 33. 533	сосна	30	32	1	Воздействие сильных ветров, повлекшие наклон более 10°	РАД	2017-2018
8	N56 30.998 E066 33. 541	сосна	30	32	1	Воздействие сильных ветров, повлекшие наклон более 10°	РАД	2017-2018
9	N56 30.996 E066 33. 475	сосна	30	52	2,7	Воздействие сильных ветров, повлекшие наклон более 10°	РАД	2017-2018
10	N56 30.932 E066 33. 255	сосна	30	32	1	Воздействие сильных ветров, повлекшие наклон более 10°	РАД	2017-2018
11	N56 30.931 E066 33. 249	сосна	30	28	0,7	Воздействие сильных ветров, повлекшие наклон более 10°	РАД	2017-2018
12	N56 30.927 E066 33. 239	сосна	30	32	1	Воздействие сильных ветров, повлекшие наклон более 10°	РАД	2017-2018
13	N56 30.929 E066 33. 237	сосна	30	44	1,9	Воздействие сильных ветров, повлекшие наклон более 10°	РАД	2017-2018
14	N56 30.991 E066 33. 241	сосна	30	40	1,6	Воздействие сильных ветров, повлекшие наклон более 10°	РАД	2017-2018
15	N56 31.046 E066 33. 519	береза	30	48	2,3	Воздействие сильных ветров, повлекшие наклон более 10°	РАД	2017-2018
16	N56 31.064 E066 33. 578	береза	30	44	1,9	Воздействие сильных ветров, повлекшие наклон более 10°	РАД	2017-2018
17	N56 30.998 E066 33. 568	сосна	26	40	1,6	Воздействие сильных ветров, повлекшие наклон более 10°	РАД	2017-2018
18	N56 30.999 E066 33. 573	сосна	26	60	3,6	Воздействие сильных ветров, повлекшие наклон более 10°	РАД	2017-2018

Исполнитель работ по проведению лесопатологического обследования

ФИО \_\_\_\_\_ Половников А.В. \_\_\_\_\_ Подпись

Дата составления документа

11.12.18

Телефон

8(34542)21777



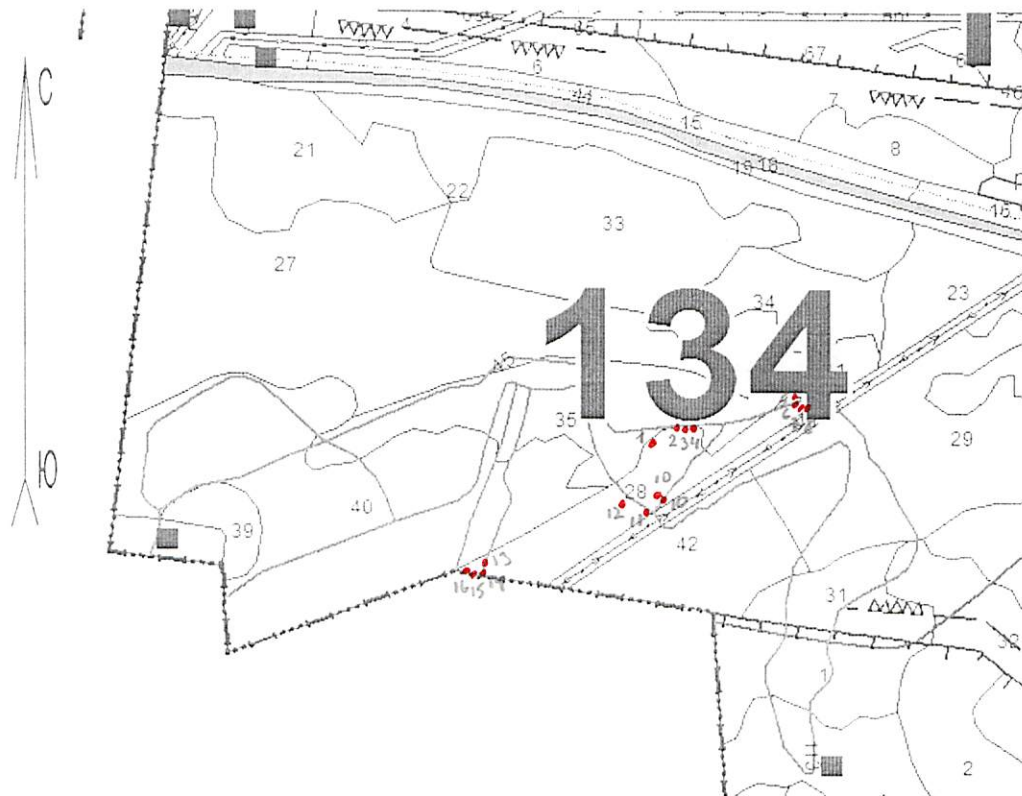


Абрис участка

Район Заводоуковский  
Участковое лесничество Падунское  
Урочище Падунское

Квартал 134 выдел 28 площадь 3,7

М 1:10000



№ выдела	Ленты (круговой площадки) перечеата				
	№ ленты (площадки)	длина, м	ширина, м	радиус, м	площадь, га

Номера точек	Координаты	Румбы линий	Длина, м
1	N56 31.069 E066 33. 578		
2	N56 31.083 E066 33. 752		
3	N56 31.084 E066 33. 750		
4	N56 31.087 E066 33. 745		
5	N56 30.989 E066 33. 520		
6	N56 30.999 E066 33. 540		
7	N56 31.000 E066 33. 533		
8	N56 30.998 E066 33. 541		
9	N56 30.996 E066 33. 475		
10	N56 30.932 E066 33. 255		
11	N56 30.931 E066 33. 249		
12	N56 30.927 E066 33. 239		
13	N56 30.929 E066 33. 237		
14	N56 30.991 E066 33. 241		
15	N56 31.046 E066 33. 519		
16	N56 31.064 E066 33. 578		

Условные обозначения: ● аварийное (угрожающее) дерево  
 1,2,3,4,5,6,7,8,9,10,11,12,13,14,15,16 № дерева

Исполнитель работ по проведению лесопатологического обследования:

ФИО Половников А В

Подпись

Дата составления документа 11.12.14

Телефон 8(34542)2-17-77