

УТВЕРЖДАЮ:

И.о. директора Департамента
лесного комплекса Тюменской
области

Г.В. Громова

Дата

Громова
30.11.2014

Акт

лесопатологического обследования № 52

лесных насаждений

Аромашевского

лесничества (лесопарка)

Тюменская область

(субъект Российской Федерации)

Способ лесопатологического обследования:

1. Визуальный

2. Инструментальный

Место проведения

Участковое лесничество	Урочище (дача)	Квартал (кварталы)	Выдел (выделы)	Площадь, га
Аромашевское	Аромашевское	158	21	4,6

Лесопатологическое обследование проведено на общей площади

4,60

га.

1. Визуальное лесопатологическое обследование.

Наземное

Дистанционное

1.1. На площади 4,6 га фактическая таксационная характеристика лесного насаждения соответствует (не соответствует) таксационному описанию (нужное подчеркнуть).

Причины несоответствия

На данном участке в 2017 году была проведена уборка поврежденных деревьев в объеме 14 куб.м на площади 4,6 га, в результате чего снизилась полнота и запас древостоя.

После рубки фактический запас составил 17 куб.м./га, полнота 0,34.

Список участков с выявленными несоответствиями приведен в приложении 1 к настоящему Акту.

1.2. Лесные насаждения с нарушенной и утраченной устойчивостью выявлены на площади 0 га.

Участковое лесничество	Урочище (дача)	Площадь, га		Причина ослабления (гибели)
		с нарушенной устойчивостью	с утраченной устойчивостью	
-	-	-	-	-

Состояние обследованных лесных насаждений приведено в приложениях 1.1-1.4 к Акту в зависимости от метода проведения ЛПО.

1.3. В обследованных лесных участках прогнозируется:

Прогноз	Площадь, га
Ослабление лесных насаждений	-
Усыхание лесных насаждений различной степени	-
Развитие очагов вредных организмов	-

1.4. Обнаружено загрязнение лесного участка отходами и выбросами: **промышленными**

бытовыми

Вид загрязнения	Размеры загрязнения			Объем, куб.м	Площадь загрязнения, га
	длина, м	ширина, м	высота, м		
-	-	-	-	-	-

ЗАКЛЮЧЕНИЕ

Оценка текущего санитарного и лесопатологического состояния лесных насаждений, назначенные профилактические мероприятия по защите лесов, агитационные мероприятия:

Состояние древостоя, причины повреждения ослабления деревьев и рекомендуемые санитарно-оздоровительные мероприятия: на конец 2016 года на участке действовал очаг большого елового лубоеда, в 2017 году было проведено санитарно-оздоровительное мероприятие с уборкой поврежденных деревьев. В ходе проведения лесопатологического обследования установлено: состояние древостоя удовлетворительное. Насаждению не требуется проведение санитарно-оздоровительных мероприятий.

Исполнитель работ по проведению лесопатологического обследования:

ФИО

Ширшов С.Ю.

Подпись



Результаты проведения лесопатологического обследования лесных

_____ (месяц)

2017 г.

Субъект Российской Федерации
Участковое лесничество

Тюменская область
Аромашевское

Лесничество (лесопарк)
Урочище (лесная дача)

Аромашевское
Аромашевское

№	Объект	Итого	Таксационная характеристика												Распределение запаса насаждения по категориям состояния деревьев, %											Назначенные мероприятия															
			защитные водных объектов	защитные водных объектов	защитные водных объектов	защитные водных объектов	защитные водных объектов	защитные водных объектов	защитные водных объектов	защитные водных объектов	защитные водных объектов	защитные водных объектов	защитные водных объектов	защитные водных объектов	защитные водных объектов	защитные водных объектов	защитные водных объектов	защитные водных объектов	защитные водных объектов	защитные водных объектов	защитные водных объектов	защитные водных объектов	защитные водных объектов	защитные водных объектов	защитные водных объектов																
1	Номер квартала																																								
2	Номер выдела																																								
3	Площадь выдела, га																																								
4	Целевое назначение лесов																																								
5	Категория защитных лесов																																								
6	Номер лесопатологического выдела																																								
7	Площадь лесопатологического выдела, га																																								
8	состав																																								
9	порода																																								
10	возраст, лет																																								
11	средняя высота, м																																								
12	средний диаметр, см																																								
13	тип леса																																								
14	полнота																																								
15	бонитет																																								
16	запас, кубм/га																																								
17	Число деревьев на пробе, шт.																																								
18	без признаков ослабления																																								
19	ослабленные																																								
20	сильно ослабленные																																								
21	усыхающие																																								
22	свежий сухой																																								
23	старый сухой																																								
24	свежий ветровал																																								
25	старый ветровал																																								
26	свежий бурелом																																								
27	старый бурелом																																								
28	аварийные деревья																																								
29	Признаки повреждения деревьев																																								
30	Доля поврежденных деревьев, %																																								
31	Причина ослабления, повреждения																																								
32	Подлежит рубке, %																																								
33	вид																																								
34	площадь, га																																								
Итого		4,6																																							

Показатели, не соответствующие таксационному описанию отмечаются "X"

Исполнитель работ по проведению лесопатологического обследования

ФИО Ширшов С.Ю.

С.Ю. Ширшов

Дата составления документа

15.11.17

Телефон 8(34545)21265

Ведомость перечета деревьев назначенных в рубку

ВРЕМЕННАЯ ПРОБНАЯ ПЛОЩАДЬ № _____

Субъект Российской Федерации Тюменская область
Лесничество (лесопарк) Аромашевское . Квартал 158 . Выдел 21

Площадь 4,6 га, _____ .

Номер очага вредных организмов б/н

Таксационная характеристика:

тип леса РТ ; состав 7СЗБ ; возраст 13,15 ; Бонитет 2 ;

полнота 0,34 ; запас на га 17 ; возобновление -

Время и причины ослабления насаждения:

Тип очага вредных организмов: эпизодический, хронический (подчеркнуть)

Фаза развития очага вредных организмов: начальная, нарастания численности, собственно вспышка, кризис
(подчеркнуть).

Состояние лесного насаждения, намечаемые мероприятия:

Состояние насаждения удовлетворительное, проведение СОМ не требуется.

Исполнитель работ по проведению лесопатологического обследования:

ФИО Ширшов С.Ю.

Подпись 

Дата составления документа 15.11.14

Телефон 8(34545)21265

ВЕДОМОСТЬ ПЕРЕЧЕТА ДЕРЕВЬЕВ

Порода: Сосна

Ступени толщины, см	Количество деревьев по категориям состояния, шт.																		Всего деревьев по			
	I			II		III		IV		V		VI			ветровал, бурелом			аварийные			шт.	в т.ч. подлежат
	2	3	з*	5	НЗ	з*	НЗ	з	НЗ	з	О	НЗ	з	О	НЗ	з	О	19	20			
1	2	3	з*	5	6	7	8	9	10	11	12	13	14	15	16	17	18	19	20			
до 8	312																	312				
8																						
12																						
16																						
20																						
24																						
28																						
32																						
36																						
Итого, %																						
Итого, % от																						

Порода: Береза

Ступени толщины, см	Количество деревьев по категориям состояния, шт.																		Всего деревьев по			
	I			II		III		IV		V		VI			ветровал, бурелом			аварийные			шт.	в т.ч. подлежат
	2	3	з*	5	НЗ	з*	НЗ	з	НЗ	з	О	НЗ	з	О	НЗ	з	О	19	20			
1	2	3	з*	5	6	7	8	9	10	11	12	13	14	15	16	17	18	19	20			
8	78																	78				
12																						
16																						
20																						
24																						
28																						
32																						
36																						
Итого, %	100																					
Итого, % от	100																					

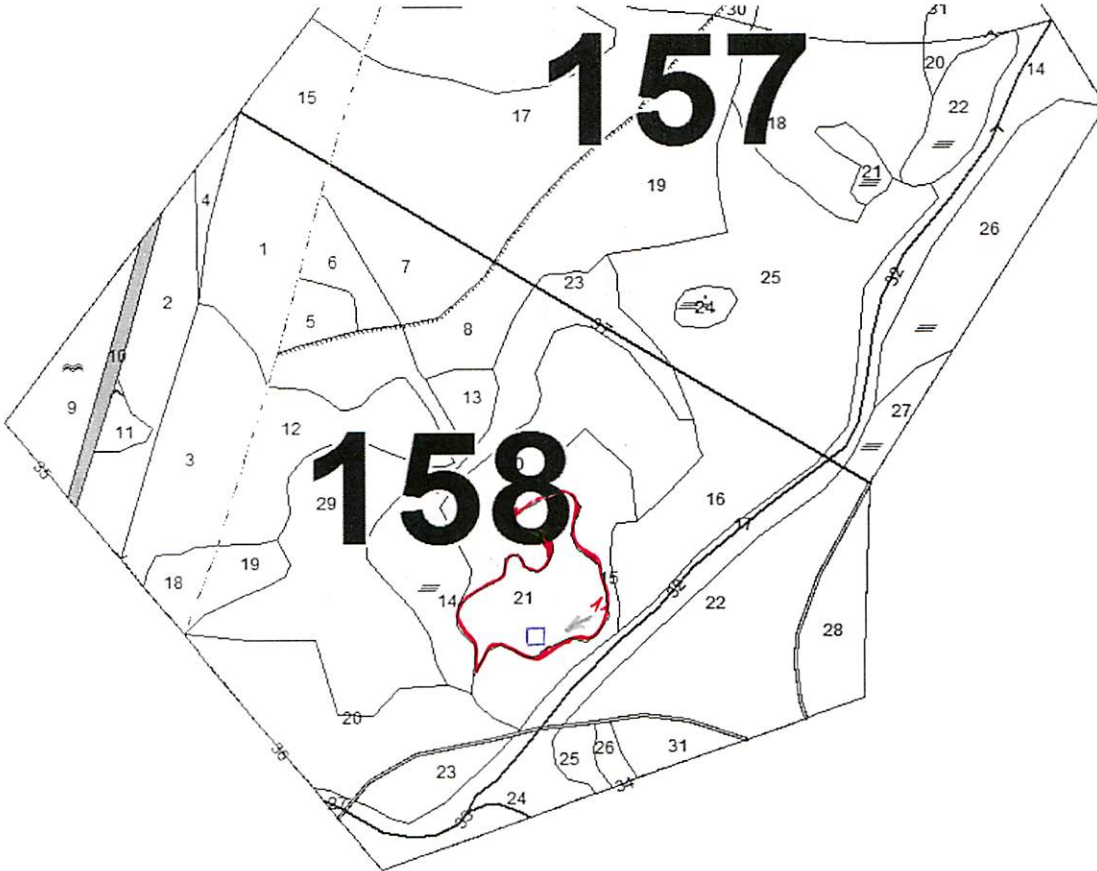
Примечание : НЗ - незаселенное, З - заселенное, О - отработанное вредителями.

Абрис участка

Район Аромашевский
участковое лесничество Аромашевское
урочище/сельское поселение Аромашевское
квартал 158 выдел 21 площадь 4,6

М 1:10000

С



Ю

№ выдела	Ленты (круговой площадки) перечета				
	№ ленты (площадки)	длина, м	ширина, м	радиус, м	площадь, га

Номера точек	Координаты	Румбы линий	Длина, м
1	№ 56,42.793° E 68,36.492"	ЮЗ 27°	

Условные обозначения: - границы лесопатологического обследования

- временная пробная площадь

1 - начало маршрутного хода

↗ - направление маршрутного хода

Исполнитель работ по проведению лесопатологического обследования:

ФИО Ширшов С.Ю.

Подпись *СШ*

Дата составления документа 15.11.14

Телефон 8(34545) 21265

Приложение 1
к акту лесопатологического обследования

Ведомость лесных участков с выявленными таксационными описаниями

Источник данных	Год проведения лесоустройства	Номер квартала	Номер выдела	Площадь выдела га	Целевое назначение лесов	Категория защитных лесов	Номер лесопатологического выдела	Площадь лесопатологического выдела, га	Таксационная характеристика									Заложено пробных площадей		
									состав	порода	возраст, лет	средняя высота, м.	средний диаметр, см	тип леса	Тип условий местопрорастания	Полнота	Бонитет	Запас, куб. м/га	количество, шт	общая площадь, га
1	2	3	4	5	6	7	17		18	19	20	21	22	23	24	25	26	27	33	34
ТО	2011	158	21	4,6	защитные	запретные полосы лесов в д. водных объектов	-	4,6	7С	С	13	4	4	РТ	-	0,4	2	20	-	-
									3Б	Б	15	7	8							
Ф		158	21	4,6	защитные	запретные полосы лесов в д. водных объектов	-	4,6	7С	С	13	4	4	РТ	-	0,34	2	17	1	0,5 га
									3Б	Б	15	7	8							

Примечание:

ТО - таксационные описания

Ф - фактическая характеристика лесного насаждения

Исполнитель работ по проведению лесопатологического обследования

ФИО Ширшов С.Ю.

Подпись



участковое лесничество АРОМАШЕВСКОЕ										урочище АРОМАШЕВСКОЕ													
№	Пло-щадь	Состав	Подрост	по: Я	Вы-	Эле-	Воз-	Вы-	Ди:	Кл:	Гр:	Бо:	Тип	Полн:	Запас	сырораст.	Кл:	Запас	на выделе	лес.МЗ			
1	2	3	4	5	6	7	8	9	10	11	12	13	14	15	16	17	18	19	20	21	22	23	24

культуры-93 г., вспашка борозд, посадка ручная, размещение 6,0*0,6 м, 3500 шт/га, состояние неудовлетворительные, заглушение лиственными бонитет по тум													5123										
													13										
21	4,6	лесные культуры 7СЗБ	1	5	С	13	4	4	1	1	2	РТ	0,4	2	9	6							
													5123										
культуры-98 г., вспашка борозд, посадка механизир., размещение 4,5*0,7 м, 5500 шт/га, состояние неудовлетворительные, нарушение технологии																							
22	10,6	8Б2Б	1	21	Б	55	20	20	6	3	2	РТ	0,7	18	191	153	2						
													38 2										
													допол. культур										
27	,2	лесные культуры 7СЗБ	1	5	С	13	4	4	1	1	2	РТ	0,4	2									
													5123										
культуры-98 г., вспашка борозд, посадка механизир., размещение 4,5*0,7 м, 5500 шт/га, состояние неудовлетворительные, нарушение технологии																							
29	13,8	лесные культуры 7С2Б1ОС	1	6	С	16	5	6	1	1	2	РТ	0,4	3	41	29							
													5123										
культуры-95 г., вспашка борозд, посадка ручная, размещение 4,5*0,6 м, 3000 шт/га, состояние неудовлетворительные, неблаг. климат. условия																							
													4										
													допол. культур										
30	9,1	лесные культуры 6СЗВ1С	1	6	С	15	5	6	1	1	2	РТ	0,4	3	27	16							
													5123										
													8 3										
единичные деревья 10Б																							
культуры-96 г., вспашка борозд, посадка ручная, размещение 4,5*0,6 м, 3000 шт/га, состояние неудовлетворительные, повреждение пожаром																							
													1										
													9										
32	,3	Дорога общего пользования, грунтовая, ширина 4,0 м, ширина проезжей части 4,0 м, протяженность 0,7 км, состояние удовлетворит., круглогодично																					
Итого по категории													548										
79,2													по составляющим породам										
													С 91										

КОПИЯ ВЕРНА