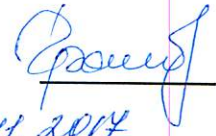


УТВЕРЖДАЮ:

И.о. директора Департамента
лесного комплекса Тюменской
области

Г.В. Громова



Дата

30.11.2014

Акт

лесопатологического обследования № 51

лесных насаждений

Аромашевского

лесничества (лесопарка)

Тюменская область

(субъект Российской Федерации)

Способ лесопатологического обследования:

1. Визуальный

2. Инструментальный

Место проведения

Участковое лесничество	Урочище (дача)	Квартал (кварталы)	Выдел (выделы)	Площадь, га
Аромашевское	Аромашевское	158	29	13,8

Лесопатологическое обследование проведено на общей площади

13,80

га.



1. Визуальное лесопатологическое обследование.

Наземное

Дистанционное

1.1. На площади 13,8 га фактическая таксационная характеристика лесного насаждения соответствует (не соответствует) таксационному описанию (нужное подчеркнуть).

Причины несоответствия

На данном участке в 2017 году была проведена уборка поврежденных деревьев в объеме 46 куб.м на площади 13,8 га, в результате чего снизилась полнота и запас древостоя. После рубки фактический запас составил 27 куб.м./га, полнота 0,36.

Список участков с выявленными несоответствиями приведен в приложении 1 к настоящему Акту.

1.2. Лесные насаждения с нарушенной и утраченной устойчивостью выявлены на площади 0 га.

Участковое лесничество	Урочище (дача)	Площадь, га		Причина ослабления (гибели)
		с нарушенной устойчивостью	с утраченной устойчивостью	
-	-	-	-	-

Состояние обследованных лесных насаждений приведено в приложениях 1.1-1.4 к Акту в зависимости от метода проведения ЛПО.

1.3. В обследованных лесных участках прогнозируется:

Прогноз	Площадь, га
Ослабление лесных насаждений	-
Усыхание лесных насаждений различной степени	-
Развитие очагов вредных организмов	-

1.4. Обнаружено загрязнение лесного участка отходами и выбросами: **промышленными** -
бытовыми -

Вид загрязнения	Размеры загрязнения			Объем, куб.м	Площадь загрязнения, га
	длина, м	ширина, м	высота, м		
-	-	-	-	-	-

ЗАКЛЮЧЕНИЕ

Оценка текущего санитарного и лесопатологического состояния лесных насаждений, назначенные профилактические мероприятия по защите лесов, агитационные мероприятия:
Состояние древостоя, причины повреждения ослабления деревьев и рекомендуемые санитарно-оздоровительные мероприятия: на конец 2016 года на участке действовал очаг большого елового лубоеда, в 2017 году было проведено санитарно-оздоровительное мероприятие с уборкой поврежденных деревьев. В ходе проведения лесопатологического обследования установлено: состояние древостоя удовлетворительное. Насаждению не требуется проведение санитарно-оздоровительных мероприятий.

Исполнитель работ по проведению лесопатологического обследования:

ФИО

Ширшов С.Ю.

Подпись



Результаты проведения лесопатологического обследования лесных насаждений 2017 г.
(месяц)

Субъект Российской Федерации Тюменская область Лесничество (лесопарк) Аромашевское
Участковое лесничество Аромашевское Урочище (лесная дача) Аромашевское

1	2	3	4	5	6	7	Таксационная характеристика								Распределение запаса насаждения по категориям состояния деревьев, %										Назначенные мероприятия											
							8	9	10	11	12	13	14	15	16	17	18	19	20	21	22	23	24	25	26	27	28	29	30	31	32	33	34			
158	29	13,8	защитные	запретные полосы лесов в водных объектах	мер лесопатологического выдела	площадь лесопатологического выдела, га	состав	попуда	возраст, лет	средняя высота, м	средний диаметр, см	тип леса	полнота	бонитет	запас, км/га	число деревьев на пробе, шт.	без признаков ослабления	ослабленные	сильно ослабленные	высыхающие	свежий сухой	старый сухой	свежий ветровал	старый ветровал	свежий бурелом	старый бурелом	аварийные деревья	признаки повреждения деревьев	доля поврежденных деревьев, %	причина ослабления, повреждения	поджег рубке, %	вид	площадь, га			
							7	С	16	5	6						481	100	-	-	-	-	-	-	-	-	-	-	-	-	-	-	-	-	-	-
						13,8	2	Б	20	7	8	РТ	0,36*	2	27*	107	100	-	-	-	-	-	-	-	-	-	-	-	-	-	-	-	-	-	-	-
							1	Ос	7	8						46	100	-	-	-	-	-	-	-	-	-	-	-	-	-	-	-	-	-	-	-
						13,8										634	100	-	-	-	-	-	-	-	-	-	-	-	-	-	-	-	-	-	-	-
						ИТОГО																														

Показатели, не соответствующие таксационному описанию отмечаются "**"

Исполнитель работ по проведению лесопатологического обследования

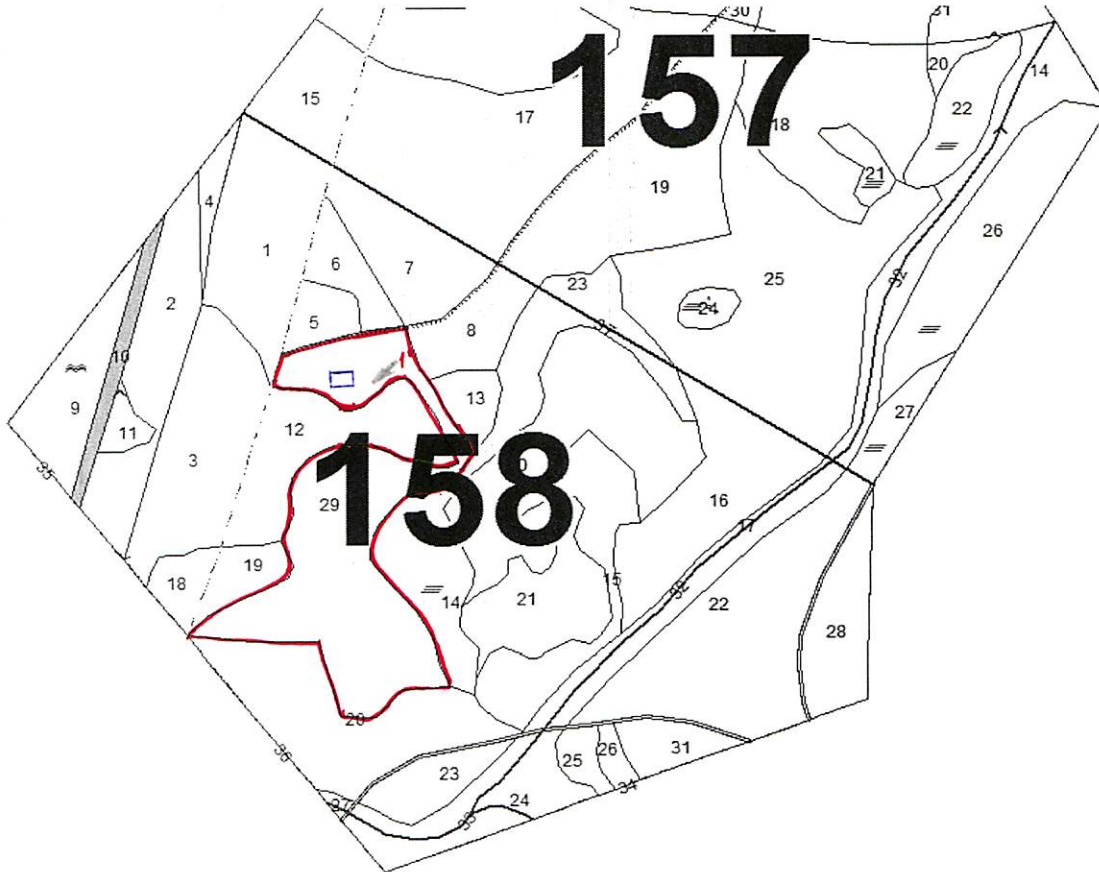
ФИО Ширшов С.Ю. 
Дата составления документа 15.11.17 Телефон 8(34545)21265

Абрис участка

Район Аромашевский
участковое лесничество Аромашевское
урочище/сельское поселение Аромашевское
квартал 158 выдел 29 площадь 13,8

М 1:10000

С



Ю

№ выдела	Ленты (круговой площадки) перечета				
	№ ленты (площадки)	длина, м	ширина, м	радиус, м	площадь, га

Номера точек	Координаты	Румбы линий	Длина, м
1	№ 56,42.682° E 68,36.196"	ЮЗ 42 °	

Условные обозначения: - границы лесопатологического обследования

- временная пробная площадь

1 - начало маршрутного хода

- направление маршрутного хода

Исполнитель работ по проведению лесопатологического обследования:

ФИО Ширшов С.Ю.

Подпись

Дата составления документа 15.11.17

Телефон 8(34545) 21265

Приложение 1
к акту лесопатологического обследования

Ведомость лесных участков с выявленными таксационными описаниями

Источник данных	Год проведения лесоустройства	Номер квартала	Номер выдела	Площадь выдела га	Целевое назначение лесов	Категория защитных лесов	Номер лесопатологического выдела	Площадь лесопатологического выдела, га	Таксационная характеристика									Заложено пробных площадей		
									состав	порода	возраст, лет	средняя высота, м.	средний диаметр, см	тип леса	Тип условий местопрорастания	Полнота	Бонитет	Запас, куб.м/га	количество, шт	общая площадь, га
1	2	3	4	5	6	7	17		18	19	20	21	22	23	24	25	26	27	33	34
ТО	2011	158	29	13,8	защитные	запретные полосы лесов в д. водных объектов	-	13,8	7С	С	16	5	6	РТ	-	0,4	2	30	-	-
									2Б	Б	20	7	8							
									1Ос	Ос	20	7	8							
Ф		158	29	13,8	защитные	запретные полосы лесов в д. водных объектов	-	13,8	7С	С	16	5	6	РТ	-	0,36	2	27		-
									2Б	Б	20	7	8							
									1Ос	Ос	20	7	8							

Примечание:

ТО - таксационные описания

Ф - фактическая характеристика лесного насаждения

Исполнитель работ по проведению лесопатологического обследования

ФИО Ширшов С.Ю.

Подпись



