

УТВЕРЖДАЮ:

Директор

Департамента лесного комплекса

Тюменской области


В.В.Артановский

« 26 » сентября 2017г.

Акт

лесопатологического обследования № 5

лесных насаждений Вагайского лесничества (лесопарка)

Тюменской области

Способ лесопатологического обследования:

1. Визуальный

2. Инструментальный

Место проведения

Участковое лесничество	Урочище (дача)	Квартал (кварталы)	Выдел (выделы)	Площадь, га
лесной участок 7				
Комсомольское		143	4,7-18,20-24,27- 37,39,41,43,45- 47,49-56,58- 60,62-65,68-71	540,6
Комсомольское		175	1-7,10,12-14,16- 19,21-27,29,31- 35,37,40-47,50	542,9
Комсомольское		176	1-7,9-13,15-23,25- 28,30-33,36- 43,45-48,50,52- 54,56-58	382,6

Лесопатологическое обследование проведено на общей площади 1466.1 га.



1. **Визуальное лесопатологическое обследование.**

Наземное

Дистанционное

1.1. На площади 1466.1 га фактическая таксационная характеристика лесного насаждения соответствует (не соответствует) таксационному описанию.

1.2. Лесные насаждения с нарушенной устойчивостью выявлены на площади 72,7 га:

Участковое лесничество	Урочище (дача)	Площадь, га		Причина ослабления (гибели)
		с нарушенной устойчивостью	с утраченной устойчивостью	
Комсомольское		66.9	-	867
Комсомольское		5.8	-	866
Итого		72,7	-	

Состояние обследованных лесных насаждений приведено в приложении 1.1 к Акту.

1.3. В обследованных лесных участках прогнозируется:

Прогноз	Площадь, га
Ослабление лесных насаждений	-
Усыхание лесных насаждений различной степени	72,7
Развитие очагов вредных организмов	1466,1

1.4. Обнаружено загрязнение лесного участка отходами и выбросами: промышленными

бытовыми

Вид загрязнения	Размеры загрязнения			Объём, кубм	Площадь загрязнения, га
	длина, м	ширина, м	высота, м		
-	-	-	-	-	-
-	-	-	-	-	-

ЗАКЛЮЧЕНИЕ

Оценка текущего санитарного и лесопатологического состояния лесных насаждений, назначенные профилактические мероприятия по защите лесов, агитационные мероприятия:

Санитарное и лесопатологическое состояние лесных насаждений, поврежденных шелкопрядом-монашенкой, удовлетворительное.

Насаждений с утраченной устойчивостью в результате повреждения шелкопрядом-монашенкой, не выявлено.

Насаждений с утраченной устойчивостью в результате повреждения другими неблагоприятными факторами не выявлено.

Усыхание насаждений, поврежденных шелкопрядом-монашенкой, не прогнозируется.

Усыхание насаждений, поврежденных другими неблагоприятными факторами, прогнозируется на площади 72,7 га, рекомендуется проведение лесопатологического обследования:

инструментальным способом на площади 5,8 га;

визуальным способом на площади 66,9 га.

Площадь здоровых насаждений (со средневзвешенной категорией состояния насаждения менее 1.5) составила 1393,4 га.

Возможно дальнейшее развитие очага шелкопряда-монашенки и ослабление насаждений на площади 1466,1 га, в случае подтверждения наличия очага при проведении инвентаризации очагов по данным учетов

вредителя по зимующему запасу.

Мероприятия по предупреждению распространения вредных организмов:

Проведение санитарно-оздоровительных мероприятий, а также рубок погибших и поврежденных лесных насаждений, поврежденных шелкопрядом-монашенкой – не требуется;

Проведение профилактических и агитационных мероприятий:


Проведение профилактических мероприятий, предусмотренных гл.2 Правил осуществления мероприятий по предупреждению распространения вредных организмов, утв. Приказом Минприроды России от 12.09.2016 № 470 – не назначается.

С целью информирования населения о прогнозе развития очага шелкопряда-монашенки и его влиянии на санитарное и лесопатологическое состояние лесных насаждений, необходимо проведение агитационных мероприятий - бесед с населением, проведение открытых уроков в образовательных учреждениях, развешивание плакатов и листовок, размещение информационных материалов в средствах массовой информации.

Дата составления документа 15.09.2017 г.

Исполнитель работ по проведению лесопатологического обследования:

Инженер-лесопатолог 2 категории

Филиала ФБУ «Рослесозащита» - «ЦЗЛ Тюменской области» _____  С.Н.Малецкий

1	2	3	4	5	6	7	8	9	10	11	12	13	14	15	16	17	18	19	20	21	22	23	24	25	26	27	28	29	30	31	32	33	34	35																	
По насаждению																		100																											0	112				1.0	
143	71	5.3	Э				7Б3С	Б	80	14	16	ТБ	0.7	5	110		70																		1.0																
								С									30													0	112				1.0																
По насаждению																		100																											0	112				1.0	
175	1	11.4	Э				5С3С2Б	С	55	8	8	БСФ	0.6	5	70		50													0	112				1.0																
								С									30													0	112				1.0																
								Б									20																		1.0																
По насаждению																		100																											0	112				1.0	
175	3	41.3	Э				10С+С	С	60	5	6	БСФ	0.6	5	40		100													0	112				1.0																
								С																						0	112					1.0															
По насаждению																		100																											0	112				1.0	
175	4	11.1	Э				5Б2Б10С2С+С	Б	55	18	18	РТ	0.7	3	150		50																		1.0																
								Б									20																			1.0															
								ОС									10																			1.0															
								С									20												0	112						1.0															
								С																													1.0														
По насаждению																		100																											0	112				1.0	
175	5	39.8	Э				5С5Б	С	110	15	18	ТБ	0.7	5	150		50													0	112					1.0															
								Б									50																				1.0														
По насаждению																		100																											0	112				1.0	
175	7	11.2	Э				9С1Б+С	С	60	15	16	ЛШБР	0.8	3	180		90													0	112					1.0															
								Б									10																				1.0														
								С																														1.0													
По насаждению																		100																											0	112				1.0	
175	10	36.5	Э				8Б2С+Б	Б	80	14	16	ТБ	0.7	5	90		80																			1.0															
								С									20													0	112						1.0														
								Б																														1.0													
По насаждению																		100																											0	112				1.0	
175	12	23.6	Э				4Б2Б2ОС2С+С+ЛП	Б	50	16	14	РТ	0.8	3	150		40																			1.0															
								Б									20																					1.0													
								ОС									20																					1.0													
								С									20												0	112							1.0														
								С																														1.0													
								ЛП																														1.0													
По насаждению																		100																											0	112				1.0	
175	17	43.5	Э				10С+Б	С	55	15	14	ЗМЯГ	0.9	3	200		96	4											405	4	112					1.0															
								Б																														1.0													
По насаждению																		96	4																										405	4	112				1.0
175	18	3.2	Э				6С4С+С	С	27	8	8	ЛШ	0.6	2	80		60													0	112					1.0															
								С									40													0	112						1.0														
								С																														1.0													
По насаждению																		100																											0	112				1.0	
175	21	1.2	Э				5С5С	С	26	5	6	ЛШ	0.6	4	70		50												0	112						1.0															
								С									49	1											401	2	112						1.0														

1	2	3	4	5	6	7	8	9	10	11	12	13	14	15	16	17	18	19	20	21	22	23	24	25	26	27	28	29	30	31	32	33	34	35																											
По насаждению																		99	1																401	1	112													1.0											
175	26	21.6	Э	120			4Б2ОС4С+Б+С	Б	60	17	16	РТ	0.6	3	110		40																		1.0																										
								ОС									20																		1.0																										
								С									40													0	112				1.0																										
								Б																																																					
								С																																																					
По насаждению																		100																																	0	112	1.0								
175	27	37.8	Э				9Б1С	Б	80	18	18	ТБ	0.8	4	150		90																			0	112	1.0																							
								С									10																				0	112	1.0																						
По насаждению																		100																																			0	112	1.0						
175	31	2.9	Э				7Б3С	Б	50	8	6	ОСФ	0.6	5	35		70																					0	112	1.0																					
								С									30																					0	112	1.0																					
По насаждению																		100																																				0	112	1.0					
175	33	51.8	Э				6С2С2Б	С	55	16	16	ЗМТР	0.7	2	180		60																						0	112	1.0																				
								С									20																						0	112	1.0																				
								Б									20																							0	112	1.0																			
По насаждению																		100																																					0	112	1.0				
175	35	18.5	Э				7С3Б	С	130	13	18	БСФ	0.7	5	150		70																							0	112	1.0																			
								Б									30																								0	112	1.0																		
По насаждению																		100																																						0	112	1.0			
175	40	20.6	Э	120			4Б2Б2ОС2С+ЛП	Б	55	16	16	РТ	0.7	3	160		40																								0	112	1.0																		
								Б									20																								0	112	1.0																		
								ОС									20																								0	112	1.0																		
								С									20																								0	112	1.0																		
								ЛП																																		0	112	1.0																	
По насаждению																		100																																						0	112	1.0			
175	43	37.1	Э				6С4С+С	С	31	8	8	ЛШБР	0.6	3	100		60																								0	112	1.0																		
								С									40																								0	112	1.0																		
								С																																		0	112	1.0																	
По насаждению																		100																																							0	112	1.0		
176	3	7.7	Э				10С+Б	С	55	14	14	ЛШ	0.7	3	150		90	10												405,											401	10	112	1.1																	
								Б																																																					
По насаждению																		90	10																																						405,				1.1
																																											401	10	112																
176	6	9.3	Э				8С2Б+С	С	55	14	14	ЗМЯГ	0.9	3	190		64	14	2																								405,				1.3														
								Б									20																											401,	20	112					1.0										
																																												406																	

1	2	3	4	5	6	7	8	9	10	11	12	13	14	15	16	17	18	19	20	21	22	23	24	25	26	27	28	29	30	31	32	33	34	35	
По насаждению																		35	10									114, 112, 113						3.8	
			Э					С	48	12	12	ЛШБР	0.7	3	120		73												100	867		371	19.6	1.0	
								Б									8																	1.0	
								С									81													0	112				1.0
176	30	23.9					9С1Б+С	С	48	12	12	ЛШБР	0.7	3	120			56	17			17					114, 111, 112, 113	100	867		371	23.9	2.8		
								Б									8					2					114, 111, 112, 113	100	867				2.6		
								С																											
По насаждению																		64	17				19					114, 111, 112, 113	100	867		371	23.9	2.7	
			Э					С	55	7	6	БСФ	0.3	5	25		50												0	112				1.0	
								Б									15																	1.0	
																	65												0	112				1.0	
176	31	23.4					8С2Б	С	55	7	6	БСФ	0.3	5	25			35	15			30					114, 112, 113	100	867		371	23.4	3.3		
								Б									10	5				5					114, 112, 113	100	867				3.0		
По насаждению																		45	20				35					114, 112, 113	100	867		371	23.4	3.3	
176	32	5.8	Э				7С3Б+ОС	С	55	14	14	ЗМЯГ	0.8	3	170		60												0	112				1.0	
								Б									21																	1.0	
								ОС									81													0	112				1.0
176	32	5.8	Э				7С3Б+ОС	С	55	14	14	ЗМЯГ	0.8	3	170			50	10			10					114, 112, 113	100	866		370	5.8	2.6		
								Б									13	8				9					114, 112, 113	100	866				3.2		
								ОС																											
По насаждению																		63	18				19					114, 112, 113	100	866		370	5.8	2.8	
176	39	9.7	Э				7С3С	С	60	4	4	ОСФ	0.8	5	60		70												0	112				1.0	

1	2	3	4	5	6	7	8	9	10	11	12	13	14	15	16	17	18	19	20	21	22	23	24	25	26	27	28	29	30	31	32	33	34	35	
								С									30												0	112				1.0	
По насаждению																	100													0	112				1.0
176	43	5.8	Э				7С3С	С	60	4	4	БСФ	0.8	5	60		70											0	112				1.0		
								С									30												0	112				1.0	
По насаждению																	100													0	112				1.0
176	46	3	Э				7С3Б	С	11	2	2	ЗМЯГ	0.6	3	10		70											0	112				1.0		
								Б									30																1.0		
По насаждению																	100													0	112				1.0
176	47	1.8	Э				7С3Б	С	11	2	2	ЗМЯГ	0.6	3	10		70											0	112				1.0		
								Б									30																1.0		
По насаждению																	100													0	112				1.0
176	52	2.4	Э	120			10С+Б	С	55	13	12	ЛШ	0.7	3	130		100											0	112				1.0		
								Б																									1.0		
По насаждению																	100													0	112				1.0
176	56	11.1	Э				9С1Б+С	С	60	11	10	БСФ	0.8	4	130		90											0	112				1.0		
								Б									10																1.0		
								С																									1.0		
По насаждению																	100													0	112				1.0
176	36	7	Э				7С3С	С	110	12	14	БСФ	0.7	5	100		70											0	112				1.0		
								С									30																1.0		
По насаждению																	100													0	112				1.0

* учитывается 100% деревьев по ходовой линии

** Целевое назначение лесов: Э- Эксплуатационные; З- защитные

*** расшифровка сокращённых названий категорий защитных лесов приведена ниже

Исполнитель работ по проведению лесопатологического обследования:

Инженер -лесопатолог 2 категории

Филиала ФБУ «Рослесозащита» - «ЦЗЛ Тюменской области»

 С.Н. Малецкий

Дата составления документа 15.09.2017 г

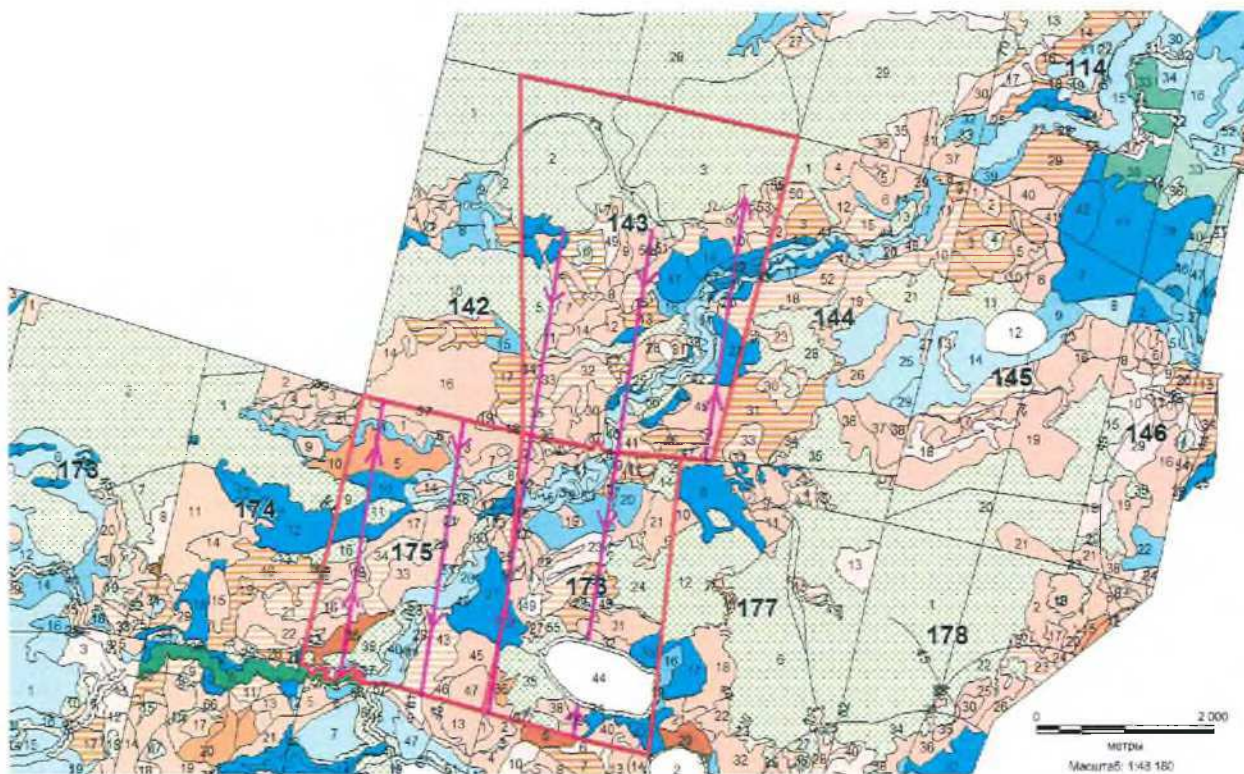
телефон 8(3452)43-31-77

Сокращённые наименования категорий защитных лесов и их расшифровка	
100	Леса, расположенные на особо охраняемых природных территориях
120	Леса, расположенные в водоохраных зонах
130	Леса, выполняющие функции защиты природных и иных объектов
131	леса, расположенные в первом и втором поясах зон санитарной охраны источников питьевого и хозяйственно-бытового водоснабжения
132	защитные полосы лесов, расположенные вдоль железнодорожных путей общего пользования, федеральных автомобильных дорог общего пользования, автомобильных дорог общего пользования, находящихся в собственности субъек-тов Российской Федерации
133	зеленые зоны
134	лесопарковые зоны
135	городские леса

136	леса, расположенные в первой, второй и третьей зонах округов санитарной (горно-санитарной) охраны лечебно-оздоровительных местностей и курортов
140	Ценные леса
141	государственные защитные лесные полосы
142	противоэрозионные леса
143	леса, расположенные в пустынных, полупустынных, лесостепных, лесотундровых зонах, степях, горах
144	леса, имеющие научное или историческое значение
145	орехово-промысловые зоны
146	лесные плодовые насаждения
147	ленточные боры
148	запретные полосы лесов, расположенные вдоль водных объектов
149	нерестоохранные полосы лесов

Схематический план лесного участка № 7

Вагайского лесничества



Условные обозначения:



- ходовая линия с направлением маршрутного хода



- граница группы выделов (лесного участка)

Исполнитель

Инженер-лесопатолог 2 категории
Филиала ФБУ «Рослесозащита» -
«ЦЗЛ Тюменской области»

С.Н.Малецкий

Дата составления документа «15» сентября 2017 г. Телефон 8(3452)43-31-77