

УТВЕРЖДАЮ:

Директор Департамента
лесного комплекса Тюменской
области

В.В. Артановский



Дата

24.10.14

Акт

лесопатологического обследования № 5

лесных насаждений

Нижнетавдинского

лесничества (лесопарка)

Тюменская область

(субъект Российской Федерации)

Способ лесопатологического обследования:

1. Визуальный

2. Инструментальный

Место проведения

Участковое лесничество	Урочище (дача)	Квартал (кварталы)	Выдел (выделы)	Площадь, га
Ключевское	Ключевское	51	1	3,6

Лесопатологическое обследование проведено на общей площади

3,6

га.



2. Инструментальное обследование лесного участка.

2.1. Фактическая таксационная характеристика лесного насаждения

соответствует (не соответствует) таксационному описанию (нужное подчеркнуть).

Причины несоответствия:

Ведомость лесных участков с выявленными несоответствиями таксационным описаниям приведена в приложении 1 к настоящему Акту.

2.2. Состояние насаждений: с нарушенной устойчивостью

с утраченной устойчивостью

причины повреждения:

заселено (отработано) стволовыми вредителями

Вид вредителя	Порода	Встречаемость (% отработано деревьев)	Степень заселения (слабая, средняя, сильная)
стволовые вредители	сосна	41	-
стволовые вредители	береза	17	-

повреждено огнем

Вид пожара	Порода	Состояние корневых лап		Состояние корневой шейки		Подсушивание луба	
		% поврежденных огнём корней	% деревьев с данным повреждением	ожог корневой шейки по окружности (1/4; 2/4; 3/4; более 3/4)	% деревьев с данным повреждением	по окружности (1/4; 2/4; 3/4; более 3/4)	% деревьев с данным повреждением
868	Сосна	-	-	-	-	более 3/4	47,0
868	Сосна	-	-	-	-	менее 3/4	40,0
868	береза	-	-	-	-	более 3/4	17,0
868	береза	-	-	-	-	менее 3/4	48,0

заражено болезнями

Вид болезни	Порода	Встречаемость (% пораженных деревьев)	Степень поражения лесного насаждения (слабая, средняя, сильная)
-	-	-	-

2.3. Выборке подлежит 53 % деревьев

в том числе:

ослабленных 0 % (причины назначения _____);

сильно ослабленных	<u>0</u>	% (причины назначения)	_____
усыхающих	<u>10</u>	% (причины назначения)	_____
свежего сухостоя	<u>6</u>	%,	
в том числе: свежего ветровала	<u>0</u>	%;	
старого бурелома	<u>23</u>	%,	
старого ветровала	<u>0</u>	%,	
старого сухостоя	<u>14</u>	%,	
аварийных	<u>0</u>	%.	

2.4. Полнота лесного насаждения после уборки деревьев, подлежащих рубке, составит 0,63 . ✓
Критическая полнота для данной категории лесных насаждений составляет 0,3 .

ЗАКЛЮЧЕНИЕ

С целью предотвращения негативных процессов или снижения ущерба от их воздействия назначено:

Участковое лесничество	Урочище (дача)	Квартал	Выдел	Площадь выдела, га	вид мероприятия	Площадь мероприятия, га	Порода	запас на выдел, куб.м	Крайние сроки проведения
Ключевское	Ключевское	51	1	3,6	ВСП	3,6	с.б	270	2017-18

Ведомость перечета деревьев, назначенных в рубку, и абрис лесного участка прилагаются (приложение 2 и 3 к Акту)

Меры по обеспечению возобновления: содействие естественному возобновлению

Мероприятия, необходимые для предупреждения повреждения или поражения смежных насаждений:

рекомендуется провести выборочную санитарную рубку в квартале 51 выделе 1 Ключевского участкового лесничества урочища Ключевского

Сведения для расчета степени повреждения:

год образования старого сухостоя неизвестно ;

основная причина повреждения древесины низовой устойчивый пожар 4-10 летней давности высокой интенсивности

Дата проведения обследований 09.10.14

Исполнитель работ по проведению лесопатологического обследования:

ФИО Морганко III

Подпись 

Приложение 1.1.
к акту лесопатологического обследования,
Октябрь
(месяц) 2017 г.

Результаты проведения лесопатологического обследования лесных насаждений за

Субъект Российской Федерации
Участковое лесничество

Тюменская область
Ключевское

Лесничество (лесопарк)
Урочище (лесная дача)

Нижнетагдинское
Ключевское

1	2	3	4	5	6	7	Таксационная характеристика							17	Распределение запаса насаждения по категориям состояния деревьев, %										29	30	31	32	33	34			
							8	9	10	11	12	13	14		15	16	18	19	20	21	22	23	24	25							26	27	28
1	2	3	4	5	6	7	8	9	10	11	12	13	14	15	16	17	18	19	20	21	22	23	24	25	26	27	28	29	30	31	32	33	34
51	1	3,6	эксп.			3,6	8с2б	с.б	55	18	18	мшяг	0,9	2	250	170	26,0	33,0	11,0	11,0	4,0	7,0			8,0		329,328,6 10,218	53,0	868,822, 300	30,0	ВСР	3,6	

Показатели, не соответствующие таксационному описанию отменяются ""

Исполнитель работ по проведению лесопатологического обследования

ФИО Шаринко А.К.

Подпись 

Дата составления документа 09.10.14

Телефон

89829833775

Ведомость перечета деревьев назначенных в рубку

ВРЕМЕННАЯ ПРОБНАЯ ПЛОЩАДЬ № _____

Субъект Российской Федерации _____ Тюменская область
Лесничество (лесопарк) _____ Нижнетавдинское . Квартал _____ 51 . Выдел _____ 1

Площадь _____ 3,6 _____ га,

Номер очага вредных организмов _____ . Размер пробной площади _____ 0,2 _____ га.

Таксационная характеристика:

тип леса _____ мшяг _____ ; состав _____ 8с2б _____ ; возраст _____ 55 _____ ; Бонитет _____ 2 _____ ;
полнота _____ 0,9 _____ ; запас на га _____ 250 _____ ; возобновление _____

Время и причины ослабления насаждения: Низовой устойчивый пожар высокой интенсивности 4-10 летней давности, повреждение (отработано) стволовыми вредителями, воздействия шквалистых и ураганных ветров прошлых лет, повлекшие слом стволов деревьев.

Тип очага вредных организмов: эпизодический, хронический (подчеркнуть)

Фаза развития очага вредных организмов: начальная, нарастания численности, собственно вспышка, кризис (подчеркнуть).

Состояние лесного насаждения, намечаемые мероприятия:

Состояние древостоя находится с нарушенной устойчивостью в результате низового устойчивого пожара 10 летней давности высокой интенсивности. Рекомендуется провести выборочную санитарную рубку.

Исполнитель работ по проведению лесопатологического обследования:

ФИО Марченко А.И.

Подпись 

Дата составления документа 09.10.17

Телефон _____ 89829833775 _____

перечет

ВЕДОМОСТЬ ПЕРЕЧЕТА ДЕРЕВЬЕВ

Порода: **сосна кв 51 вид 1**

Степень толщины, см	Количество деревьев по категориям состояния, шт.																							Всего деревьев по ступеням толщины				
	I			II			III			IV			V			VI				ветровал. бурелом				аварийные деревья			шт.	в т.ч. подлежат рубке, %
			>3/4*			>3/4*	НЗ	З	>3/4*	НЗ	З	>3/4*	НЗ	З	О	>3/4*	НЗ	З	О	>3/4*	НЗ	З	О					
1																								24	25			
8																								36	100,0			
12			4		4					3				3										31	74,0			
16	2	2			1					5				5										12	58,0			
20	5	6			2					2				3										18	28,0			
24	3	3								2				1										13	54,0			
28	4	5			1					3				1										14	29,0			
32	3	7			3					1				2										14	7,0			
36	1									1														2	50,0			
40					1																			1	100			
44																												
48																												
52																												
56																												
60																												
штук	18,0	27,0			12,0					17,0				9,0										141,0				
Итого, %	13,0	19,0			9,0					6,0				6,0											59,0			
куб.м	9,0	12,5			5,5					1,5				3,1										39,9				
куб.м %	22,0	31,0			14,0					4,0				8,0											33,0			

учет пожаров с признаками повреждения более 3/4 (312 314 316 323 326 329)

Порода: **береза кв 51 вид 1**

Степень толщины, см	Количество деревьев по категориям состояния, шт.																							Всего деревьев по ступеням толщины				
	I			II			III			IV			V			VI				ветровал. бурелом				аварийные деревья			шт.	в т.ч. подлежат рубке, %
			>3/4*			>3/4*	НЗ	З	>3/4*	НЗ	З	>3/4*	НЗ	З	О	>3/4*	НЗ	З	О	>3/4*	НЗ	З	О					
1	2	3	4	5	6	7	8	9	10	11	12	13	14	15	16	17	18	19	20	21	22	23	24	25				
8	2	4													1	1								7	14,0			
12	4	3																	1	1				8	13,0			
16	2	3							1										1	1				7	29,0			
20	1	1																	1	1				3	33,0			
24		2																						2	0,0			
28	1																		1	1				2	50,0			
32																												
36																												
40																												
44																												
48																												
52																												
56																												
60																												
штук	10,0	13,0			0,0					1,0				1,0					4,0					29,0				
Итого, %	35,0	45,0								3,0				3,0					14,0					20,0				
куб.м	4,5	4,5								0,5				0,2					1,6					11,3				
куб.м %	40,0	40,0								4,0				2,0					14,0					20,0				

учет пожаров с признаками повреждения более 3/4 (312 314 316 323 326 329)

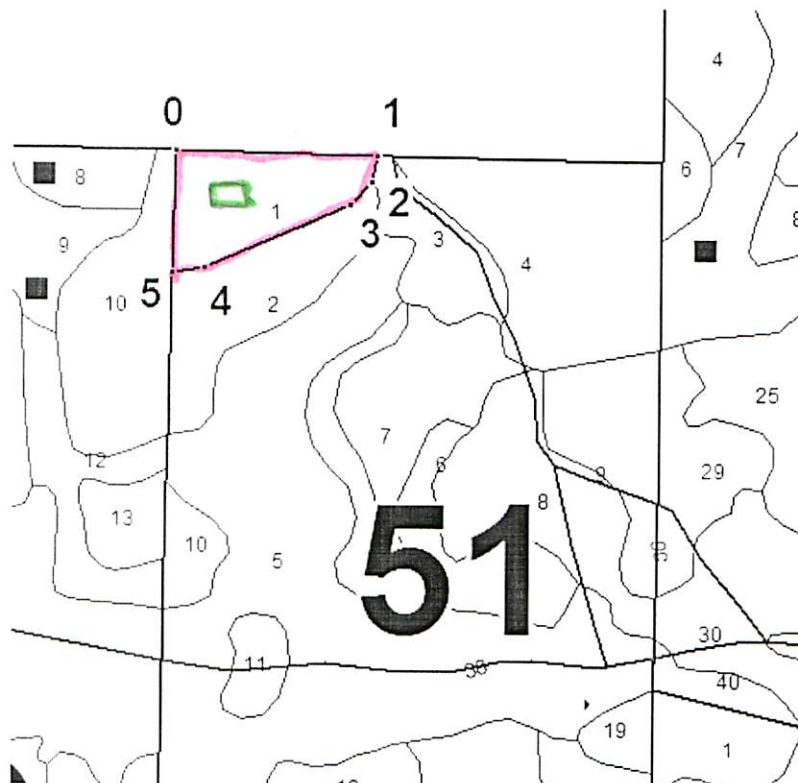
Порода: **общая кв 51 вид 1**

Степень толщины, см	Количество деревьев по категориям состояния, шт.																							Всего деревьев по ступеням толщины				
	I			II			III			IV			V			VI				ветровал. бурелом				аварийные деревья			шт.	в т.ч. подлежат рубке, %
			>3/4*			>3/4*	НЗ	З	>3/4*	НЗ	З	>3/4*	НЗ	З	О	>3/4*	НЗ	З	О	>3/4*	НЗ	З	О					
1	2	3	4	5	6	7	8	9	10	11	12	13	14	15	16	17	18	19	20	21	22	23	24	25				
штук	28	40			12					17				10					39					170,0				
% штук	16,0	24,0			7,0					10,0				6,0					23,0					53,0				
куб.м	13,5	17,0			5,5					5,8				2,0					4,1					51,2				
% куб.м	26,0	33,0			11,0					4,0				7,0					8,0					30,0				

Район		Абрис участка	
участковое лесничество		Нижнетавдинский	
урочище/сельское поселение		Ключевское	
квартал		ур.Ключевское	
51	выдел	1	площадь
			3,6

М 1:10000

С



Ю

№ выдела	Ленты (круговой площадки) перечета				
	№ ленты (площадки)	длина, м	ширина, м	радиус, м	площадь, га
1		65	30		0,2

Номера точек	Координаты	Румбы линий	Длина, м
0-1	N 57°26.722' E 065°56.346'	СВ:70°	76
1-2.		ЮВ:4°	41
2-3.		ЮЗ:28°	49
3-4.		ЮЗ:53°	234
4-5.		ЮЗ:65°	47
5-0.		СЗ:12°	177

Условные обозначения:



пробная площадка



участок лесопатологического обследования

Исполнитель работ по проведению лесопатологического обследования:

09.10.2014г

Шаренко А.В.

Лесничество Нижнетагдинское Уч. лесничество(урочище) 06-ключевское урочище квартал 51
 Категория зашитности ЭКСПЛУАТИРУЕМЫЕ ЛЕСА 2 ГР.

Состав,	Э	л	в	Д	к	Г	Б	Тип	П	Запас сырораств.	К	Запас на выделе, м3
пло-	Я	л	е	о	в	и	л	р	о	леса, м3	л	
щадь, Хозяйственные	р	е	с	з	ы	а	н	л			т	Един Захламлен.
м д	у	м	а	р	с	м	в	и	тип	н	а	В т.ч о дер.
распоряжения	с	е	л	а	о	е	о	о	т	лесор.	о	Общий по в Сухо Ре- ест.
е е га	л	н	с	т	т	з	е	у	слов.	т	га	на сост. а стоя дин воз. Общий Лик-
р л	н	т	а	р	р	т	а	л	выдел пород р	л	л	вида

1	2	3	4	5	6	7	8	9	10	11	12	13	14	15	16	17	18	19	20	21
22																				

1	3.6	8С2Б	1	С	55	18	18	3	3	2	МШЯГ	0.9	250	900	720	1
Выборочная	СР		1	Б	0	18	16							180	2	25%

ОЗУ: Нет
 Повреждение насаждения: Тип повреждения - Низовым пожаром, Год повреждения - 2004, Поврежденная порода -
 Степень повреждения - Сильная(31% и более)
 Особенности выдела: Класс пожарной опасности - 3

