

УТВЕРЖДАЮ:
Директор Департамента
лесного комплекса Тюменской
области

В.В. Артановский

Дата

19.09.2014

**Акт
лесопатологического обследования № 5**

лесных насаждений

Нижнетавдинского

лесничества (лесопарка)

Тюменская область

(субъект Российской Федерации)

Способ лесопатологического обследования:

1. Визуальный

2. Инструментальный

Место проведения

Участковое лесничество	Урочище (дача)	Квартал (кварталы)	Выдел (выделы)	Площадь, га
Новотроицкое	Новотроицкое	73	4	1,4

Лесопатологическое обследование проведено на общей площади

0,5

га.

1. Визуальное лесопатологическое обследование.

Наземное

Дистанционное

1.1. На площади 0,5 га фактическая таксационная характеристика лесного насаждения соответствует (не соответствует) таксационному описанию (нужное подчеркнуть).
Причины несоответствия

Список участков с выявленными несоответствиями приведен в приложении 1 к настоящему Акту.

1.2. Лесные насаждения с нарушенной и утраченной устойчивостью выявлены на площади _____ га.

Участковое лесничество	Урочище (дача)	Площадь, га		Причина ослабления (гибели)
		с нарушенной устойчивостью	с утраченной устойчивостью	
-	-	-	-	-

Состояние обследованных лесных насаждений приведено в приложениях 1.1-1.4 к Акту в зависимости от метода проведения ЛПО.

1.3. В обследованных лесных участках прогнозируется:

Прогноз	Площадь, га
Ослабление лесных насаждений	-
Усыхание лесных насаждений различной степени	-
Развитие очагов вредных организмов	-

1.4. Обнаружено загрязнение лесного участка отходами и выбросами: **промышленными** **бытовыми**

Вид загрязнения	Размеры загрязнения			Объем, кубм	Площадь загрязнения, га
	длина, м	ширина, м	высота, м		
-	-	-	-	-	-

ЗАКЛЮЧЕНИЕ

Оценка текущего санитарного и лесопатологического состояния лесных насаждений, назначенные профилактические мероприятия по защите лесов, агитационные мероприятия:

Состояние древостоя, причины повреждения ослабления деревьев и рекомендуемые санитарно-оздоровительные мероприятия: насаждение пройдено *лесным пожаром 2016 г (низовым беглым средней интенсивности)*, характеризуется признаком: *ожогом стволов 1-3 летней давности (камбий не поврежден)*. Состояние древостоя - *удовлетворительное*. Насаждению не требуется проведение санитарно-оздоровительных мероприятий.

Исполнитель работ по проведению лесопатологического обследования:

ФИО Колесников М.А.

Подпись 

Приложение 1.1.
к акту лесопатологического обследования

Результаты проведения лесопатологического обследования лесных насаждений за

2017 г.
сентябрь
(месяц)

Субъект Российской Федерации
Участковое лесничество

Тюменская область
Новотроицкое

Лесничество (лесопарк)
Урочище (лесная дача)

Нижнетагдинское
Новотроицкое

1	2	3	4	5	6	7	Таксационная характеристика								17	Распределение запаса насаждения по категориям состояния деревьев, %										29	30	31	32	33	34				
							8	9	10	11	12	13	14	15		16	18	19	20	21	22	23	24	25	26							27	28	32	33
номер квартала	номер выдела	площадь выдела, га	целевое назначение лесов	категория защитных лесов	номер лесопатологического выдела	площадь лесопатологического выдела, га	состав	порода	возраст, лет	средняя высота, м	средний диаметр, см	тип леса	полнота	бонитет	запас, км/га	число деревьев на пробе, шт.	без признаков ослабления	ослабленные	сильно ослабленные	усыхающие	свежий сухостой	старый сухостой	свежий ветровал	старый ветровал	свежий дупелом	старый дупелом	аварийные деревья	признаки повреждения деревьев	доля поврежденных деревьев, %	причина ослабления, повреждена	поджегит рубке, %	вид	назначенные мероприятия		
1	2	3	4	5	6	7	8	9	10	11	12	13	14	15	16	17	18	19	20	21	22	23	24	25	26	27	28	29	30	31	32	33	34		
73	4	1,4	эксп.		1	0,5	9	Б	65	21	22	РТ	0,5	2	120	85	15										324	18	854	-	-	-	-		
							1	С	100	23	40						86	14																	
								ОС	40								85	15																	
		Итого																																	

Показатели, не соответствующие таксационному описанию отмечаются "х"

Исполнитель работ по проведению лесопатологического обследования

ФИО Колесников М.А.

Дата составления документа

04.09.17

Телефон

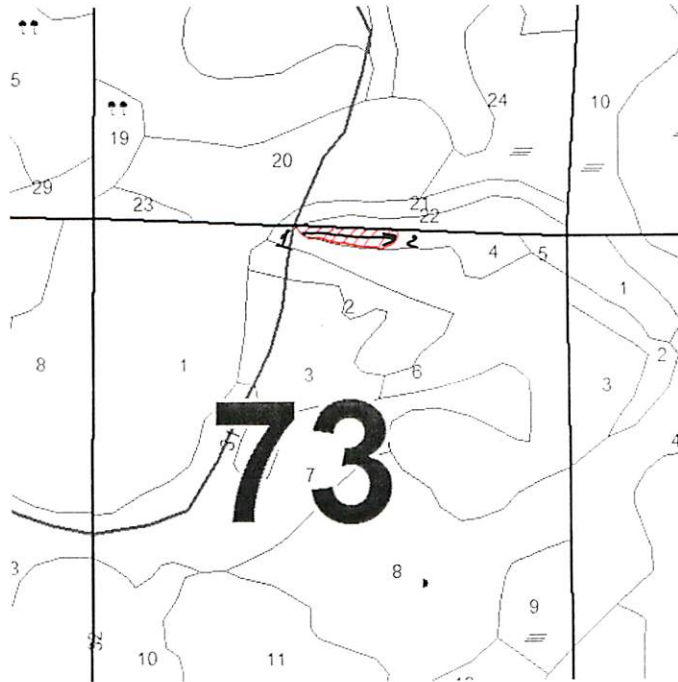
8(34533)2-42-55

Абрис участка

Район Нижнетавадинский
учасковое лесничество Новотроицкое
урочище/сельское поселение ур.Новотроицкое
квартал 73 выдел 4 площадь 0,5 га.

М 1:10000

С



Ю

№ выдела	Ленты (круговой площадки) перечета				
	№ ленты (площадки)	длина, м	ширина, м	радиус, м	площадь, га

Номера точек	Координаты	Румбы линий	Длина, м
1	N57°27,552"; E66°37,831"		1-2 (130м)
2	N57°27,544"; E66°37,939"		

Условные обозначения:

1) начало маршрутного хода

2) конец маршрутного хода



участок лесопатологического обследования
направление маршрутного хода

ФИО Колесников М.А.

Подпись [Signature]

Дата составления документа 04.09.17

Телефон 8(34533)24255

