

УТВЕРЖДАЮ:
Директор Департамента
лесного комплекса Тюменской
области

В.В. Артановский

Дата

19.09.2017

**Акт
лесопатологического обследования № 5**

лесных насаждений

Викуловского

лесничества (лесопарка)

Тюменская область

(субъект Российской Федерации)

Способ лесопатологического обследования:

1. Визуальный

2. Инструментальный

Место проведения

Участковое лесничество	Урочище (дача)	Квартал (кварталы)	Выдел (выделы)	Площадь, га
Викуловское		130	5	7,6

Лесопатологическое обследование проведено на общей площади

7,6

га.

1. Визуальное лесопатологическое обследование.

Наземное

Дистанционное

1.1. На площади 7,6 га фактическая таксационная характеристика лесного насаждения соответствует (не соответствует) таксационному описанию (нужное подчеркнуть).
 Причины несоответствия

Список участков с выявленными несоответствиями приведен в приложении 1 к настоящему Акту.

1.2. Лесные насаждения с нарушенной и утраченной устойчивостью выявлены на площади 0 га.

Участковое лесничество	Урочище (дача)	Площадь, га		Причина ослабления (гибели)
		с нарушенной устойчивостью	с утраченной устойчивостью	
-	-	-	-	-

Состояние обследованных лесных насаждений приведено в приложениях 1.1-1.4 к Акту в зависимости от метода проведения ЛПО.

1.3. В обследованных лесных участках прогнозируется:

Прогноз	Площадь, га
Ослабление лесных насаждений	-
Усыхание лесных насаждений различной степени	-
Развитие очагов вредных организмов	-

1.4. Обнаружено загрязнение лесного участка отходами и выбросами: **промышленными**
бытовыми

Вид загрязнения	Размеры загрязнения			Объем, кубм	Площадь загрязнения, га
	длина, м	ширина, м	высота, м		
-	-	-	-	-	-

ЗАКЛЮЧЕНИЕ

Оценка текущего санитарного и лесопатологического состояния лесных насаждений, назначенные профилактические мероприятия по защите лесов, агитационные мероприятия:
 Состояние древостоя, причины повреждения ослабления деревьев и рекомендуемые санитарно-оздоровительные мероприятия: насаждение пройдено *лесным пожаром (устойчивым низовым 4-10 летней давности средней интенсивности)*, характеризуется признаком: *ожогом стволов прошлых лет (камбий не поврежден)*. Состояние древостоя - *удовлетворительное*. Насаждению не требуется проведение санитарно-оздоровительных мероприятий.

Исполнитель работ по проведению лесопатологического обследования:

ФИО Цыганов П.А.

Подпись 

Результаты проведения лесопатологического обследования лесных насаждений за

2017 г.

Сентябрь
(месяц)

Субъект Российской Федерации
Участковое лесничество

Тюменская область
Викуловское

Лесничество (лесопарк)
Урочище (лесная дача)

Викуловское

1	2	3	4	5	6	Таксационная характеристика										Распределение запаса насаждения по категориям состояния деревьев, %										327	29	30	31	32	33	34			
						Номер квартала	Номер выдела	Площадь выдела, га	Целевое назначение лесов	Категория защитных лесов	Номер лесопатологического выдела	Площадь лесопатологического выдела, га	состав	порода	возраст, лет	средняя высота, м	средний диаметр, см	тип леса	плнота	бонитет	запас, км/га	Число деревьев на пробе, шт.	без признаков ослабления	слабые	ослабленные								усыхающие	свежий сухостой	старый сухостой
130	5	7,6	эксп	-	-	7,6	Б	55	19	18	рт	0,6	2	130	17	18	19	20	21	22	23	24	25	26	27	28	29	30	31	32	33	34	вид	площадь, га	
						7,6	3	Ос	55	19	22					86,0	14,0										327	29	30	31	32	-	-	-	-
Итого						7,6										92,0	8,0																		

Показатели, не соответствующие таксационному описанию отмечаются ***

Исполнитель работ по проведению лесопатологического обследования

ФИО Цыганов П.А.

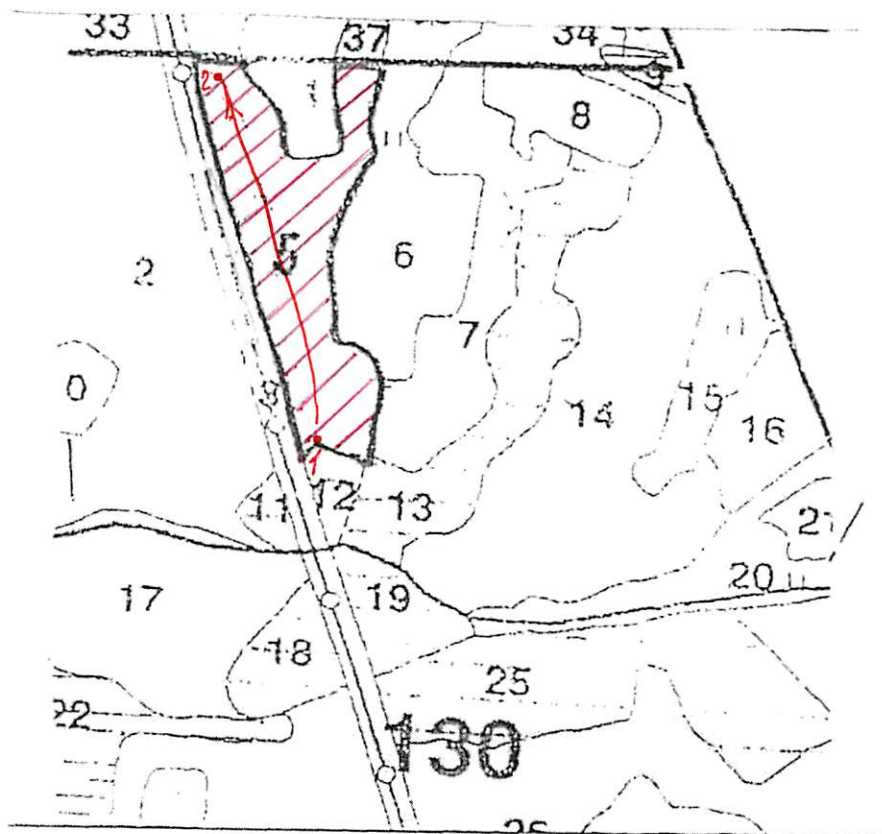
Дата составления документа 04.09.17

Телефон 8(34557) 23882

Абрис участка

Район Викуловский
 участковое лесничество Викуловское
 дачное/сельское поселение _____
 квартал 130 выдел 5 площадь 7,6
 М 1:10000

С



Ю

№ выдела	Ленты (круговой площадки) перечета				
	№ ленты (площадки)	длина, м	ширина, м	радиус, м	площадь, га

Номера точек	Координаты	Румбы линий	Длина, м
1	N 56° 49,430' E 070° 35,984'		1-2 (615м.)
2	N 56° 49,431' E 070° 35,979'		

Условные обозначения:
 1 - начало маршрутного хода  - участок обследования
 2 - конец маршрутного хода  - направление маршрутного хода

Исполнитель работ по проведению лесопатологического обследования:

ФИО Цыганов П.А.

Подпись 

Дата составления документа 04.08.2017г.

Телефон 8(34557) 23882

Лесничество ВИКУЛОВСКОЕ

Категория защитности ЭКСПЛУАТАЦИОННЫЕ ЛЕСА

Квартал 130

№	Пло- щадь	Состав лесок	Подрост, покров, рельеф, особенн. выдела	Я:Вы- со- та	Эле- мент	Воз- ра	Вы- со- та	Ди- ам- ет	Кл- с	Гр- па- ни	Бо- те	Тип	Полн- ота	Запас сырораст. леса, дес. М3	Кл- с	Запас на выделе, дес. М3	еди- нич- ные	захлам- лен	Хозяйствен- ные мероприя- тия	
1	1,8		БОЛОТА НИЗИННОЕ, ОСОКОВОЕ, мощность торфа 1,0 м, зарастание 35% ИВА КУСТАРНИК. класс пожар.опасности-5																	
2	16,5	насаждение с породами искуств. происхождения 8В1С1ОС		1	14	Б	35	14	12	4	2	2	РТ	0,7	9	149	119			
						С	40	15	16								15			
						ОС	35	14	14								15			
			культуры-71 г., ВСПАШКА ПОЧВЫ, ПОСАДКА РУЧНАЯ, состояние ПОГИБШИЕ, неблаг. климат. условия класс пожар.опасности-4 почва: СЕРАЯ ЛЕСНАЯ, ЛЕГКОСУГЛИНИСТАЯ, ВЛАЖНАЯ, ЗАДЕРЖИВАНИЕ СРЕДНЕЕ																	
3	7,8	ГАЗОПРОВОДЫ																		
		ширина 40,0 м, протяженность 3,0 км, заросшая класс пожар.опасности-4																		
4	1,4	СЕНОКОСЫ																		
		СУХОДОЛЬНЫЙ, ХОРОШЕГО КАЧЕСТВА, ЗАРОСШИЙ, заросший 10% БЕРЕЗА, урожайность 1,5 т/га, СЛУЖЕБ. НАДЕЛ РАБ. И СЛ. класс пожар.опасности-4																		
5	7,6	7В3ОС		1	19	Б	55	19	18	6	3	2	РТ	0,6	13	99	69	2		
						ОС	55	19	22								30	3		
		подлесок: ШП РЕДКИЙ класс пожар.опасности-4																		
6	5,9	СЕНОКОСЫ																		
		СУХОДОЛЬНЫЙ, ХОРОШЕГО КАЧЕСТВА, ЗАРОСШИЙ, заросший 10% БЕРЕЗА, урожайность 1,5 т/га, СЛУЖЕБ. НАДЕЛ РАБ. И СЛ. класс пожар.опасности-4																		
7	6,2	7В3ОС		1	19	Б	55	19	18	6	3	2	РТ	0,6	13	81	57	2		
						ОС	55	19	22								24	3		
		подлесок: ИВК РЕДКИЙ класс пожар.опасности-4																		
8	2,5	СЕНОКОСЫ																		
		СУХОДОЛЬНЫЙ, ХОРОШЕГО КАЧЕСТВА, ЗАРОСШИЙ, заросший 10% БЕРЕЗА, урожайность 1,3 т/га, СЛУЖЕБ. НАДЕЛ РАБ. И СЛ. класс пожар.опасности-4																		
9	3	БОЛОТА																		
		НИЗИННОЕ, ОСОКОВОЕ, мощность торфа 1,0 м, зарастание 15% ИВА КУСТАРНИК. класс пожар.опасности-5																		
10	1,5	ПРОГАЛИНЫ				Б														

ЕСТЕСТВ. ЗАПАС

КОПИЯ
ВЕРНА