

УТВЕРЖДАЮ:
И.о. директора Департамента
лесного комплекса Тюменской
области

Г.В. Громова

Дата

30.11.2017

Акт
лесопатологического обследования № 49

лесных насаждений

Аромашевского

лесничества (лесопарка)

Тюменская область

(субъект Российской Федерации)

Способ лесопатологического обследования:

1. Визуальный

2. Инструментальный

Место проведения

Участковое лесничество	Урочище (дача)	Квартал (кварталы)	Выдел (выделы)	Площадь, га
Аромашевское	Аромашевское	158	1	6,7

Лесопатологическое обследование проведено на общей площади

6,70

га.

1. Визуальное лесопатологическое обследование.

Наземное

Дистанционное

1.1. На площади 6,7 га фактическая таксационная характеристика лесного насаждения соответствует (не соответствует) таксационному описанию (нужное подчеркнуть).

Причины несоответствия

На данном участке в 2017 году была проведена уборка поврежденных деревьев в объеме 16 куб.м на площади 6,7 га, в результате чего снизилась полнота и запас древостоя. После рубки фактический запас составил 28 куб.м./га, полнота 0,37.

Список участков с выявленными несоответствиями приведен в приложении 1 к настоящему Акту.

1.2. Лесные насаждения с нарушенной и утраченной устойчивостью выявлены на площади га.

Участковое лесничество	Урочище (дача)	Площадь, га		Причина ослабления (гибели)
		с нарушенной устойчивостью	с утраченной устойчивостью	
			-	

Состояние обследованных лесных насаждений приведено в приложениях 1.1-1.4 к Акту в зависимости от метода проведения ЛПО.

1.3. В обследованных лесных участках прогнозируется:

Прогноз	Площадь, га
Ослабление лесных насаждений	-
Усыхание лесных насаждений различной степени	-
Развитие очагов вредных организмов	-

1.4. Обнаружено загрязнение лесного участка отходами и выбросами: **промышленными**
бытовыми

Вид загрязнения	Размеры загрязнения			Объем, куб.м	Площадь загрязнения, га
	длина, м	ширина, м	высота, м		
-	-	-	-	-	-

ЗАКЛЮЧЕНИЕ

Оценка текущего санитарного и лесопатологического состояния лесных насаждений, назначенные профилактические мероприятия по защите лесов, агитационные мероприятия:

Состояние древостоя, причины повреждения ослабления деревьев и рекомендуемые санитарно-оздоровительные мероприятия: на конец 2016 года на участке действовал очаг большого елового лубоеда, в 2017 году было проведено санитарно-оздоровительное мероприятие с уборкой поврежденных деревьев. В ходе проведения лесопатологического обследования установлено: состояние древостоя удовлетворительное, насаждению не требуется проведение санитарно-оздоровительных мероприятий.

Исполнитель работ по проведению лесопатологического обследования:

ФИО Ширшов С.Ю.

Подпись



Результаты проведения лесопатологического обследования лесных

ноябрь
(месяц)

2017 г.

Субъект Российской Федерации
Участковое лесничество

Тюменская область
Аромашевское

Лесничество (лесопарк)
Урочище (лесная дача)

Аромашевское
Аромашевское

1	2	3	4	5	6	7	Таксационная характеристика									17	Распределение запаса насаждения по категориям состояния деревьев, %										29	30	31	32	Назначенные мероприятия												
							8	9	10	11	12	13	14	15	16		18	19	20	21	22	23	24	25	26	27					28	33	34										
158	1	6,7	защит.	защит. пол. лесов вд.ж/д и а/дорог	-	6,7	7	С	16	5	6	РТ	0,37*	2	28*	313	100	-	-	-	-	-	-	-	-	-	-	-	-	-	-	-	-	-	-	-	-	-	-	-	-	-	
							2	Б	20	7	8					94	100																										
							1	Ос		7	8					47	100																										
ИТОГО						6,7										454	100																										

Показатели, не соответствующие таксационному описанию отмечаются "***"

Исполнитель работ по проведению лесопатологического обследования

ФИО Ширшов С.Ю.



Дата составления документа 15.11.17

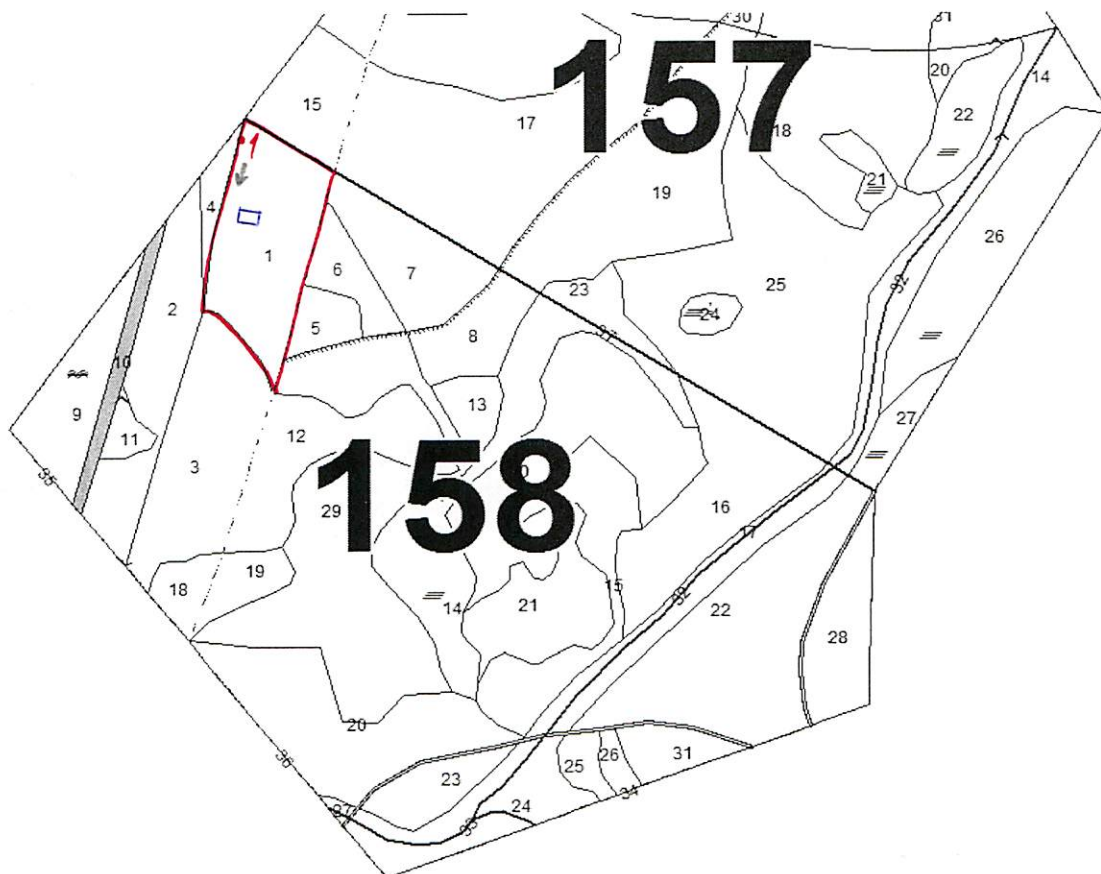
Телефон 8(34545)21265

Абрис участка

Район Аромашевский
участковое лесничество Аромашевское
урочище/сельское поселение Аромашевское
квартал 158 выдел 1 площадь 6,7

М 1:10000

С



Ю

№ выдела	Ленты (круговой площадки) перечета				
	№ ленты (площадки)	длина, м	ширина, м	радиус, м	площадь, га

Номера точек	Координаты	Румбы линий	Длина, м
1	№ 56,43.189° E 68,35.034"	ЮВ 18 °	

Условные обозначения:

- границы лесопатологического обследования
- временная пробная площадка
- 1 - начало маршрутного хода
- направление маршрутного хода

Исполнитель работ по проведению лесопатологического обследования:

ФИО Ширшов С.Ю.

Подпись

Дата составления документа 15.11.17

Телефон 8(34545) 21265

Приложение 1
к акту лесопатологического обследования

Ведомость лесных участков с выявленными таксационными описаниями

1	2	3	4	5	6	7	8	9	10	11	12	Таксационная характеристика										Заложено пробных площадей										
												18	19	20	21	22	23	24	25	26	27	количество о, шт	общая площадь, га									
ТО	2011	158	1	6,7	защит.	пол. лесов вд. ж/д и а/дорог	-	17	6,7	7	Состав	18	19	20	21	22	23	24	25	26	27	33	34									
											Состав	7	С	16	5	6																
											Состав	2	Б	20	7	8	РТ	-	0,4	2	30	-	-	-	-	-	-	-	-	-	-	-
Ф		158	1	6,7	защит.	пол. лесов вд. ж/д и а/дорог	-	17	6,7	7	Состав	1	Ос	7	7	8																
											Состав	7	С	16	5	6																
											Состав	2	Б	20	7	8	РТ	-	0,37	2	28	-	-	-	-	-	-	-	-	-	-	-
Состав	1	Ос	7	7	8																											

Примечание:
ТО - таксационные описания
Ф - фактическая характеристика лесного насаждения

Исполнитель работ по проведению лесопатологического обследования

ФИО _____ Ширшов С.Ю.

Подпись _____

: N	: Пло-	: Состав	: Подрост	, по:	Я:	Вы-	: Эле-	: Воз:	Вы-	: Ди:	Кл:	Гр:	Во:	Тип	: Полн:	Запас	сырора	ст.	: Кл:	Запас	на выделе	, дес.	МЗ	:	
: вы-	: шадь	: длесок	покров	, поч:	: со-	: мент	:	:	: ас:	уп:	:	:	:	:	: ота:	леса	, дес.	МЗ	: ас:	:	:	:	:	:	
: де-	: га	: ва	, рельеф	, особенн	: Р:	та	: ра	: со-	: ам:	с	: па:	ни:	леса	:	: сумм:	на	: общ:	в т.ч.	: хо-	: ре-	: еди-	: захла	млен.	: Хозяйствен	
: ла	: га	: ка	о порослевом	: У:	я-	: са	: ст	: та	: ет:	во:	во:	те:	:	:	: а пл:	: оша-	1	: на	: сос-	: ва:	: то:	стоя:	дин	: ные	:
:	:	: происх.	Наимен.	кат:	: ру-	:	:	:	: эр:	эр:	: тлу	:	:	:	: оша-	1	: на	: сос-	: ва:	: то:	стоя:	дин	: ные	:	: мероприя
:	:	: ет.	незалес.	земель:	С:	са-	:	:	: р:	ас:	ас:	т	:	:	: дей:	:	: тав-	: рн:	(ста	:	:	:	:	:	:
:	:	: Хар.	лесных	культур	:	:	:	:	: та:	та:	:	:	:	:	: сече:	га	: выдел:	ляю-	: ос:	ро-	:	: ест.	:	: вида:	:
:	:	: Кадастр.	оценка	:	:	:	:	:	:	:	:	:	:	:	: ний	:	: шим	: ти:	го)	:	: воз.	:	:	:	:

1	6,7	лесные культуры 7С2В1ОС	1	6	С	16	5	6	1	1	2	РТ	0,4	3	20	14									
					Б	20	7	8				5123				4									
					ОС		7	8								2									
		культуры-95 г., вспашка борозд, посадка ручная, размещение 4,5*0,6 м, 3000 шт/га, состояние неудовлетворительные, неблаг. климат. условия																							
		почва: темно-серая лесная, среднесуглинистая, свежая, задернение среднее																							
2	5,6	10Б	1	22	Б	60	22	26	6	2	2	РТ	0,7	19	106	106	2								
		подлесок: БЯР редкий																							
		ОЗУ: Придорожные полосы																							
3	7,2	10Б	1	22	Б	60	22	26	6	2	2	РТ	0,7	19	137	137	2								
		подлесок: БЯР редкий																							
4	,8	лесные культуры 7С2В1ОС	1	6	С	16	5	6	1	1	2	РТ	0,4	3	2	1									
					Б	20	7	8				5123				1									
					ОС		7	8								1									
		культуры-95 г., вспашка борозд, посадка ручная, размещение 4,5*0,6 м, 3000 шт/га, состояние неудовлетворительные, неблаг. климат. условия																							
		ОЗУ: Придорожные полосы																							
9	3,5	Пашня	озу: придорожные полосы																						
10	1,3	Дорога	общего пользования, грунтовая улучшенная, ширина 34,0 м, ширина проезжей части 9,9 м, протяженность 0,5 км, состояние удовлетворит., круглогодично																						
		озу: придорожные полосы																							
11	,7	Пастбище	суходольный, среднего качества, чистый, фонд АДМ																						
		озу: придорожные полосы																							
18	1,2	7В3ОС	1	8	В	15	8	8	2	1	2	РТ	0,6	4	4	3									
					ОС		7	8				5123				1									
35	,2	Просека кварталн.	ширина 2,0 м, протяженность 0,5 км, заросшая																						

расчетка

Итого по категории
27,2

269

КОПИЯ
ВЕРНА

Лесничему Архипову А.В.
Аромашевского лесничества
ГКУ ТО "Тюменское
управление лесами"

Уведомление № 4
о готовности выполненных работ к сдаче
от 25 апреля 2017 г.

Аромашевский филиал ГБУ ТО "Тюменская авиабаза" уведомляет Вас о том, что согласно государственному заданию на выполнение работ по мероприятиям на обеспечение охраны, защиты и воспроизводства лесов выполнены следующие работы:

Наименование выполненных работ	Ед. изм.	Участковое лесничество	Квартал	Выдел	Лесосека	Объем выполненных работ	Сроки выполнения мероприятия, предусмотренные государственным заданием
Очистка лесных насаждений от захламления	га	Аромашевское, урочище Аромашевское	158	27	10	0,2	В период с 01.01.2017 г. до 30.11.2017г.
			158	1	1	6,7	
			157	15	1	3,3	
Итого:						10,2	

На основании вышеизложенного прошу Вас провести приемку выполненных работ.

Директор Аромашевского филиала

Рябинин Ю.В.

Получил лесничий

Архипов А.В. 25.04.2017г.

КОПИЯ
ВЕРНА

Заключение № 4

о приемке выполненных работ по мероприятиям на обеспечение охраны, защиты и воспроизводства лесов, предусмотренных государственным заданием за апрель 2017 года

от «25» апреля 2017г.

Основание для приемки выполненных работ: приказ Департамента лесного комплекса Тюменской области от «06» апреля 2017г. №47 «Об утверждении порядка приемки выполненных работ по мероприятиям на обеспечение охраны, защиты и воспроизводства лесов, предусмотренных государственным заданием», Уведомлением о готовности выполненных работ к сдаче.

Для приемки предоставлены: уведомление о готовности выполненных работ к сдаче от 25 апреля 2017 г. №4.

(документы, материалы, представленные к приемке)

Заключение по результатам приемки:

Наименование выполненной работы	Ед. изм.	Месторасположение выполненной работы (лесничество, участковое лесничество, урочище, СП)	Квартал	Выдел	№ Лесосеки	Объем выполненных работ	Качество работ (соответствие государственному заданию)
Очистка лесных насаждений от захламливания	га	Аромашевское лесничество Аромашевское участковое лесничество (ур. Аромашевское)	158	27	10	0,2	Соответствует требованиям государственного задания
		Аромашевское лесничество Аромашевское участковое лесничество (ур. Аромашевское)	158	1	1	6,7	
		Аромашевское лесничество Аромашевское участковое лесничество (ур. Аромашевское)	157	15	1	3,3	
Итого:						10,2	

Вывод по результатам приемки выполненных работ: подлежит приемке

(подлежит приемке; подлежит приемке при устранении нарушений требований государственного задания, не препятствующих приемке выполненной работы, указываются выявленные нарушения и предложения об устранении выявленных нарушений, в том числе с указанием срока их устранения; не подлежит приемке)

Приложения:

(документы, обоснования, подтверждающие выполнение работ)

Подписи лиц, осуществляющих приемку выполненных работ:

Участковый лесничий Аромашевского лесничества

ГКУ ТО «Тюменьлес»

(должность)

(подпись)

Знаменщиков А.С.

(ФИО)

Подписи лиц, осуществляющих сдачу выполненных работ:

Начальник участка

ГБУ ТО «Тюменская авиабаза»

(должность)

(подпись)

Ширшов С.Ю.

(ФИО)

КОПИЯ
ВЕРНА