

УТВЕРЖДАЮ:  
Директор Департамента  
лесного комплекса Тюменской  
области

В.В. Артановский 

Дата 02.10.2017

**Акт**

**лесопатологического обследования № 48**

лесных насаждений Тюменского лесничества (лесопарка)

Тюменская область (субъект Российской Федерации)

Способ лесопатологического обследования:

1. Визуальный

2. Инструментальный

Место проведения

Участковое лесничество	Урочище (дача)	Квартал (кварталы)	Выдел (выделы)	Площадь, га
Богандинское	Нижнепышминское с/п	210	31	0,5

Лесопатологическое обследование проведено на общей площади 0,5 га.



# 1. Визуальное лесопатологическое обследование.

Наземное

Дистанционное

1.1. На площади 0,5 га фактическая таксационная характеристика лесного насаждения соответствует (не соответствует) таксационному описанию (нужное подчеркнуть).  
Причины несоответствия

Список участков с выявленными несоответствиями приведен в приложении 1 к настоящему Акту.

1.2. Лесные насаждения с нарушенной и утраченной устойчивостью выявлены на площади 0 га.

Участковое лесничество	Урочище (дача)	Площадь, га		Причина ослабления (гибели)
		с нарушенной устойчивостью	с утраченной устойчивостью	
		-	-	-

Состояние обследованных лесных насаждений приведено в приложениях 1.1-1.4 к Акту в зависимости от метода проведения ЛПО.

1.3. В обследованных лесных участках прогнозируется:

Прогноз	Площадь, га
Ослабление лесных насаждений	-
Усыхание лесных насаждений различной степени	-
Развитие очагов вредных организмов	-

1.4. Обнаружено загрязнение лесного участка отходами и выбросами: **промышленными**   
**бытовыми**

Вид загрязнения	Размеры загрязнения			Объем, кубм	Площадь загрязнения, га
	длина, м	ширина, м	высота, м		
-	-	-	-	-	-

## ЗАКЛЮЧЕНИЕ

Оценка текущего санитарного и лесопатологического состояния лесных насаждений, назначенные профилактические мероприятия по защите лесов, агитационные мероприятия:  
Состояние древостоя, причины повреждения ослабления деревьев и рекомендуемые санитарно-оздоровительные мероприятия: насаждение пройдено *лесным пожаром 2015 г (низовым беглым средней интенсивности)*, характеризуется признаком: *ожогом стволов (камбий не поврежден)*. Состояние древостоя - *удовлетворительное*. Насаждение представлено *85,8% от запаса здоровыми деревьями, 14,2 % ослабленными*. Насаждению не требуется проведение санитарно-оздоровительных мероприятий.

Исполнитель работ по проведению лесопатологического обследования:

ФИО Гайнулин А.К.

Подпись



Результаты проведения лесопатологического обследования лесных насаждений за

сентябрь

2017 г.

(месяц)

Субъект Российской Федерации  
Участковое лесничество

Тюменская область  
Богандинское

Лесничество (лесопарк)  
Урочище (лесная дача)

Тюменское  
Нижнепышминское с/п

1	2	3	4	5	6	7	Таксационная характеристика									17	Распределение запаса насаждения по категориям состояния деревьев, %											33	34								
							8	9	10	11	12	13	14	15	16		18	19	20	21	22	23	24	25	26	27	28			29	30	31	32				
Номер квартала	Номер выдела	Площадь выдела, га	Целевое назначение лесов	Категория защитных лесов	Номер лесопатологического выдела	Площадь лесопатологического выдела, га	состав	порода	возраст, лет	средняя высота, м	средний диаметр, см	Тип леса	полнота	бонитет	запас, кубм/га	Число деревьев на пробе, шт.	без признаков ослабления	ослабленные	сильно ослабленные	усыхающие	свежий сухостой	старый сухостой	свежий ветровал	старый ветровал	свежий бурелом	старый бурелом	аварийные деревья	Признаки повреждения деревьев	Доля поврежденных деревьев, %	Причина ослабления, повреждения	Подлежит рубке, %	вид	площадь, га				
210	31	0,5	эксп			0,5	10	Б	65	20	28	ОСЛБ	0,5	3	110		85,8	14,2																			
						0,5											85,8	14,2																			

Показатели, не соответствующие таксационному описанию отмечаются "\*\*"

Исполнитель работ по проведению лесопатологического обследования

ФИО Гайнулин А.К.

Дата составления документа

19.09.17

Телефон

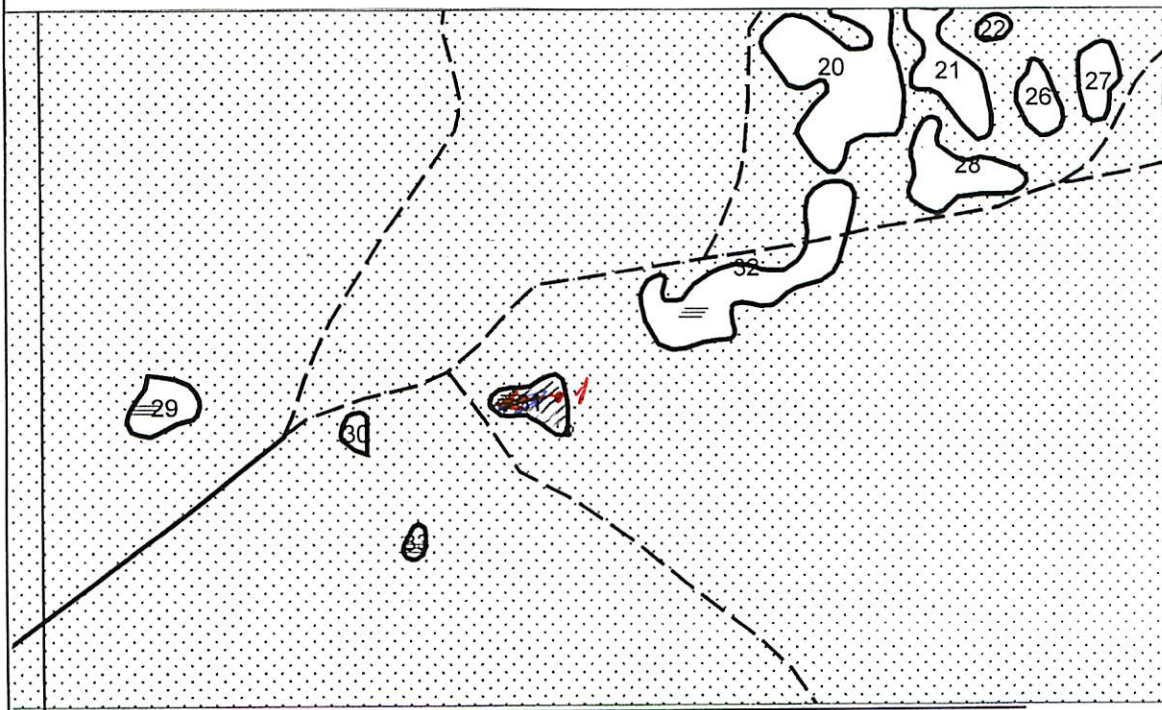
Абрис участка

М 1:10000

*Ботаническое участковое лесничество  
квартал 210 выдел 31 площадь 0,5 га*

С

Ю



№ выдела	Ленты (круговой площадки) перечета				
	№ ленты (площадк)	длина, м	ширина, м	радиус, м	площадь, га

Номера точек	Координаты	Румбы линий	Длина, м
1	N56/54/289		
	E066/11/524		

Направление маршрутного хода 

Участок обследования 

Исполнитель работ по проведению лесопатологического обследования

ФИО Гайнулин А.К.

Подпись 

Дата составления документа 18.09.17

Телефон 720-134

лесничество НИЖНЕПЫШМИНСКОЕ СП  
квартал 210

категория защитности ЭКСПЛУАТИРУЕМЫЕ ЛЕСА 2 ГР.

Состав,	Э	л	в	д	к	г	б	тип	п	запас	сырост.	к	запас	на	выделе,	м3	
Плош-	я	л	е	о	в	и	л	р	о	леса	о	леса,	м3	л			
Плошадь, Хозяйственные	р	е	с	з	ы	а	н	л							т	Един	
МД	у	м	а	р	с	м	в	в	и	тип	н	на	в	т.	ч	о	дер.
распоряжения	с	е	л	а	о	е	о	о	т	лесор.	о	Общий	по	в	Сухо	ре-	ест.
рельеф,	л	н	с	т	т	з	е	у	слов.	т	га	на	сост.	а	стоя	дин	воз.
особенности	н	т	а	р	р	т	а	выдел	пород	р							вида

1	2	3	4	5	6	7	8	9	10	11	12	13	14	15	16	17	18	19	20	21
---	---	---	---	---	---	---	---	---	----	----	----	----	----	----	----	----	----	----	----	----

31 0.5 10Б  
СПЛОШНАЯ РУБКА

55 55 3

ИТОГ по кварталу № 210

0.5	по составляющим породам:																			55	0	0	0	0	0	0	0	
																				Б	55							

Сумма основных показателей по отчету:

Площадь(га) 0.5  
Запас(кбм) 55

