

УТВЕРЖДАЮ:
Директор Департамента
лесного комплекса Тюменской
области

В.В. Артановский



Дата 24.10.2014

**Акт
лесопатологического обследования № 48**

лесных насаждений

Заводоуковского

лесничества (лесопарка)

Тюменская область

(субъект Российской Федерации)

Способ лесопатологического обследования:

1. Визуальный

2. Инструментальный

Место проведения

Участковое лесничество	Урочище (дача)	Квартал (кварталы)	Выдел (выделы)	Площадь, га
Падунское	Падунское	140	26	5,4

Лесопатологическое обследование проведено на общей площади

1,34

га.



2. Инструментальное обследование лесного участка.

2.1. Фактическая таксационная характеристика лесного насаждения

соответствует (не соответствует) таксационному описанию (нужное подчеркнуть).

Причины несоответствия:

Ведомость лесных участков с выявленными несоответствиями таксационным описаниям приведена в приложении 1 к настоящему Акту.

2.2. Состояние насаждений: с нарушенной устойчивостью

с утраченной устойчивостью

причины повреждения:

заселено (отработано) стволовыми вредителями

Вид вредителя	Порода	Встречаемость (% отработанных деревьев)	Степень заселения (слабая, средняя, сильная)
стволовые вредители			-
стволовые вредители			-

повреждено огнем

Вид пожара	Порода	Состояние корневых лап		Состояние корневой шейки		Подсушивание луба	
		% поврежденных огнём корней	% деревьев с данным повреждением	ожог корневой шейки по окружности и (1/4; 2/4; 3/4; более 3/4)	% деревьев с данным повреждением	по окружности и (1/4; 2/4; 3/4; более 3/4)	% деревьев с данным повреждением
-	-	-	-	-	-	-	-

заражено болезнями

Вид болезни	Порода	Встречаемость (% пораженных деревьев)	Степень поражения лесного насаждения (слабая, средняя, сильная)
-	-	-	-

2.3. Выборке подлежит _____ % деревьев

в том числе:

ослабленных	0,0	% (причины назначения)	_____;
сильно ослабленных	0,0	% (причины назначения)	_____;
усыхающих	0,0	% (причины назначения)	_____;
свежего сухостоя	0,0	%,	

в том числе:

свежего ветровала _____ %,

свежего бурелома _____ %,

старого ветровала _____ %,

в том числе:

старого бурелома _____ %,

старого сухостоя _____ %,

аварийных _____ %.

2.4. Полнота лесного насаждения после уборки деревьев, подлежащих рубке, составит ____ .

Критическая полнота для данной категории лесных насаждений составляет ____ .

ЗАКЛЮЧЕНИЕ

С целью предотвращения негативных процессов или снижения ущерба от их воздействия назначено:

Участковое лесничество	Урочище (дача)	Квартал	Выдел	Площадь выдела, га	вид мероприятия	Площадь мероприятия, га	Порода	запас на выдел, куб.м	Крайние сроки проведения
Падунское	Падунское	140	26	5,4	ВРС	1,34	С,Б	6,1	2017-18

Ведомость перечета деревьев, назначенных в рубку, и абрис лесного участка прилагаются (приложение 2 и 3 к Акту)

Меры по обеспечению возобновления: не требуется

Мероприятия, необходимые для предупреждения повреждения или поражения смежных насаждений:

В ходе проведения лесопатологического обследования на площади 1,34 га установлено, что насаждения повреждены в результате сильных, шквалистых и ураганных ветров текущего года, прошлых лет. Отработано стволовыми вредителями. Состояние насаждения неудовлетворительное. Рекомендуется провести выборочную санитарную рубку на площади 1,34 га.

Сведения для расчета степени повреждения:

год образования старого сухостоя _____ не известно _____ ;

основная причина повреждения древесины _____ бурелом, ветровал, стволовые вредители; _____

Дата проведения обследований _____ 09.10.17 _____

Исполнитель работ по проведению лесопатологического обследования:

ФИО _____ Половников А.В. _____

Подпись _____ 

Ведомость перечета деревьев назначенных в рубку

ВРЕМЕННАЯ ПРОБНАЯ ПЛОЩАДЬ № _____

Субъект Российской Федерации _____ Тюменская область
Лесничество (лесопарк) _____ Заводоуковское _____ Квартал _____ 140 _____ Выдел _____ 26 _____
Площадь _____ 5,4 _____ га,

Номер очага вредных организмов _____ . Размер пробной площади _____ 1,34 _____ га.

Таксационная характеристика:

тип леса _____ БР _____ ; состав _____ 9С1Б _____ ; возраст _____ 55 _____ ; Бонитет _____ 3 _____ ;
полнота _____ 0,9 _____ ; запас на га _____ 200 _____ ; возобновление _____

Время и причины ослабления насаждения: *воздействие шквалистых и ураганных ветров текущего года, (прошлых лет) повлекшие слом стволов деревьев. Воздействие сильных ветров текущего года, повлекшие наклон более 10 градусов, изгиб и вывал деревьев. Повреждение стволовыми вредителями.*

Тип очага вредных организмов: эпизодический, хронический (подчеркнуть)

Фаза развития очага вредных организмов: начальная, нарастания численности, собственно вспышка, кризис (подчеркнуть).

Состояние лесного насаждения, намечаемые мероприятия:

Насаждение повреждены в результате сильных, шквалистых и ураганных ветров текущего года, прошлых лет. Отработано стволовыми вредителями. Состояние насаждения неудовлетворительное. Рекомендуется провести выборочную санитарную рубку.

Исполнитель работ по проведению лесопатологического обследования:

ФИО _____ Половников А.В. _____

Подпись _____ 

Дата составления документа _____ 09.10.14 _____

Телефон _____

ВЕДОМОСТЬ ПЕРЕЧЕТА ДЕРЕВЬЕВ

Порода: сосна кв 140 выд 26

Ступени толщины , см	Количество деревьев по категориям состояния, шт.																					Всего деревьев по ступеням толщины				
	I			II			III			IV			V			VI			ветровал, бурелом			аварийные деревья			шт.	в т.ч. подлежат рубке, %
	НЗ	З	О	НЗ	З	О	НЗ	З	О	НЗ	З	О	НЗ	З	О	НЗ	З	О	НЗ	З	О					
1	2	3	4	5	6	7	8	9	10	11	12	13	14	15	17	18	19	21	22	23	24	25				
8	58														31						89	34,8				
12	125														26						151	17,2				
16	165														17						182	9,3				
20	117														12						129	9,3				
24	165														14						179	7,8				
28	140														14						154	9,1				
32	115														15						130	11,5				
36	29														7						36	19,4				
40	17														6						23	26,1				
44	4														2						6	33,3				
48	2														4						6	66,7				
52	2																				2	0,0				
56																						#ДЕЛ/0!				
60	1																				1	0,0				
штук	940	0												0	148		0				1088					
Итого, %	86,4														13,6							13,6				
куб.м	394,6														62,50						457,1					
куб.м %	86,3														13,7							13,7				

Порода: береза кв 140 выд 26

Ступени толщины , см	Количество деревьев по категориям состояния, шт.																					Всего деревьев по ступеням толщины				
	I			II			III			IV			V			VI			ветровал, бурелом			аварийные деревья			шт.	в т.ч. подлежат рубке, %
	НЗ	З	О	НЗ	З	О	НЗ	З	О	НЗ	З	О	НЗ	З	О	НЗ	З	О	НЗ	З	О					
1	2	3	4	5	6	7	8	9	10	11	12	13	14	15	17	18	19	21	22	23	24	25				
8	1																				1	0,0				
12	17														4						21	19,0				
16	30														4						34	11,8				
20	16														5						21	23,8				
24	17														8						25	32,0				
28	14														9						23	39,1				
32	7														4						11	36,4				
36	2														1						1	100,0				
40	1														1						1	100,0				
44															1						1	100,0				
48	1																									
штук	106	0	0						0					0	37						139					
Итого, %	74,1														25,9							25,9				
куб.м	43,6														18,6						62,2					
куб.м %	70,1														29,9							29,9				

Порода: общая кв выд

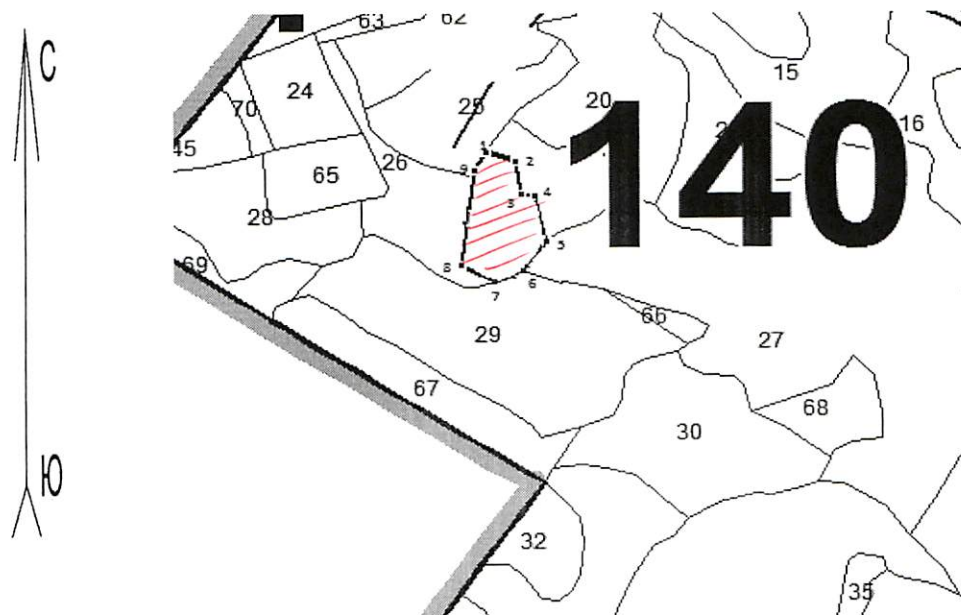
Ступени толщины , см	Количество деревьев по категориям состояния, шт.																					Всего деревьев по ступеням толщины				
	I			II			III			IV			V			VI			ветровал, бурелом			аварийные деревья			шт.	в т.ч. подлежат рубке, %
	НЗ	З	О	НЗ	З	О	НЗ	З	О	НЗ	З	О	НЗ	З	О	НЗ	З	О	НЗ	З	О					
1	2	3	4	5	6	7	8	9	10	11	12	13	14	15	17	18	19	21	22	23	24	25				
штук	1046														185						1227					
% штук	85,2														15,1							15,1				
куб.м	438,2														81,10						519,30					
% куб.м	84,4														15,6							15,6				

Абрис участка

Район Заводоуковский
Участковое лесничество Падунское
Урочище Падунское




Квартал 140 выдел 26 площадь 1,34


М 1:10000



№ выдела	Ленты (круговой площадки) перече́та				
	№ ленты (площадки)	длина, м	ширина, м	радиус, м	площадь, га

Номера точек	Координаты	Румбы линий	Длина, м
1-2	N56° 29.923' E66° 26.331'	ЮВ:79	43
2-3	N56° 29.316' E66° 26.359'	ЮВ:15	60
3-4	N56° 29.878' E66° 26.356'	СВ:90	25
4-5	N56° 29.873' E66° 26.379'	ЮВ:28	50
5-6	N56° 29.821' E66° 26.416'	ЮЗ:46	47
6-7	N56° 29.819' E66° 26.322'	ЮЗ:66	40
7-8	N56° 29.835' E66° 26.266'	СЗ:69	66
8-9	N56° 29.898' E66° 26.290'	СВ:5	121
9-1	N56° 29.890' E66° 26.283'	СВ:45	21

Условные обозначения:  участок лесопатологического обследования
 участок назначенный под выборочную санитарную рубку
 1  номера точек

Исполнитель работ по проведению лесопатологического обследования:
 ФИО Половников А.В. Подпись 

Дата составления документа 09.10.18 Телефон 8(34542)2-17-77

№ выдела	Площадь га	Состав, подрост, подлесок, почва, рельеф, особенности выдела	Э	Л	В	О	В	Д	К	Г	Л	Р	Б	О	Т	П	Запас сырой раст. леса, м3	Запас на выделе, м3				Хозяйственные распоряжения
																		Л	Т	К	Л	
1	2	3	4	5	6	7	8	9	10	11	12	13	14	15	16	17	18	19	20	21	22	
26	5.4	9С1Б	1С	1Б	55	15	15	16	3	3	БР	0.9	200	1080	972	1					ПРЖ. 2 Оч. 20%	

ОЗУ: Нет
 Особенности выдела: Класс пожарной опасности - 3

ИТОГ по кварталу № 140
 по составляющим породам: С 972 Б 108
 1080 0 0 0 0 0

Сумма основных показателей по отчету:
 Площадь (га) 5.4
 Запас (кбм) 1080

