

УТВЕРЖДАЮ:
Директор Департамента
лесного комплекса Тюменской
области

В.В. Артановский



Дата 02.10.2017

Акт

лесопатологического обследования № 47

лесных насаждений Тюменского лесничества (лесопарка)

Тюменская область (субъект Российской Федерации)

Способ лесопатологического обследования:

1. Визуальный

2. Инструментальный

Место проведения

Участковое лесничество	Урочище (дача)	Квартал (кварталы)	Выдел (выделы)	Площадь, га
Богандинское	Нижнепышминское с/п	210	30	0,1

Лесопатологическое обследование проведено на общей площади 0,1 га.



1. Визуальное лесопатологическое обследование.

Наземное

Дистанционное

1.1. На площади 0,1 га фактическая таксационная характеристика лесного насаждения соответствует (не соответствует) таксационному описанию (нужное подчеркнуть).
Причины несоответствия

Список участков с выявленными несоответствиями приведен в приложении 1 к настоящему Акту.

1.2. Лесные насаждения с нарушенной и утраченной устойчивостью выявлены на площади 0 га.

Участковое лесничество	Урочище (дача)	Площадь, га		Причина ослабления (гибели)
		с нарушенной устойчивостью	с утраченной устойчивостью	
		-	-	-

Состояние обследованных лесных насаждений приведено в приложениях 1.1-1.4 к Акту в зависимости от метода проведения ЛПО.

1.3. В обследованных лесных участках прогнозируется:

Прогноз	Площадь, га
Ослабление лесных насаждений	-
Усыхание лесных насаждений различной степени	-
Развитие очагов вредных организмов	-

1.4. Обнаружено загрязнение лесного участка отходами и выбросами: **промышленными**
бытовыми

Вид загрязнения	Размеры загрязнения			Объем, кубм	Площадь загрязнения, га
	длина, м	ширина, м	высота, м		
-	-	-	-	-	-

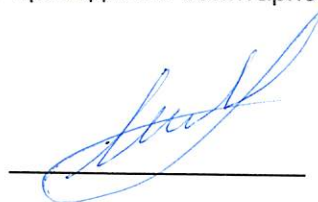
ЗАКЛЮЧЕНИЕ

Оценка текущего санитарного и лесопатологического состояния лесных насаждений, назначенные профилактические мероприятия по защите лесов, агитационные мероприятия:
Состояние древостоя, причины повреждения ослабления деревьев и рекомендуемые санитарно-оздоровительные мероприятия: насаждение пройдено *лесным пожаром 2015 г (низовым беглым средней интенсивности)*, характеризуется признаком: *ожогом стволов (камбий не поврежден)*. Состояние древостоя - *удовлетворительное*. Насаждение представлено *89,7% от запаса здоровыми деревьями, 10,3 % ослабленными*. Насаждению не требуется проведение санитарно-оздоровительных мероприятий.

Исполнитель работ по проведению лесопатологического обследования:

ФИО Гайнулин А.К.

Подпись

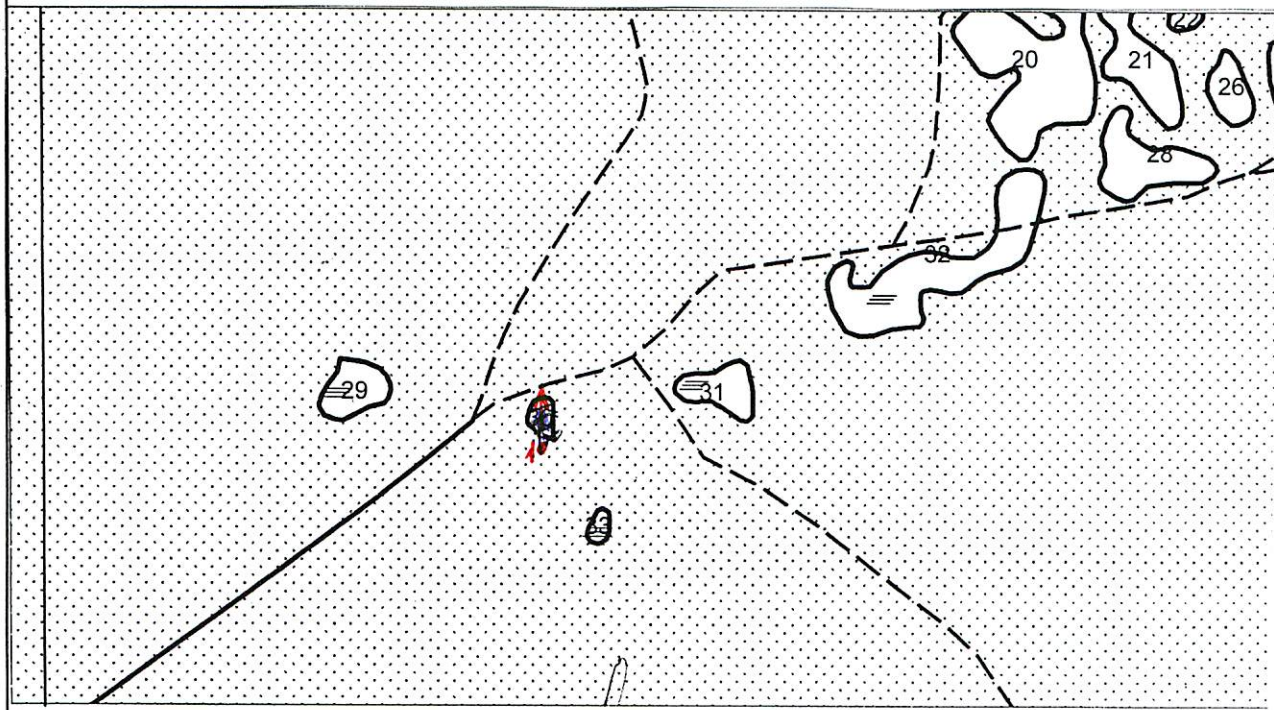


Абрис участка

*Белаягдинское участковое лесничество
Квартал №10 Выдел 30 площадь 0,1 га*

М 1:10000


С



№ выдела	Ленты (круговой площадки) перечета				
	№ ленты (площадк	длина, м	ширина, м	радиус, м	площадь, га

Номера точек	Координаты	Румбы линий	Длина, м
1	N56/54/275		
	E066/11/261		

Направление маршрутного хода 

Участок обследования 

Исполнитель работ по проведению лесопатологического обследования

ФИО ГайнулинаК

Подпись 

Дата составления документа 18.09.17

Телефон 720-134

Лесничество НИЖНЕПЫШИМСКОЕ СП Категория зашитности ЭКСПЛУАТИРУЕМЫЕ ЛЕСА 2 ГР.
 квартал 210

Состав,	Э	Л	В	Д	К	Г	Б	Тип	П	Запас сыраост.	К	Запас на выделе, м3
Н в Пло- подрост,	Я	л	е	о	в	и	л	р	о	леса	о	леса, м3
о ыщадь, подросток,	р	е	с	з	ы	а	н	л	л	л	л	л
Хозяйственные	У	м	а	р	с	м	в	и	н	н	н	н
распоряжения	с	е	а	о	е	о	о	т	лесор.	о	л	л
е е га рельеф,	-	н	с	т	т	з	е	услов.	т	га	н	н
р л особенности	н	т	а	р	р	т	а	а	а	а	а	а
а выдела	н	т	а	р	р	т	а	а	а	а	а	а

1	2	3	4	5	6	7	8	9	10	11	12	13	14	15	16	17	18	19	20	21
30	0.1	8Б20С	1	Б	55	22	28	6	5	2	РТ	0.7	190	19	15	3				
			1	ОС	0	22	32								4	3				

Итог по кварталу № 210

по составляющим породам:	19	0	0	0	0	0	0
Б	15						
ОС	4						

Сумма основных показателей по отчету:

Площадь(га) 0.1
 запас(кбм) 19

