

УТВЕРЖДАЮ:
Директор
Департамента лесного
комплекса Тюменской
области

В.В. Артановский



Дата

24.10.2017

**Акт
лесопатологического обследования № 45**

лесных насаждений

Заводоуковского

лесничества (лесопарка)

Тюменская область

(субъект Российской Федерации)

Способ лесопатологического
обследования:

1. Визуальный

2. Инструментальный

Место проведения

Участковое лесничество	Урочище (дача)	Квартал (кварталы)	Выдел (выделы)	Площадь, га
Падунское	Падунское	140	62	3,8

Лесопатологическое обследование проведено на общей площади 0,3 га



2. Инструментальное обследование лесного участка.

2.1. Фактическая таксационная характеристика лесного насаждения

соответствует (не соответствует) таксационному описанию (нужное подчеркнуть).

Причины несоответствия:

Ведомость лесных участков с выявленными несоответствиями таксационным описаниям приведена в приложении 1 к настоящему Акту.

2.2. Состояние насаждений: с нарушенной устойчивостью

с утраченной устойчивостью

причины повреждения:

заселено (отработано) стволовыми вредителями

Вид вредителя	Порода	Встречаемость (% отработанных деревьев)	Степень заселения (слабая, средняя, сильная)
стволовые вредители			-
стволовые вредители			-

повреждено огнем

Вид пожара	Порода	Состояние корневых лап		Состояние корневой шейки		Подсушивание луба	
		% поврежденных огнём корней	% деревьев с данным повреждением	ожог корневой шейки по окружности (1/4; 2/4; 3/4; более 3/4)	% деревьев с данным повреждением	по окружности (1/4; 2/4; 3/4; более 3/4)	% деревьев с данным повреждением
-	-	-	-	-	-	-	-

заражено болезнями

Вид болезни	Порода	Встречаемость (% пораженных деревьев)	Степень поражения лесного насаждения (слабая, средняя, сильная)
-	-	-	-

2.3. Выбор подлежит 13 % деревьев

в том числе:

ослабленных 0,0 % (причины назначения) _____

сильно ослабленных 0,0 % (причины назначения) _____

усыхающих 0,0 % (причины назначения) _____

свежего сухостоя 0,0 %, _____

в том числе:

свежего ветровала 13,0 %,
свежего бурелома _____ %,
старого ветровала _____ %,
в том числе:
старого бурелома _____ %,
старого сухостоя _____ %,
аварийных _____ %.

2.4. Полнота лесного насаждения после уборки деревьев, подлежащих рубке, составит 0,7 .
Критическая полнота для данной категории лесных насаждений составляет 0,3 .

ЗАКЛЮЧЕНИЕ

С целью предотвращения негативных процессов или снижения ущерба от их воздействия назначено:

Участковое лесничество	Урочище (дача)	Квартал	Выдел	Площадь выдела, га	вид мероприятия	Площадь мероприятия, га	Порода	запас на выдел, куб.м	Крайние сроки проведения
Падунское	Падунское	140	62	3,8	ВРС	0,3	С,Б	8,3	2017-18

Ведомость перечета деревьев, назначенных в рубку, и абрис лесного участка прилагаются (приложение 2 и 3 к Акту)

Меры по обеспечению возобновления: не требуется

Мероприятия, необходимые для предупреждения повреждения или поражения смежных насаждений:

В ходе проведения лесопатологического обследования на площади 0,3 га установлено, что насаждения повреждены в результате сильных, шквалистых и ураганных ветров текущего года. Состояние насаждения неудовлетворительное. Рекомендуется провести выборочную санитарную рубку на площади 0,3 га.

Сведения для расчета степени повреждения:

год образования старого сухостоя _____;

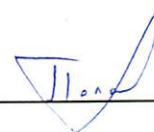
основная причина повреждения древесины бурелом, ветровал, стволовые вредители;

Дата проведения обследований 09.10.14

Исполнитель работ по проведению лесопатологического обследования:

ФИО Половников А.В.

Подпись _____



Результаты проведения лесопатологического обследования лесных насаждений за

Октябрь
(месяц) 2017 г.

Субъект Российской Федерации
Участковое лесничество

Тюменская область
Падунское

Лесничество (лесопарк)
Урочище (лесная дача)

Заводуковское

1	2	3	4	5	6	7	Таксационная характеристика								17	Распределение запаса насаждения по категориям состояния деревьев, %												31	32	33	34						
							8	9	10	11	12	13	14	15		16	18	19	20	21	22	23	24	25	26	27	28					29	30				
140	62	3,8	защ	лес зеленой зон поселений и хоз объектов	лесной заповедной территории	0,3	5С5Б	С.Б	70/ 70	21/ 21	24/ 22	ЯГМ	0,8	2	230	189	без признаков ослабления	ослабленные	гнильно ослабленные	усыхающие	свежий сухостой	старый сухостой	свежий ветровал	старый ветровал	старый дуплом	свежий дуплом	старый дуплом	аварийные деревья	признаки повреждения деревьев	доля поврежденных деревьев, %	причина ослабления, повреждения	подлежит рубке, %	вид	площадь, га			

Показатели, не соответствующие таксационному описанию отмечаются ""

Исполнитель работ по проведению лесопатологического обследования

ФИО Половников А.В.

Подпись



Дата составления документа 09.10.17

Телефон

Ведомость перечета деревьев назначенных в рубку

ВРЕМЕННАЯ ПРОБНАЯ ПЛОЩАДЬ № _____

Субъект Российской Федерации _____ Тюменская область _____
Лесничество (лесопарк) _____ Заводоуковское _____ Квартал _____ 140 _____ Выдел _____ 62 _____
Площадь _____ 3,8 _____ га, _____

Номер очага вредных организмов _____ Размер пробной площади _____ 0,3 _____ га.

Таксационная характеристика:

тип леса _____ ЯГМ _____ ; состав _____ 5С5Б _____ ; возраст _____ 70/70 _____ ; Бонитет _____ 2 _____ ;
полнота _____ 0,8 _____ ; запас на га _____ 230 _____ ; возобновление _____

Время и причины ослабления насаждения: *Воздействие сильных ветров текущего года, повлекшие наклон более 10 градусов, изгиб и вывал деревьев.*

Тип очага вредных организмов: эпизодический, хронический (подчеркнуть)

Фаза развития очага вредных организмов: начальная, нарастания численности, собственно вспышка, кризис (подчеркнуть).

Состояние лесного насаждения, намечаемые мероприятия:

*Насаждение повреждены в результате ветровала Состояние насаждения неудовлетворительное.
Рекомендуется провести выборочную санитарную рубку.*

Исполнитель работ по проведению лесопатологического обследования:

ФИО _____ Половников А.В. _____

Подпись _____ 

Дата составления документа _____ 09.10.14 _____

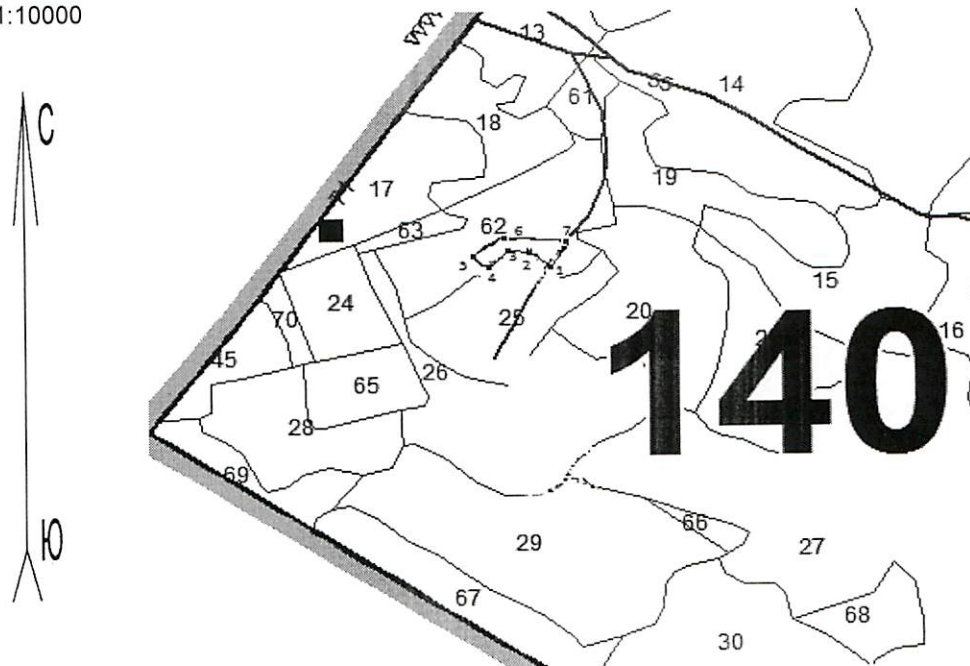
Телефон _____

Абрис участка

Район Заводоуковский
Участковое лесничество Падунское
Урочище Падунское




Квартал 140 выдел 62 площадь 0,3

М 1:10000




№ выдела	Ленты (круговой площадки) перече́та				
	№ ленты (площадки)	длина, м	ширина, м	радиус, м	площадь, га

Номера точек	Координаты	Румбы линий	Длина, м
1-2	N56° 30.007' E66° 26.391'	СЗ:32	43
2-3	N56° 30.008' E66° 26.259'	СЗ:8	18
3-4	N56° 29.987' E66° 26.234'	ЮЗ:54	38
4-5	N56° 29.992' E66° 26.264'	СЗ:47	29
5-6	N56° 30.011' E66° 26.234'	СВ:63	40
6-7	N56° 30.022' E66° 26.283'	ЮВ:85	85
7-1	N56° 30.011' E66° 26.366'	ЮЗ:28	56

Условные обозначения:  участок лесопатологического обследования
 участок назначенный под выборочную санитарную рубку
 1  номера точек

Исполнитель работ по проведению лесопатологического обследования:

ФИО Половников А.В.

Подпись 

Дата составления документа 09.10.14

Телефон 8(34542)2-17-77

Участ. лес-во Падуновское

Участ. лес-во Падуновское		Категория зашитности ЗЕЛЕННЫЕ ЗОНЫ												Квартал 140									
№	Площадь	Состав	Возраст	Высота	Диаметр	Густота	Вид	Тип	Полнота	Запас сырья	Класс	Запас на выдел	дес. МЗ	дес. МЗ	Хозяйственный мероприятия								
1	2	3	4	5	6	7	8	9	10	11	12	13	14	15	16	17	18	19	20	21	22	23	24
		ширина 4,0 м, протяженность 1,0 км, чистая минерализованная																					
57	12,4	10С	1	29 С	115	29	44	6	4	1	ЯГМ	0,6	29	360	360	1							
		подрост: 10С (15) 2,0 м, 1,0 тыс. шт./га, БЛАГОНАДЕЖНЫЙ																					
		насаждение пройдено рубкой, класс пожар. опасности-3																					
58	2	10С	1	28 С	115	28	40	6	4	2	ЯГМ	0,6	27	5	5	1							
		подрост: 10С (5) 1,0 м, 1,0 тыс. шт./га, БЛАГОНАДЕЖНЫЙ																					
		насаждение пройдено рубкой, класс пожар. опасности-4																					
59	6	10С	1	28 С	115	28	40	6	4	2	ЯГМ	0,6	27	16	16	1							
		подрост: 10С (5) 1,0 м, 1,0 тыс. шт./га, БЛАГОНАДЕЖНЫЙ																					
		насаждение пройдено рубкой, класс пожар. опасности-4																					
60	6	10С	1	28 С	115	28	40	6	4	2	ЯГМ	0,6	27	16	16	1							
		подрост: 10С (5) 1,0 м, 1,0 тыс. шт./га, БЛАГОНАДЕЖНЫЙ																					
		насаждение пройдено рубкой, класс пожар. опасности-4																					
61	7	10С+С	1	25 С	105	25	36	6	4	2	БР	0,6	24	17	17	1							
		класс пожар. опасности-3																					
62	3,8	5С5Б	1	21 С	70	21	24	4	2	2	ЯГМ	0,8	23	87	44	43							
		класс пожар. опасности-3, состав и полнота неравномерные																					
63	4	8В2С	1	20 В	75	20	24	8	4	3	РГ	0,8	18	7	6	2							
		подрост: 10С (5) 2,0 м, 1,0 тыс. шт./га, БЛАГОНАДЕЖНЫЙ																					
		подлесок: чр ИВК СМЧ РЕДКИЙ																					
		класс пожар. опасности-4																					
64	1,4	9С1В	1	17 С	65	17	18	4	2	3	БР	0,9	23	32	29	1							
		класс пожар. опасности-3																					
65	1,5	лесные культуры	1	3 С	10	3	2	1	1	3	БР	0,6	2	2	2								
		10С																					
		единичные деревья																					
		10С																					
		культуры-99 г.г. ВНИШКА БОРОЗД, ПОСАДКА РУЧНАЯ, размещены 3,0*0,7 м, 4000 шт./га, состояние УДОВОЛЕТВОРИТЕЛЬНЫЕ																					
		класс пожар. опасности-1																					
66	3	8В10С1С+С	1	22 В	70	22	24	7	3	2	РГ	0,7	19	6	5	2							

ПРОХОДН. 2 Оч.
20%КОПИЯ
ВЕРНА