

УТВЕРЖДАЮ:
Директор Департамента
лесного комплекса Тюменской
области

В.В. Артановский



Дата 08.10.2014

Акт
лесопатологического обследования № 44

лесных насаждений Тюменского лесничества (лесопарка)
Тюменская область (субъект Российской Федерации)

Способ лесопатологического обследования:

1. Визуальный

2. Инструментальный

Место проведения

Участковое лесничество	Урочище (дача)	Квартал (кварталы)	Выдел (выделы)	Площадь, га
Богандинское	Богандинское	69	2	46,9

Лесопатологическое обследование проведено на общей площади 1,80 га.



1. Визуальное лесопатологическое обследование.

Наземное

Дистанционное

1.1. На площади 1,8 га фактическая таксационная характеристика лесного насаждения соответствует (не соответствует) таксационному описанию (нужное подчеркнуть).
Причины несоответствия

Список участков с выявленными несоответствиями приведен в приложении 1 к настоящему Акту.

1.2. Лесные насаждения с нарушенной и утраченной устойчивостью выявлены на площади 0 га.

Участковое лесничество	Урочище (дача)	Площадь, га		Причина ослабления (гибели)
		с нарушенной устойчивостью	с утраченной устойчивостью	
		-	-	-

Состояние обследованных лесных насаждений приведено в приложениях 1.1-1.4 к Акту в зависимости от метода проведения ЛПО.

1.3. В обследованных лесных участках прогнозируется:

Прогноз	Площадь, га
Ослабление лесных насаждений	-
Усыхание лесных насаждений различной степени	-
Развитие очагов вредных организмов	-

1.4. Обнаружено загрязнение лесного участка отходами и выбросами: **промышленными**
бытовыми

Вид загрязнения	Размеры загрязнения			Объем, кубм	Площадь загрязнения, га
	длина, м	ширина, м	высота, м		
-	-	-	-	-	-

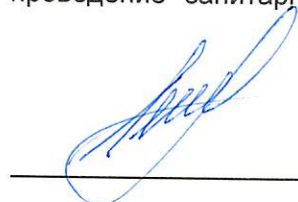
ЗАКЛЮЧЕНИЕ

Оценка текущего санитарного и лесопатологического состояния лесных насаждений, назначенные профилактические мероприятия по защите лесов, агитационные мероприятия:
Состояние древостоя, причины повреждения ослабления деревьев и рекомендуемые санитарно-оздоровительные мероприятия: насаждение пройдено *лесным пожаром 2014 г (низовым беглым средней интенсивности)*, характеризуется признаком: *ожогом стволов (камбий не поврежден)*. Состояние древостоя - *удовлетворительное*. Насаждение представлено *92% от запаса здоровыми деревьями, 8 % ослабленными*. Насаждению не требуется проведение санитарно-оздоровительных мероприятий.

Исполнитель работ по проведению лесопатологического обследования:

ФИО Гайнулин А.К.

Подпись



Результаты проведения лесопатологического обследования лесных насаждений за _____

_____ 2017 г.
(месяц)

Субъект Российской Федерации _____ Тюменская область
Участковое лесничество _____ Богандинское
Лесничество (лесопарк) _____ Тюменское
Урочище (лесная дача) _____ Богандинское

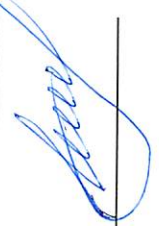
1	2	3	4	5	6	7	Таксационная характеристика								Распределение запаса насаждения по категориям состояния деревьев, %										Назначенные мероприятия												
							8	9	10	11	12	13	14	15	16	17	18	19	20	21	22	23	24	25	26	27	28	29	30	31	32	33	34				
Номер квартала	Номер выдела	Площадь выдела, га	Целевое назначение лесов	Категория защитных лесов	Номер лесопатологического выдела	Площадь лесопатологического выдела, га	состав	порода	возраст, лет	средняя высота, м	средний диаметр, см	тип леса	полнота	бонитет	запас, км/га	Число деревьев на пробе, шт.	без признаков ослабления	ослабленные	сильно ослабленные	убыхающие	свежий сухостой	старый сухостой	свежий ветровал	старый ветровал	свежий бурелом	старый бурелом	аварийные деревья	признаки поврежденная деревьев	доля поврежденных деревьев, %	причина ослабления, повреждения	Подлежит рубке, %	вид	площадь, га				
69	2	46.9	экспл			1.80	8	Б	65	22	22	РГ	0.5	2	130	17	18	19	8.0								28	29	30	31	32						
							1	ОС	65	22	24						92.0	8.0									324			854							
							1	С	65	22	22																										
						1.80	Итого										92.0	8.0																			

Исполнитель работ по проведению лесопатологического обследования

ФИО Гайнуллин А.К.

Дата составления документа 18.09.17

Телефон _____



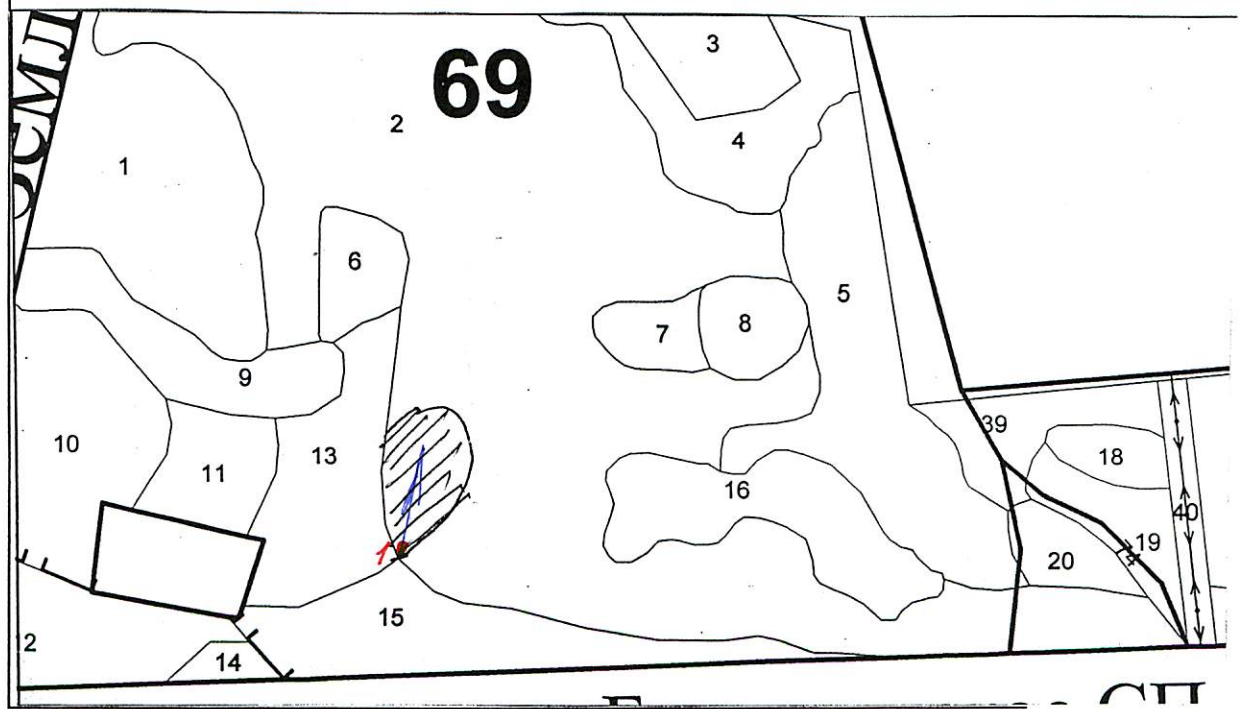
Абрис участка

*Ботаническое участковое лесничество
квартал 69 выдел 2 площадь 1,8 га*

М 1:10000

С

Ю



№ выдела	Ленты (круговой площадки) перечета				
	№ ленты (площадк	длина, м	ширина, м	радиус, м	площадь, га

Номера точек	Координаты	Румбы линий	Длина, м
1	N56/51/784		
	E065/90/625		

Направление маршрутного хода
 Участок обследования

Исполнитель работ по проведению лесопатологического обследовани

ФИО ГайнулинаК

Подпись

Дата составления документа 18.09.17

Телефон 720-134

Лесничество 10_БОГАНДИНСКОЕ Категория защитности ЭКСПЛУАТИРУЕМЫЕ ЛЕСА 2 ГР. Квартал 69

1	2	3	4	5	6	7	8	9	10	11	12	13	14	15	16	17	18	19	20
2	46.9	8Б1ОС1С	1 Б	65	22	22	7	6	2	РТ	0.5	130	6097	4878	2				
			1 ОС	65	22	24								610	3				
			1 С	65	22	22								610	1				

Особенности выдела: Класс пожарной опасности 4, Соста и полнота неравномерные

Итого по кварталу № 69
46.9

по составляющим породам:
 Б 4878
 ОС 610
 С 610

Сумма основных показателей по отчету:

Площадь(га)

Запас(кбм)

