

УТВЕРЖДАЮ:

Директор
Департамента лесного
комплекса Тюменской
области

В.В. Артановский



Дата

24.10.2017

Акт

лесопатологического обследования № 44

лесных насаждений

Заводоуковского

лесничества (лесопарка)

Тюменская область

(субъект Российской Федерации)

Способ лесопатологического
обследования:

1. Визуальный

2. Инструментальный

Место проведения

Участковое лесничество	Урочище (дача)	Квартал (кварталы)	Выдел (выделы)	Площадь, га
Падунское	Падунское	144	10	7,3

Лесопатологическое обследование проведено на общей площади 0,2 га



2. Инструментальное обследование лесного участка.

2.1. Фактическая таксационная характеристика лесного насаждения

соответствует (не соответствует) таксационному описанию (нужное подчеркнуть).

Причины несоответствия:

Ведомость лесных участков с выявленными несоответствиями таксационным описаниям приведена в приложении 1 к настоящему Акту.

2.2. Состояние насаждений: с нарушенной устойчивостью

с утраченной устойчивостью

причины повреждения:

заселено (отработано) стволовыми вредителями

Вид вредителя	Порода	Встречаемость (% отработанных деревьев)	Степень заселения (слабая, средняя, сильная)
стволовые вредители			-
стволовые вредители			-

повреждено огнем

Вид пожара	Порода	Состояние корневых лап		Состояние корневой шейки		Подсушивание луба	
		% поврежденных огнём корней	% деревьев с данным повреждением	ожог корневой шейки по окружности и (1/4; 2/4; 3/4; более 3/4)	% деревьев с данным повреждением	по окружности и (1/4; 2/4; 3/4; более 3/4)	% деревьев с данным повреждением
-	-	-	-	-	-	-	-

заражено болезнями

Вид болезни	Порода	Встречаемость (% пораженных деревьев)	Степень поражения лесного насаждения (слабая, средняя, сильная)
-	-	-	-

2.3. Выборке подлежит 18 % деревьев

в том числе:

ослабленных	<u>0,0</u>	% (причины назначения)	_____;
сильно ослабленных	<u>0,0</u>	% (причины назначения)	_____;
усыхающих	<u>0,0</u>	% (причины назначения)	_____;
свежего сухостоя	<u>0,0</u>	%,	

в том числе:

свежего ветровала 3,0 %,

свежего бурелома 15,0 %,

старого ветровала 0,0 %,

в том числе:

старого бурелома 0,0 %,

старого сухостоя 0,0 %,

аварийных 0,0 %.

2.4. Полнота лесного насаждения после уборки деревьев, подлежащих рубке, составит 0,5. Критическая полнота для данной категории лесных насаждений составляет 0,3.

ЗАКЛЮЧЕНИЕ

С целью предотвращения негативных процессов или снижения ущерба от их воздействия назначено:

Участковое лесничество	Урочище (дача)	Квартал	Выдел	Площадь выдела, га	вид мероприятия	Площадь мероприятия, га	Порода	запас на выдел, куб.м	Крайние сроки проведения
Падунское	Падунское	144	10	7,3	ВРС	0,2	С,Б	16,0	2017-18

Ведомость перечета деревьев, назначенных в рубку, и абрис лесного участка прилагаются (приложение 2 и 3 к Акту)

Меры по обеспечению возобновления: не требуется

Мероприятия, необходимые для предупреждения повреждения или поражения смежных насаждений:

В ходе проведения лесопатологического обследования на площади 0,2 га установлено, что насаждения повреждены в результате сильных, шквалистых и ураганных ветров текущего года. Состояние насаждения неудовлетворительное. Рекомендуется провести выборочную санитарную рубку на площади 0,2 га.

Сведения для расчета степени повреждения:

год образования старого сухостоя не известно ;

основная причина повреждения древесины бурелом, ветровал, стволовые вредители;

Дата проведения обследований 09.10.17

Исполнитель работ по проведению лесопатологического обследования:

ФИО Половников А.В.

Подпись 

Результаты проведения лесопатологического обследования лесных насаждений за

Александр
(месяц)

Субъект Российской Федерации
Участковое лесничество

Тюменская область
Падунское

Лесничество (лесопарк)
Урочище (лесная дача)

Заводоукновское

1	2	3	4	5	6	7	Таксационная характеристика								17	Распределение запаса насаждения по категориям состояния деревьев, %										29	30	31	32	Назначенные мероприятия					
							9	8	10	11	12	13	14	15		16	18	19	20	21	22	23	24	25	26					27	28	33	34		
144	10	7,3	защ	лес зелен. зон поселений и хоз объектов	0,2	0,2	8С2Б	С.Б	75/ 75	23/ 22	28/ 24	ЯГМ	0,7	1	260	76	69,0	без признаков ослабления	ослабленные	сильно ослабленные	усыхающие	свежий сухостой	старый сухостой	свежий ветровал	старый ветровал	свежий бурелом	старый бурелом	аварийные деревья	205, 217,	18,0	881, 882,	31,0	ВСП	0,2	площадь, га

Показатели, не соответствующие таксационному описанию отмечаются "****"

Исполнитель работ по проведению лесопатологического обследования

ФИО _____

Подпись _____

Дата составления документа _____

Телефон _____

Александр

09.10.17

Ведомость перечета деревьев назначенных в рубку

ВРЕМЕННАЯ ПРОБНАЯ ПЛОЩАДЬ № _____

Субъект Российской Федерации _____ Тюменская область _____
Лесничество (лесопарк) _____ Заводоуковское _____ . Квартал _____ 144 _____ . Выдел _____ 10 _____
Площадь _____ 7,3 _____ га, _____ .

Номер очага вредных организмов _____ . Размер пробной площади _____ 0,2 _____ га.

Таксационная характеристика:

тип леса _____ ЯГМ _____ ; состав _____ 8С2Б _____ ; возраст _____ 75/75 _____ ; Бонитет _____ 1 _____ ;
полнота _____ 0,7 _____ ; запас на га _____ 260 _____ ; возобновление _____

Время и причины ослабления насаждения: *воздействие шквалистых и ураганных ветров текущего года, повлекшие слом стволов деревьев. Воздействие сильных ветров текущего года, повлекшие наклон более 10 градусов, изгиб и вывал деревьев.*

Тип очага вредных организмов: эпизодический, хронический (подчеркнуть)

Фаза развития очага вредных организмов: начальная, нарастания численности, собственно вспышка, кризис (подчеркнуть).

Состояние лесного насаждения, намечаемые мероприятия:

Насаждение повреждены в результате сильных, шквалистых и ураганных ветров текущего года . Состояние насаждения неудовлетворительное. Рекомендуется провести выборочную санитарную рубку.

Исполнитель работ по проведению лесопатологического обследования:

ФИО _____ Половников А.В. _____

Подпись _____ 

Дата составления документа _____ 29.10.14 _____

Телефон _____

ВЕДОМОСТЬ ПЕРЕЧЕТА ДЕРЕВЬЕВ

Порода: сосна кв 144 выд 10

Ступени толщины , см	Количество деревьев по категориям состояния, шт.																					Всего деревьев по ступеням толщины				
	I			II			III			IV			V			VI			ветровал, бурелом			аварийные деревья			шт.	в т.ч. подлежат рубке, %
		НЗ	З	НЗ	З	О	НЗ	З	О	НЗ	З	О	НЗ	З	О	НЗ	З	О	НЗ	З	О					
1	2	3	4	5	6	7	8	9	10	11	12	13	14	15	17	18	19	21	22	23	24	25				
8	1																				1	0,0				
12																					0					
16	2														2						4	50,0				
20	3																				3	0,0				
24	2														1						3	33,3				
28	7														3						10	30,0				
32	16														3						19	15,8				
36	9														2						11	18,2				
40	5																				5	0,0				
44	2														3						5	60,0				
48	2														3						5	60,0				
52															1						1	100,0				
56	1																				1	0,0				
60																										
штук	50	0												0	18		0				68					
Итого, %	73,5														26,5							26,5				
куб.м	49,5														21,90						71,4					
куб.м %	69,3														30,7							30,7				

Порода: береза кв 144 выд 10

Ступени толщины , см	Количество деревьев по категориям состояния, шт.																					Всего деревьев по ступеням толщины				
	I			II			III			IV			V			VI			ветровал, бурелом			аварийные деревья			шт.	в т.ч. подлежат рубке, %
		НЗ	З	НЗ	З	О	НЗ	З	О	НЗ	З	О	НЗ	З	О	НЗ	З	О	НЗ	З	О					
1	2	3	4	5	6	7	8	9	10	11	12	13	14	15	17	18	19	21	22	23	24	25				
8																										
12	2														1						3	33,3				
16	1														1						2	50,0				
20	1														1						2	50,0				
24																					0	0,0				
28															1						1	100,0				
32																										
36																										
40																										
44																										
48																										
штук	4	0	0						0					0	4						8					
Итого, %	50,0														50,0							50,0				
куб.м	0,5														1						1,5					
куб.м %	33,3														66,7							66,7				

Порода: общая

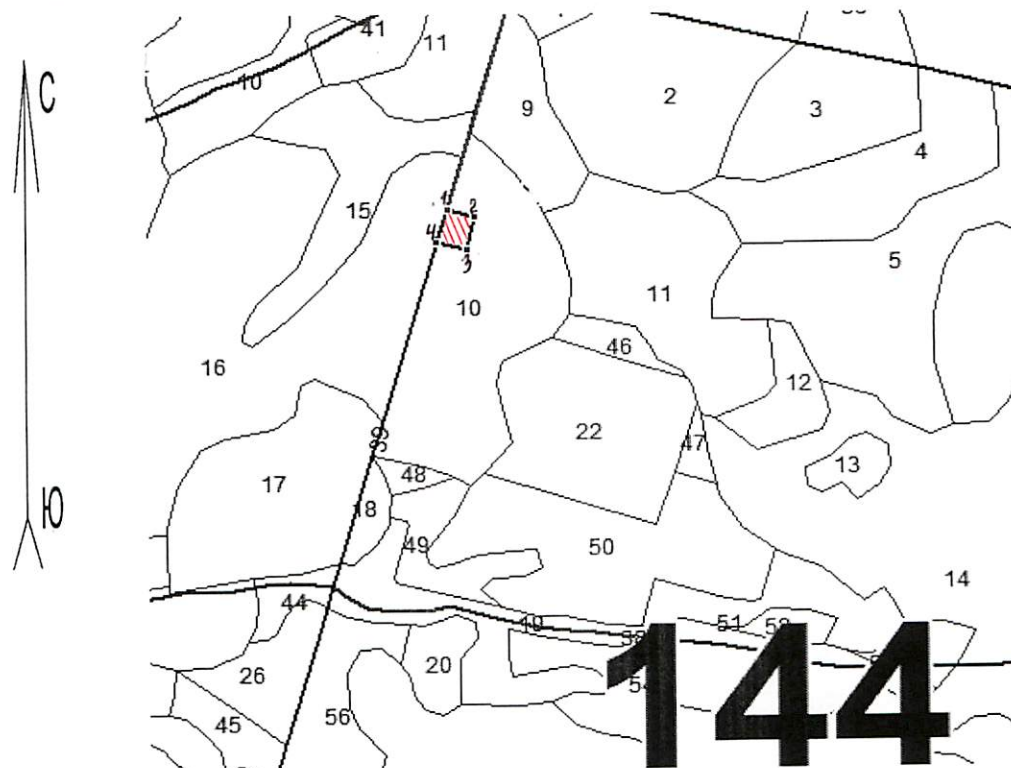
Ступени толщины , см	Количество деревьев по категориям состояния, шт.																					Всего деревьев по ступеням толщины				
	I			II			III			IV			V			VI			ветровал, бурелом			аварийные деревья			шт.	в т.ч. подлежат рубке, %
		НЗ	З	НЗ	З	О	НЗ	З	О	НЗ	З	О	НЗ	З	О	НЗ	З	О	НЗ	З	О					
1	2	3	4	5	6	7	8	9	10	11	12	13	14	15	17	18	19	21	22	23	24	25				
штук	54														12						66					
% штук	82,0														18,0							18,0				
куб.м	50														22,9						72,90					
% куб.м	69,0														31,0							31,0				

Абрис участка

Район Заводоуковский
Участковое лесничество Падунское
Урочище Падунское

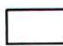

Квартал 144 выдел 10 площадь 0,2

М 1:10000



№ выдела	Ленты (круговой площадки) перече́та				
	№ ленты (площадки)	длина, м	ширина, м	радиус, м	площадь, га

Номера точек	Координаты	Румбы линий	Длина, м
0-1	N56° 29.004' E66° 26.857'	ЮВ:78	40
1-2	N56° 28.995' E66° 26.891'	ЮЗ:4	50
2-3	N56° 28.970' E66° 26.879'	СЗ:81	40
3-4	N56° 28.975' E66° 26.844'	СВ:4	51

Условные обозначения:  участок лесопатологического обследования
 участок назначенный под выборочную санитарную рубку
 1 номера точек

Исполнитель работ по проведению лесопатологического обследования:

ФИО Половников А.В.

Подпись 

Дата составления документа 09.10.14

Телефон 8(34542)2-17-77

лесничество ПАДУНСКОЕ УЧ. ЛЕСНИЧЕСТВО

Категория защитности ЛЕСА ЗЕЛЕН.ЗОН ПОСЕЛЕНИЙ И ХОЗ.ОБЪЕКТОВ

Квартал 144

№ выдела	Площадь, га	Состав, подрост, почва, рельеф, особенности выдела	Э лес у ма с е н т	В о з а р с т а	Д и а м е т р	К л а с с	Г р о т з р	Б о л ш и е	Тип леса	П о л о ж е н и е	Запас сырораст. леса, м3			Запас на выделе, м3				Хозяйственные распоряжения			
											На га	Общий на выдел	В т.ч по сост. пород	Сухо стоя	Ре-дин	Един. дер. воз.	Общий		лик-вида		
1	2	3	4	5	6	7	8	9	10	11	12	13	14	15	16	17	18	19	20	21	22

10	7.3	8С2Б	1 С	75	23	28	4	4	1	яГМ	0.7	260	1898	1518	1						
			1 Б	75	22	24								380	2						

Особенности выдела: Насаждение пройдено рубкой, класс пожарной опасности - 3

Итог по кварталу № 144
7.3

1898 0 0 0 0 0
по составляющим породам:
С 1518
Б 380

Сумма основных показателей по отчету:

Площадь (га)
7.3Запас (кбм)
1898КОПИЯ
ВЕРНА